



Cómo cambiar:  
amortiguadores de la  
parte trasera - **Peugeot**  
**206 CC 2D** | Guía de  
sustitución

## VIDEO TUTORIAL

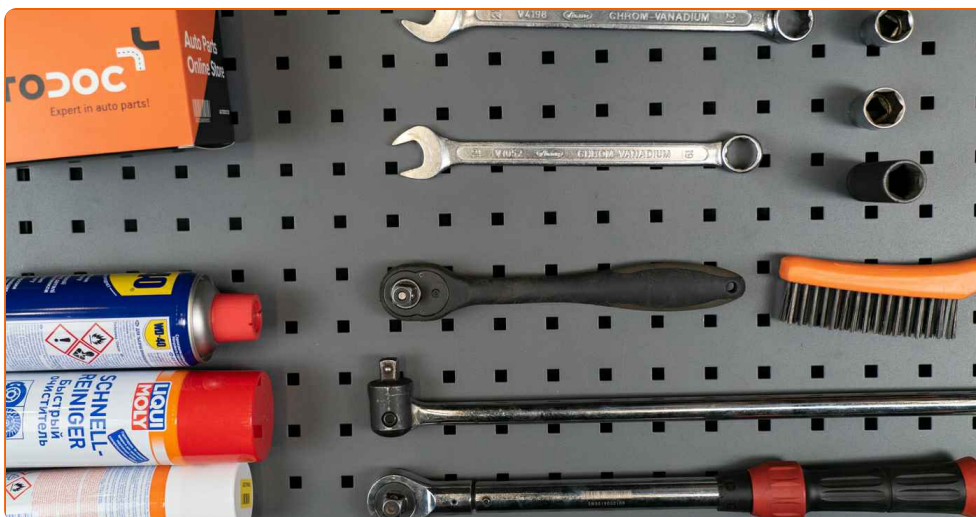
**i ¡Importante!**

Este procedimiento de sustitución puede ser utilizado para:

PEUGEOT 206+ Hatchback (2L, 2M) 1.4 i, PEUGEOT 206 Hatchback (2A/C) 1.4 i, PEUGEOT 206 Hatchback (2A/C) 1.9 D, PEUGEOT 206 Hatchback (2A/C) 2.0 HDI 90, , PEUGEOT 206 Hatchback (2A/C) 1.4 HDi eco 70, PEUGEOT 206 Hatchback (2A/C) 1.4 16V, PEUGEOT 206 Hatchback (2A/C) 1.4 HDi, PEUGEOT 206+ Hatchback (2L, 2M) 1.1, PEUGEOT 206+ Hatchback (2L, 2M) 1.4 HDi eco 70, PEUGEOT 206+ Hatchback (2L, 2M) 1.1 LPG

Los pasos a efectuar pueden variar ligeramente dependiendo del diseño del vehículo.

**SUSTITUCIÓN: AMORTIGUADORES - PEUGEOT 206 CC  
2D. LISTA DE LAS HERRAMIENTAS QUE VA A  
NECESITAR:**



- Cepillo de alambre
- Aerosol WD-40
- Limpiador de frenos
- Grasa de cobre
- Llave Combinada n.º 19
- Llave Combinada n.º 21
- Llave de vaso n.º 19
- Llave de vaso n.º 21
- Llave de impacto para llantas n.º 19
- Llave de trinquete
- Llave dinamométrica
- Llave giramachos
- Gato de transmisión hidráulica
- Cuñas para ruedas

**COMPRAR HERRAMIENTAS**

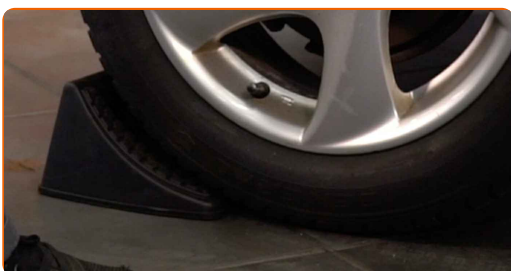
**Sustitución: amortiguadores - Peugeot 206 CC 2D. Los profesionales recomiendan:**

- Ambos amortiguadores de la suspensión trasera deberían ser sustituidos simultáneamente.
- El procedimiento de reemplazo es idéntico para los amortiguadores izquierdo y derecho de la suspensión trasera.
- Todo el trabajo debería ser realizado con el motor parado.

**SUSTITUCIÓN: AMORTIGUADORES - PEUGEOT 206 CC 2D. SECUENCIA DE PASOS RECOMENDADA:**

1

Asegure las ruedas con cuñas.



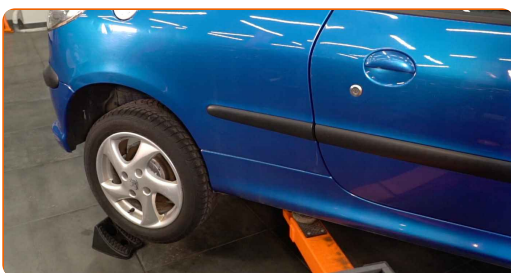
2

Afloje los pernos de fijación de la rueda. Utilice una llave de impacto para llanta # 19.



3

Levante la parte trasera del automóvil y fije la posición sobre los pedestales.



4

Desatornille los pernos de la rueda.



**AUTODOC recomienda:**

- ¡Importante! Sostenga la rueda mientras desenrosca los pernos de sujeción.  
Peugeot 206 CC 2D

5

Retire la rueda.



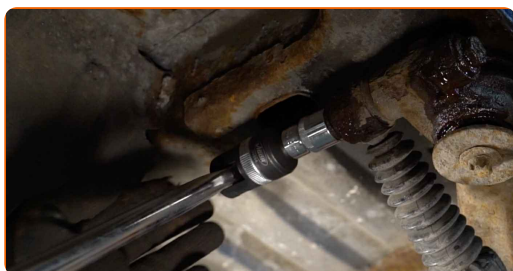
6

Limpie las sujeciones del amortiguador. Use un cepillo de alambre. Use el aerosol WD-40.



7

Destornille la fijación superior del amortiguador. Use una llave mixta del n.º 19. Use un vaso de impacto del n.º 19. Utilice una llave de trinquete.



**8** Retire el perno de sujeción.

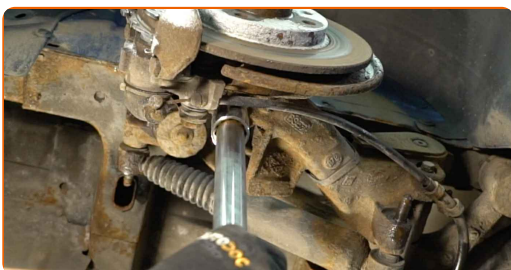
**9** Destornille la fijación inferior del amortizador. Use un vaso de impacto del n.º 21. Utilice una llave giramachos.



Sustitución: amortiguadores - Peugeot 206 CC 2D. AUTODOC recomienda:

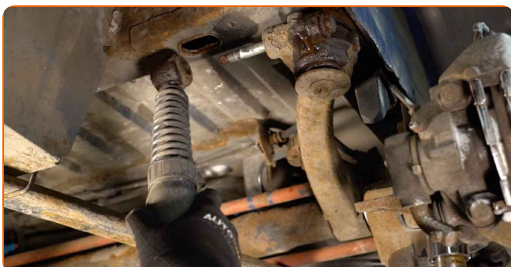
- Para evitar lesiones, sostenga el amortiguador cuando esté deshaciendo los pernos de fijación.

**10** Sostenga el eje de torsión de la suspensión trasera. Utilice un gato de transmisión hidráulica.



**11** Retire el perno de sujeción.

**12** Saque el amortiguador.

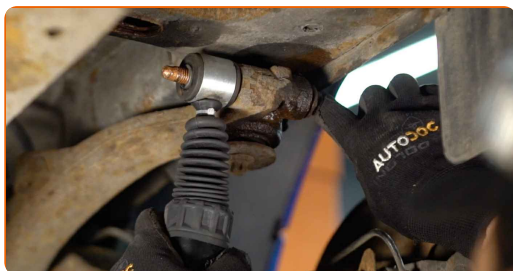


Sustitución: amortiguadores - Peugeot 206 CC 2D. Consejo de los expertos de AUTODOC:

- Antes de instalar el amortiguador nuevo, asegúrese de bombear el detalle a mano 3–5 veces.

13

Coloque el amortiguador en el arco de la rueda y fíjelo.



AUTODOC recomienda:

- ¡Importante! Sostenga el amortiguador mientras atornilla los pernos de sujeción. Peugeot 206 CC 2D

14

Instale los pernos de sujeción.

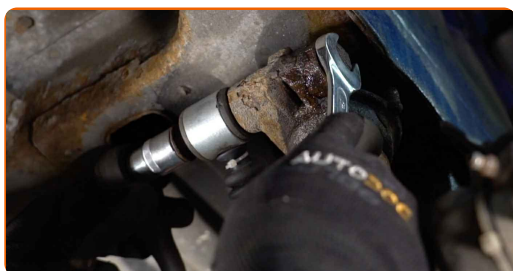


15

Atornille la sujecion inferior del amortiguador. Usa una llave mixta del n.º 21. Use un vaso de impacto del n.º 21. Utilice una llave de trinquete.



- 16** Atornille la sujeción superior del amortiguador. Usa una llave mixta del n.º 19. Use un vaso de impacto del n.º 19. Utilice una llave de trinquete.



- 17** Eleve el gato hidráulico de transmisión en unos 10-15 cm.



- 18** Apriete la fijación superior del amortiguador. Usa una llave mixta del n.º 19. Use un vaso de impacto del n.º 19. Utilice una llave dinamométrica. Apriételo a un par de 70 Nm.



- 19** Apriete la fijación inferior del amortiguador. Usa una llave mixta del n.º 21. Use un vaso de impacto del n.º 21. Utilice una llave dinamométrica. Apriételo a un par de 150 Nm.





20

Retire el soporte por debajo de la viga trasera.

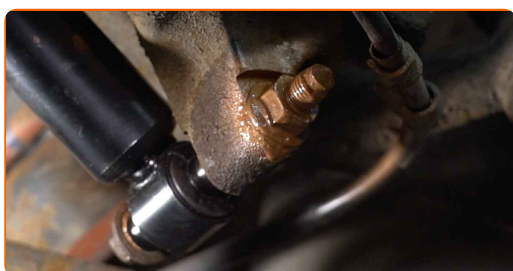


**AUTODOC recomienda:**

- Sustitución: amortiguadores - Peugeot 206 CC 2D. Descienda el gato de transmisión de forma suave, sin sacudidas, para evitar causar daños a los componentes y mecanismos.

21

Trate las sujeciones del amortiguador. Use grasa de cobre.



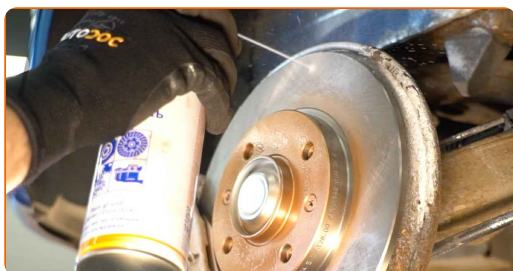
22

Trate la superficie donde el disco del freno entra en contacto con la llanta de la rueda. Use grasa de cobre.



23

Limpie la superficie de la pinza del freno. Use un limpiador de frenos.



Sustitución: amortiguadores - Peugeot 206 CC 2D. Los expertos de AUTODOC recomiendan:

- Después de aplicar el aerosol, espere unos minutos.

24

Instale la rueda.

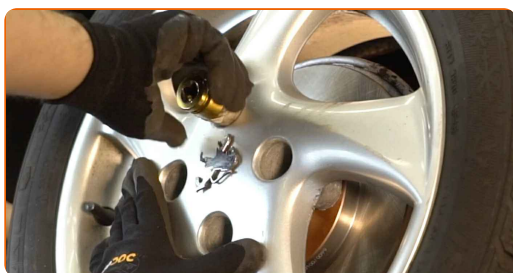


AUTODOC recomienda:

- ¡Advertencia! Para evitar lesiones, debe sostener la rueda mientras atornilla los pernos de sujeción del coche. Peugeot 206 CC 2D

25

Atornille los pernos de la rueda. Utilice una llave de impacto para llanta # 19.



26

Baje el automóvil y, manteniendo el orden cruzado, apriete los pernos de fijación de las ruedas. Utilice una llave dinamométrica. Apriételo a un par de 100 Nm.



27

Retire los gatos y las cuñas.



**¡BIEN HECHO!** 

**VER MÁS TUTORIALES**

## **AUTODOC – LAS PIEZAS DE REPUESTO DE CALIDAD Y ASEQUIBLES ONLINE**

**APLICACIÓN PARA MÓVIL AUTODOC: ATRAPE GRANDES OFERTAS Y REALICE COMPRAS CÓMODAMENTE**



**+ AUTODOC**

GET IT ON  **Google Play**

 **Download on the App Store**

**Download**

**UNA ENORME SELECCIÓN DE PIEZAS DE REPUESTO PARA SU COCHE**

**COMPRA PIEZAS DE REPUESTO PARA PEUGEOT**

**AMORTIGUADORES: UNA AMPLIA SELECCIÓN**

**ELIJA PIEZAS DE COCHE PARA PEUGEOT 206 CC 2D**

**AMORTIGUADORES PARA PEUGEOT: COMPRE AHORA**

**AMORTIGUADORES PARA PEUGEOT 206 CC 2D: LAS MEJORES PROMOCIONES Y OFERTAS**

## **RESPONSABILIDAD:**

El documento contiene sólo los consejos y las recomendaciones que pueden ser útiles para Usted durante las obras de reparación y sustitución. AUTODOC no se responsabiliza por cualquier daño, detrimento y acto dañoso de la propiedad ocasionados durante las obras de reparación y sustitución como consecuencia del uso e interpretación incorrectos de la información proporcionada.

AUTODOC no se responsabiliza por cualesquier falta e imprecisión posibles en esta instrucción. La información proporcionada sirve exclusivamente para la familiarización y no puede sustituir la consulta de los especialistas.

AUTODOC no se responsabiliza por el uso incorrecto y de riesgo con daño del equipo de reparación, las herramientas y las piezas de recambio de coches. AUTODOC insiste en proceder con cuidado y seguir las normas de seguridad durante la realización de cualquier obra de reparación y sustitución. Recuerden que el uso de las piezas de recambio de mala calidad no le garantiza el nivel necesario de seguridad en las carreteras.

© Copyright 2022. Todos los contenidos de esta página web, especialmente textos, fotografías y gráficos, son protegidos por las leyes de copyright. Todos los derechos, entre los que se incluye la copia, divulgación a terceros, edición y traducción son propiedad de AUTODOC GmbH.