



Cómo cambiar: soporte
de motor de la parte
trasera - **PEUGEOT 207**
SW | Guía de sustitución

VÍDEO TUTORIAL SIMILAR



Este vídeo muestra el procedimiento de sustitución de una pieza similar en otro vehículo

¡Importante!

Este procedimiento de sustitución puede ser utilizado para:

PEUGEOT 207 SW 1.4, PEUGEOT 207 SW 1.4 16V, PEUGEOT 207 SW 1.6 16V

Los pasos a efectuar pueden variar ligeramente dependiendo del diseño del vehículo.

Este tutorial ha sido creado basándose en el procedimiento de sustitución de una pieza de coche similar en: PEUGEOT 207 Hatchback 1.6 16V VTi

**SUSTITUCIÓN: SOPORTE DE MOTOR - PEUGEOT 207
SW. HERRAMIENTAS USTED QUE VA A NECESITAR:**



- Cepillo de alambre
- Aerosol WD-40
- Grasa de cobre
- Llave dinamométrica
- Llave de vaso n° 16
- Llave de trinquete
- Palanca
- Gato de transmisión hidráulica
- Cubreguardabarros

Comprar herramientas

Sustitución: soporte de motor - PEUGEOT 207 SW. AUTODOC recomienda:

- Todo el trabajo debería ser realizado con el motor parado.

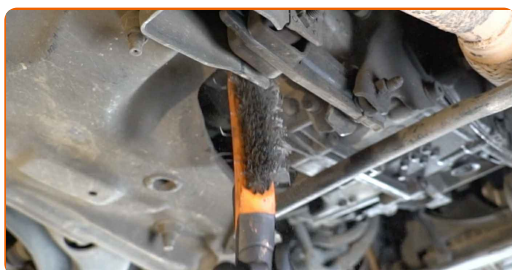
LLEVE A CABO LA SUSTITUCIÓN MANTENIENDO EL SIGUIENTE ORDEN:

1 Abra la capota.

2 Utilice un protector de aletas para evitar daños en la pintura y en las partes de plástico del automóvil.

3 Eleve el coche utilizando un gato o colocándolo sobre un foso de inspección.

4 Limpie las sujeciones del soporte del motor. Use un cepillo de alambre. Use el aerosol WD-40.



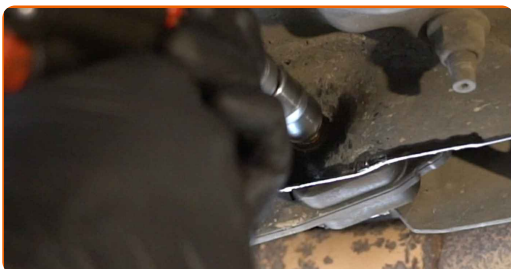
5 Apoye la caja de cambios. Utilice un gato de transmisión hidráulica.



Sustitución: soporte de motor - PEUGEOT 207 SW. Consejo:

- Tenga cuidado para evitar que la caja de cambios permanezca sin apoyo (colgando).

- 6** Desenrosque las sujeciones que conectan el soporte del motor a la carrocería. Use un vaso de impacto del n.º 16. Utilice una llave de trinquete.



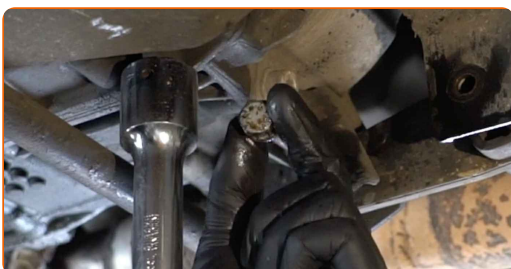
- 7** Retire el perno de sujeción.



- 8** Desatornille la sujeción que conecta el soporte del motor con la carcasa de la caja de cambios. Use un vaso de impacto del n.º 16. Utilice una llave de trinquete.

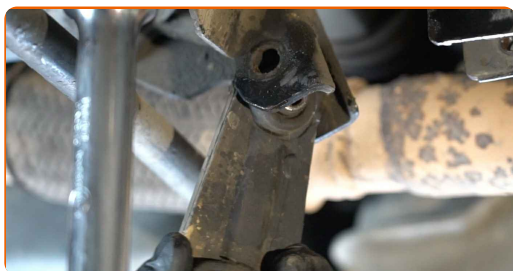


- 9** Retire el perno de sujeción.



10

Retire el soporte del motor.



Sustitución: soporte de motor - PEUGEOT 207 SW. Los profesionales recomiendan:

- Compruebe detenidamente los otros soportes del motor y reemplácelos si fuera necesario.

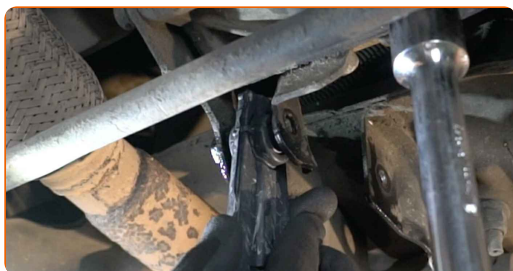
11

Limpié el asiento de montaje del soporte del motor. Use un cepillo de alambre. Use el aerosol WD-40.



12

Instale el soporte del motor en su asiento de montaje.

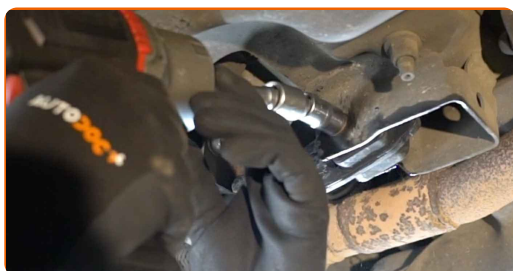


13

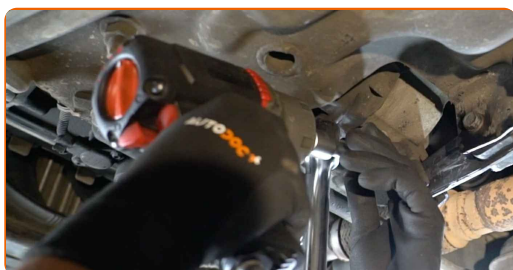
Instale los pernos de sujeción. Use una palanca.



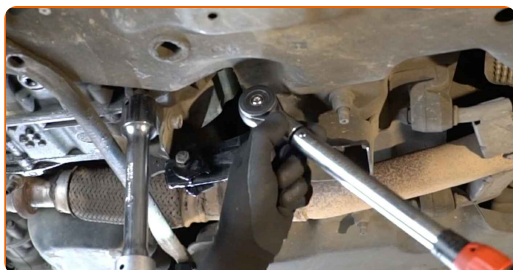
- 14** Atornille las sujeciones que conectan el soporte del motor a la carrocería. Use un vaso de impacto del n.º 16. Utilice una llave de trinquete.



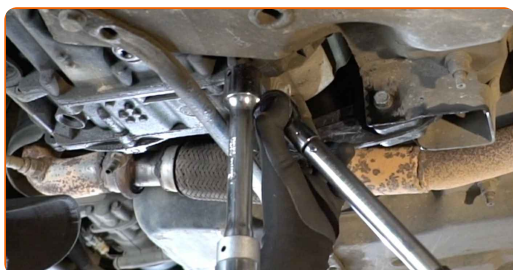
- 15** Atornille la sujeción del soporte del motor que lo conecta a la carcasa de la caja de cambios. Use un vaso de impacto del n.º 16. Utilice una llave de trinquete.



- 16** Apriete las sujeciones que conectan el soporte del motor a la carrocería. Use un vaso de impacto del n.º 16. Utilice una llave dinamométrica. Apriételo a un par de 60 Nm.

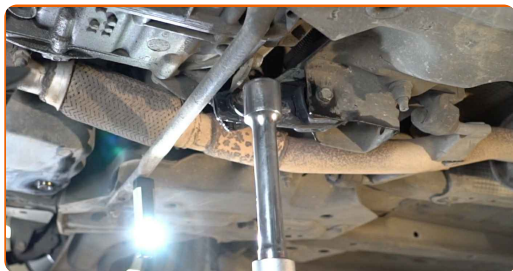


- 17** Apriete el perno de sujeción que conecta el soporte del motor a la carcasa de la caja de cambios. Use un vaso de impacto del n.º 16. Utilice una llave dinamométrica. Apriételo a un par de 60 Nm.



18

Retire el apoyo de debajo de la caja de cambios.

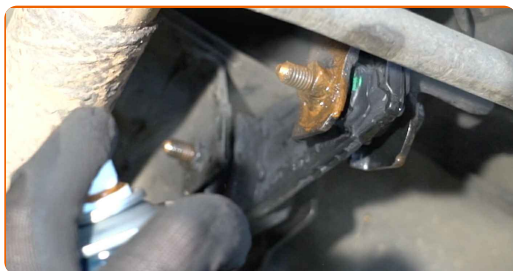


AUTODOC recomienda:

- PEUGEOT 207 SW - No descienda el gato de transmisión de forma brusca para evitar causar daños a los componentes y mecanismos del coche.

19

Trate las sujeciones del soporte del motor. Use grasa de cobre.



20

Baje el automóvil.

21

Retire el protector de aletas del guardabarros.

22

Cierre la capota.

¡BIEN HECHO! 

VER MÁS TUTORIALES

AUTODOC – LAS PIEZAS DE REPUESTO DE CALIDAD Y ASEQUIBLES ONLINE

APLICACIÓN PARA MÓVIL AUTODOC: ATRAPE GRANDES OFERTAS Y REALICE COMPRAS CÓMODAMENTE



+ AUTODOC

GET IT ON **Google Play**

Download on the **App Store**

Download

UNA ENORME SELECCIÓN DE PIEZAS DE REPUESTO PARA SU COCHE

SOPORTE DE MOTOR: UNA AMPLIA SELECCIÓN

RESPONSABILIDAD:

El documento contiene sólo los consejos y las recomendaciones que pueden ser útiles para Usted durante las obras de reparación y sustitución. AUTODOC no se responsabiliza por cualquier daño, detrimento y acto dañoso de la propiedad ocasionados durante las obras de reparación y sustitución como consecuencia del uso e interpretación incorrectos de la información proporcionada.

AUTODOC no se responsabiliza por cualesquier falta e imprecisión posibles en esta instrucción. La información proporcionada sirve exclusivamente para la familiarización y no puede sustituir la consulta de los especialistas.

AUTODOC no se responsabiliza por el uso incorrecto y de riesgo con daño del equipo de reparación, las herramientas y las piezas de recambio de coches. AUTODOC insiste en proceder con cuidado y seguir las normas de seguridad durante la realización de cualquier obra de reparación y sustitución. Recuerden que el uso de las piezas de recambio de mala calidad no le garantiza el nivel necesario de seguridad en las carreteras.

© Copyright 2023. Todos los contenidos de esta página web, especialmente textos, fotografías y gráficos, son protegidos por las leyes de copyright. Todos los derechos, entre los que se incluye la copia, divulgación a terceros, edición y traducción son propiedad de AUTODOC SE.