



Cómo cambiar: cojinete
de rueda de la parte
delantera - **PEUGEOT 301**
Berlina | Guía de
sustitución

VÍDEO TUTORIAL SIMILAR



Este vídeo muestra el procedimiento de sustitución de una pieza similar en otro vehículo

¡Importante!

Este procedimiento de sustitución puede ser utilizado para:

PEUGEOT 301 Berlina 1.2 VTi 72, PEUGEOT 301 Berlina 1.6 VTi 115, PEUGEOT 301 Berlina 1.6 HDI 90, PEUGEOT 301 Berlina 1.6 BlueHDi 100, PEUGEOT 301 Berlina 1.2 VTi 82, PEUGEOT 301 Berlina 1.5, PEUGEOT 301 Berlina 1.6 LPG, PEUGEOT 301 Berlina 1.2 PureTech 82

Los pasos a efectuar pueden variar ligeramente dependiendo del diseño del vehículo.

Este tutorial ha sido creado basándose en el procedimiento de sustitución de una pieza de coche similar en: PEUGEOT 307 SW (3H) 2.0 HDi 135

SUSTITUCIÓN: COJINETE DE RUEDA - PEUGEOT 301 BERLINA. HERRAMIENTAS USTED NECESITA:



- Cepillo de alambre
- Aerosol WD-40
- Limpiador de frenos
- Grasa de cobre
- Llave dinamométrica
- Llave Combinada n.º 18
- Llave de vaso n.º 10
- Llave de vaso n.º 16
- Llave de vaso n.º 17
- Llave de vaso n.º 18
- Llave de vaso n.º 21
- Llave de vaso n.º 36
- Punta Torx T30
- Punta Torx T50
- Llave de impacto para llantas n.º 17
- Llave de trinquete
- Juego de cubos y rodamientos
- Llave giramachos
- Martillo
- Punzón
- Destornillador de impacto
- Alicates para arandelas
- Extractor de engranaje de 3 brazos
- Separador de rodamientos
- Extractor de rótulas
- Palanca
- Gato de transmisión hidráulica
- Cuñas para ruedas

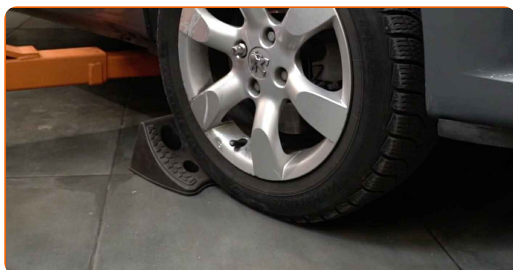
Comprar herramientas

Sustitución: cojinete de rueda - PEUGEOT 301 Berlina. AUTODOC recomienda:

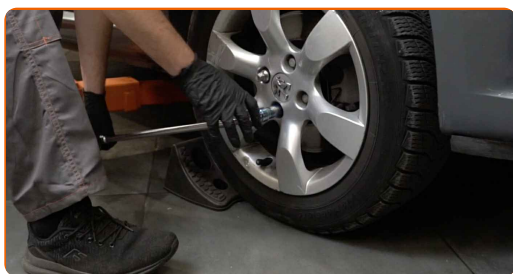
- No aplique el conjunto del cojinete de su PEUGEOT 301 Berlina que ya ha sido utilizado una vez.
- El procedimiento de sustitución de los rodamientos de cubo de rueda es idéntico para ambas ruedas en un mismo eje.
- Todo el trabajo debería ser realizado con el motor parado.

SUSTITUCIÓN: COJINETE DE RUEDA - PEUGEOT 301 BERLINA. REALICE LOS SIGUIENTES PASOS:

1 Asegure las ruedas con cuñas.



2 Afloje los pernos de fijación de la rueda. Utilice una llave de impacto para llanta # 17.



3 Levante la parte delantera del automóvil y fije la posición sobre los pedestales.

4

Desatornille los pernos de la rueda.



Sustitución: cojinete de rueda - PEUGEOT 301 Berlina. Los expertos de AUTODOC recomiendan:

- Para evitar lesiones, sostenga la rueda cuando desatornille los pernos.

5

Retire la rueda.



6

Limpie el pasador de chaveta de la tuerca del eje CV. Use un cepillo de alambre.



7

Retire el pasador de chaveta de la tuerca del eje CV. Use un punzón.



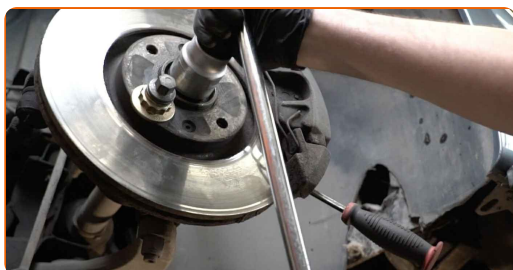
8

Limpie el tornillo de sujeción del eje de transmisión. Use un cepillo de alambre. Use el aerosol WD-40.



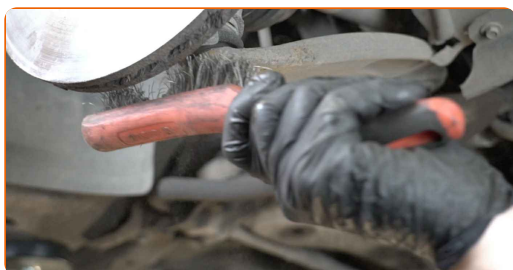
9

Afloje la sujeción del eje de transmisión. Use un vaso de impacto del n.º 36. Utilice una llave de trinquete.



10

Limpie todas las articulaciones del brazo. Use un cepillo de alambre. Use el aerosol WD-40.



- 11** Desenrosque la fijación que conecta la rótula al brazo de control de la suspensión. Use un vaso de impacto del n.º 21. Utilice una llave giramachos.



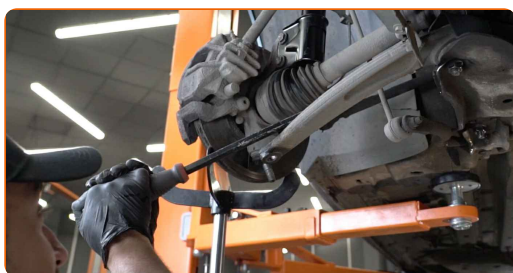
- 12** Desconecte la bisagra esférica del brazo. Use un extractor de rótulas.



- 13** Sostenga el muñón de dirección. Utilice un gato de transmisión hidráulica.



- 14** Desconecte la bisagra esférica del brazo. Use una palanca.



- 15** Retire la cazoleta de por debajo del muñón de dirección.



AUTODOC recomienda:

- Sustitución: cojinete de rueda - PEUGEOT 301 Berlina. Descienda el gato de transmisión de forma suave, sin sacudidas, para evitar causar daños a los componentes y mecanismos.

16

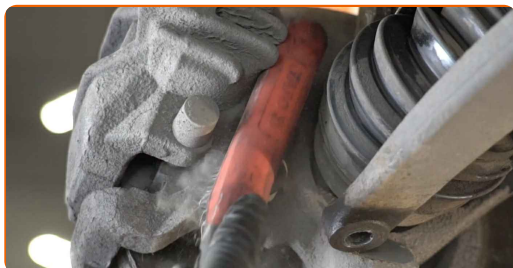
Separe el eje de transmisión de la mangueta de dirección.

Sustitución: cojinete de rueda - PEUGEOT 301 Berlina. Consejo:

- Asegúrese de que el eje de transmisión no esté descargado (cuando el vehículo está elevado por un gato).

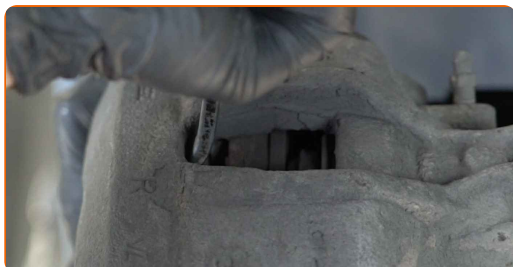
17

Limpe las sujeciones del soporte de la pinza del freno. Use un cepillo de alambre. Use el aerosol WD-40.



18

Separe las pastillas de freno. Use una palanca.



19

Destornille la fijación de la pinza del cáliper de freno. Utilice Torx T50. Utilice una llave giramachos.



20

Retire la pinza del freno junto con su soporte.



Sustitución: cojinete de rueda - PEUGEOT 301 Berlina. Los profesionales recomiendan:

- Ate el cáliper con el alambre a la suspensión o la carrocería, sin desconectar del latiguillo de freno, para evitar la deshermetización del sistema de freno.
- Vigile que el cáliper de freno no esté colgado en el latiguillo de freno.
- No presione el pedal de freno después de quitar el soporte de freno. Esto llevará a la caída del émbolo del cilindro de freno, el derrame del líquido de freno y la despresurización del sistema.
- Revise el soporte de la pinza del freno, los pernos guía y los guardapolvos de la pinza de freno. Límpielos. Reemplácelos, si fuera necesario.

- 21** Limpie las sujeciones que conectan el extremo de la barra de acoplamiento con la mangueta de dirección. Use un cepillo de alambre. Use el aerosol WD-40.



- 22** Limpie las sujeciones del disco de freno. Use un cepillo de alambre. Use el aerosol WD-40.

- 23** Destornille la fijación del disco de freno. Utilice Torx T30. Utilice un destornillador de impacto.



- 24** Retire el disco de freno.

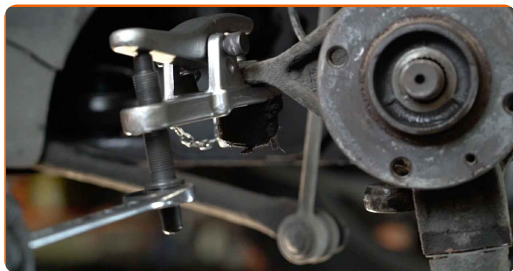


- 25** Destornille la tuerca de fijación de la rótula al muñón de dirección. Use un vaso de impacto del n.º 16. Utilice una llave de trinquete.



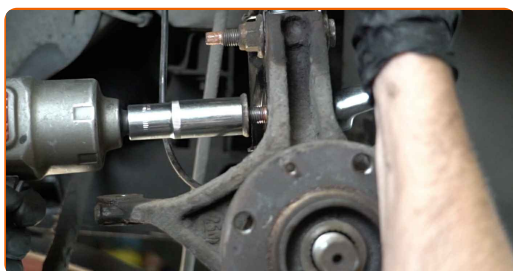
26

Desconecte la rótula de dirección del muñón de dirección. Use un extractor de rótulas.



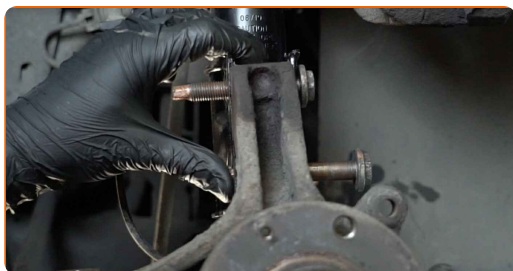
27

Desatornille la sujeción inferior que conecta el puntal amortiguador a la mangueta de dirección. Usa una llave mixta del n.º 18. Use un vaso de impacto del n.º 18. Utilice una llave de trinquete.



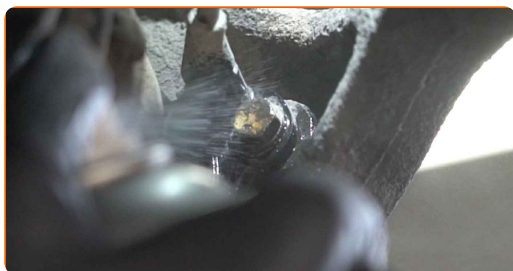
28

Retire el perno de sujeción.

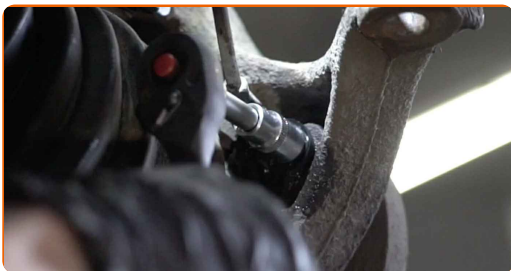


29

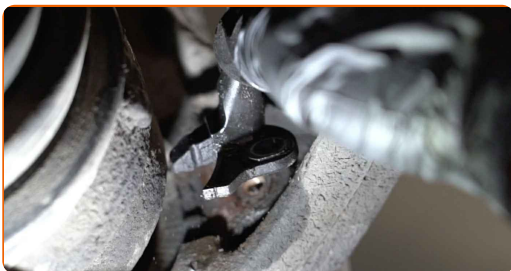
Trate la sujeción del sensor ABS. Use un cepillo de alambre. Use el aerosol WD-40.



30 Desenrosque la sujeción del sensor del ABS. Use un vaso de impacto del n.º 10. Utilice una llave de trinquete.



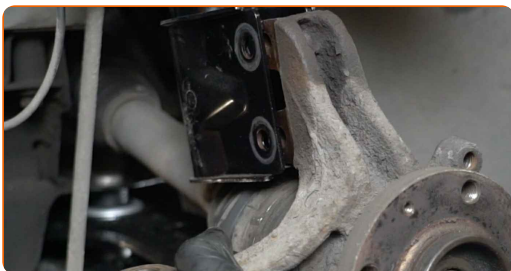
31 Quite el captador ABS montado encima del muñón de dirección.



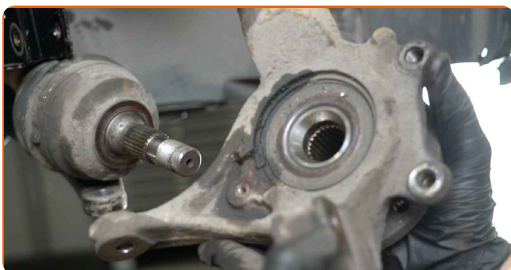
32 Retire el perno de sujeción.



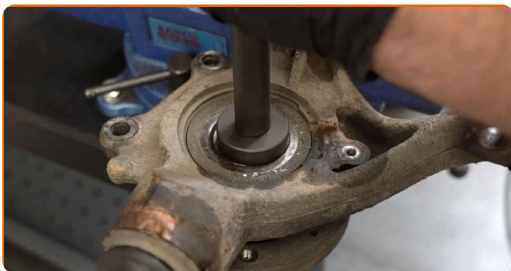
33 Desconecte el muñón de dirección de la pata amortiguadora.



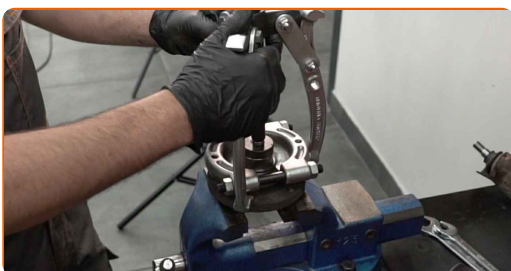
34 Quite el muñón de dirección en el montaje con el cubo.



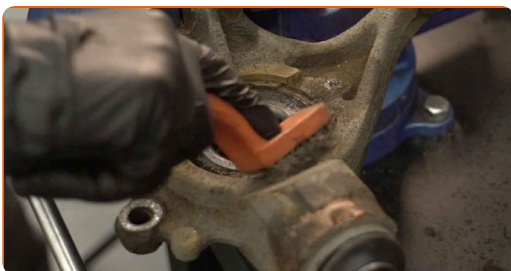
35 Saque el cubo de rueda del muñón de dirección. Use un punzón. Utilice un martillo.



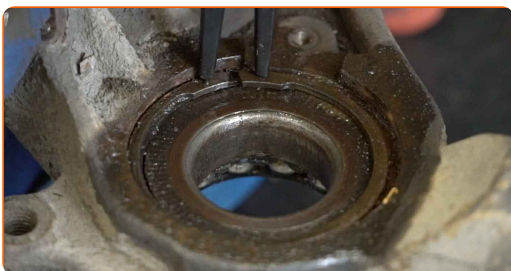
36 Quite la guadera de cojinete interior del cubo. Utilice un separador de rodamientos. Utilice un extractor de engranaje de 3 brazos.



37 Limpie el anillo de retención del cojinete del cubo de la rueda. Use un cepillo de alambre. Use el aerosol WD-40.



38 Retire el anillo de retención del cojinete del cubo de rueda. Utilice alicates para arandelas.



39

Saque a fuerza el cojinete del cubo de rueda. Utilice un juego de cubos y rodamientos.



40

Limpie el asiento de montaje del cojinete del cubo (buje). Use un cepillo de alambre. Use el aerosol WD-40.



41

Inserte presionando el rodamiento nuevo en el muñón de dirección.



Sustitución: cojinete de rueda - PEUGEOT 301 Berlina. Consejo de los expertos de AUTODOC:

- Compruebe que el rodamiento del cubo de la rueda esté colocado correctamente. Evite su desalineación.
- Deje de presionar la superficie del rodamiento inmediatamente después de que éste haya sido ajustado en su asiento de montaje.

42 Instale el anillo de retención del cojinete del cubo de rueda. Utilice alicates para arandelas.



43 Limpie el cubo. Use el aerosol WD-40.



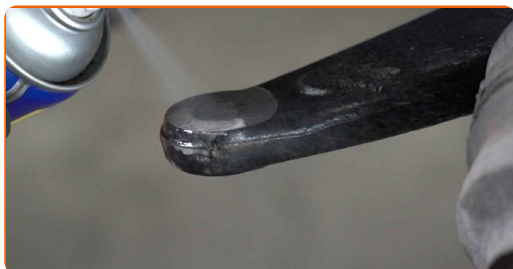
44 Instale el cubo de rueda en el muñón de dirección. Utilice un juego de cubos y rodamientos.



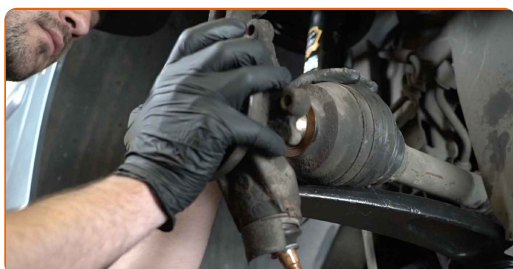
45 Limpie las ranuras de la junta homocinética del eje de transmisión. Use un cepillo de alambre. Use el aerosol WD-40.



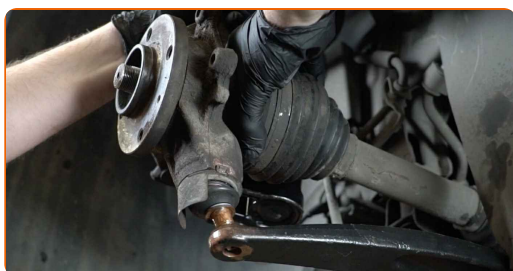
- 46** Limpie los asientos de montaje del extremo de la barra de acoplamiento. Limpie los asientos de montaje y la rosca del brazo de suspensión. Use un cepillo de alambre. Use el aerosol WD-40.



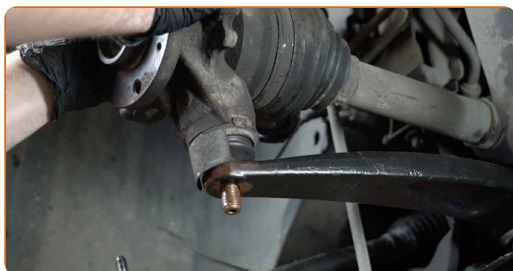
- 47** Instale el muñón de dirección una vez ensamblado con el cubo.



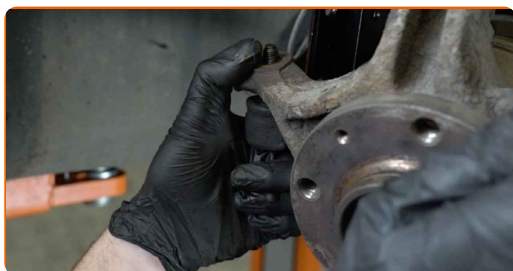
- 48** Instale el árbol de impulsión.



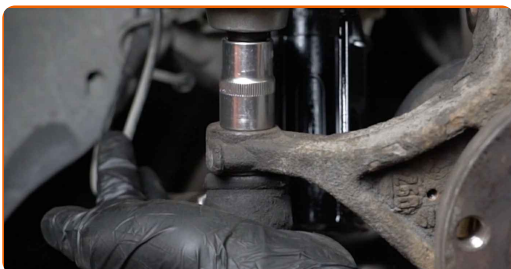
- 49** Sujete la rótula al brazo de control.



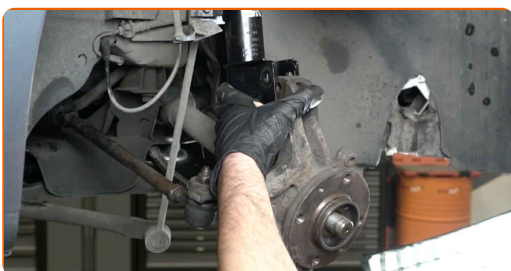
- 50** Conecte la punta de la barra de dirección al muñón de dirección.



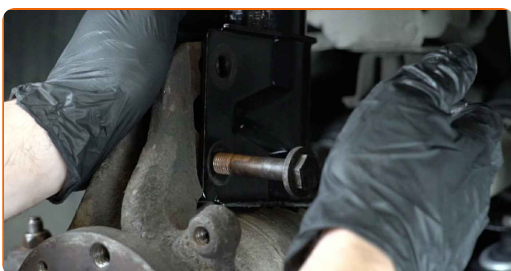
- 51** Atornille la tuerca de sujeción que conecta el extremo de la barra de acoplamiento a la mangueta de dirección. Use un vaso de impacto del n.º 17. Utilice una llave de trinquete.



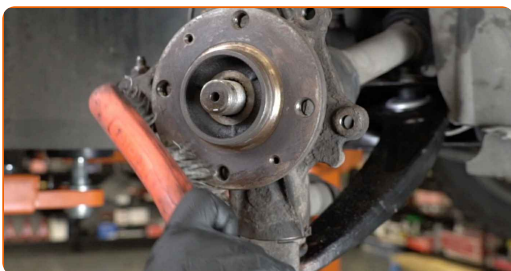
- 52** Fije la pata amortiguadora en el muñón de dirección. Use una palanca.



- 53** Instale los pernos de sujeción.



- 54** Limpie el cubo. Use un cepillo de alambre. Trate la superficie de contacto. Use grasa de cobre.



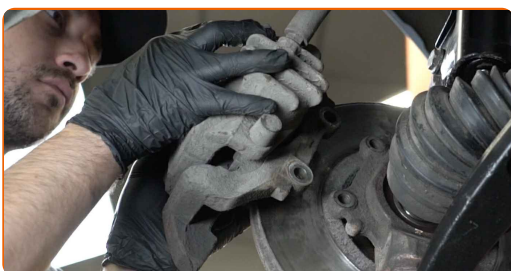
- 55** Instale el disco de freno.



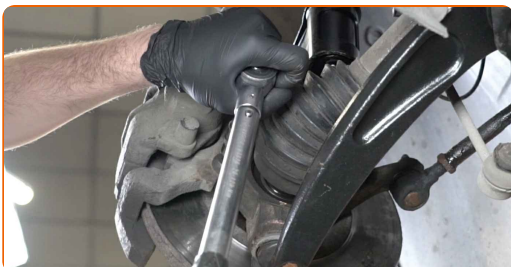
- 56** Apriete la fijación del disco de freno. Utilice Torx T30. Utilice una llave dinamométrica. Apriételo a un par de 9 Nm.



- 57** Instale la pinza del freno junto con su soporte.



- 58** Apriete la fijación de la pinza del cáliper de freno. Utilice Torx T50. Utilice una llave dinamométrica. Apriételo a un par de 105 Nm.



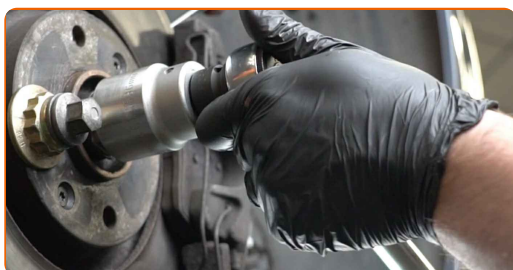
- 59** Apriete las sujeciones inferiores que conectan el amortiguador con la mangueta de dirección. Usa una llave mixta del n.º 18. Use un vaso de impacto del n.º 18. Utilice una llave dinamométrica. Apriételo a un par de 90 Nm.



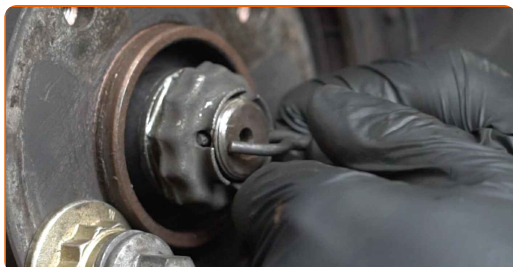
- 60** Apriete la tuerca de fijación que conecta el extremo de la barra de acoplamiento a la mangueta de dirección. Use un vaso de impacto del n.º 17. Utilice una llave dinamométrica. Apriételo a un par de 35 Nm.



- 61** Apriete la tuerca del eje de transmisión. Use un vaso de impacto del n.º 36. Utilice una llave dinamométrica. Apriételo a un par de 280 Nm.



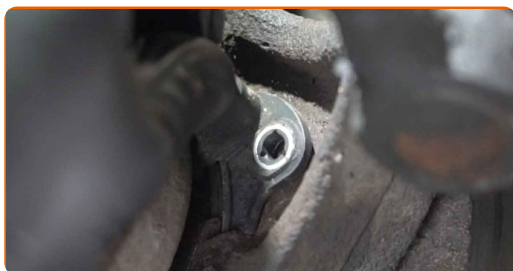
- 62** Instale el pasador de chaveta de la tuerca del eje CV. Use una palanca. Utilice un martillo.



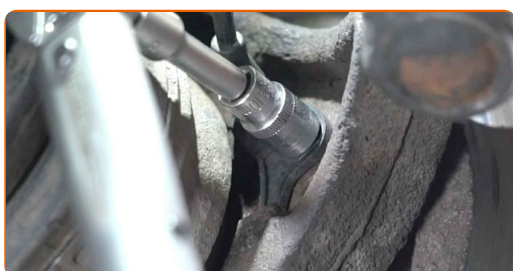
- 63** Atornille las sujeciones de la rótula. Use un vaso de impacto del n.º 21. Utilice una llave de trinquete.



64 Conecte el captador ABS al muñón de dirección.

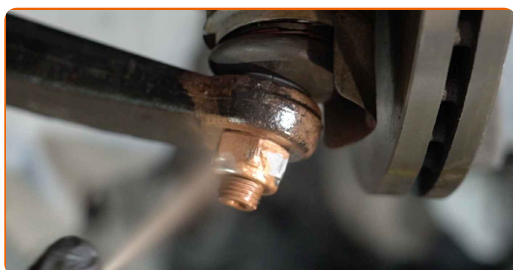


65 Apriete la sujeción que conecta el sensor ABS con la mangueta de dirección. Use un vaso de impacto del n.º 10. Utilice una llave dinamométrica. Apriételo a un par de 11 Nm.

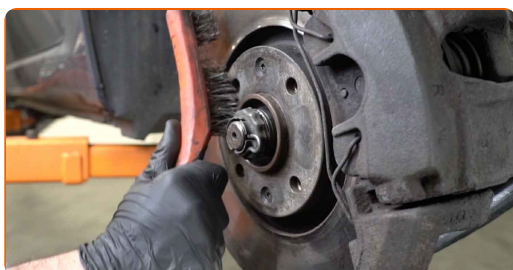


66 Apriete la fijación del soporte esférico. Use un vaso de impacto del n.º 21. Utilice una llave dinamométrica. Apriételo a un par de 50 Nm.

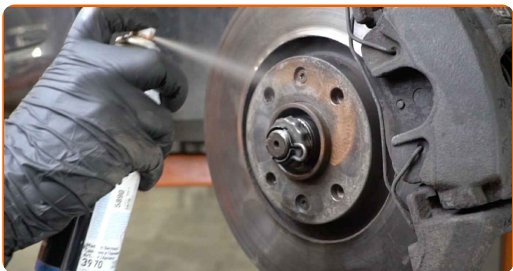
67 Trate todas las articulaciones del brazo. Trate las sujeciones del amortiguador. Use grasa de cobre.



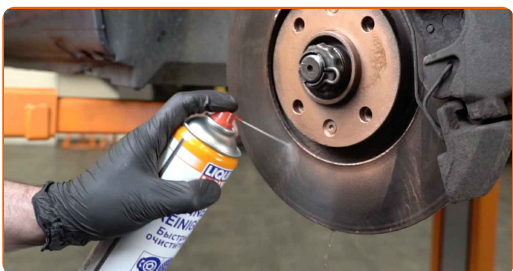
68 Limpie el asiento de montaje de la llanta de la rueda. Use un cepillo de alambre.



69 Trate la superficie donde el disco del freno entra en contacto con la llanta de la rueda. Use grasa de cobre.



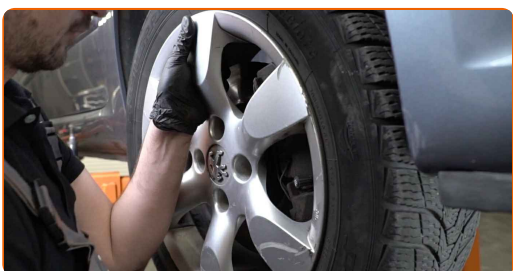
70 Limpie la superficie de la pinza del freno. Use un limpiador de frenos.



AUTODOC recomienda:

- Sustitución: cojinete de rueda - PEUGEOT 301 Berlina. Después de haber aplicado el spray, espere unos minutos.

71 Instale la rueda.



Sustitución: cojinete de rueda - PEUGEOT 301 Berlina. Consejo de AUTODOC:

- Para evitar lesiones, sostenga la rueda cuando atornille los pernos de sujeción.

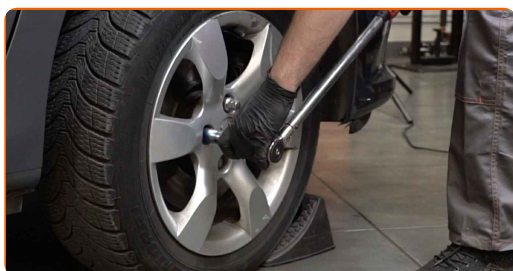
72

Atornille los pernos de la rueda. Utilice una llave de impacto para llanta # 17.



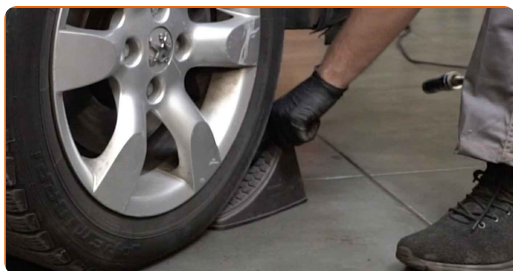
73

Baje el automóvil y, manteniendo el orden cruzado, apriete los pernos de fijación de las ruedas. Utilice una llave de impacto para llanta # 17. Utilice una llave dinamométrica. Apriételo a un par de 100 Nm.



74

Retire los gatos y las cuñas.



¡BIEN HECHO! 

VER MÁS TUTORIALES

AUTODOC – LAS PIEZAS DE REPUESTO DE CALIDAD Y ASEQUIBLES ONLINE

APLICACIÓN PARA MÓVIL AUTODOC: ATRAPE GRANDES OFERTAS Y REALICE COMPRAS CÓMODAMENTE



+ AUTODOC

GET IT ON  **Google Play**

 **Download on the App Store**

Download

UNA ENORME SELECCIÓN DE PIEZAS DE REPUESTO PARA SU COCHE

COJINETE DE RUEDA: UNA AMPLIA SELECCIÓN

RESPONSABILIDAD:

El documento contiene sólo los consejos y las recomendaciones que pueden ser útiles para Usted durante las obras de reparación y sustitución. AUTODOC no se responsabiliza por cualquier daño, detrimento y acto dañoso de la propiedad ocasionados durante las obras de reparación y sustitución como consecuencia del uso e interpretación incorrectos de la información proporcionada.

AUTODOC no se responsabiliza por cualesquier falta e imprecisión posibles en esta instrucción. La información proporcionada sirve exclusivamente para la familiarización y no puede sustituir la consulta de los especialistas.

AUTODOC no se responsabiliza por el uso incorrecto y de riesgo con daño del equipo de reparación, las herramientas y las piezas de recambio de coches. AUTODOC insiste en proceder con cuidado y seguir las normas de seguridad durante la realización de cualquier obra de reparación y sustitución. Recuerden que el uso de las piezas de recambio de mala calidad no le garantiza el nivel necesario de seguridad en las carreteras.

© Copyright 2023. Todos los contenidos de esta página web, especialmente textos, fotografías y gráficos, son protegidos por las leyes de copyright. Todos los derechos, entre los que se incluye la copia, divulgación a terceros, edición y traducción son propiedad de AUTODOC SE.