



Cómo cambiar: rótula de  
suspensión de la parte  
delantera - **PEUGEOT**  
**308 I Hatchback (4A,**  
**4C) | Guía de sustitución**

## VÍDEO TUTORIAL SIMILAR



Este vídeo muestra el procedimiento de sustitución de una pieza similar en otro vehículo

### ¡Importante!

Este procedimiento de sustitución puede ser utilizado para:

PEUGEOT 308 I Hatchback (4A, 4C) 1.6 BioFlex, PEUGEOT 308 I Hatchback (4A, 4C) 1.4 16V, PEUGEOT 308 I Hatchback (4A, 4C) 1.6 16V, PEUGEOT 308 I Hatchback (4A, 4C) 1.6 HDi, PEUGEOT 308 I Hatchback (4A, 4C) 2.0 HDi, PEUGEOT 308 I Hatchback (4A, 4C) 1.6 GTi

Los pasos a efectuar pueden variar ligeramente dependiendo del diseño del vehículo.

Este tutorial ha sido creado basándose en el procedimiento de sustitución de una pieza de coche similar en: PEUGEOT 307 SW (3H) 2.0 HDi 135

**SUSTITUCIÓN: RÓTULA DE SUSPENSIÓN - PEUGEOT 308 I HATCHBACK (4A, 4C). HERRAMIENTAS USTED NECESITA:**



- Cepillo de alambre
- Aerosol WD-40
- Limpiador de frenos
- Grasa de cobre
- Llave dinamométrica
- Llave Combinada n.º 18
- Llave de vaso n.º 18
- Llave de vaso n.º 21
- Llave de vaso n.º 36
- Llave de vaso n.º 41
- Llave de impacto para llantas n.º 17
- Llave de trinquete
- Llave giramachos
- Martillo
- Cincel plano
- Punzón
- Palanca
- Extractor de rótulas
- Gato de transmisión hidráulica
- Cuñas para ruedas

**Comprar herramientas**

Sustitución: rótula de suspensión - PEUGEOT 308 I Hatchback (4A, 4C). Los expertos de AUTODOC recomiendan:

- El procedimiento de sustitución es exactamente el mismo para las rótulas izquierda y derecha.
- Todo el trabajo debería ser realizado con el motor parado.

## SUSTITUCIÓN: RÓTULA DE SUSPENSIÓN - PEUGEOT 308 I HATCHBACK (4A, 4C). UTILICE EL SIGUIENTE PROCEDIMIENTO:

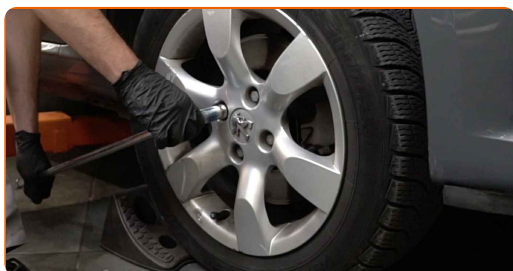
1

Asegure las ruedas con cuñas.



2

Afloje los pernos de fijación de la rueda. Utilice una llave de impacto para llanta # 17.



3

Levante la parte delantera del automóvil y fije la posición sobre los pedestales.

4

Desatornille los pernos de la rueda.



**AUTODOC recomienda:**

- ¡Advertencia! Con el fin de evitar lesiones, debe sostener la rueda mientras desenrosca los pernos de sujeción. PEUGEOT 308 I Hatchback (4A, 4C)

5

Retire la rueda.



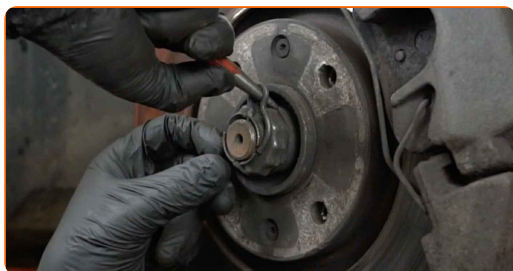
6

Limpié el pasador de chaveta de la tuerca del eje CV. Use un cepillo de alambre.



7

Retire el pasador de chaveta de la tuerca del eje CV. Use un punzón.



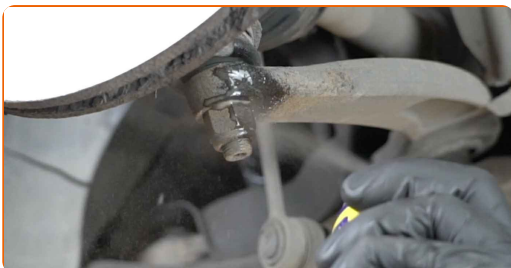
**8** Limpie el tornillo de sujeción del eje de transmisión. Use un cepillo de alambre. Use el aerosol WD-40.



**9** Afloje la sujeción del eje de transmisión. Use un vaso de impacto del n.º 36. Utilice una llave de trinquete.



**10** Limpie todas las articulaciones del brazo. Use un cepillo de alambre. Use el aerosol WD-40.



**11** Desenrosque la fijación que conecta la rótula al brazo de control de la suspensión. Use un vaso de impacto del n.º 21. Utilice una llave giramachos.



**12** Desconecte la bisagra esférica del brazo. Use un extractor de rótulas.



**13** Sostenga el muñón de dirección. Utilice un gato de transmisión hidráulica.



**14** Desconecte la bisagra esférica del brazo. Use una palanca.



**15** Retire la cazoleta de por debajo del muñón de dirección.



Sustitución: rótula de suspensión - PEUGEOT 308 I Hatchback (4A, 4C).  
AUTODOC recomienda:

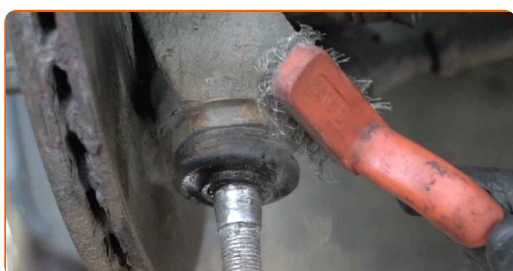
- Baje el gato hidráulico de transmisión suavemente, sin sacudidas, para evitar dañar los ensamblajes y mecanismos.



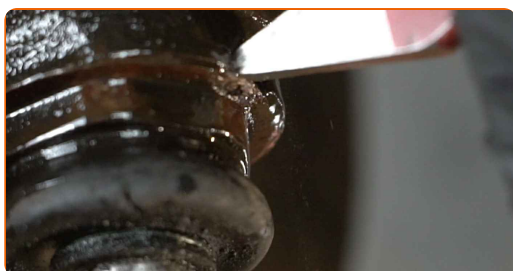
**16** Retire la tuerca de bloqueo de la rótula. Use una palanca.



**17** Limpie la sujeción que conecta la rótula a la mangueta de dirección. Use un cepillo de alambre. Use el aerosol WD-40.



**18** Realice un punzonado de la rótula. Utilice un cincel de metal plano. Utilice un martillo.



**19** Destornille la fijación del soporte esférico del muñón de dirección. Use un vaso de impacto del n.º 41. Utilice una llave de trinquete.





**20** Quite el soporte esférico.



**21** Limpie el asiento de montaje de la rótula. Use un cepillo de alambre. Use el aerosol WD-40.



**22** Instale una nueva rótula.



**Sustitución: rótula de suspensión - PEUGEOT 308 I Hatchback (4A, 4C).  
Consejo de AUTODOC:**

- No dañe la funda del apoyo esférico.

**23** Apriete la fijación del soporte esférico. Use un vaso de impacto del n.º 41. Utilice una llave dinamométrica. Apriételo a un par de 230 Nm.



24

Gire y extraiga la rótula. Utilice un cincel de metal plano. Utilice un martillo.



25

Instale la tuerca de bloqueo de la rótula. Use una palanca.



26

Desatornille la sujeción inferior que conecta el puntal amortiguador a la mangueta de dirección. Usa una llave mixta del n.º 18. Use un vaso de impacto del n.º 18. Utilice una llave de trinquete.



27

Sostenga el muñón de dirección. Utilice un gato de transmisión hidráulica.

28

Retire los pernos de sujeción.



**29** Desconecte el muñón de dirección de la pata amortiguadora.



**30** Sujete la rótula al brazo de control.



**31** Retire la cazoleta de por debajo del muñón de dirección.



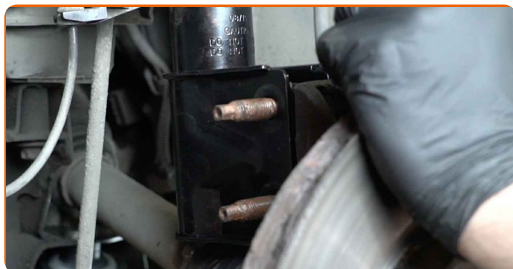
**AUTODOC recomienda:**

- PEUGEOT 308 I Hatchback (4A, 4C) - No descienda el gato de transmisión de forma brusca para evitar causar daños a los componentes y mecanismos del coche.

**32** Fije la pata amortiguadora en el muñón de dirección.



**33** Instale los pernos de sujeción.



**34** Atornille la sujeción que conecta el puntal de suspensión con la mangueta de dirección. Usa una llave mixta del n.º 18. Use un vaso de impacto del n.º 18. Utilice una llave de trinquete.



**35** Apriete las sujeciones inferiores que conectan el amortiguador con la mangueta de dirección. Usa una llave mixta del n.º 18. Use un vaso de impacto del n.º 18. Utilice una llave dinamométrica. Apriételo a un par de 90 Nm.



**36** Apriete la tuerca del eje de transmisión. Use un vaso de impacto del n.º 36. Utilice una llave dinamométrica. Apriételo a un par de 280 Nm.



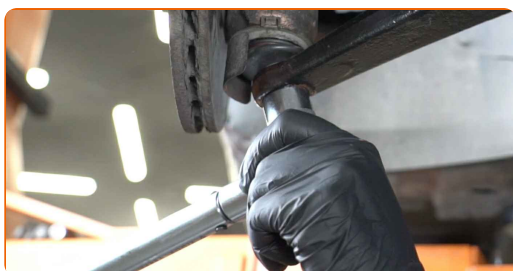
**37** Instale el pasador de chaveta de la tuerca del eje CV. Use una palanca. Utilice un martillo.



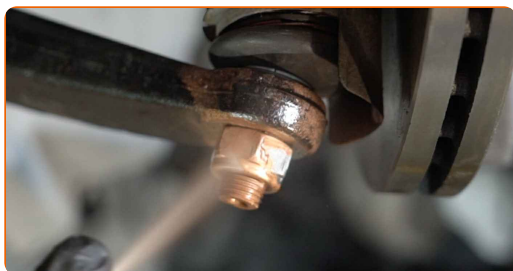
**38** Atornille las sujeciones de la rótula. Use un vaso de impacto del n.º 21. Utilice una llave de trinquete.



**39** Apriete la fijación del soporte esférico. Use un vaso de impacto del n.º 21. Utilice una llave dinamométrica. Apriételo a un par de 50 Nm.



**40** Trate las sujeciones de la rótula. Trate las sujeciones del amortiguador. Use grasa de cobre.





41

Limpie el asiento de montaje de la llanta de la rueda. Use un cepillo de alambre.



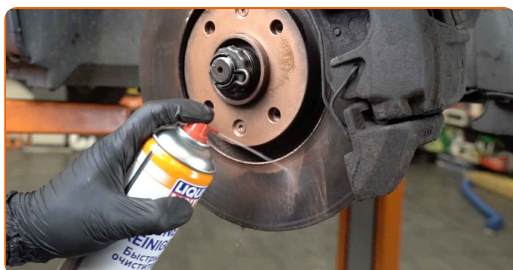
42

Trate la superficie donde el disco del freno entra en contacto con la llanta de la rueda. Use grasa de cobre.



43

Limpie la superficie de la pinza del freno. Use un limpiador de frenos.



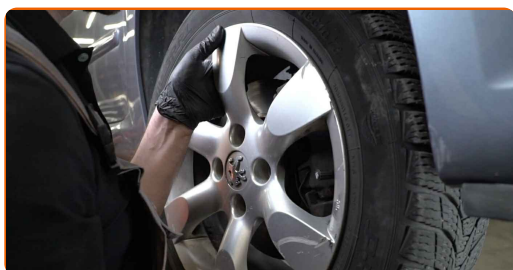
Sustitución: rótula de suspensión - PEUGEOT 308 I Hatchback (4A, 4C).

Consejo:

- Después de aplicar el aerosol, espere unos minutos.

44

Instale la rueda.



**AUTODOC recomienda:**

- ¡Advertencia! Para evitar lesiones, debe sostener la rueda mientras atornilla los pernos de sujeción del coche. PEUGEOT 308 I Hatchback (4A, 4C)

**45**

Atornille los pernos de la rueda. Utilice una llave de impacto para llanta # 17.



**46**

Baje el automóvil y, manteniendo el orden cruzado, apriete los pernos de fijación de las ruedas. Utilice una llave de impacto para llanta # 17. Utilice una llave dinamométrica. Apriételo a un par de 100 Nm.



**47**

Retire los gatos y las cuñas.



**¡BIEN HECHO!** 

**VER MÁS TUTORIALES**



# AUTODOC – LAS PIEZAS DE REPUESTO DE CALIDAD Y ASEQUIBLES ONLINE

**APLICACIÓN PARA MÓVIL AUTODOC: ATRAPE GRANDES OFERTAS Y REALICE COMPRAS CÓMODAMENTE**



**+ AUTODOC**

GET IT ON  **Google Play**

 **Download on the App Store**

**Download**

**UNA ENORME SELECCIÓN DE PIEZAS DE REPUESTO PARA SU COCHE**

**RÓTULA DE SUSPENSIÓN: UNA AMPLIA SELECCIÓN**

## **RESPONSABILIDAD:**

El documento contiene sólo los consejos y las recomendaciones que pueden ser útiles para Usted durante las obras de reparación y sustitución. AUTODOC no se responsabiliza por cualquier daño, detrimento y acto dañoso de la propiedad ocasionados durante las obras de reparación y sustitución como consecuencia del uso e interpretación incorrectos de la información proporcionada.

AUTODOC no se responsabiliza por cualesquier falta e imprecisión posibles en esta instrucción. La información proporcionada sirve exclusivamente para la familiarización y no puede sustituir la consulta de los especialistas.

AUTODOC no se responsabiliza por el uso incorrecto y de riesgo con daño del equipo de reparación, las herramientas y las piezas de recambio de coches. AUTODOC insiste en proceder con cuidado y seguir las normas de seguridad durante la realización de cualquier obra de reparación y sustitución. Recuerden que el uso de las piezas de recambio de mala calidad no le garantiza el nivel necesario de seguridad en las carreteras.

© Copyright 2022. Todos los contenidos de esta página web, especialmente textos, fotografías y gráficos, son protegidos por las leyes de copyright. Todos los derechos, entre los que se incluye la copia, divulgación a terceros, edición y traducción son propiedad de AUTODOC GmbH.