



Cómo cambiar: aceite y
filtro - **PEUGEOT 308 II**
SW | Guía de sustitución

VÍDEO TUTORIAL SIMILAR



Este vídeo muestra el procedimiento de sustitución de una pieza similar en otro vehículo

¡Importante!

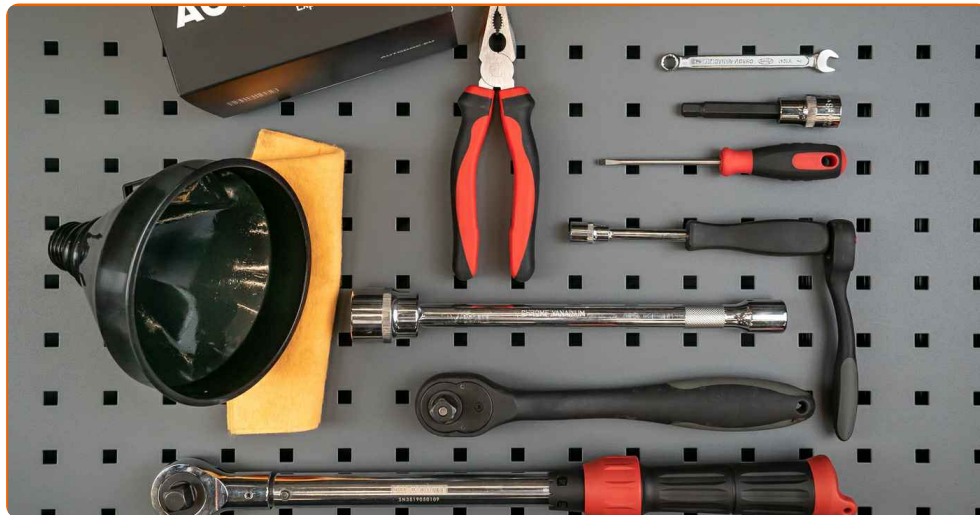
Este procedimiento de sustitución puede ser utilizado para:

PEUGEOT 308 II SW 1.6 THP 155, PEUGEOT 308 II SW 1.6 GT 205, PEUGEOT 308 II SW 1.6 THP 125, PEUGEOT 308 II SW 1.6 PureTech 225

Los pasos a efectuar pueden variar ligeramente dependiendo del diseño del vehículo.

Este tutorial ha sido creado basándose en el procedimiento de sustitución de una pieza de coche similar en: PEUGEOT 308 I Hatchback (4A, 4C) 1.6 16V

SUSTITUCIÓN: ACEITE DE MOTOR Y FILTRO - PEUGEOT 308 II SW. HERRAMIENTAS QUE PODRÍA NECESITAR:



- Llave combinada Nº7
- Vaso de impacto Nº10
- Vaso de impacto Nº27
- Broca hexagonal No. H8
- Alicates combinados
- Destornillador plano
- Cárter de drenaje de aceite
- Embudo
- Llave dinamométrica
- Toalla de microfibra
- Cubreguardabarros

[Comprar herramientas](#)

Sustitución: aceite de motor y filtro - PEUGEOT 308 II SW. AUTODOC recomienda:

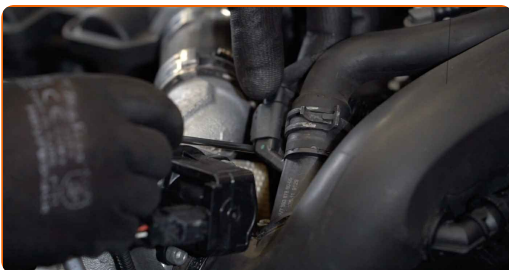
- Reemplace el filtro de aceite cada vez que cambie el aceite del motor.
- Póngase los guantes para evitar el contacto con el líquido caliente.
- Todo el trabajo debería ser realizado con el motor parado.

SUSTITUCIÓN: ACEITE DE MOTOR Y FILTRO - PEUGEOT 308 II SW. SECUENCIA DE PASOS RECOMENDADA:

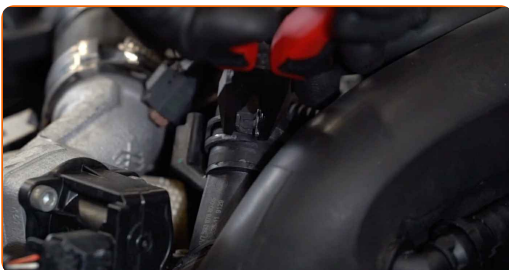
1 Abra la capota.

2 Utilice un protector de aletas para evitar daños en la pintura y en las partes de plástico del automóvil.

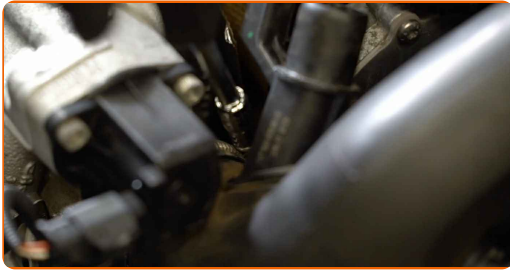
3.1 Desconecte el sensor de vacío.



3.2 Apriete la abrazadera con alicates universales (combinados) y desconecte la manguera de la válvula de vacío.



- 4 Destornille las abrazaderas y desconecte la manguera de entrada del compresor de alimentación de la carcasa del filtro de aire.



- 5 Afloje las abrazaderas de fijación que unen el conducto de aire a la carcasa del filtro de aire y al compresor de alimentación. Usa una llave mixta del n.º 7.



- 6 Desconecte la manguera de ventilación del cárter del conducto de aire.



- 7 Desconecte la manguera de entrada del compresor de alimentación de la carcasa del filtro de aire.



- 8** Destornille la abrazadera y las sujeciones del tubo de entrada del filtro de aire. Usa una llave mixta del n.º 7. Use un vaso de impacto del n.º 10.



- 9** Desconecte el tubo de entrada de aire de la carcasa del filtro de aire.



- 10** Limpie el tapón de la carcasa del filtro de aceite.



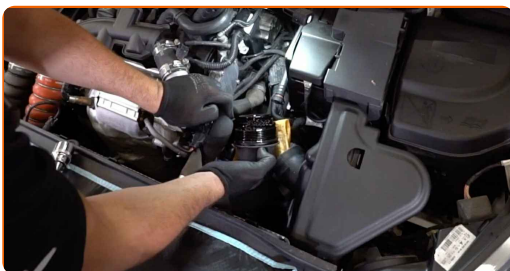
- 11** Destornille la tapa del cuerpo del filtro junto con el elemento filtrante antiguo. Use un vaso de impacto del n.º 27.



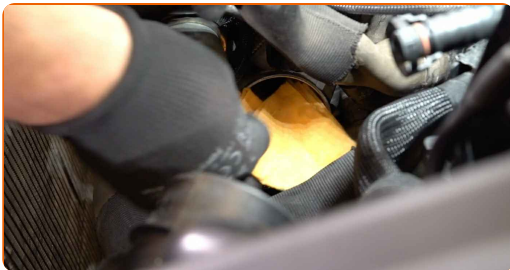
12 Prepare un contenedor para el filtro de aceite viejo.



13 Saque de la carcasa del filtro el elemento filtrante de recambio. Coloque el cartucho del filtro viejo en el contenedor.



14 Cubra la carcasa del filtro de aceite con una toalla de microfibra para evitar que tanto suciedad como objetos extraños penetren en el sistema.



15 Destornille el tapón de llenado de aceite.



16 Eleve el coche utilizando un gato o colocándolo sobre un foso de inspección.

AUTODOC recomienda:

- El automóvil debe situarse de manera horizontal y si está inclinado, el tapón de descarga debe encontrarse en el punto más inferior.

17

Coloque un contenedor para el aceite de desecho con al menos 5 l de capacidad debajo del orificio de drenaje.



18

Destornille el tapón de desagüe. Use Vaso HEX No. H8.



19

Vierta el aceite usado.



Sustitución: aceite de motor y filtro - PEUGEOT 308 II SW. Consejo:

- ¡Precaución! El aceite podría estar caliente.
- Espere hasta que el aceite se haya drenado completamente del orificio de drenaje.

20 Limpie el área del orificio de drenaje de la bandeja de aceite.



21 Atornille en el nuevo tapón de drenaje y apriételo. Use Vaso HEX No. H8. Utilice una llave dinamométrica. Apriételo a un par de 30 Nm.



22 Baje el automóvil.

23 Retire la junta tórica de la tapa del filtro de aceite. Utilice un destornillador plano.



24 Instale una nueva junta tórica en el asiento de montaje de la cubierta del filtro.



25

Lubrique el sello de goma del nuevo filtro con una pequeña cantidad de aceite fresco.



26

Retire la toalla de microfibra de la carcasa del filtro de aceite.



27

Atornille el filtro nuevo en su sitio.



28

Atornille la tapa. Utilice una llave dinamométrica. Use un vaso de impacto del n.º 27. Apriételo a un par de torsión de 25 Nm.



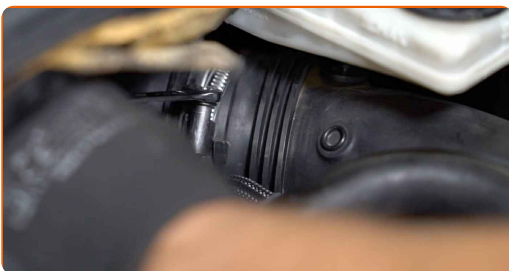
29

Conecte el tubo de entrada de aire a la carcasa del filtro de aire.



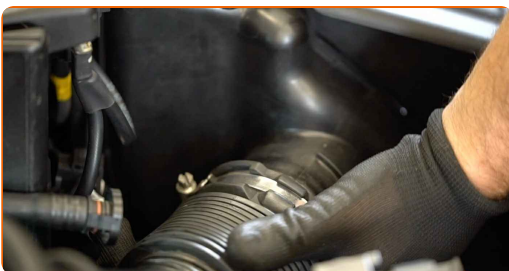
30

Apriete la abrazadera y las sujeciones en el tubo de entrada del filtro de aire. Usa una llave mixta del n.º 7. Use un vaso de impacto del n.º 10.



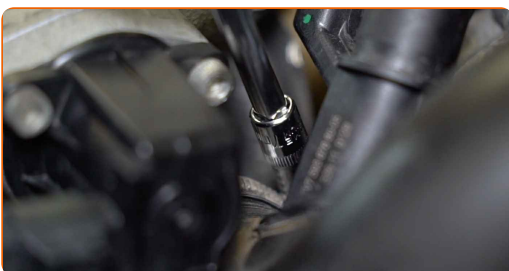
31

Conecte la manguera de entrada del compresor de alimentación a la carcasa del filtro de aire.



32

Apriete las abrazaderas de fijación que unen el conducto de aire a la carcasa del filtro de aire y al compresor de alimentación. Usa una llave mixta del n.º 7.



33 Conecte la manguera de ventilación del cárter al conducto de aire.



34 Conecte el sensor de vacío. Apriete la abrazadera con los alicates universales (combinados) y conecte la manguera de la válvula de vacío.



35 Destornille el tapón de llenado de aceite. Inserte el embudo.



36 Vierta el aceite en el motor a través del llenado. Cantidad requerida de aceite: 4.25 l.



Sustitución: aceite de motor y filtro - PEUGEOT 308 II SW. Consejo de los expertos de AUTODOC:

- Use el aceite recomendado por el fabricante.

37

Verifique el nivel de aceite usando la varilla del aceite. Añada aceite si fuera necesario.

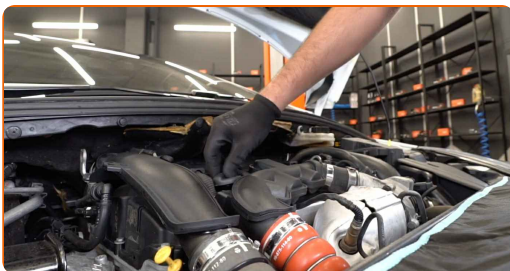


Sustitución: aceite de motor y filtro - PEUGEOT 308 II SW. Los expertos de AUTODOC recomiendan:

- El nivel de aceite debería estar entre las marcas mín y máx.

38

Apriete el tapón de llenado de aceite.



39

Pongan en marcha el motor por unos minutos. Después de que se apague la luz de advertencia de presión del aceite, detenga el motor.

40

Verifique el nivel de aceite en 5 minutos después de parar el funcionamiento del motor, usando la tintera, y en caso necesario añada un poco más de aceite.



AUTODOC recomienda:

- El nivel de aceite debería estar entre las marcas mín y máx.
- Asegúrese de que el tapón de llenado de aceite esté bien apretado.
- Compruebe que el tapón roscado del orificio de drenaje y el sello del filtro de aceite estén bien apretados. Si fuera necesario, apriételos cuidadosamente.

41 Retire el protector de aletas del guardabarros.

42 Cierre la capota.

Sustitución: aceite de motor y filtro - PEUGEOT 308 II SW. Los profesionales recomiendan:

- Tenga en cuenta que la luz de advertencia de la presión de aceite, la cual indica una presión insuficiente en el sistema de lubricación, podría estar encendida por más tiempo del usual. Después de unos segundos, el aceite llenará todos los canales, y la luz se apagará.
- Con la finalidad de proteger el medio ambiente de la contaminación, asegúrese de desechar los filtros usados en los puntos de recogida especiales.

¡BIEN HECHO! 

VER MÁS TUTORIALES

AUTODOC – LAS PIEZAS DE REPUESTO DE CALIDAD Y ASEQUIBLES ONLINE

APLICACIÓN PARA MÓVIL AUTODOC: ATRAPE GRANDES OFERTAS Y REALICE COMPRAS CÓMODAMENTE

AUTODOC

GET IT ON
Google Play

Download on the
App Store

Download

UNA ENORME SELECCIÓN DE PIEZAS DE REPUESTO PARA SU COCHE

FILTRO DE ACEITE: UNA AMPLIA SELECCIÓN

(i) RESPONSABILIDAD:

El documento contiene sólo los consejos y las recomendaciones que pueden ser útiles para Usted durante las obras de reparación y sustitución. AUTODOC no se responsabiliza por cualquier daño, detrimento y acto dañoso de la propiedad ocasionados durante las obras de reparación y sustitución como consecuencia del uso e interpretación incorrectos de la información proporcionada.

AUTODOC no se responsabiliza por cualesquier falta e imprecisión posibles en esta instrucción. La información proporcionada sirve exclusivamente para la familiarización y no puede sustituir la consulta de los especialistas.

AUTODOC no se responsabiliza por el uso incorrecto y de riesgo con daño del equipo de reparación, las herramientas y las piezas de recambio de coches. AUTODOC insiste en proceder con cuidado y seguir las normas de seguridad durante la realización de cualquier obra de reparación y sustitución. Recuerden que el uso de las piezas de recambio de mala calidad no le garantiza el nivel necesario de seguridad en las carreteras.

© Copyright 2021. Todos los contenidos de esta página web, especialmente textos, fotografías y gráficos, son protegidos por las leyes de copyright. Todos los derechos, entre los que se incluye la copia, divulgación a terceros, edición y traducción son propiedad de AUTODOC GmbH.