



Cómo cambiar:
mecanismo de
elevation de la parte
delantera - **PEUGEOT**
PARTNER Combispace
(5F) | Guía de sustitución

VÍDEO TUTORIAL SIMILAR



Este vídeo muestra el procedimiento de sustitución de una pieza similar en otro vehículo

¡Importante!

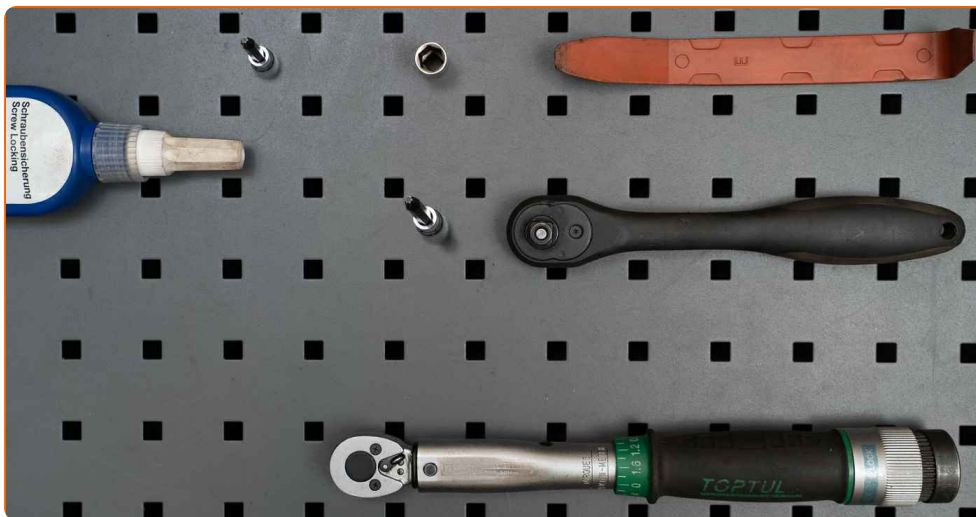
Este procedimiento de sustitución puede ser utilizado para:

PEUGEOT PARTNER Combispac (5F) 1.1, PEUGEOT PARTNER Combispac (5F) 1.4, PEUGEOT PARTNER Combispac (5F) 1.9 D, PEUGEOT PARTNER Combispac (5F) 1.8, PEUGEOT PARTNER Combispac (5F) 2.0 HDI, PEUGEOT PARTNER Combispac (5F) 1.6 16V, PEUGEOT PARTNER Combispac (5F) 1.6 HDi 90, PEUGEOT PARTNER Combispac (5F) 1.6 HDi 75, PEUGEOT PARTNER Combispac (5F) 1.9 D 4x4, PEUGEOT PARTNER Combispac (5F) 2.0 HDi 4x4

Los pasos a efectuar pueden variar ligeramente dependiendo del diseño del vehículo.

Este tutorial ha sido creado basándose en el procedimiento de sustitución de una pieza de coche similar en: CITROËN Berlingo / Berlingo First Furgón (M_) 1.9 D

**SUSTITUCIÓN: MECANISMO DE ELEVACIONES -
PEUGEOT PARTNER COMBISPACE (5F). LISTA DE LAS
HERRAMIENTAS QUE VA A NECESITAR:**



- Fijador de roscas
- Llave dinamométrica
- Llave de vaso n° 10
- Punta Torx T20
- Punta Torx T30
- Llave de trinquete
- Herramienta para molduras de plástico

Comprar herramientas

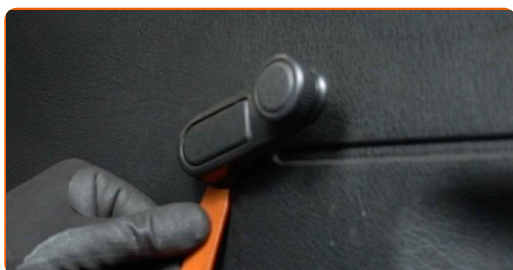
Sustitución: mecanismo de elevallunas - PEUGEOT PARTNER Combispace (5F). Consejo de AUTODOC:

- Todo el trabajo debería ser realizado con el motor parado.

SUSTITUCIÓN: MECANISMO DE ELEVALLUNAS - PEUGEOT PARTNER COMBISPACE (5F). UTILICE EL SIGUIENTE PROCEDIMIENTO:

1 Abra la puerta del coche.

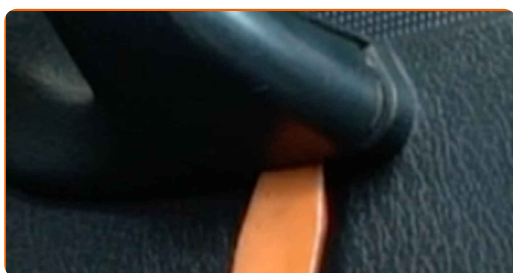
2 Separe el mango del regulador de ventana. Utilice una herramienta de recorte de plástico.



AUTODOC recomienda:

- Sustitución: mecanismo de elevallunas - PEUGEOT PARTNER Combispace (5F). No aplique una fuerza excesiva al retirar la pieza, ya que esto podría dañarla.

3 Separe el embellecedor de la manija de la puerta. Utilice una herramienta de recorte de plástico.

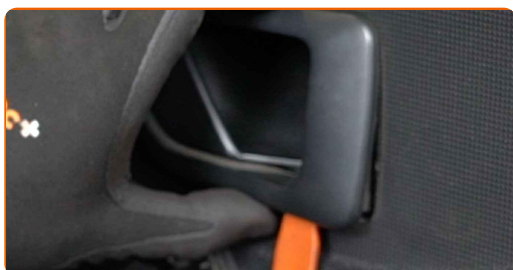


AUTODOC recomienda:

- No aplique fuerza excesiva al retirar la pieza. Ya que de lo contrario, podría dañarla.

4

Retire el marco de la manija de la puerta. Utilice una herramienta de recorte de plástico.



AUTODOC recomienda:

- Sustitución: mecanismo de elevavinas - PEUGEOT PARTNER Combispace (5F). Para evitar causar daños a la pieza al retirarla, no aplique una fuerza excesiva.

5

Desenrosque las sujeciones inferiores de la placa de la puerta. Utilice Torx T20.



6

Desenrosque la sujeción de la manija de la puerta. Utilice Torx T30.



7 Separe el panel de la puerta.



AUTODOC recomienda:

- No aplique fuerza excesiva al retirar la pieza. Ya que de lo contrario, podría dañarla.

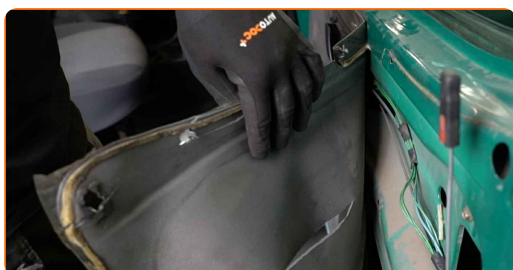
8 Retire la protección de goma superior.



9 Retire el panel de la puerta.



10 Separe el aislamiento acústico del panel de la puerta.



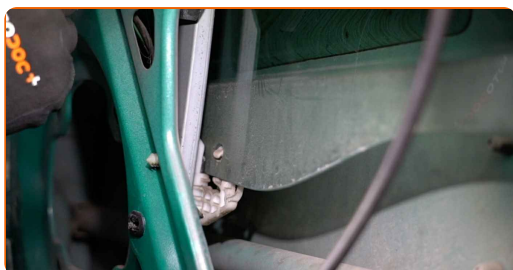
11 Retire la manija de la puerta.



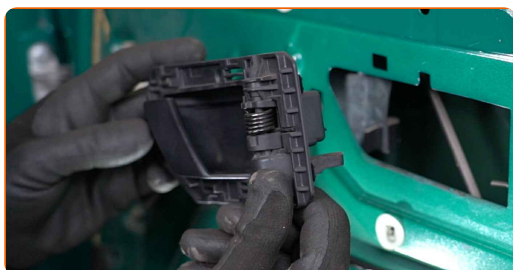
12 Una el mango del regulador de ventana.



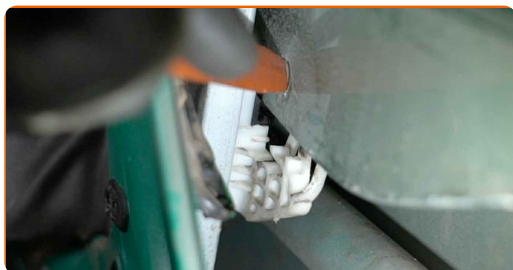
13 Baje la ventanilla para poder ver las sujeciones que la conectan al mecanismo regulador de la ventanilla.



14 Separe el mango del regulador de ventana.

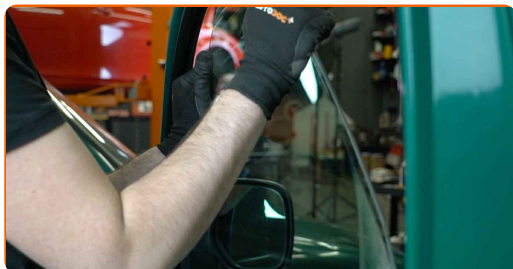


15 Desmonte las sujeciones del cristal. Utilice una herramienta de recorte de plástico.



16

Eleve un poco el cristal y retírelo.

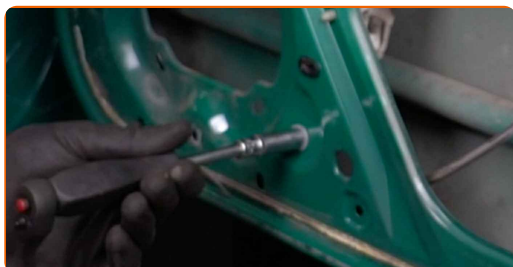


AUTODOC recomienda:

- Para evitar lesiones, sujete el cristal cuando lo esté elevando.
- Sustitución: mecanismo de elevallunas - PEUGEOT PARTNER Combispace (5F). No aplique una fuerza excesiva durante la instalación. Esto podría causar daños a la pieza.

17

Desenrosque las sujeciones del ensamblaje del regulador de ventana. Use un vaso de impacto del n.º 10. Utilice una llave de trinquete.

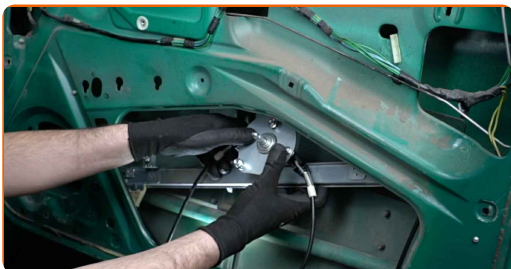


18

Retire el mecanismo del regulador de la ventana.



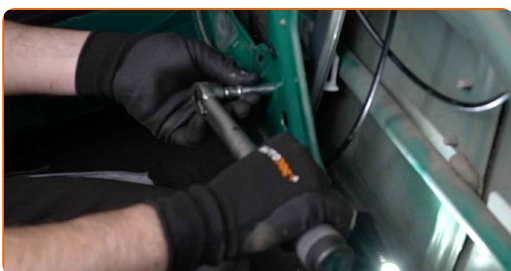
19 Instale el nuevo mecanismo del regulador de la ventana.



20 Trate la rosca de las sujeciones del regulador de la ventanilla. Utilice un fijador de roscas.



21 Apriete las sujeciones del ensamblaje del regulador de ventana. Use un vaso de impacto del n.º 10. Utilice una llave dinamométrica. Apriételo a un par de 12 Nm.



22 Baje el vidrio de la ventana e instálelo en su asiento de montaje en el mecanismo del elevavinas.

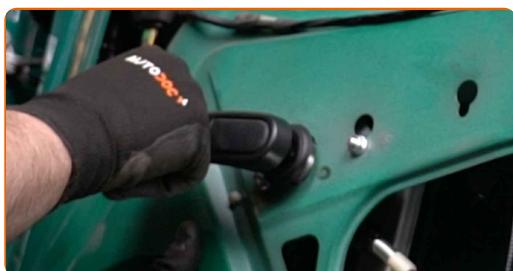


AUTODOC recomienda:

- Para evitar lesiones, sujete el vidrio cuando lo esté bajando.
- Al realizar la instalación, no aplique fuerza excesiva para evitar causar daños en la pieza.

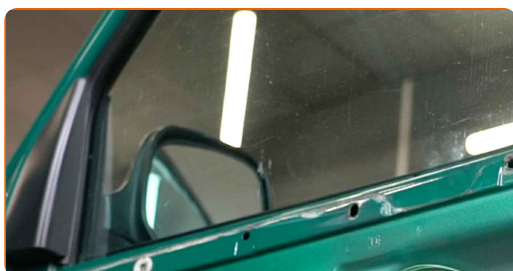
23

Una el mango del regulador de ventana.



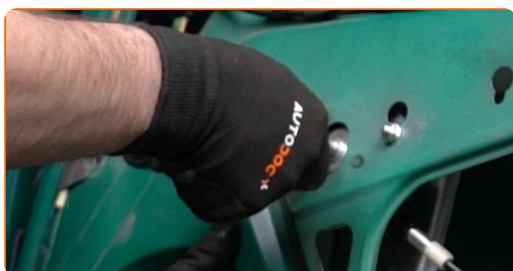
24

Levante el cristal por completo.



25

Separe el mango del regulador de ventana.



26

Coloque el aislamiento acústico del panel de la puerta.



AUTODOC recomienda:

- Compruebe que el aislamiento acústico se encuentra bien ajustado en los asientos de montaje.

27

Instale la manija de la puerta.



28

Vuelva a instalar el panel de la puerta. Asegúrese de que escucha un sonido clic indicando que está bloqueado en su lugar.

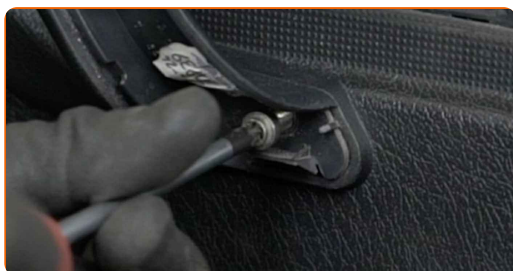


AUTODOC recomienda:

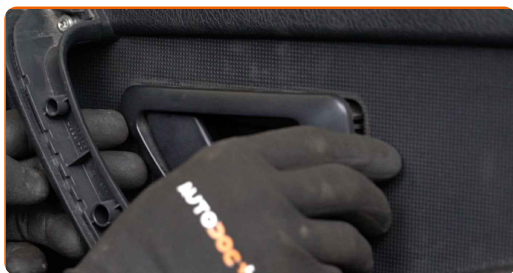
- Sustitución: mecanismo de elevelunas - PEUGEOT PARTNER Combispace (5F). Para evitar causar daños a la pieza durante la instalación, no aplique una fuerza excesiva.

29

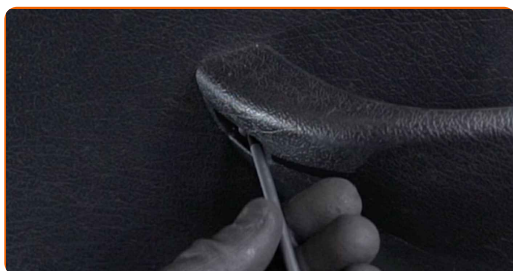
Apriete la sujeción de la manija de la puerta. Utilice Torx T30.



30 Instale el marco la manilla de la puerta.



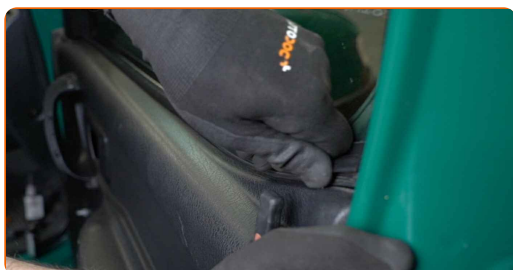
31 Atornille las sujeciones inferiores de la placa de la puerta. Utilice Torx T20.



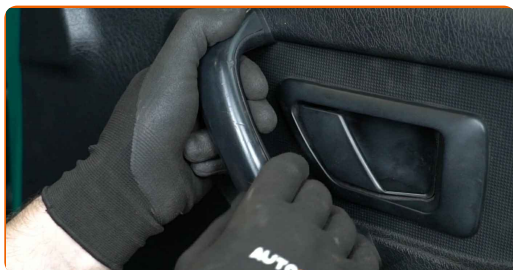
32 Una el mango del regulador de ventana.



33 Instale la protección superior de goma.



34 Una el embellecedor de la manija de la puerta.



35

Compruebe el correcto funcionamiento del regulador de la ventanilla.

36

Cierre la puerta del coche.

¡BIEN HECHO! 

VER MÁS TUTORIALES

AUTODOC – LAS PIEZAS DE REPUESTO DE CALIDAD Y ASEQUIBLES ONLINE

APLICACIÓN PARA MÓVIL AUTODOC: ATRAPE GRANDES OFERTAS Y REALICE COMPRAS CÓMODAMENTE



+ AUTODOC

GET IT ON  **Google Play**

 **Download on the App Store**

Download

UNA ENORME SELECCIÓN DE PIEZAS DE REPUESTO PARA SU COCHE

MECANISMO DE ELEVACIONES: UNA AMPLIA SELECCIÓN

RESPONSABILIDAD:

El documento contiene sólo los consejos y las recomendaciones que pueden ser útiles para Usted durante las obras de reparación y sustitución. AUTODOC no se responsabiliza por cualquier daño, detrimento y acto dañoso de la propiedad ocasionados durante las obras de reparación y sustitución como consecuencia del uso e interpretación incorrectos de la información proporcionada.

AUTODOC no se responsabiliza por cualesquier falta e imprecisión posibles en esta instrucción. La información proporcionada sirve exclusivamente para la familiarización y no puede sustituir la consulta de los especialistas.

AUTODOC no se responsabiliza por el uso incorrecto y de riesgo con daño del equipo de reparación, las herramientas y las piezas de recambio de coches. AUTODOC insiste en proceder con cuidado y seguir las normas de seguridad durante la realización de cualquier obra de reparación y sustitución. Recuerden que el uso de las piezas de recambio de mala calidad no le garantiza el nivel necesario de seguridad en las carreteras.

© Copyright 2023. Todos los contenidos de esta página web, especialmente textos, fotografías y gráficos, son protegidos por las leyes de copyright. Todos los derechos, entre los que se incluye la copia, divulgación a terceros, edición y traducción son propiedad de AUTODOC SE.