



Cómo cambiar: tambor
de freno - **PEUGEOT**
PARTNER Tepee | Guía
de sustitución

VÍDEO TUTORIAL SIMILAR



Este vídeo muestra el procedimiento de sustitución de una pieza similar en otro vehículo

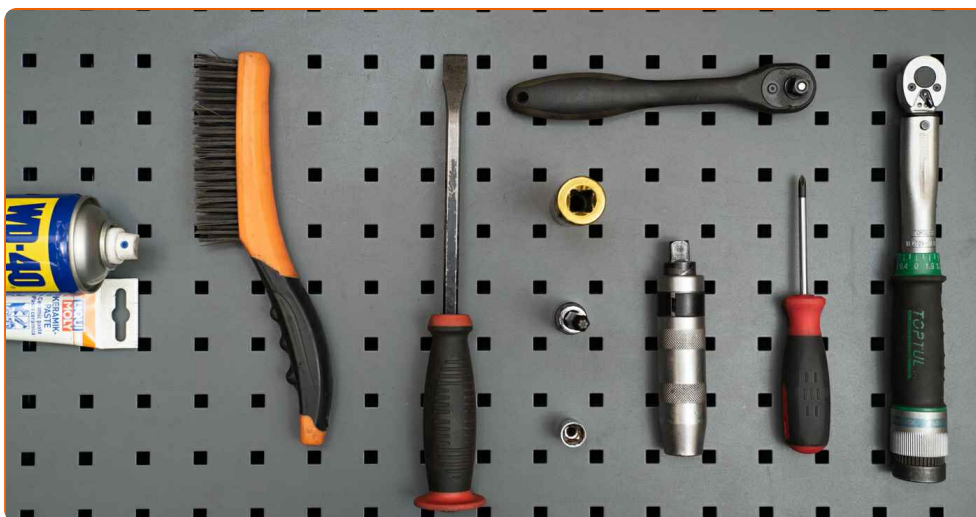
¡Importante!

Este procedimiento de sustitución puede ser utilizado para:
PEUGEOT PARTNER Tepee 1.6 HDi 75 (16V)

Los pasos a efectuar pueden variar ligeramente dependiendo del diseño del vehículo.

Este tutorial ha sido creado basándose en el procedimiento de sustitución de una pieza de coche similar en: CITROËN Berlingo / Berlingo First Furgón (M_) 1.9 D

SUSTITUCIÓN: TAMBOR DE FRENO - PEUGEOT PARTNER TEPEE. LISTA DE LAS HERRAMIENTAS QUE VA A NECESITAR:



- Cepillo de alambre
- Aerosol WD-40
- Grasa cerámica
- Llave dinamométrica
- Llave de vaso n° 12
- Punta Torx T30
- Llave de impacto para llantas n.º 19
- Llave de trinquete
- Destornillador Philips
- Destornillador de impacto
- Palanca
- Cuñas para ruedas

Comprar herramientas

AUTODOC recomienda:

- Haga la sustitución de los tambores de freno en el PEUGEOT PARTNER Tepee por un kit para el eje trasero. Independientemente del estado de los componentes. Esto proporcionará el frenaje uniforme.
- El procedimiento de sustitución es idéntico para los tambores de freno derecho e izquierdo de un mismo eje.
- Cuando sustituya los tambores de freno, asegúrese de cambiar también las zapatas de freno.
- Sustitución: tambor de freno - PEUGEOT PARTNER Tepee. Realice los siguientes pasos:

LLEVE A CABO LA SUSTITUCIÓN MANTENIENDO EL SIGUIENTE ORDEN:

1 Asegure las ruedas con cuñas.

2 Afloje los pernos de fijación de la rueda. Utilice una llave de impacto para llanta # 19.



3 Levante el coche.

Sustitución: tambor de freno - PEUGEOT PARTNER Tepee. Consejo de AUTODOC:

- Si está utilizando un gato, asegúrese de que éste descansa sobre una superficie plana y sin desniveles.
- No olvide asegurar el coche adicionalmente con soportes para gato.

4

Desatornille los pernos de la rueda.



AUTODOC recomienda:

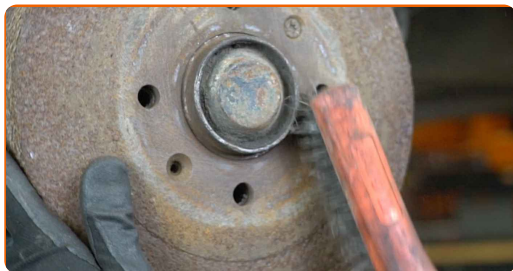
- ¡Advertencia! Con el fin de evitar lesiones, debe sostener la rueda mientras desenrosca los pernos de sujeción. PEUGEOT PARTNER Tepee

5

Retire la rueda.



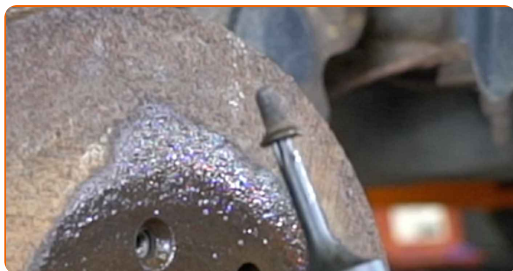
6 Limpie las sujeciones del tambor del freno. Use un cepillo de alambre. Use el aerosol WD-40.



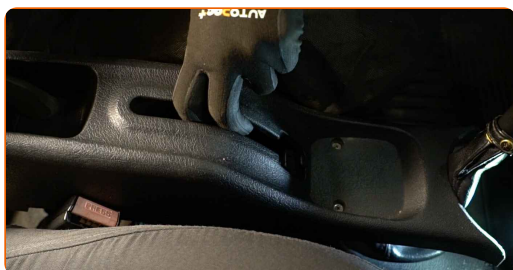
7 Desenrosque las sujeciones del tambor del freno. Utilice Torx T30. Utilice un destornillador de impacto.



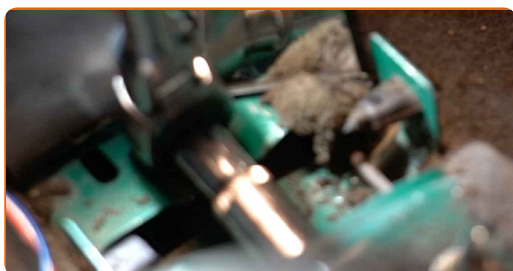
8 Retire los pernos de sujeción.



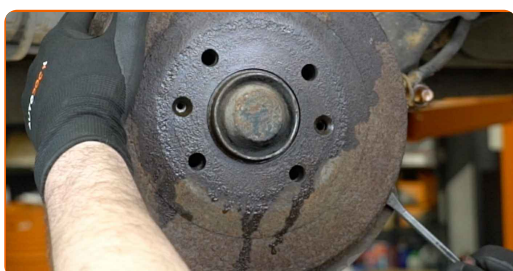
9 Desenrosque las sujeciones de la consola central y retírela. Utilice un destornillador Phillips.



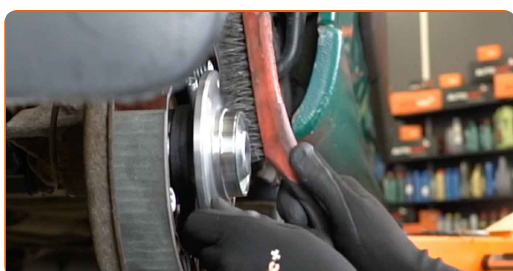
- 10** Suelte la tuerca de ajuste del cable del freno de mano. Use un vaso de impacto del n.º 12. Utilice una llave de trinquete.



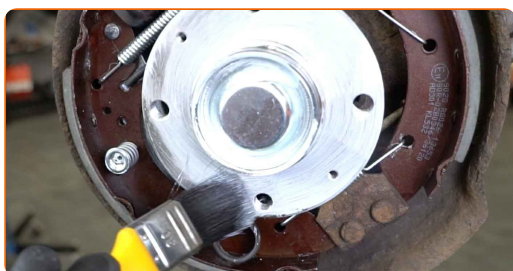
- 11** Retire el tambor de freno. Use una palanca.



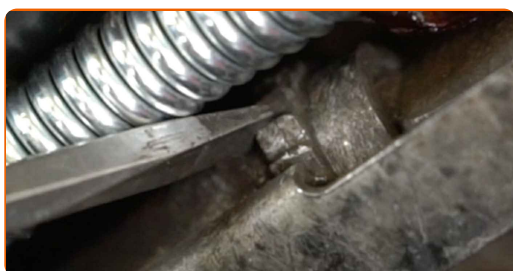
- 12** Limpie el cubo. Use un cepillo de alambre.



- 13** Trate la superficie de contacto. Utilice grasa cerámica.



- 14** Reajuste el ajustador de zapata de freno. Use una palanca.



15 Instale el tambor de freno.



16 Instale los pernos de sujeción.



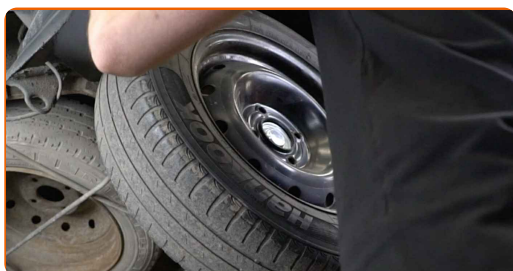
17 Apriete las sujeciones del tambor del freno. Utilice Torx T30. Utilice una llave dinamométrica. Apriételo a un par de 10 Nm.



18 Trate la superficie en la cual la llanta de la rueda entra en contacto con el tambor del freno. Utilice grasa cerámica.



19 Instale la rueda.

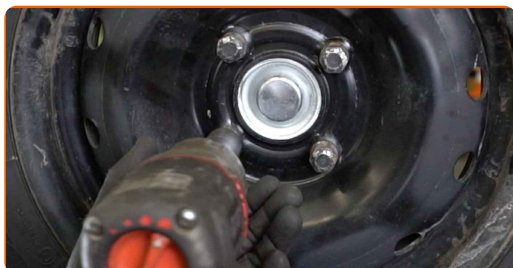


AUTODOC recomienda:

- ¡Advertencia! Para evitar lesiones, debe sostener la rueda mientras atornilla los pernos de sujeción del coche. PEUGEOT PARTNER Tepee

20

Atornille los pernos de la rueda. Utilice una llave de impacto para llanta # 19.



Sustitución: tambor de freno - PEUGEOT PARTNER Tepee. Consejo:

- Sin poner el motor en marcha, empuje algunas veces el pedal del freno hasta el final, hasta que se note una resistencia considerable.

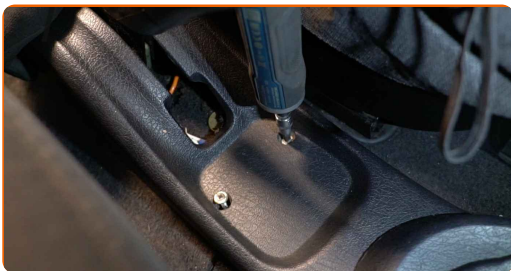
21

Ajuste la tuerca de ajuste del cable del freno de mano. Use un vaso de impacto del n.º 12. Utilice una llave de trinquete.



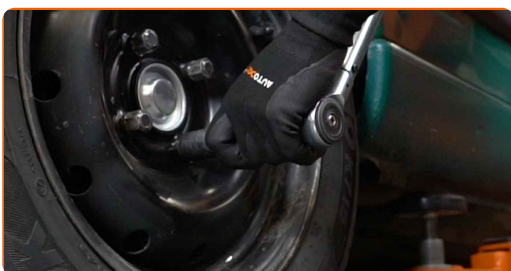
22

Instale la consola central y enrosque las sujeciones. Utilice un destornillador Phillips.



23

Baje el automóvil y, manteniendo el orden cruzado, apriete los pernos de fijación de las ruedas. Utilice una llave de impacto para llanta # 19. Utilice una llave dinamométrica. Apriételo a un par de 90 Nm.



24

Retire los gatos y las cuñas.



¡BIEN HECHO! 

VER MÁS TUTORIALES

AUTODOC – LAS PIEZAS DE REPUESTO DE CALIDAD Y ASEQUIBLES ONLINE

APLICACIÓN PARA MÓVIL AUTODOC: ATRAPE GRANDES OFERTAS Y REALICE COMPRAS CÓMODAMENTE



+ AUTODOC

GET IT ON **Google Play**

Download on the **App Store**

Download

UNA ENORME SELECCIÓN DE PIEZAS DE REPUESTO PARA SU COCHE

TAMBOR DE FRENO: UNA AMPLIA SELECCIÓN

RESPONSABILIDAD:

El documento contiene sólo los consejos y las recomendaciones que pueden ser útiles para Usted durante las obras de reparación y sustitución. AUTODOC no se responsabiliza por cualquier daño, detrimento y acto dañoso de la propiedad ocasionados durante las obras de reparación y sustitución como consecuencia del uso e interpretación incorrectos de la información proporcionada.

AUTODOC no se responsabiliza por cualesquier falta e imprecisión posibles en esta instrucción. La información proporcionada sirve exclusivamente para la familiarización y no puede sustituir la consulta de los especialistas.

AUTODOC no se responsabiliza por el uso incorrecto y de riesgo con daño del equipo de reparación, las herramientas y las piezas de recambio de coches. AUTODOC insiste en proceder con cuidado y seguir las normas de seguridad durante la realización de cualquier obra de reparación y sustitución. Recuerden que el uso de las piezas de recambio de mala calidad no le garantiza el nivel necesario de seguridad en las carreteras.

© Copyright 2023. Todos los contenidos de esta página web, especialmente textos, fotografías y gráficos, son protegidos por las leyes de copyright. Todos los derechos, entre los que se incluye la copia, divulgación a terceros, edición y traducción son propiedad de AUTODOC SE.