



Cómo cambiar: zapatas
de freno de la parte
trasera - **PEUGEOT**
PARTNER Tepee | Guía
de sustitución

VÍDEO TUTORIAL SIMILAR



Este vídeo muestra el procedimiento de sustitución de una pieza similar en otro vehículo

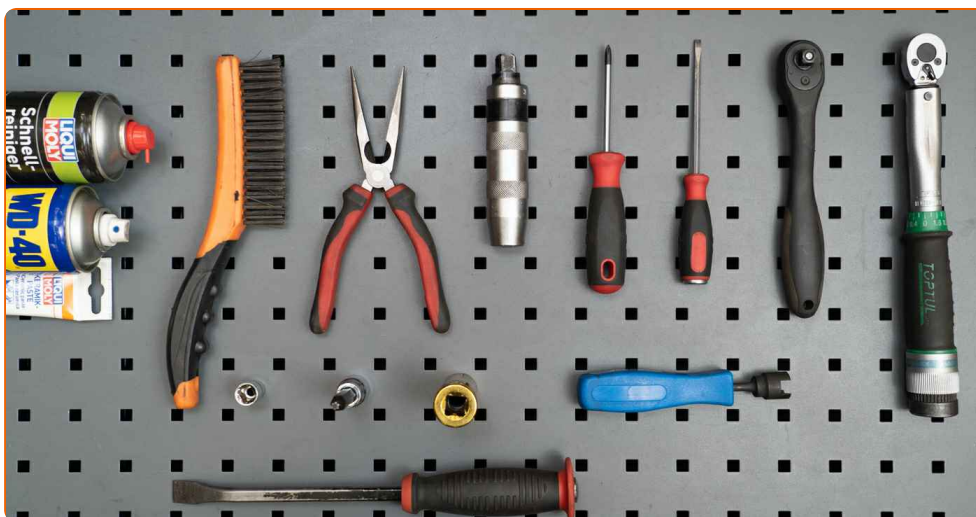
¡Importante!

Este procedimiento de sustitución puede ser utilizado para:
PEUGEOT PARTNER Tepee 1.6

Los pasos a efectuar pueden variar ligeramente dependiendo del diseño del vehículo.

Este tutorial ha sido creado basándose en el procedimiento de sustitución de una pieza de coche similar en: CITROËN Berlingo / Berlingo First Furgón (M_) 1.9 D

SUSTITUCIÓN: ZAPATAS DE FRENO - PEUGEOT PARTNER TEPEE. LISTA DE LAS HERRAMIENTAS QUE VA A NECESITAR:



- Cepillo de alambre
- Aerosol WD-40
- Limpiador de frenos
- Grasa cerámica
- Llave dinamométrica
- Llave de vaso n° 12
- Punta Torx T30
- Llave de impacto para llantas n.º 19
- Llave de trinquete
- Compresor de resorte de freno
- Destornillador plano
- Destornillador Philips
- Destornillador de impacto
- Alicates de nariz larga
- Tornillo de banco
- Palanca
- Cuñas para ruedas

Comprar herramientas

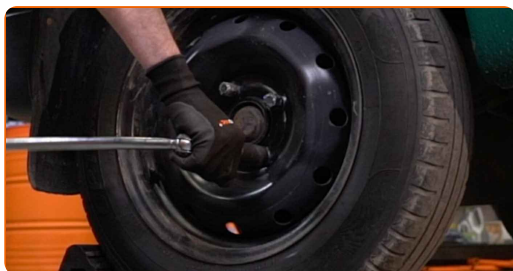
Sustitución: zapatas de freno - PEUGEOT PARTNER Tepee. Consejo de los expertos de AUTODOC:

- Sustituya las zapatas de freno como un conjunto en un eje. Esto permite asegurar un frenado eficiente.
- El procedimiento de sustitución es idéntico para las zapatas de freno de un mismo eje.
- Por favor, tenga en cuenta: todos los trabajos en el coche - PEUGEOT PARTNER Tepee - deberían ser efectuados con el motor apagado.

LLEVE A CABO LA SUSTITUCIÓN MANTENIENDO EL SIGUIENTE ORDEN:

1 Asegure las ruedas con cuñas.

2 Afloje los pernos de fijación de la rueda. Utilice una llave de impacto para llanta # 19.



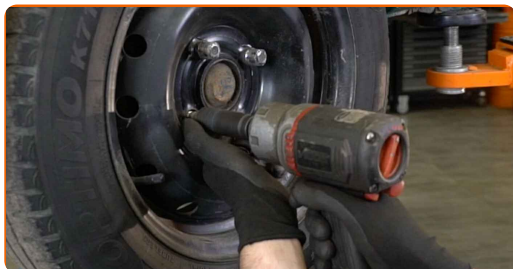
3 Levante el coche.

Sustitución: zapatas de freno - PEUGEOT PARTNER Tepee. Consejo:

- Si está utilizando un gato, asegúrese de que éste descansa sobre una superficie plana y sin desniveles.
- No olvide asegurar el coche adicionalmente con soportes para gato.

4

Desatornille los pernos de la rueda.



AUTODOC recomienda:

- ¡Advertencia! Con el fin de evitar lesiones, debe sostener la rueda mientras desenrosca los pernos de sujeción. PEUGEOT PARTNER Tepee

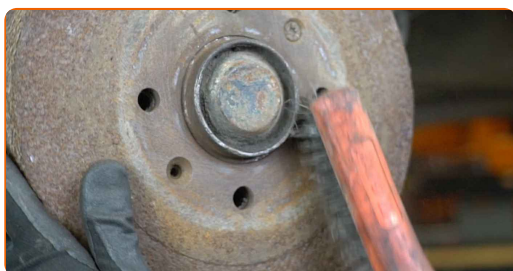
5

Retire la rueda.



6

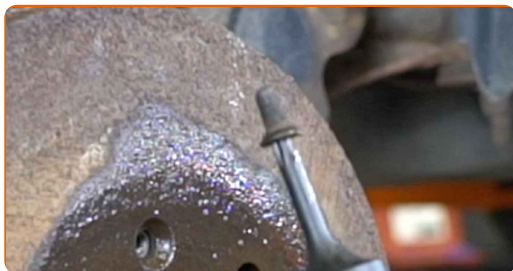
Limpie las sujeciones del tambor del freno. Use un cepillo de alambre. Use el aerosol WD-40.



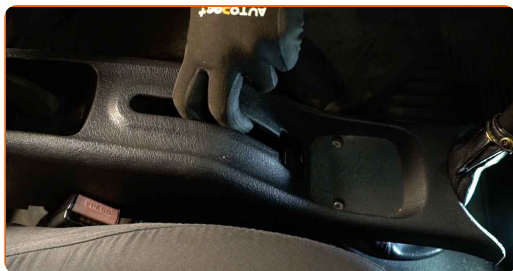
7 Desenrosque las sujeciones del tambor del freno. Utilice Torx T30. Utilice un destornillador de impacto.



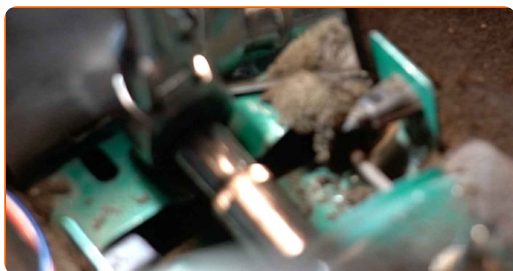
8 Retire los pernos de sujeción.



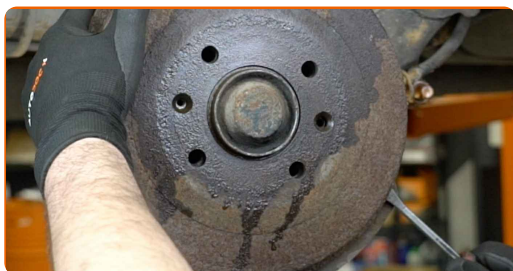
9 Desenrosque las sujeciones de la consola central y retírela. Utilice un destornillador Phillips.



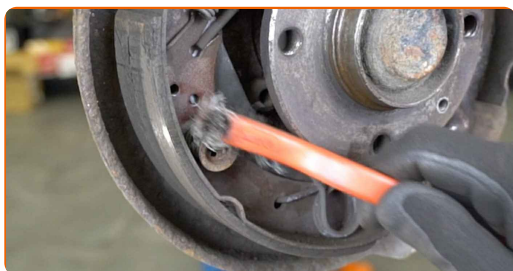
10 Suelte la tuerca de ajuste del cable del freno de mano. Use un vaso de impacto del n.º 12. Utilice una llave de trinquete.



11 Retire el tambor de freno. Use una palanca.



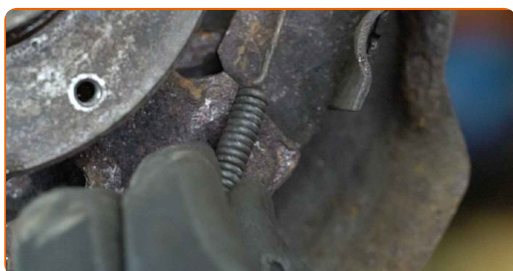
12 Limpie las sujeciones de las zapatas de freno. Use un cepillo de alambre. Use un limpiador de frenos.



AUTODOC recomienda:

- Sustitución: zapatas de freno - PEUGEOT PARTNER Tepee. Después de haber aplicado el spray, espere unos minutos.

13 Retire el muelle de retorno inferior de las zapatas de freno. Utilice un destornillador plano.



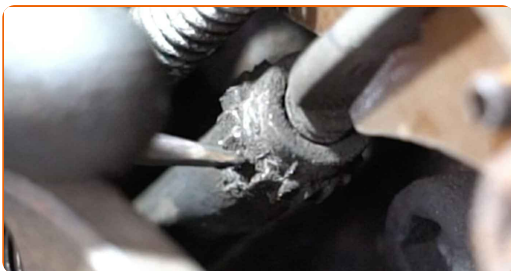
14 Retire el muelle de retención lateral. Utilice unos alicates de nariz larga.



15 Retire la palanca de ajuste.



16 Afloje el ajustador de la zapata de freno. Utilice un destornillador plano.



17 Retire el muelle de retorno superior de las zapatas de freno. Utilice un destornillador plano.

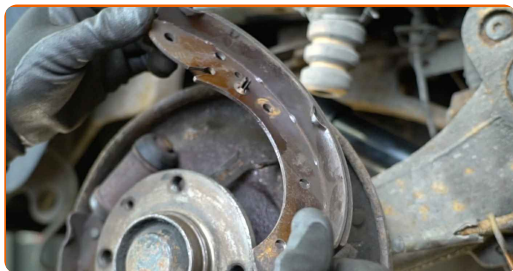


18 Retire los retenedores de las zapatas del freno de tambor. Use un compresor de resorte de freno.



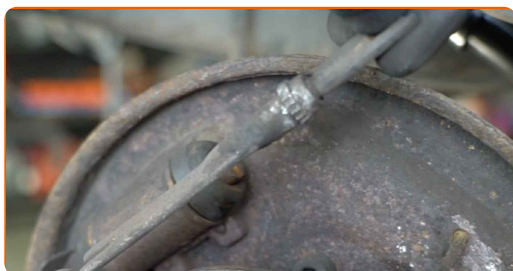
19

Retire la zapata de freno derecha.



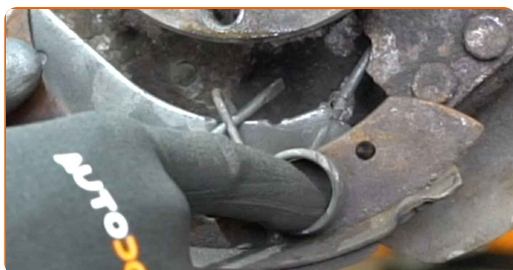
20

Retire el ajustador de la zapata de freno.



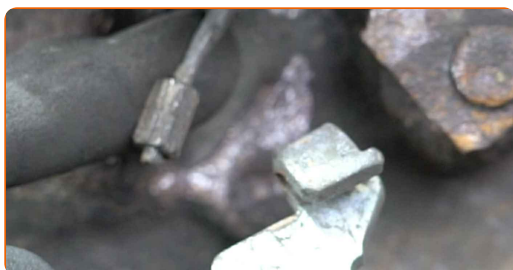
21

Retire el muelle de retención del freno de mano de la zapata izquierda de freno. Utilice un destornillador plano.



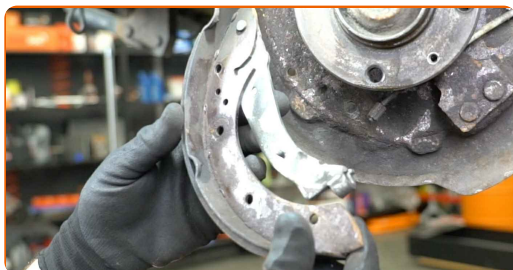
22

Desconecte el cable del freno de mano.



23

Retire la zapata de freno izquierda.



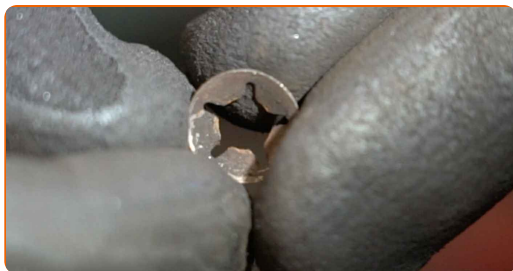
24 Limpie los asientos de montaje de las zapatas de freno. Use un cepillo de alambre. Use un limpiador de frenos.



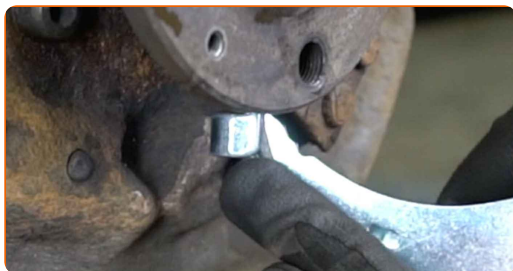
Sustitución: zapatas de freno - PEUGEOT PARTNER Tepee. Consejo de los expertos de AUTODOC:

- Después de aplicar el aerosol, espere unos minutos.

25 Retire el casquillo de ajuste de la antigua zapata derecha e instálelo en la nueva. Utiliza un tornillo de banco.



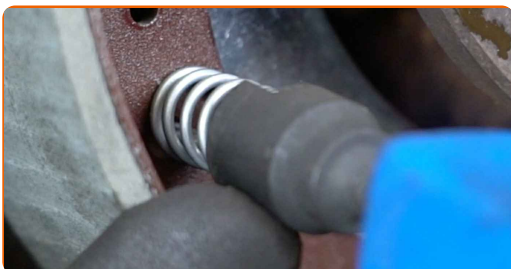
26 Conecte el cable del freno de mano a la palanca de la zapata de freno.



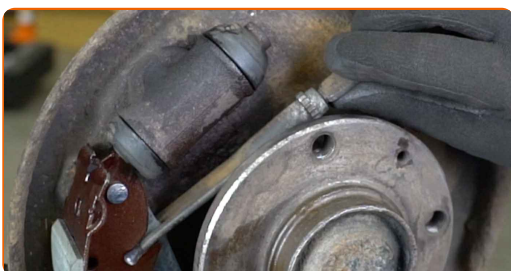
27 Instale una zapata de freno izquierda nueva.



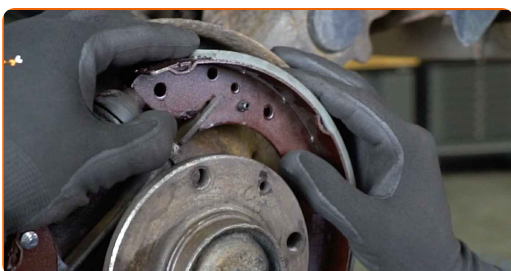
- 28** Instale los retenedores de las zapatas del freno de tambor. Utilice un compresor de muelles de retención de la zapata de freno.



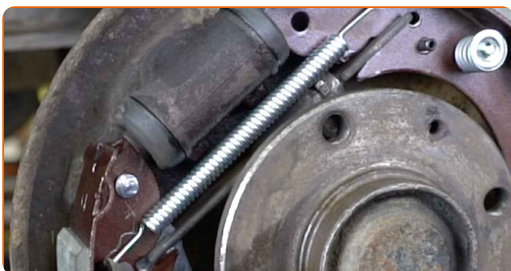
- 29** Instale el ajustador de la zapata de freno.



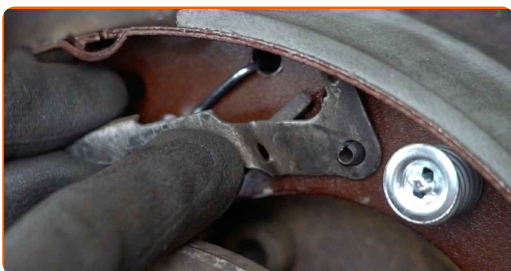
- 30** Instale una zapata de freno derecha nueva.



- 31** Instale el muelle de retorno superior. Use una palanca.



- 32** Instale la palanca de ajuste.



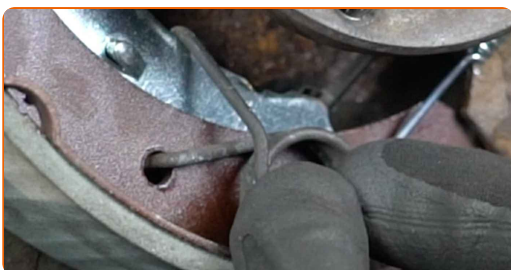
33 Instale el muelle de sujeción. Utilice unos alicates de nariz larga.



34 Instale el muelle de retorno inferior. Use una palanca.



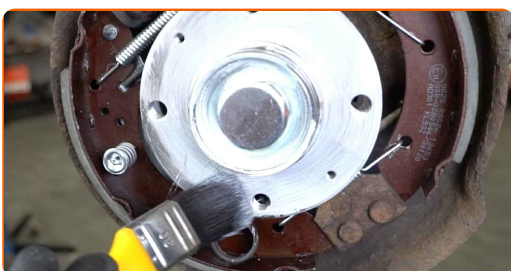
35 Instale el muelle de retención del freno de mano de la zapata izquierda de freno.



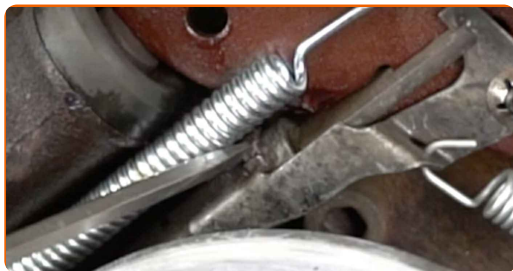
36 Limpie el cubo. Use un cepillo de alambre.



37 Trate la superficie de contacto. Utilice grasa cerámica.



38 Reajuste el ajustador de zapata de freno. Use una palanca.



39 Instale el tambor de freno.



40 Instale los pernos de sujeción.



41 Apriete las sujeciones del tambor del freno. Utilice Torx T30. Utilice una llave dinamométrica. Apriételo a un par de 10 Nm.



42 Trate la superficie en la cual la llanta de la rueda entra en contacto con el tambor del freno. Utilice grasa cerámica.



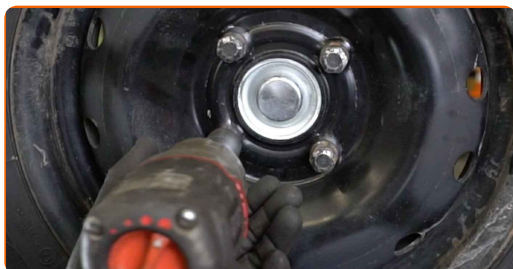
43 Instale la rueda.



AUTODOC recomienda:

- ¡Advertencia! Para evitar lesiones, debe sostener la rueda mientras atornilla los pernos de sujeción del coche. PEUGEOT PARTNER Tepee

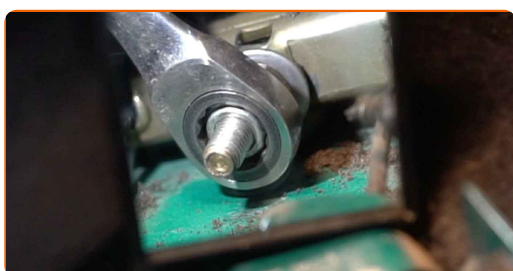
44 Atornille los pernos de la rueda. Utilice una llave de impacto para llanta # 19.



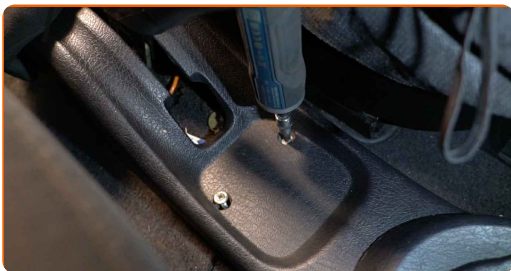
AUTODOC recomienda:

- Sin poner el motor en marcha, empuje algunas veces el pedal del freno hasta el final, hasta que se note una resistencia considerable.

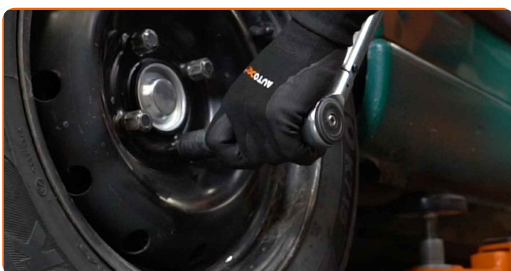
45 Ajuste la tuerca de ajuste del cable del freno de mano. Use un vaso de impacto del n.º 12. Utilice una llave de trinquete.



46 Instale la consola central y enrosque las sujeciones. Utilice un destornillador Phillips.



47 Baje el automóvil y, manteniendo el orden cruzado, apriete los pernos de fijación de las ruedas. Utilice una llave de impacto para llanta # 19. Utilice una llave dinamométrica. Apriételo a un par de 90 Nm.



48 Retire los gatos y las cuñas.



¡BIEN HECHO! 

VER MÁS TUTORIALES

AUTODOC – LAS PIEZAS DE REPUESTO DE CALIDAD Y ASEQUIBLES ONLINE

APLICACIÓN PARA MÓVIL AUTODOC: ATRAPE GRANDES OFERTAS Y REALICE COMPRAS CÓMODAMENTE



+ AUTODOC

GET IT ON  **Google Play**

 **Download on the App Store**

Download

UNA ENORME SELECCIÓN DE PIEZAS DE REPUESTO PARA SU COCHE

ZAPATAS DE FRENO: UNA AMPLIA SELECCIÓN

RESPONSABILIDAD:

El documento contiene sólo los consejos y las recomendaciones que pueden ser útiles para Usted durante las obras de reparación y sustitución. AUTODOC no se responsabiliza por cualquier daño, detrimento y acto dañoso de la propiedad ocasionados durante las obras de reparación y sustitución como consecuencia del uso e interpretación incorrectos de la información proporcionada.

AUTODOC no se responsabiliza por cualesquier falta e imprecisión posibles en esta instrucción. La información proporcionada sirve exclusivamente para la familiarización y no puede sustituir la consulta de los especialistas.

AUTODOC no se responsabiliza por el uso incorrecto y de riesgo con daño del equipo de reparación, las herramientas y las piezas de recambio de coches. AUTODOC insiste en proceder con cuidado y seguir las normas de seguridad durante la realización de cualquier obra de reparación y sustitución. Recuerden que el uso de las piezas de recambio de mala calidad no le garantiza el nivel necesario de seguridad en las carreteras.

© Copyright 2023. Todos los contenidos de esta página web, especialmente textos, fotografías y gráficos, son protegidos por las leyes de copyright. Todos los derechos, entre los que se incluye la copia, divulgación a terceros, edición y traducción son propiedad de AUTODOC SE.