



Cómo cambiar: filtro de
polen - **VW Polo 6N1** |
Guía de sustitución

VIDEO TUTORIAL



ⓘ ¡Importante!

Este procedimiento de sustitución puede ser utilizado para:

VW Golf III Hatchback (1H1) 1.9 D, VW Golf III Hatchback (1H1) 1.9 TD,GTD, VW Golf III Hatchback (1H1) 1.9 TDI, VW Golf III Hatchback (1H1) 1.4, VW Golf III Hatchback (1H1) 1.6, VW Golf III Hatchback (1H1) 1.8, VW Golf III Hatchback (1H1) 1.8 Syncro, VW Golf III Hatchback (1H1) 2.0, VW Golf III Hatchback (1H1) 2.0 GTI 16V, VW Golf III Hatchback (1H1) 2.8 VR6, VW Vento (1H2) 1.9 D, VW Vento (1H2) 1.9 TD, VW Vento (1H2) 1.9 TDI, VW Vento (1H2) 1.4, VW Vento (1H2) 1.6, (+ 141)

Los pasos a efectuar pueden variar ligeramente dependiendo del diseño del vehículo.

SUSTITUCIÓN: FILTRO DE POLEN - VW POLO 6N1.
HERRAMIENTAS USTED NECESITA:



• Toalla de microfibra

• Cubreguardabarros

COMPRAR HERRAMIENTAS

Sustitución: filtro de polen - VW Polo 6N1. Consejo de los expertos de AUTODOC:

- Cambie el filtro de habitáculo no menos de una vez cada medio año, en el inicio de la temporada de primavera y la de otoño.
- Respete los plazos, las recomendaciones y los requisitos de uso de las piezas de recambio proporcionados por el fabricante.
- Si el flujo de aire en el habitáculo se ha disminuido bruscamente, sustituya el filtro antes de lo que está previsto en el plan de mantenimiento técnico.
- Por favor, tenga en cuenta: todos los trabajos en el coche - VW Polo 6N1 - deberían ser efectuados con el motor apagado.

LLEVE A CABO LA SUSTITUCIÓN MANTENIENDO EL SIGUIENTE ORDEN:

1

Abra la capota.

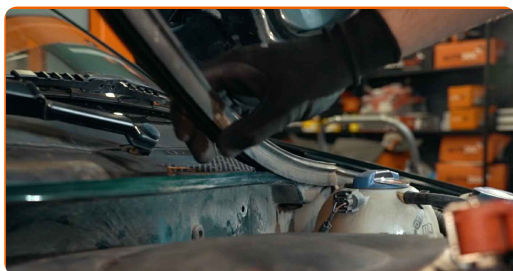


2

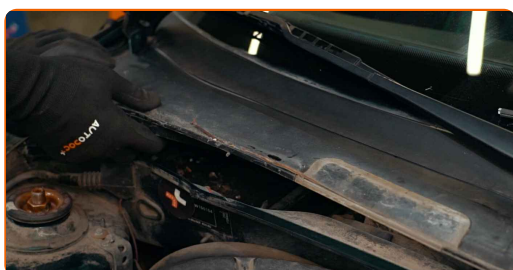
Utilice un protector de aletas para evitar daños en la pintura y en las partes de plástico del automóvil.



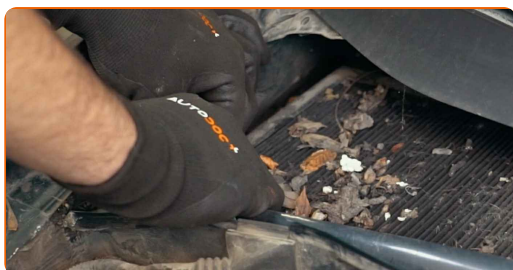
3 Retire el sello de la rejilla del capó.



4 Eleve y retire la rejilla del capó.



5 Presione los clips de retención del filtro de polen para soltarlos.



6 Saque el filtro de habitáculo.



Sustitución: filtro de polen - VW Polo 6N1. Consejo de AUTODOC:

- No trate de limpiar y volver a usar el mismo filtro, esto afectará la calidad de limpieza del aire en el habitáculo del vehículo.
- Cubra los conductos de aire del filtro del habitáculo con un paño de microfibra para evitar la entrada de suciedad y polvo.

7

Limpie la carcasa y la cubierta del filtro de cabina.

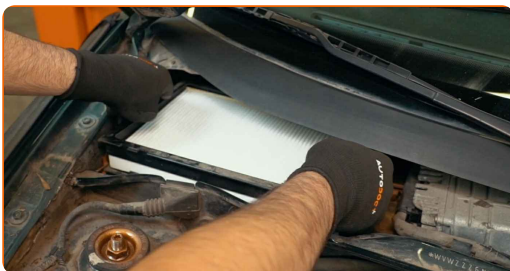


8

Retire el paño de microfibra de los conductos de aire del filtro del habitáculo.

9

Instale el filtro de cabina en su asiento de montaje. Asegúrese de que el borde del filtro encaje firmemente en la carcasa.

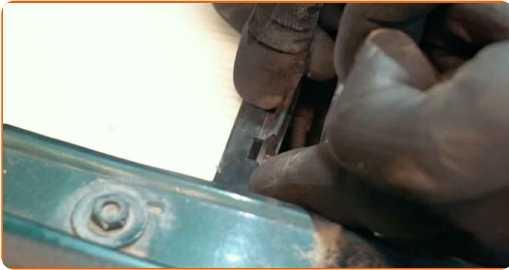


Sustitución: filtro de polen - VW Polo 6N1. Consejo:

- Tenga en cuenta la marca de la dirección de la corriente de aire en el filtro.
- Verifique la posición correcta del elemento filtrante. Evite su deformación.
- ¡Atención! Utilice filtros de calidad - VW Polo 6N1.

10

Bloquee los clips de retención del filtro de polen asegurándolos en su lugar.



11

Instale y asegure la rejilla del capó.

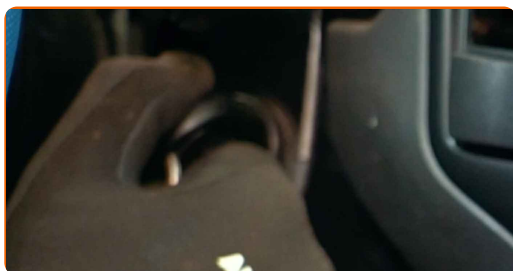


12

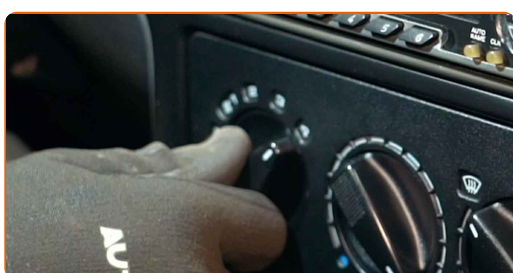
Instale el sello de la rejilla del capó.



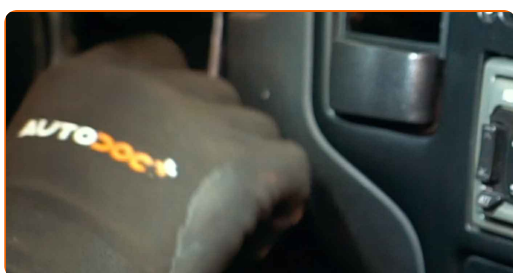
13 Encienda el arranque.



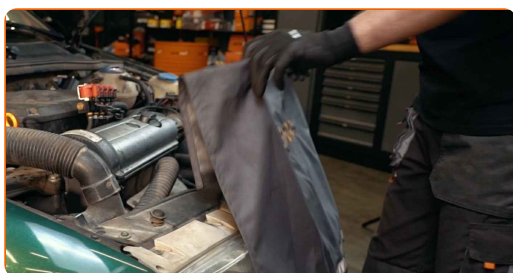
14 Encienda el sistema de aire acondicionado. Esto es necesario para asegurarse de que el componente funciona correctamente.



15 Apague el arranque.

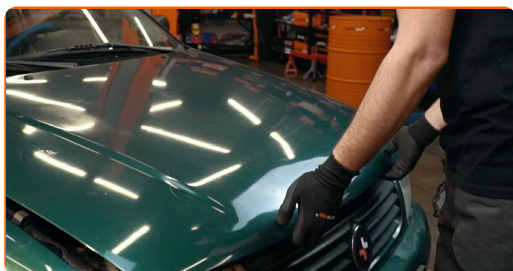


16 Retire el protector de aletas del guardabarros.



17

Cierre la capota.



¡BIEN HECHO! 

VER MÁS TUTORIALES

AUTODOC – LAS PIEZAS DE REPUESTO DE CALIDAD Y ASEQUIBLES ONLINE

APLICACIÓN PARA MÓVIL AUTODOC: ATRAPE GRANDES OFERTAS Y REALICE COMPRAS CÓMODAMENTE



AUTODOC⁺

GET IT ON
Google Play

Download on the
App Store

Download

UNA ENORME SELECCIÓN DE PIEZAS DE REPUESTO PARA SU COCHE

COMPRE PIEZAS DE REPUESTO PARA VW

FILTRO DE POLEN: UNA AMPLIA SELECCIÓN

ELIJA PIEZAS DE COCHE PARA VW POLO 6N1

FILTRO DE POLEN PARA VW: COMPRE AHORA

**FILTRO DE POLEN PARA VW POLO 6N1: LAS MEJORES
PROMOCIONES Y OFERTAS**

ⓘ RESPONSABILIDAD:

El documento contiene sólo los consejos y las recomendaciones que pueden ser útiles para Usted durante las obras de reparación y sustitución. AUTODOC no se responsabiliza por cualquier daño, detrimento y acto dañoso de la propiedad ocasionados durante las obras de reparación y sustitución como consecuencia del uso e interpretación incorrectos de la información proporcionada.

AUTODOC no se responsabiliza por cualesquier falta e imprecisión posibles en esta instrucción. La información proporcionada sirve exclusivamente para la familiarización y no puede sustituir la consulta de los especialistas.

AUTODOC no se responsabiliza por el uso incorrecto y de riesgo con daño del equipo de reparación, las herramientas y las piezas de recambio de coches. AUTODOC insiste en proceder con cuidado y seguir las normas de seguridad durante la realización de cualquier obra de reparación y sustitución. Recuerden que el uso de las piezas de recambio de mala calidad no le garantiza el nivel necesario de seguridad en las carreteras.

© Copyright 2021. Todos los contenidos de esta página web, especialmente textos, fotografías y gráficos, son protegidos por las leyes de copyright. Todos los derechos, entre los que se incluye la copia, divulgación a terceros, edición y traducción son propiedad de AUTODOC GmbH.