



Cómo cambiar: filtro de  
polen - **PORSCHE**  
**Cayenne (9PA)** | Guía de  
sustitución

## VÍDEO TUTORIAL SIMILAR



Este vídeo muestra el procedimiento de sustitución de una pieza similar en otro vehículo

### ¡Importante!

Este procedimiento de sustitución puede ser utilizado para:

PORSCHE Cayenne (9PA) S 4.5, PORSCHE Cayenne (9PA) 4.5 Turbo, PORSCHE Cayenne (9PA) 3.2, PORSCHE Cayenne (9PA) Turbo S 4.5, PORSCHE Cayenne (9PA) 3.6, PORSCHE Cayenne (9PA) S 4.8, PORSCHE Cayenne (9PA) Turbo S 4.8, PORSCHE Cayenne (9PA) GTS 4.8, PORSCHE Cayenne (9PA) 3.0 TDI, PORSCHE Cayenne (9PA) Turbo 4.8

Los pasos a efectuar pueden variar ligeramente dependiendo del diseño del vehículo.

Este tutorial ha sido creado basándose en el procedimiento de sustitución de una pieza de coche similar en: VW Transporter V Furgón (7HA, 7HH, 7EA, 7EH) 1.9 TDI

**SUSTITUCIÓN: FILTRO DE POLEN - PORSCHE CAYENNE (9PA). HERRAMIENTAS QUE PODRÍA NECESITAR:**



- Llave de vaso n° 5,5
- Punta Torx T20
- Llave de trinquete

**Comprar herramientas**

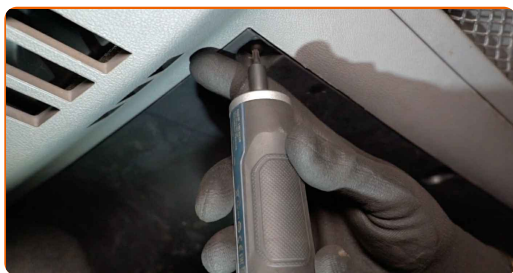
**Sustitución: filtro de polen - PORSCHE Cayenne (9PA). AUTODOC recomienda:**

- Cambie el filtro de habitáculo no menos de una vez cada medio año, en el inicio de la temporada de primavera y la de otoño.
- Respete los plazos, las recomendaciones y los requisitos de uso de las piezas de recambio proporcionados por el fabricante.
- Si el flujo de aire en el habitáculo se ha disminuido bruscamente, sustituya el filtro antes de lo que está previsto en el plan de mantenimiento técnico.
- Todo el trabajo debería ser realizado con el motor parado.

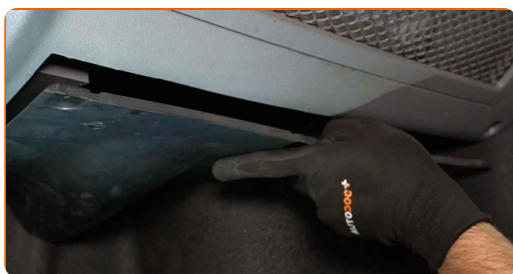
**LLEVE A CABO LA SUSTITUCIÓN MANTENIENDO EL SIGUIENTE ORDEN:**

**1** Mueva el asiento del pasajero completamente hacia atrás.

**2** Desatornille las sujeciones del panel lateral inferior del pasajero. Utilice Torx T20.



**3** Quite la tapa de protección por debajo de la guantera.



- 4** Desatornille las sujeciones de la cubierta de la carcasa del filtro de habitáculo. Use un vaso de impacto del n.º 5,5. Utilice una llave de trinquete.



- 5** Quite la tapa del cuerpo del filtro de habitáculo.



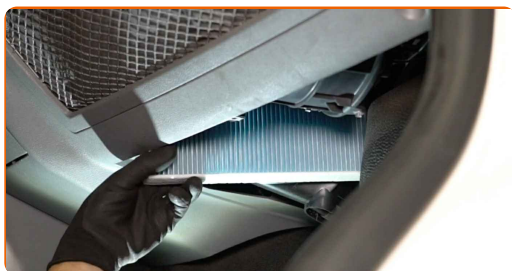
- 6** Saque el filtro de habitáculo.



Sustitución: filtro de polen - PORSCHE Cayenne (9PA). Los expertos de AUTODOC recomiendan:

- No trate de limpiar y volver a usar el mismo filtro, esto afectará la calidad de limpieza del aire en el habitáculo del vehículo.

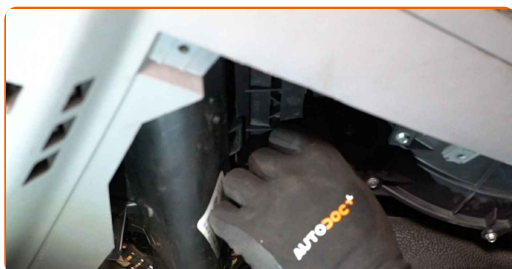
**7** Instale el filtro de cabina en su asiento de montaje.



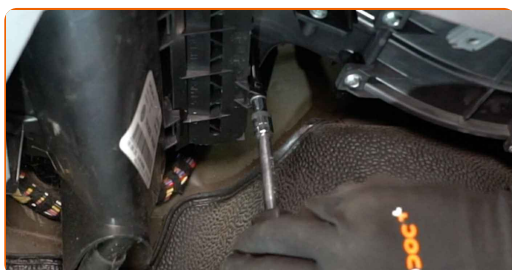
**Sustitución: filtro de polen - PORSCHE Cayenne (9PA). AUTODOC recomienda:**

- Tenga en cuenta la marca de la dirección de la corriente de aire en el filtro.
- Verifique la posición correcta del elemento filtrante. Evite su deformación.
- ¡Atención! Utilice componentes de calidad - PORSCHE Cayenne (9PA).

**8** Instale la tapa del cuerpo del filtro de habitáculo.



**9** Atornille las sujeciones de la cubierta de la carcasa del filtro de habitáculo. Use un vaso de impacto del n.º 5,5. Utilice una llave de trinquete.



**10** Instale la tapa de protección por debajo de la guantera y fíjela.



**11** Atornille las sujeciones del panel lateral inferior del pasajero. Utilice Torx T20.



**AUTODOC recomienda:**

- Sustitución: filtro de polen - PORSCHE Cayenne (9PA). No aplique una fuerza excesiva durante la instalación. Esto podría dañar las sujeciones.

**12** Vuelva a colocar el asiento del pasajero en su posición original.

**13** Encienda el arranque.

**14** Encienda el sistema de aire acondicionado. Esto es necesario para asegurarse de que el componente funciona correctamente.

**15** Apague el arranque.

**¡BIEN HECHO!** 

**VER MÁS TUTORIALES**

# AUTODOC – LAS PIEZAS DE REPUESTO DE CALIDAD Y ASEQUIBLES ONLINE

**APLICACIÓN PARA MÓVIL AUTODOC: ATRAPE GRANDES OFERTAS Y REALICE COMPRAS CÓMODAMENTE**



**UNA ENORME SELECCIÓN DE PIEZAS DE REPUESTO PARA SU COCHE**

**FILTRO DE POLEN: UNA AMPLIA SELECCIÓN**

## **(i) RESPONSABILIDAD:**

El documento contiene sólo los consejos y las recomendaciones que pueden ser útiles para Usted durante las obras de reparación y sustitución. AUTODOC no se responsabiliza por cualquier daño, detrimento y acto dañoso de la propiedad ocasionados durante las obras de reparación y sustitución como consecuencia del uso e interpretación incorrectos de la información proporcionada.

AUTODOC no se responsabiliza por cualesquier falta e imprecisión posibles en esta instrucción. La información proporcionada sirve exclusivamente para la familiarización y no puede sustituir la consulta de los especialistas.

AUTODOC no se responsabiliza por el uso incorrecto y de riesgo con daño del equipo de reparación, las herramientas y las piezas de recambio de coches. AUTODOC insiste en proceder con cuidado y seguir las normas de seguridad durante la realización de cualquier obra de reparación y sustitución. Recuerden que el uso de las piezas de recambio de mala calidad no le garantiza el nivel necesario de seguridad en las carreteras.

© Copyright 2023. Todos los contenidos de esta página web, especialmente textos, fotografías y gráficos, son protegidos por las leyes de copyright. Todos los derechos, entre los que se incluye la copia, divulgación a terceros, edición y traducción son propiedad de AUTODOC SE.