



Cómo cambiar: bieletas
de suspensión de la parte
delantera - **RENAULT**
Clio I Furgón | Guía de
sustitución

VÍDEO TUTORIAL SIMILAR



Este vídeo muestra el procedimiento de sustitución de una pieza similar en otro vehículo

ⓘ ¡Importante!

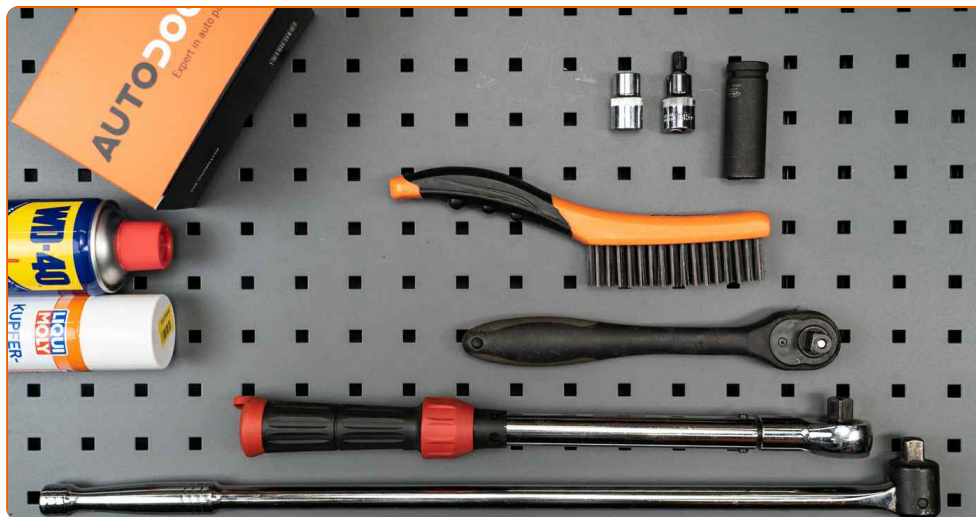
Este procedimiento de sustitución puede ser utilizado para:

RENAULT Clio I Furgón 1.1, RENAULT Clio I Furgón 1.2, RENAULT Clio I Furgón 1.9 D, RENAULT Clio I Furgón 1.9 RND

Los pasos a efectuar pueden variar ligeramente dependiendo del diseño del vehículo.

Este tutorial ha sido creado basándose en el procedimiento de sustitución de una pieza de coche similar en: RENAULT Kangoo I (KC) 1.2 16V

SUSTITUCIÓN: BIELETAS DE SUSPENSIÓN - RENAULT CLIO I FURGÓN. HERRAMIENTAS QUE PODRÍA NECESITAR:



- Cepillo de alambre
- Aerosol WD-40
- Grasa de cobre
- Llave de vaso n° 13
- Punta Torx T45
- Llave de impacto para llantas n.º 19
- Llave de trinquete
- Llave dinamométrica
- Gato de transmisión hidráulica
- Cuñas para ruedas

[Comprar herramientas](#)

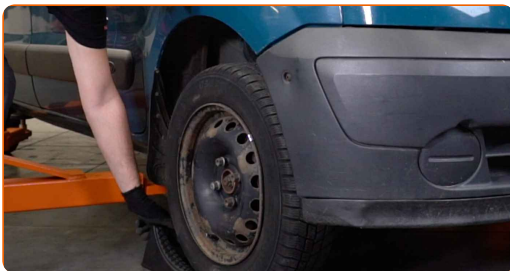
AUTODOC recomienda:

- Sustituya la bieleta o enlace estabilizador delantero en un RENAULT Clio I Furgón por pares.
- El procedimiento de sustitución es idéntico para ambas bieletas de un mismo eje.
- Todo el trabajo debería ser realizado con el motor parado.

SUSTITUCIÓN: BIELETAS DE SUSPENSIÓN - RENAULT CLIO I FURGÓN. UTILICE EL SIGUIENTE PROCEDIMIENTO:

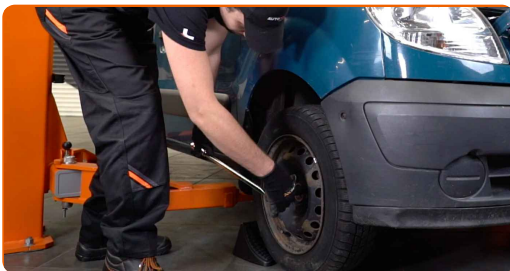
1

Asegure las ruedas con cuñas.



2

Afloje los pernos de fijación de la rueda. Utilice una llave de impacto para llanta # 19.

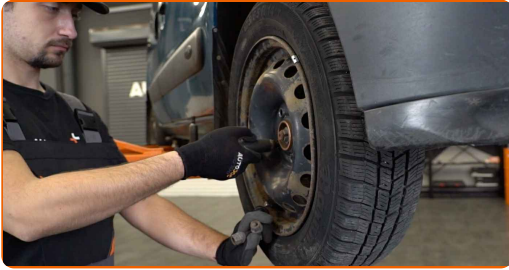


3

Levante la parte delantera del automóvil y fije la posición sobre los pedestales.

4

Desatornille los pernos de la rueda.

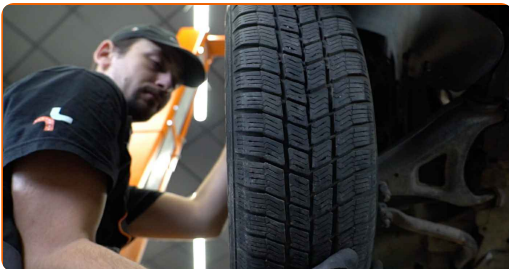


Sustitución: bieletas de suspensión - RENAULT Clio I Furgón. Consejo de los expertos de AUTODOC:

- Para evitar lesiones, sostenga la rueda cuando desatornille los pernos.

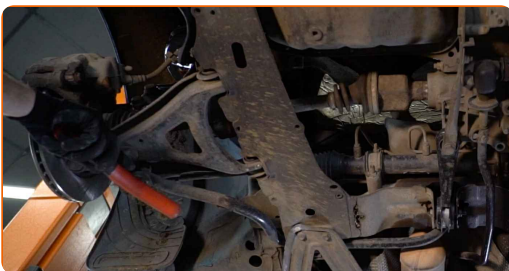
5

Retire la rueda.



6

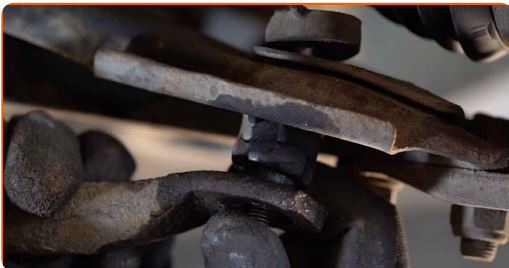
Limpie las sujeciones de la bieleta o enlace estabilizador. Use un cepillo de alambre. Use el aerosol WD-40.



- 7 Destornille la fijación de la barra del estabilizador. Use un vaso de impacto del n.º 13. Utilice una llave de trinquete.



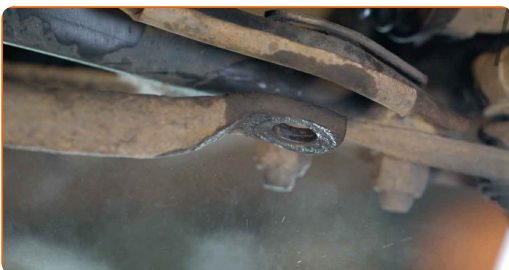
- 8 Retire el enlace estabilizador de estabilidad transversal.



Sustitución: bieletas de suspensión - RENAULT Clio I Furgón. Consejo de AUTODOC:

- Inspeccione los casquillos del estabilizador. En caso necesario, sustitúyalos.

- 9 Limpie todas las juntas de la bieleta o enlace estabilizador. Use un cepillo de alambre. Trate todas las juntas de la bieleta o enlace estabilizador. Use el aerosol WD-40.



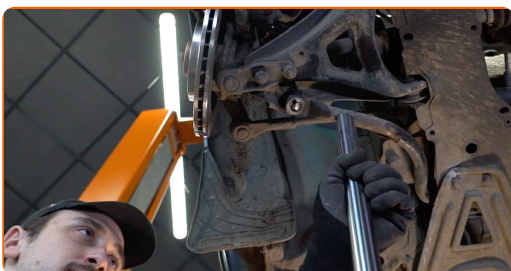
10

Instale la barra nueva, atornille las fijaciones.



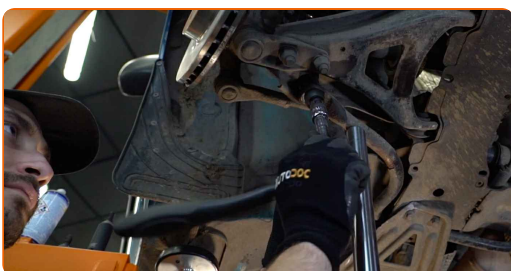
11

Apoye la barra estabilizadora. Utilice un gato de transmisión hidráulica.



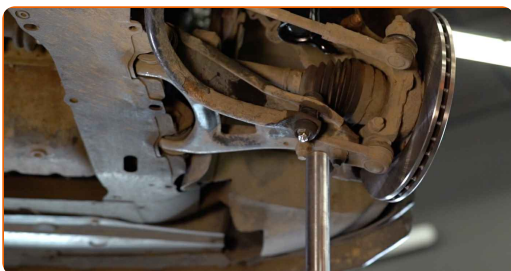
12

Apriete las fijaciones de la bieleta de la barra estabilizadora. Utilice Torx T45. Use un vaso de impacto del n.º 13. Utilice una llave dinamométrica. Apriételo a un par de 35 Nm.



13

Retire el gato de transmisión de debajo de la barra estabilizadora.

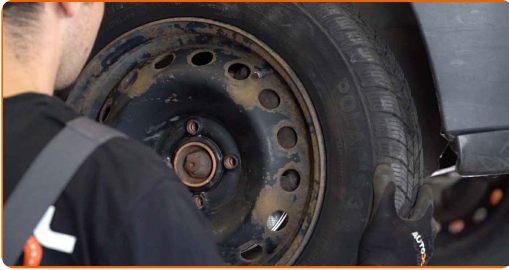


Sustitución: bieletas de suspensión - RENAULT Clio I Furgón. Consejo:

- Limpie el asiento de montaje de la llanta de la rueda.

14

Instale la rueda.



AUTODOC recomienda:

- ¡Advertencia! Para evitar lesiones, debe sostener la rueda mientras atornilla los pernos de sujeción del coche. RENAULT Clio I Furgón

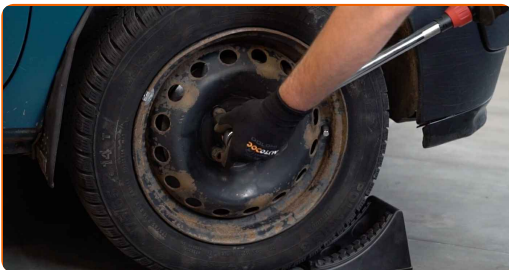
15

Atornille los pernos de la rueda. Utilice una llave de impacto para llanta # 19.



16

Baje el automóvil y, manteniendo el orden cruzado, apriete los pernos de fijación de las ruedas. Utilice una llave de impacto para llanta # 19. Utilice una llave dinamométrica. Apriételo a un par de 110 Nm.



17

Retire los gatos y las cuñas.

**¡BIEN HECHO!** [VER MÁS TUTORIALES](#)

AUTODOC – LAS PIEZAS DE REPUESTO DE CALIDAD Y ASEQUIBLES ONLINE

APLICACIÓN PARA MÓVIL AUTODOC: ATRAPE GRANDES OFERTAS Y REALICE COMPRAS CÓMODAMENTE



AUTODOC

GET IT ON
 Google Play

Download on the
 App Store

Download

UNA ENORME SELECCIÓN DE PIEZAS DE REPUESTO PARA SU COCHE

BIELETAS DE SUSPENSIÓN: UNA AMPLIA SELECCIÓN

RESPONSABILIDAD:

El documento contiene sólo los consejos y las recomendaciones que pueden ser útiles para Usted durante las obras de reparación y sustitución. AUTODOC no se responsabiliza por cualquier daño, detrimento y acto dañoso de la propiedad ocasionados durante las obras de reparación y sustitución como consecuencia del uso e interpretación incorrectos de la información proporcionada.

AUTODOC no se responsabiliza por cualesquier falta e imprecisión posibles en esta instrucción. La información proporcionada sirve exclusivamente para la familiarización y no puede sustituir la consulta de los especialistas.

AUTODOC no se responsabiliza por el uso incorrecto y de riesgo con daño del equipo de reparación, las herramientas y las piezas de recambio de coches. AUTODOC insiste en proceder con cuidado y seguir las normas de seguridad durante la realización de cualquier obra de reparación y sustitución. Recuerden que el uso de las piezas de recambio de mala calidad no le garantiza el nivel necesario de seguridad en las carreteras.

© Copyright 2022. Todos los contenidos de esta página web, especialmente textos, fotografías y gráficos, son protegidos por las leyes de copyright. Todos los derechos, entre los que se incluye la copia, divulgación a terceros, edición y traducción son propiedad de AUTODOC GmbH.