



Cómo cambiar: rótula de
dirección - **RENAULT Clio**

II Furgón | Guía de
sustitución

VÍDEO TUTORIAL SIMILAR



Este vídeo muestra el procedimiento de sustitución de una pieza similar en otro vehículo

¡Importante!

Este procedimiento de sustitución puede ser utilizado para:

RENAULT Clio II Furgón 1.9 D, RENAULT Clio II Furgón 1.1, RENAULT Clio II Furgón 1.5 dCi, RENAULT Clio II Furgón 1.9 DTi, RENAULT Clio II Furgón 1.2

Los pasos a efectuar pueden variar ligeramente dependiendo del diseño del vehículo.

Este tutorial ha sido creado basándose en el procedimiento de sustitución de una pieza de coche similar en: RENAULT Twingo I Hatchback 1.2

SUSTITUCIÓN: RÓTULA DE DIRECCIÓN - RENAULT CLIO II FURGÓN. HERRAMIENTAS USTED NECESITA:



- Cepillo de alambre
- Aerosol WD-40
- Limpiador de frenos
- Grasa de cobre
- Llave Combinada n.º 13
- Llave Combinada n.º 21
- Llave Combinada n.º 22
- Llave de vaso n.º 13
- Llave de vaso n.º 17
- Llave de vaso n.º 18
- Llave de impacto para llantas n.º 17
- Llave de trinquete
- Llave dinamométrica
- Calibrador Vernier
- Extractor de rótulas
- Cuñas para ruedas

Comprar herramientas

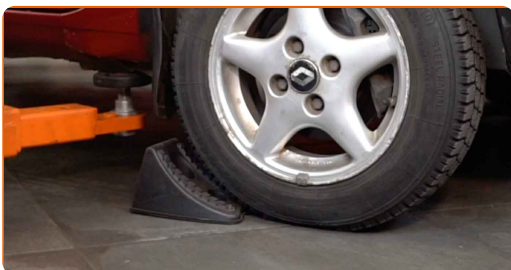
Sustitución: rótula de dirección - RENAULT Clio II Furgón. Los expertos de AUTODOC recomiendan:

- Reemplace los extremos de la barra de acoplamiento de dirección por pares.
- El procedimiento de sustitución es idéntico para los extremos derecho e izquierdo de la barra de acoplamiento de dirección.
- Durante la instalación usen solamente los nuevos bulones y tuercas.
- Por favor, tenga en cuenta: todos los trabajos en el coche - RENAULT Clio II Furgón - deberían ser efectuados con el motor apagado.

LLEVE A CABO LA SUSTITUCIÓN MANTENIENDO EL SIGUIENTE ORDEN:

1

Asegure las ruedas con cuñas.



2

Afloje los pernos de fijación de la rueda. Utilice una llave de impacto para llanta # 17.



3 Levante la parte delantera del automóvil y fije la posición sobre los pedestales.

4 Desatornille los pernos de la rueda.



AUTODOC recomienda:

- ¡Importante! Sostenga la rueda mientras desenrosca los pernos de sujeción.
RENAULT Clio II Furgón

5 Retire la rueda.



6 Limpie las sujeciones que conectan el extremo de la barra de acoplamiento con la mangueta de dirección. Use un cepillo de alambre. Use el aerosol WD-40.



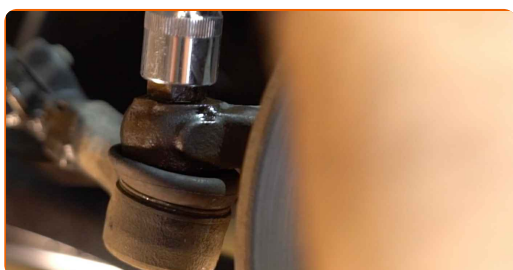
- 7 Mida y anote la longitud de la parte libre de la rosca de la barra de dirección o anote la cantidad de las revoluciones completas del detalle durante el desmontaje para que durante el montaje en la medida de lo posible no cambiar el ángulo de convergencia de las ruedas. Utilice un calibrador Vernier.



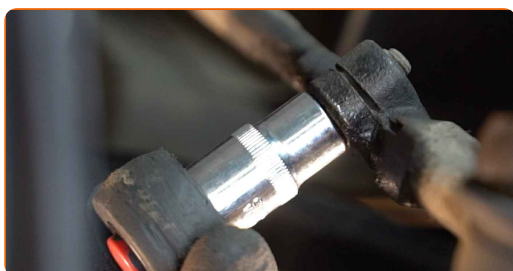
- 8 Debilite la contratuerca de fijación de la rótula a la barra de dirección. Usa una llave mixta del n.º 21. Usa una llave mixta del n.º 22.



- 9 Destornille la tuerca de fijación de la rótula al muñón de dirección. Use un vaso de impacto del n.º 17. Utilice una llave de trinquete.



- 10 Afloje la sujeción que conecta las rótulas de dirección a la barra de dirección. Use un vaso de impacto del n.º 13. Utilice una llave de trinquete.



11

Desconecte la rótula de dirección del muñón de dirección. Use un extractor de rótulas.



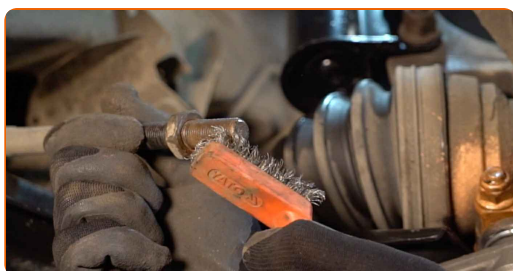
12

Destornille la rótula de la barra de dirección. Usa una llave mixta del n.º 13. Usa una llave mixta del n.º 21.



13

Limpié los asientos de montaje del extremo de la barra de acoplamiento. Use un cepillo de alambre. Use el aerosol WD-40.

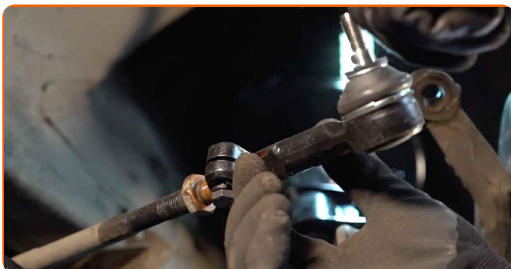


14

Trate la parte roscada de la barra de acoplamiento de dirección. Use grasa de cobre.



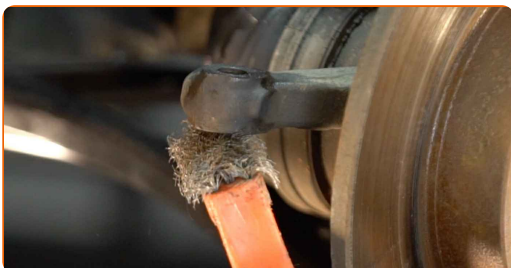
15 Atornille una nueva punta de la barra de dirección.



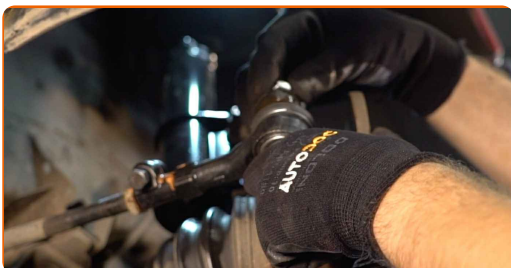
Sustitución: rótula de dirección - RENAULT Clio II Furgón. AUTODOC recomienda:

- Durante la instalación de la terminal de dirección mantenga la longitud necesaria de la parte libre o hagan la necesaria cantidad de revoluciones completas del detalle.

16 Limpie los asientos de montaje del extremo de la barra de acoplamiento. Use un cepillo de alambre. Use el aerosol WD-40.



17 Conecte la punta de la barra de dirección al muñón de dirección.



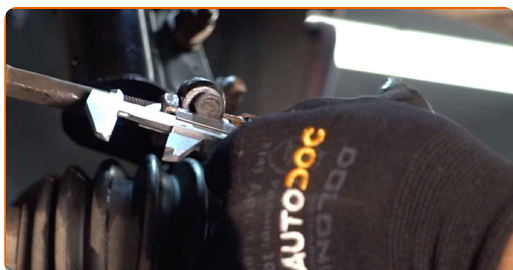
- 18** Atornille la tuerca de sujeción que conecta el extremo de la barra de acoplamiento a la mangueta de dirección. Use un vaso de impacto del n.º 17.



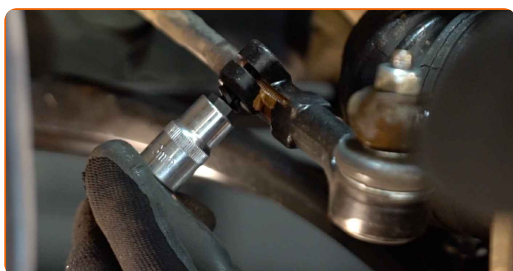
- 19** Stram møtrikken der forbinder styrekuglen og styrespindlen. Usa una llave mixta del n.º 21. Usa una llave mixta del n.º 22.



- 20** Mida y anote la longitud de la parte libre de la rosca de la barra de dirección o anote la cantidad de las revoluciones completas del detalle durante el desmontaje para que durante el montaje en la medida de lo posible no cambiar el ángulo de convergencia de las ruedas. Utilice un calibrador Vernier.



- 21** Atornille la sujeción que conecta la rótula de dirección a la barra de dirección. Use un vaso de impacto del n.º 13. Utilice una llave de trinquete.



- 22** Apriete la contratuerca de la rótula. Use una llave mixta del n.º 21. Use una llave mixta del n.º 22. Utilice una llave dinamométrica. Apriételo a un par de 53 Nm.



- 23** Apriete la tuerca de fijación que conecta el extremo de la barra de acoplamiento a la mangueta de dirección. Use un vaso de impacto del n.º 18. Utilice una llave dinamométrica. Apriételo a un par de 40 Nm.



- 24** Trate la sujeción que conecta el extremo de la barra de acoplamiento a la mangueta de dirección. Use grasa de cobre.



- 25** Trate la superficie donde el disco del freno entra en contacto con la llanta de la rueda. Use grasa de cobre.

- 26** Limpie la superficie de la pinza del freno. Use un limpiador de frenos.

AUTODOC recomienda:

- Sustitución: rótula de dirección - RENAULT Clio II Furgón. Después de haber aplicado el spray, espere unos minutos.

27

Instale la rueda.

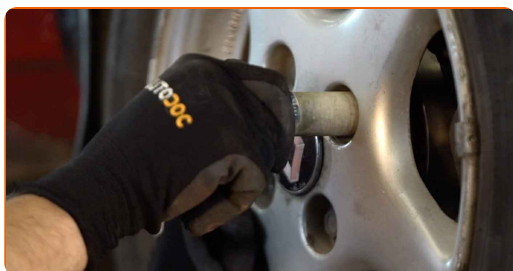


Sustitución: rótula de dirección - RENAULT Clio II Furgón. Consejo de AUTODOC:

- Para evitar lesiones, sostenga la rueda cuando atornille los pernos de sujeción.

28

Atornille los pernos de la rueda. Utilice una llave de impacto para llanta # 17.



29

Baje el automóvil y, manteniendo el orden cruzado, apriete los pernos de fijación de las ruedas. Utilice una llave dinamométrica. Apriételo a un par de 90 Nm.



Sustitución: rótula de dirección - RENAULT Clio II Furgón. Consejo de los expertos de AUTODOC:

- Verifique los ángulos de instalación de las ruedas y si es necesario, ajústelos.

30

Retire los gatos y las cuñas.



¡BIEN HECHO! 

VER MÁS TUTORIALES

AUTODOC – LAS PIEZAS DE REPUESTO DE CALIDAD Y ASEQUIBLES ONLINE

APLICACIÓN PARA MÓVIL AUTODOC: ATRAPE GRANDES OFERTAS Y REALICE COMPRAS CÓMODAMENTE



+ AUTODOC

GET IT ON  **Google Play**

 **Download on the App Store**

Download

UNA ENORME SELECCIÓN DE PIEZAS DE REPUESTO PARA SU COCHE

RÓTULA DE DIRECCIÓN: UNA AMPLIA SELECCIÓN

RESPONSABILIDAD:

El documento contiene sólo los consejos y las recomendaciones que pueden ser útiles para Usted durante las obras de reparación y sustitución. AUTODOC no se responsabiliza por cualquier daño, detrimento y acto dañoso de la propiedad ocasionados durante las obras de reparación y sustitución como consecuencia del uso e interpretación incorrectos de la información proporcionada.

AUTODOC no se responsabiliza por cualesquier falta e imprecisión posibles en esta instrucción. La información proporcionada sirve exclusivamente para la familiarización y no puede sustituir la consulta de los especialistas.

AUTODOC no se responsabiliza por el uso incorrecto y de riesgo con daño del equipo de reparación, las herramientas y las piezas de recambio de coches. AUTODOC insiste en proceder con cuidado y seguir las normas de seguridad durante la realización de cualquier obra de reparación y sustitución. Recuerden que el uso de las piezas de recambio de mala calidad no le garantiza el nivel necesario de seguridad en las carreteras.

© Copyright 2022. Todos los contenidos de esta página web, especialmente textos, fotografías y gráficos, son protegidos por las leyes de copyright. Todos los derechos, entre los que se incluye la copia, divulgación a terceros, edición y traducción son propiedad de AUTODOC GmbH.