



Cómo cambiar: cojinete  
de rueda de la parte  
trasera - **RENAULT**  
**Espace I (J11)** | Guía de  
sustitución

## VÍDEO TUTORIAL SIMILAR



Este vídeo muestra el procedimiento de sustitución de una pieza similar en otro vehículo

### ¡Importante!

Este procedimiento de sustitución puede ser utilizado para:  
RENAULT Espace I (J11) 2.2 Quadra, RENAULT Espace I (J11) 2.0 i Quadra

Los pasos a efectuar pueden variar ligeramente dependiendo del diseño del vehículo.

Este tutorial ha sido creado basándose en el procedimiento de sustitución de una pieza de coche similar en: RENAULT Clio II Hatchback (BB, CB) 1.2

**SUSTITUCIÓN: COJINETE DE RUEDA - RENAULT  
SPACE I (J11). LISTA DE LAS HERRAMIENTAS QUE VA  
A NECESITAR:**



- Cepillo de alambre
- Aerosol WD-40
- Spray limpiador multiuso
- Grasa de cobre
- Llave de vaso n° 30
- Llave de impacto para llantas n.º 19
- Mazo de goma
- Llave giramachos
- Martillo
- Palanca
- Cuñas para ruedas

**Comprar herramientas**

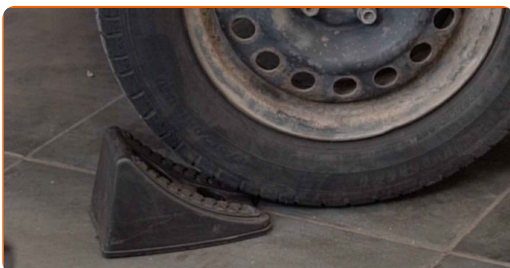
Sustitución: cojinete de rueda - RENAULT Espace I (J11). Los expertos de AUTODOC recomiendan:

- No aplique el conjunto del cojinete de su RENAULT Espace I (J11) que ya ha sido utilizado una vez.
- El procedimiento de sustitución de los rodamientos de cubo de rueda es idéntico para ambas ruedas en un mismo eje.
- Por favor, tenga en cuenta: todos los trabajos en el coche - RENAULT Espace I (J11) - deberían ser efectuados con el motor apagado.

## LLEVE A CABO LA SUSTITUCIÓN MANTENIENDO EL SIGUIENTE ORDEN:

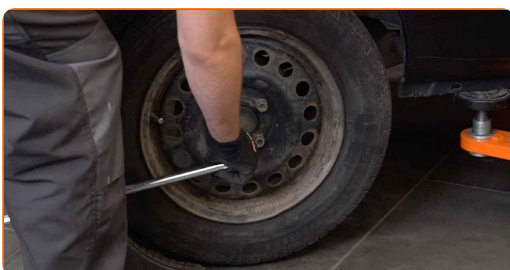
1

Asegure las ruedas con cuñas.



2

Afloje los pernos de fijación de la rueda. Utilice una llave de impacto para llanta # 19.



3

Levante la parte trasera del automóvil y fije la posición sobre los pedestales.

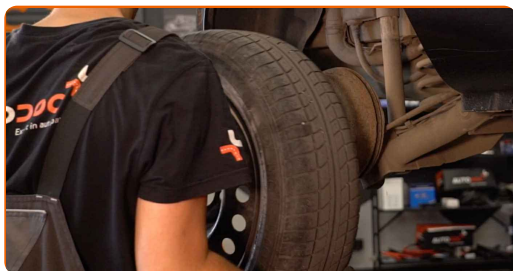
**4** Desatornille los pernos de la rueda.



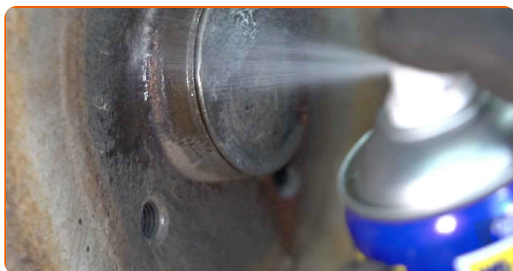
**AUTODOC recomienda:**

- ¡Importante! Sostenga la rueda mientras desenrosca los pernos de sujeción.  
RENAULT Espace I (J11)

**5** Retire la rueda.



**6** Limpie el tambor de freno. Use un cepillo de alambre. Use el aerosol WD-40.



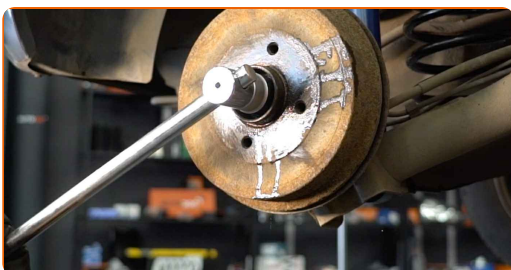
**7** Saque el casquete protector del cojinete del cubo. Utilice un martillo. Use una palanca.



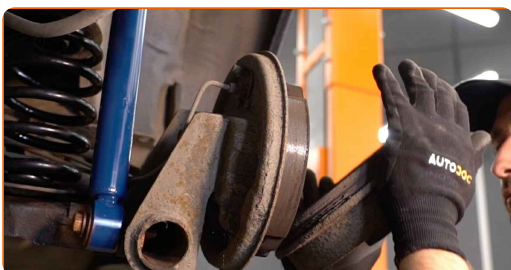
Sustitución: cojinete de rueda - RENAULT Espace I (J11). Los profesionales recomiendan:

- Algunos coches no están equipados con tapas de cubo de rueda.

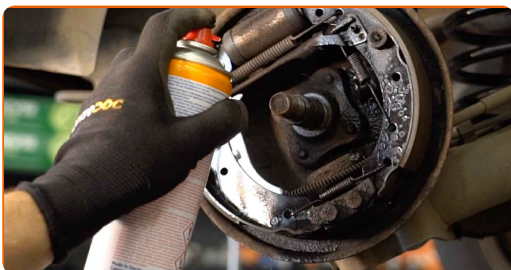
**8** Destornille la fijación del cubo de la rueda. Use un vaso de impacto del n.º 30. Utilice una llave giramachos.



**9** Quite el tambor de freno ensamblado junto con el cojinete del cubo de rueda.



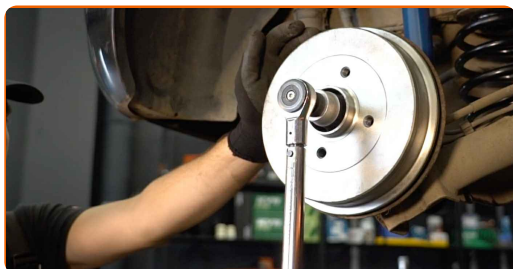
**10** Limpie el asiento de montaje del cojinete del cubo (buje). Utilice un spray de limpieza multiuso.



**11** Instale el nuevo tambor de freno ensamblado junto con el cojinete del cubo de rueda.



- 12** Apriete la sujeción del cubo. Use un vaso de impacto del n.º 30. Utilice una llave dinamométrica. Apriételo a un par de 175 Nm.



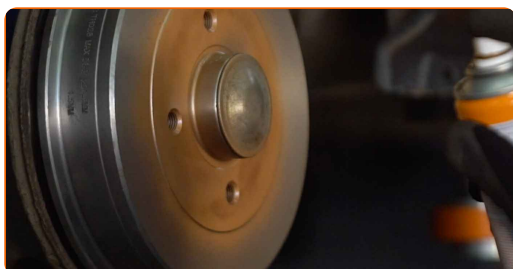
Sustitución: cojinete de rueda - RENAULT Espace I (J11). Los expertos de AUTODOC recomiendan:

- El conjunto del cojinete del cubo de rueda no debe encorvarse en el cuello del eje.

- 13** Instale el casquete protector del cojinete del cubo. Utilice un mazo de goma.



- 14** Trate la superficie en la cual la llanta de la rueda entra en contacto con el tambor del freno. Use grasa de cobre.



**15** Instale la rueda.



**AUTODOC recomienda:**

- ¡Advertencia! Para evitar lesiones, debe sostener la rueda mientras atornilla los pernos de sujeción del coche. RENAULT Espace I (J11)

**16** Atornille los pernos de la rueda. Utilice una llave de impacto para llanta # 19.



**17** Baje el automóvil y, manteniendo el orden cruzado, apriete los pernos de fijación de las ruedas. Utilice una llave dinamométrica. Apriételo a un par de 90 Nm.





18

Retire los gatos y las cuñas.



**¡BIEN HECHO!** 

**VER MÁS TUTORIALES**

# AUTODOC – LAS PIEZAS DE REPUESTO DE CALIDAD Y ASEQUIBLES ONLINE

**APLICACIÓN PARA MÓVIL AUTODOC: ATRAPE GRANDES OFERTAS Y REALICE COMPRAS CÓMODAMENTE**



**+ AUTODOC**

GET IT ON  **Google Play**

 **Download on the App Store**

**Download**

**UNA ENORME SELECCIÓN DE PIEZAS DE REPUESTO PARA SU COCHE**

**COJINETE DE RUEDA: UNA AMPLIA SELECCIÓN**

## **RESPONSABILIDAD:**

El documento contiene sólo los consejos y las recomendaciones que pueden ser útiles para Usted durante las obras de reparación y sustitución. AUTODOC no se responsabiliza por cualquier daño, detrimento y acto dañoso de la propiedad ocasionados durante las obras de reparación y sustitución como consecuencia del uso e interpretación incorrectos de la información proporcionada.

AUTODOC no se responsabiliza por cualesquier falta e imprecisión posibles en esta instrucción. La información proporcionada sirve exclusivamente para la familiarización y no puede sustituir la consulta de los especialistas.

AUTODOC no se responsabiliza por el uso incorrecto y de riesgo con daño del equipo de reparación, las herramientas y las piezas de recambio de coches. AUTODOC insiste en proceder con cuidado y seguir las normas de seguridad durante la realización de cualquier obra de reparación y sustitución. Recuerden que el uso de las piezas de recambio de mala calidad no le garantiza el nivel necesario de seguridad en las carreteras.

© Copyright 2022. Todos los contenidos de esta página web, especialmente textos, fotografías y gráficos, son protegidos por las leyes de copyright. Todos los derechos, entre los que se incluye la copia, divulgación a terceros, edición y traducción son propiedad de AUTODOC GmbH.