



Cómo cambiar: bieletas
de suspensión de la parte
delantera - **RENAULT**
Kangoo II / Grand
Kangoo (KW) | Guía de
sustitución

VÍDEO TUTORIAL SIMILAR



Este vídeo muestra el procedimiento de sustitución de una pieza similar en otro vehículo

¡Importante!

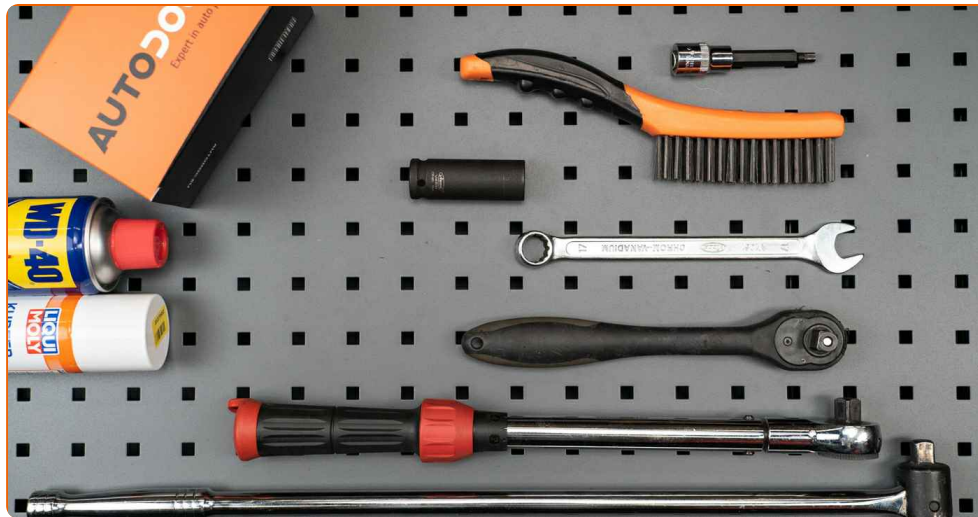
Este procedimiento de sustitución puede ser utilizado para:

RENAULT Kangoo II / Grand Kangoo (KW) 1.5 dCi 110, RENAULT Kangoo II / Grand Kangoo (KW) 1.6, RENAULT Kangoo II / Grand Kangoo (KW) 1.6 16V, RENAULT Kangoo II / Grand Kangoo (KW) 1.5 dCi, RENAULT Kangoo II / Grand Kangoo (KW) 1.6 16V Hi-Flex, RENAULT Kangoo II / Grand Kangoo (KW) 1.2 TCe 115, RENAULT Kangoo II / Grand Kangoo (KW) 1.5 dCi (K9K 647), RENAULT Kangoo II / Grand Kangoo (KW) 1.6 16V LPG, RENAULT Kangoo II / Grand Kangoo (KW) 1.5 Blue dCi 80, RENAULT Kangoo II / Grand Kangoo (KW) 1.5 Blue dCi 115, RENAULT Kangoo II / Grand Kangoo (KW) 1.5 Blue dCi 95

Los pasos a efectuar pueden variar ligeramente dependiendo del diseño del vehículo.

Este tutorial ha sido creado basándose en el procedimiento de sustitución de una pieza de coche similar en: RENAULT Megane II Berlina (LM) 1.4

SUSTITUCIÓN: BIELETAS DE SUSPENSIÓN - RENAULT KANGOO II / GRAND KANGOO (KW). HERRAMIENTAS USTED NECESITA:



- Cepillo de alambre
- Aerosol WD-40
- Grasa de cobre
- Llave Combinada n.º 15
- Llave Combinada n.º 17
- Llave de vaso n.º 14
- Broca hexagonal No. H6
- Llave de impacto para llantas n.º 19
- Llave de trinquete
- Llave dinamométrica
- Cuñas para ruedas

[Comprar herramientas](#)

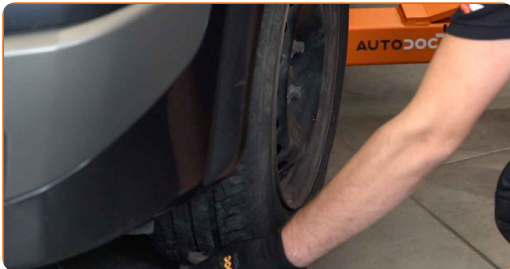
AUTODOC recomienda:

- Sustituya la bieleta o enlace estabilizador delantero en un RENAULT Kangoo II / Grand Kangoo (KW) por pares.
- El procedimiento de sustitución es idéntico para ambas bieletas de un mismo eje.
- Todo el trabajo debería ser realizado con el motor parado.

SUSTITUCIÓN: BIELETAS DE SUSPENSIÓN - RENAULT KANGOO II / GRAND KANGOO (KW). REALICE LOS SIGUIENTES PASOS:

1

Asegure las ruedas con cuñas.



2

Afloje los pernos de fijación de la rueda. Utilice una llave de impacto para llanta # 19.



3

Levante la parte delantera del automóvil y fije la posición sobre los pedestales.

4

Desatornille los pernos de la rueda.



AUTODOC recomienda:

- ¡Importante! Sostenga la rueda mientras desenrosca los pernos de sujeción.
RENAULT Kangoo II / Grand Kangoo (KW)

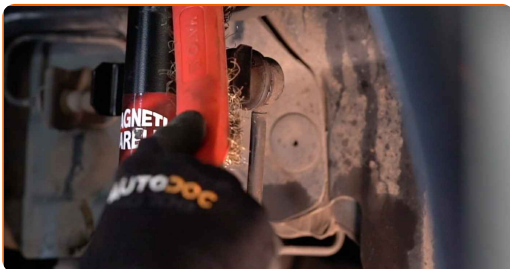
5

Retire la rueda.



6

Limpie las sujeciones de la bieleta o enlace estabilizador. Use un cepillo de alambre. Use el aerosol WD-40.



- 7 Desatornille la sujeción que conecta la bieleta de barra estabilizadora al amortiguador. Use Vaso HEX No. H6. Usa una llave mixta del n.º 17. Utilice una llave de trinquete.



- 8 Desatornille la sujeción que conecta la bieleta a la barra estabilizadora. Use Vaso HEX No. H6. Usa una llave mixta del n.º 17. Utilice una llave de trinquete.



- 9 Retire el enlace estabilizador de estabilidad transversal.



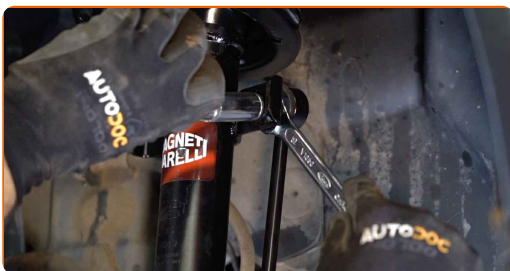
Sustitución: bieletas de suspensión - RENAULT Kangoo II / Grand Kangoo (KW). Consejo:

- Inspeccione los casquillos del estabilizador. En caso necesario, sustitúyalos.

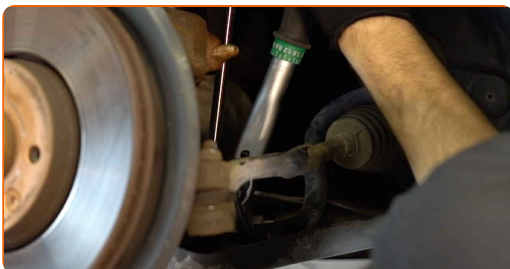
10 Instale la barra nueva, atornille las fijaciones.



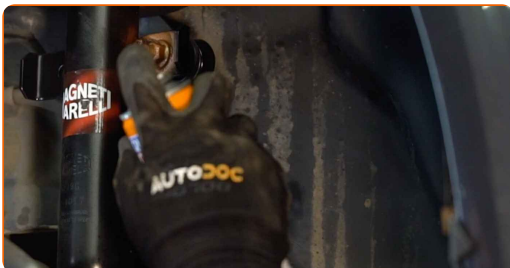
11 Apriete la sujeción que conecta la bieleta de barra estabilizadora al amortiguador. Use un vaso de impacto del n.º 14. Usa una llave mixta del n.º 15. Utilice una llave dinamométrica. Apriételo a un par de 44 Nm.



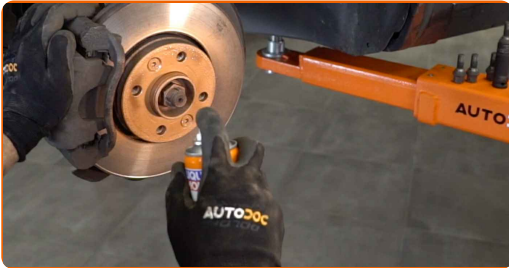
12 Apriete la sujeción que conecta la bieleta a la barra estabilizadora. Use un vaso de impacto del n.º 14. Usa una llave mixta del n.º 15. Utilice una llave dinamométrica. Apriételo a un par de 44 Nm.



13 Trate todas las juntas de la bieleta o enlace estabilizador. Use grasa de cobre.



- 14 Limpie el asiento de montaje de la llanta de la rueda. Use un cepillo de alambre. Trate la superficie de contacto. Use grasa de cobre.



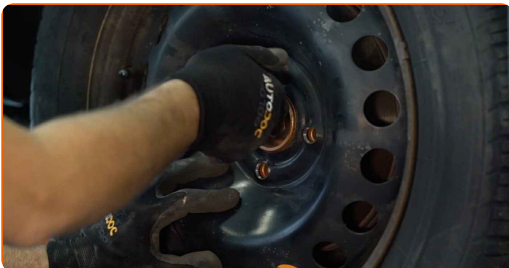
- 15 Instale la rueda.



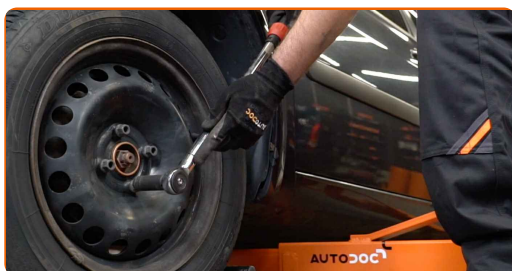
Sustitución: bieletas de suspensión - RENAULT Kangoo II / Grand Kangoo (KW). Los expertos de AUTODOC recomiendan:

- Para evitar lesiones, sostenga la rueda cuando atornille los pernos de sujeción.

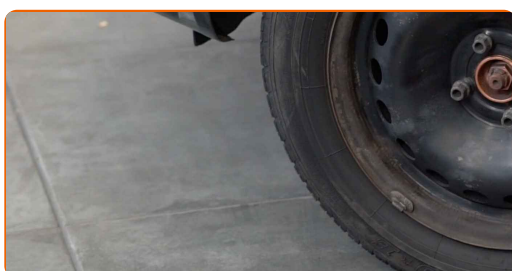
- 16 Atornille los pernos de la rueda. Utilice una llave de impacto para llanta # 19.



- 17** Baje el automóvil y, manteniendo el orden cruzado, apriete los pernos de fijación de las ruedas. Utilice una llave de impacto para llanta # 19. Utilice una llave dinamométrica. Apriételo a un par de 110 Nm.



- 18** Retire los gatos y las cuñas.



¡BIEN HECHO! 👍

VER MÁS TUTORIALES

AUTODOC – LAS PIEZAS DE REPUESTO DE CALIDAD Y ASEQUIBLES ONLINE

APLICACIÓN PARA MÓVIL AUTODOC: ATRAPE GRANDES OFERTAS Y REALICE COMPRAS CÓMODAMENTE

AUTODOC

GET IT ON
Google Play

Download on the
App Store

Download

UNA ENORME SELECCIÓN DE PIEZAS DE REPUESTO PARA SU COCHE

BIELETAS DE SUSPENSIÓN: UNA AMPLIA SELECCIÓN

(i) RESPONSABILIDAD:

El documento contiene sólo los consejos y las recomendaciones que pueden ser útiles para Usted durante las obras de reparación y sustitución. AUTODOC no se responsabiliza por cualquier daño, detrimento y acto dañoso de la propiedad ocasionados durante las obras de reparación y sustitución como consecuencia del uso e interpretación incorrectos de la información proporcionada.

AUTODOC no se responsabiliza por cualesquier falta e imprecisión posibles en esta instrucción. La información proporcionada sirve exclusivamente para la familiarización y no puede sustituir la consulta de los especialistas.

AUTODOC no se responsabiliza por el uso incorrecto y de riesgo con daño del equipo de reparación, las herramientas y las piezas de recambio de coches. AUTODOC insiste en proceder con cuidado y seguir las normas de seguridad durante la realización de cualquier obra de reparación y sustitución. Recuerden que el uso de las piezas de recambio de mala calidad no le garantiza el nivel necesario de seguridad en las carreteras.

© Copyright 2022. Todos los contenidos de esta página web, especialmente textos, fotografías y gráficos, son protegidos por las leyes de copyright. Todos los derechos, entre los que se incluye la copia, divulgación a terceros, edición y traducción son propiedad de AUTODOC GmbH.