



Cómo cambiar: correa  
poli V - **RENAULT Laguna**  
**I Grandtour (K56)** | Guía  
de sustitución

## VÍDEO TUTORIAL SIMILAR



Este vídeo muestra el procedimiento de sustitución de una pieza similar en otro vehículo

### ¡Importante!

Este procedimiento de sustitución puede ser utilizado para:

RENAULT Laguna I Grandtour (K56) 1.8 16V, RENAULT Laguna I Grandtour (K56) 1.6 16V, RENAULT Laguna I Grandtour (K56) 2.0 16V

Los pasos a efectuar pueden variar ligeramente dependiendo del diseño del vehículo.

Este tutorial ha sido creado basándose en el procedimiento de sustitución de una pieza de coche similar en: RENAULT Megane Scenic (JA) 1.6 16V

SUSTITUCIÓN: CORREA POLI V - RENAULT LAGUNA I  
GRANDTOUR (K56). HERRAMIENTAS USTED NECESITA:



- Llave dinamométrica
- Llave Combinada n.º 13
- Llave de vaso n.º 18
- Llave de impacto para llantas n.º 19
- Llave de trinquete
- Destornillador Philips
- Cubreguardabarros
- Cuñas para ruedas

[Comprar herramientas](#)

**AUTODOC recomienda:**

- Por favor, tenga en cuenta: todos los trabajos en el coche - RENAULT Laguna I Grandtour (K56) - deberían ser efectuados con el motor apagado.

**LLEVE A CABO LA SUSTITUCIÓN MANTENIENDO EL SIGUIENTE ORDEN:**

- 1 Abra la capota.
- 2 Utilice un protector de aletas para evitar daños en la pintura y en las partes de plástico del automóvil.
- 3 Asegure las ruedas con cuñas. Afloje los pernos de fijación de la rueda. Utilice una llave de impacto para llanta # 19.



- 4 Levante el coche.

**Sustitución: correa poli V - RENAULT Laguna I Grandtour (K56). Consejo de AUTODOC:**

- Si está utilizando un gato, asegúrese de que éste descance sobre una superficie plana y sin desniveles.
- No olvide asegurar el coche adicionalmente con soportes para gato.

5

Desatornille los pernos de la rueda.



### AUTODOC recomienda:

- ¡Advertencia! Con el fin de evitar lesiones, debe sostener la rueda mientras desenrosca los pernos de sujeción. RENAULT Laguna I Grandtour (K56)

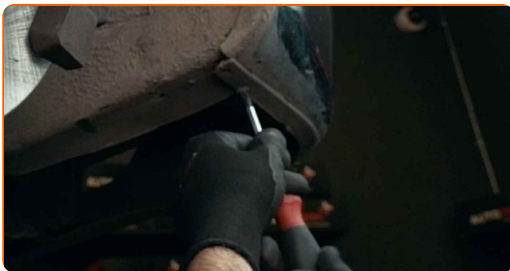
6

Retire la rueda.



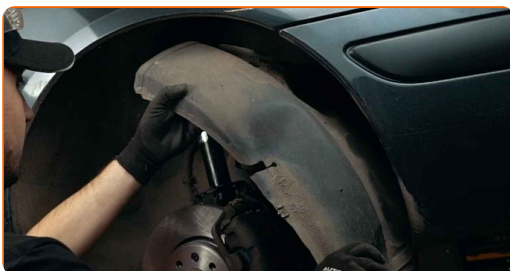
7

Desatornille y retire las sujeciones de la cubierta del paso de rueda. Utilice un destornillador Phillips.



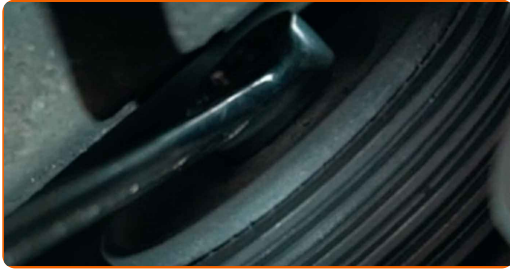
8

Retire la cubierta del paso de rueda.



9

Tire hacia un lado la polea tensora de la correa acanalada en V. Usa una llave mixta del n.º 13.



10

Retire la correa acanalada en V.

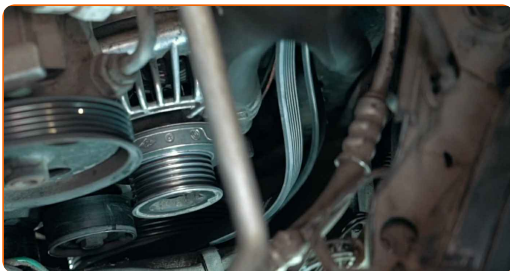


Sustitución: correa poli V - RENAULT Laguna I Grandtour (K56). Los profesionales recomiendan:

- Compruebe el estado de la polea tensora y del rodillo guía. Reemplácelos si fuera necesario.

11

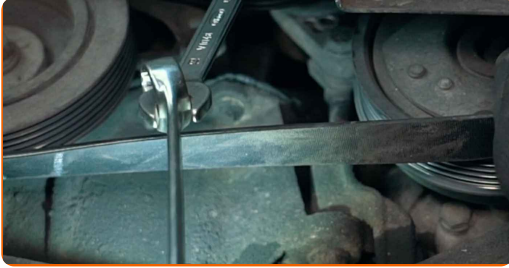
Instale la correa acanalada en V.



AUTODOC recomienda:

- Asegúrese de que la correa acanalada en V se adapta ajustadamente a todas las poleas.

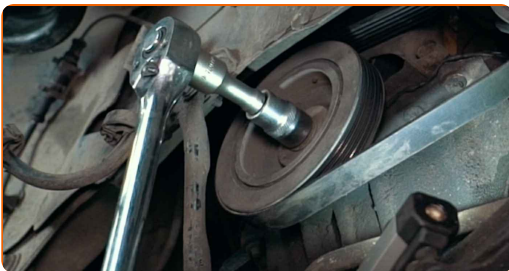
- 12 Tire hacia un lado la polea tensora de la correa acanalada en V. Usa una llave mixta del n.º 13.



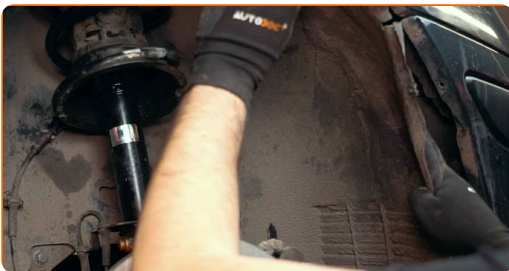
- 13 Coloque la correa acanalada en V en la polea tensora. Vuelva a colocar la polea tensora en su posición inicial.



- 14 Gire el cigüeñal varias veces para comprobar si la nueva correa trapezoidal acanalada funciona correctamente. Use un vaso de impacto del n.º 18. Utilice una llave de trinquete.



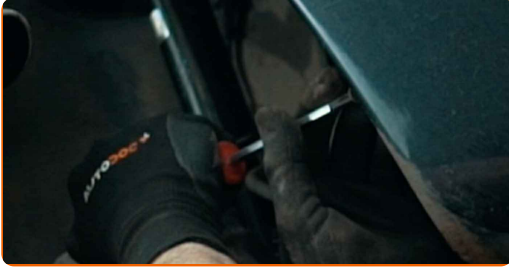
- 15 Instale el protector del paso de rueda en su asiento de montaje.





16

Instale y apriete las sujeciones de la cubierta del paso de rueda. Usa una llave mixta del n.º 13.



17

Instale la rueda.



### AUTODOC recomienda:

- ¡Importante! Sostenga la rueda mientras atornilla los pernos de sujeción.  
RENAULT Laguna I Grandtour (K56)

18

Atornille los pernos de la rueda. Utilice una llave de impacto para llanta # 19.





- 19** Baje el automóvil y, manteniendo el orden cruzado, apriete los pernos de fijación de las ruedas. Utilice una llave de impacto para llanta # 19. Utilice una llave dinamométrica. Apriételo a un par de 90 Nm.



- 20** Retire los gatos y las cuñas.



- 21** Pongan en marcha el motor por unos minutos. Esto es necesario para asegurarse de que el componente funciona correctamente.

- 22** Apague el motor.

- 23** Retire el protector de aletas del guardabarros.

- 24** Cierre la capota.

**¡BIEN HECHO!** 

**VER MÁS TUTORIALES**

## AUTODOC – LAS PIEZAS DE REPUESTO DE CALIDAD Y ASEQUIBLES ONLINE

APLICACIÓN PARA MÓVIL AUTODOC: ATRAPE GRANDES OFERTAS Y REALICE COMPRAS CÓMODAMENTE

**AUTODOC+**

GET IT ON  
**Google Play**

Download on the  
**App Store**

**Download**

**UNA ENORME SELECCIÓN DE PIEZAS DE REPUESTO PARA SU COCHE**

**CORREA POLI V: UNA AMPLIA SELECCIÓN**

### **(i) RESPONSABILIDAD:**

El documento contiene sólo los consejos y las recomendaciones que pueden ser útiles para Usted durante las obras de reparación y sustitución. AUTODOC no se responsabiliza por cualquier daño, detrimento y acto dañoso de la propiedad ocasionados durante las obras de reparación y sustitución como consecuencia del uso e interpretación incorrectos de la información proporcionada.

AUTODOC no se responsabiliza por cualesquier falta e imprecisión posibles en esta instrucción. La información proporcionada sirve exclusivamente para la familiarización y no puede sustituir la consulta de los especialistas.

AUTODOC no se responsabiliza por el uso incorrecto y de riesgo con daño del equipo de reparación, las herramientas y las piezas de recambio de coches. AUTODOC insiste en proceder con cuidado y seguir las normas de seguridad durante la realización de cualquier obra de reparación y sustitución. Recuerden que el uso de las piezas de recambio de mala calidad no le garantiza el nivel necesario de seguridad en las carreteras.

© Copyright 2022. Todos los contenidos de esta página web, especialmente textos, fotografías y gráficos, son protegidos por las leyes de copyright. Todos los derechos, entre los que se incluye la copia, divulgación a terceros, edición y traducción son propiedad de AUTODOC GmbH.