



Cómo cambiar: filtro de  
polen - **RENAULT Logan**  
**/ Stepway II Berlina**  
**(L8\_) | Guía de**  
sustitución

## VÍDEO TUTORIAL SIMILAR



Este vídeo muestra el procedimiento de sustitución de una pieza similar en otro vehículo

### ¡Importante!

Este procedimiento de sustitución puede ser utilizado para:  
 RENAULT Logan / Stepway II Berlina (L8\_) 1.6

Los pasos a efectuar pueden variar ligeramente dependiendo del diseño del vehículo.

Este tutorial ha sido creado basándose en el procedimiento de sustitución de una pieza de coche similar en: NISSAN MICRA III (K12) 1.4 16V

SUSTITUCIÓN: FILTRO DE POLEN - RENAULT LOGAN /  
STEPWAY II BERLINA (L8\_). HERRAMIENTAS USTED  
QUE VA A NECESITAR:



- Destornillador philips
- Herramienta para molduras de plástico

**Comprar herramientas**

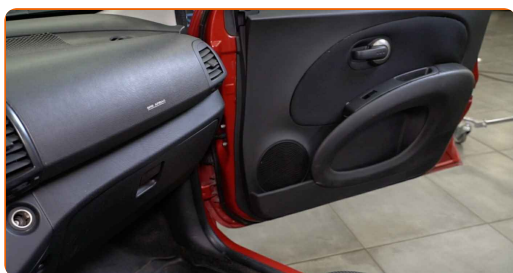
Sustitución: filtro de polen - RENAULT Logan / Stepway II Berlina (L8\_).  
AUTODOC recomienda:

- Todo el trabajo debería ser realizado con el motor parado.
- Cambie el filtro de habitáculo no menos de una vez cada medio año, en el inicio de la temporada de primavera y la de otoño.
- Respete los plazos, las recomendaciones y los requisitos de uso de las piezas de recambio proporcionados por el fabricante.
- Si el flujo de aire en el habitáculo se ha disminuido bruscamente, sustituya el filtro antes de lo que está previsto en el plan de mantenimiento técnico.
- ¡Advertencia! Apague el motor antes de comenzar cualquier trabajo - RENAULT Logan / Stepway II Berlina (L8\_).

**LLEVE A CABO LA SUSTITUCIÓN MANTENIENDO EL SIGUIENTE ORDEN:**

1

Abra la puerta del coche.



2

Abra la guantera.



3

Desenrosque los tornillos de montaje de la guantera. Utilice un destornillador Phillips.



4

Retire los retenedores de la tapa de la guantera.



5

Desmonte la tapa de la guantera.



6

Saque la parte interior de la guantera. Utilice una herramienta de recorte de plástico.



7

Retire el filtro de habitáculo.

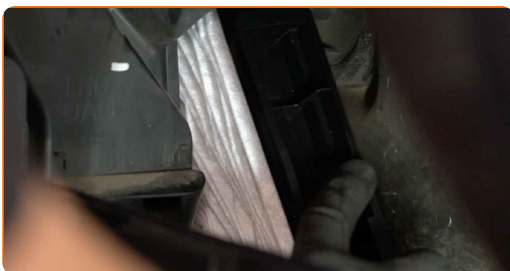


Sustitución: filtro de polen - RENAULT Logan / Stepway II Berlina (L8\_).  
Consejo:

- No intente limpiar y reutilizar el filtro, ya que esto hará que se reduzca la calidad de la filtración del aire que entra en el habitáculo.

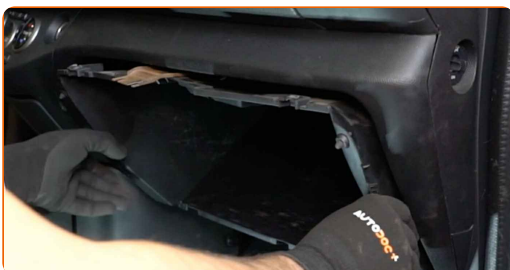
8

Instale el nuevo filtro de polen.



9

Instale la parte interior de la guantera.



10

Atornille los pernos de montaje de la guantera. Utilice un destornillador Phillips.



11

Instale la tapa de la guantera.



**12** Instale los retenedores de la tapa de la guantera.



**13** Cierre la guantera.



**14** Cierre la puerta del coche.



**15** Encienda el arranque.

**16** Encienda el sistema de aire acondicionado.

Sustitución: filtro de polen - RENAULT Logan / Stepway II Berlina (L8\_).  
Consejo de los expertos de AUTODOC:

- Esto es necesario para asegurarse de que el componente funciona correctamente.

17

Apague el arranque.

**¡BIEN HECHO!** 

**VER MÁS TUTORIALES**



# AUTODOC – LAS PIEZAS DE REPUESTO DE CALIDAD Y ASEQUIBLES ONLINE

**APLICACIÓN PARA MÓVIL AUTODOC: ATRAPE GRANDES OFERTAS Y REALICE COMPRAS CÓMODAMENTE**



**+ AUTODOC**

GET IT ON **Google Play**

Download on the **App Store**

**Download**

**UNA ENORME SELECCIÓN DE PIEZAS DE REPUESTO PARA SU COCHE**

**FILTRO DE POLEN: UNA AMPLIA SELECCIÓN**

## **RESPONSABILIDAD:**

El documento contiene sólo los consejos y las recomendaciones que pueden ser útiles para Usted durante las obras de reparación y sustitución. AUTODOC no se responsabiliza por cualquier daño, detrimento y acto dañoso de la propiedad ocasionados durante las obras de reparación y sustitución como consecuencia del uso e interpretación incorrectos de la información proporcionada.

AUTODOC no se responsabiliza por cualesquier falta e imprecisión posibles en esta instrucción. La información proporcionada sirve exclusivamente para la familiarización y no puede sustituir la consulta de los especialistas.

AUTODOC no se responsabiliza por el uso incorrecto y de riesgo con daño del equipo de reparación, las herramientas y las piezas de recambio de coches. AUTODOC insiste en proceder con cuidado y seguir las normas de seguridad durante la realización de cualquier obra de reparación y sustitución. Recuerden que el uso de las piezas de recambio de mala calidad no le garantiza el nivel necesario de seguridad en las carreteras.

© Copyright 2023. Todos los contenidos de esta página web, especialmente textos, fotografías y gráficos, son protegidos por las leyes de copyright. Todos los derechos, entre los que se incluye la copia, divulgación a terceros, edición y traducción son propiedad de AUTODOC SE.