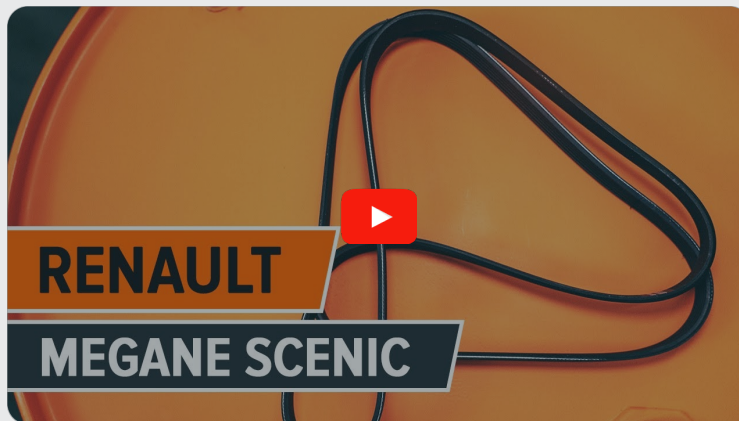




Cómo cambiar: correa  
poli V - **RENAULT**  
**Megane II Berlina (LM) |**  
Guía de sustitución

## VÍDEO TUTORIAL SIMILAR



Este vídeo muestra el procedimiento de sustitución de una pieza similar en otro vehículo

### ⓘ ¡Importante!

Este procedimiento de sustitución puede ser utilizado para:

RENAULT Megane II Berlina (LM) 1.6 Hi-Flex, RENAULT Megane II Berlina (LM) 2.0

Los pasos a efectuar pueden variar ligeramente dependiendo del diseño del vehículo.

Este tutorial ha sido creado basándose en el procedimiento de sustitución de una pieza de coche similar en: RENAULT Megane Scenic (JA) 1.6 16V

SUSTITUCIÓN: CORREA POLI V - RENAULT MEGANE II BERLINA (LM). HERRAMIENTAS USTED NECESITA:



- Llave dinamométrica
- Llave Combinada n.º 13
- Llave de vaso n.º 18
- Llave de impacto para llantas n.º 19
- Llave de trinquete
- Destornillador Philips
- Cubreguardabarros
- Cuñas para ruedas

[Comprar herramientas](#)

**AUTODOC recomienda:**

- Por favor, tenga en cuenta: todos los trabajos en el coche - RENAULT Megane II Berlina (LM) - deberían ser efectuados con el motor apagado.

**LLEVE A CABO LA SUSTITUCIÓN MANTENIENDO EL SIGUIENTE ORDEN:**

- 1 Abra la capota.
- 2 Utilice un protector de aletas para evitar daños en la pintura y en las partes de plástico del automóvil.
- 3 Asegure las ruedas con cuñas. Afloje los pernos de fijación de la rueda. Utilice una llave de impacto para llanta # 19.



- 4 Levante el coche.

**Sustitución: correa poli V - RENAULT Megane II Berlina (LM). Consejo de AUTODOC:**

- Si está utilizando un gato, asegúrese de que éste descansa sobre una superficie plana y sin desniveles.
- No olvide asegurar el coche adicionalmente con soportes para gato.

5

Desatornille los pernos de la rueda.



### AUTODOC recomienda:

- ¡Advertencia! Con el fin de evitar lesiones, debe sostener la rueda mientras desenrosca los pernos de sujeción. RENAULT Megane II Berlina (LM)

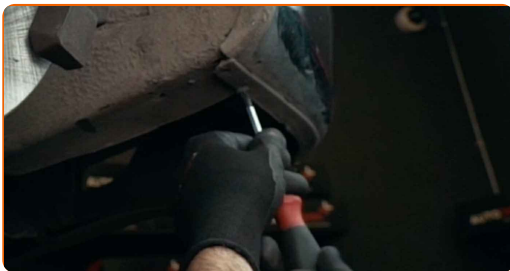
6

Retire la rueda.



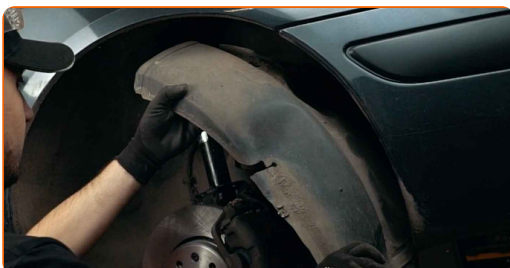
7

Desatornille y retire las sujeciones de la cubierta del paso de rueda. Utilice un destornillador Phillips.



8

Retire la cubierta del paso de rueda.



9

Tire hacia un lado la polea tensora de la correa acanalada en V. Usa una llave mixta del n.º 13.



10

Retire la correa acanalada en V.



Sustitución: correa poli V - RENAULT Megane II Berlina (LM). Los profesionales recomiendan:

- Compruebe el estado de la polea tensora y del rodillo guía. Reemplácelos si fuera necesario.

11

Instale la correa acanalada en V.



AUTODOC recomienda:

- Asegúrese de que la correa acanalada en V se adapta ajustadamente a todas las poleas.

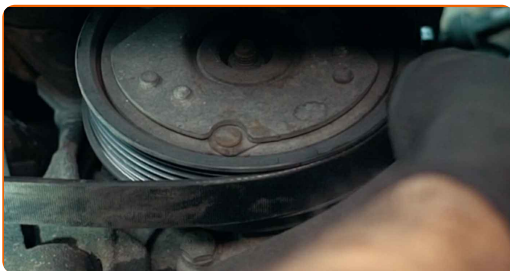
12

Tire hacia un lado la polea tensora de la correa acanalada en V. Usa una llave mixta del n.º 13.



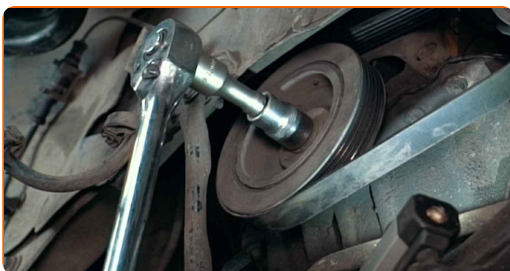
13

Coloque la correa acanalada en V en la polea tensora. Vuelva a colocar la polea tensora en su posición inicial.



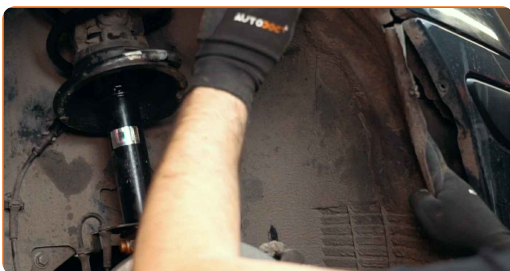
14

Gire el cigüeñal varias veces para comprobar si la nueva correa trapezoidal acanalada funciona correctamente. Use un vaso de impacto del n.º 18. Utilice una llave de trinquete.



15

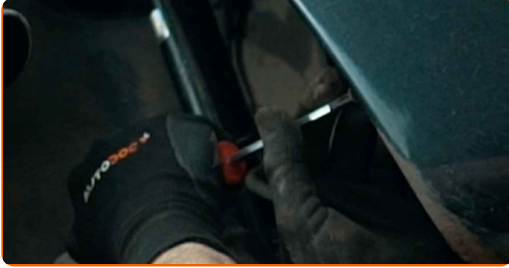
Instale el protector del paso de rueda en su asiento de montaje.





16

Instale y apriete las sujeciones de la cubierta del paso de rueda. Usa una llave mixta del n.º 13.



17

Instale la rueda.



### AUTODOC recomienda:

- ¡Importante! Sostenga la rueda mientras atornilla los pernos de sujeción.  
RENAULT Megane II Berlina (LM)

18

Atornille los pernos de la rueda. Utilice una llave de impacto para llanta # 19.

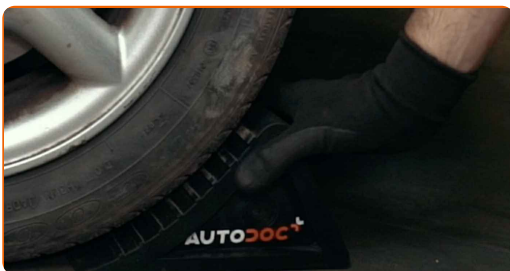




- 19** Baje el automóvil y, manteniendo el orden cruzado, apriete los pernos de fijación de las ruedas. Utilice una llave de impacto para llanta # 19. Utilice una llave dinamométrica. Apriételo a un par de 90 Nm.



- 20** Retire los gatos y las cuñas.



- 21** Pongan en marcha el motor por unos minutos. Esto es necesario para asegurarse de que el componente funciona correctamente.

- 22** Apague el motor.

- 23** Retire el protector de aletas del guardabarros.

- 24** Cierre la capota.

**¡BIEN HECHO!** 

**VER MÁS TUTORIALES**

## AUTODOC – LAS PIEZAS DE REPUESTO DE CALIDAD Y ASEQUIBLES ONLINE

APLICACIÓN PARA MÓVIL AUTODOC: ATRAPE GRANDES OFERTAS Y REALICE COMPRAS CÓMODAMENTE



**AUTODOC+**

GET IT ON  
 Google Play

Download on the  
 App Store

Download

**UNA ENORME SELECCIÓN DE PIEZAS DE REPUESTO PARA SU COCHE**

**CORREA POLI V: UNA AMPLIA SELECCIÓN**

### **RESPONSABILIDAD:**

El documento contiene sólo los consejos y las recomendaciones que pueden ser útiles para Usted durante las obras de reparación y sustitución. AUTODOC no se responsabiliza por cualquier daño, detrimento y acto dañoso de la propiedad ocasionados durante las obras de reparación y sustitución como consecuencia del uso e interpretación incorrectos de la información proporcionada.

AUTODOC no se responsabiliza por cualesquier falta e imprecisión posibles en esta instrucción. La información proporcionada sirve exclusivamente para la familiarización y no puede sustituir la consulta de los especialistas.

AUTODOC no se responsabiliza por el uso incorrecto y de riesgo con daño del equipo de reparación, las herramientas y las piezas de recambio de coches. AUTODOC insiste en proceder con cuidado y seguir las normas de seguridad durante la realización de cualquier obra de reparación y sustitución. Recuerden que el uso de las piezas de recambio de mala calidad no le garantiza el nivel necesario de seguridad en las carreteras.

© Copyright 2022. Todos los contenidos de esta página web, especialmente textos, fotografías y gráficos, son protegidos por las leyes de copyright. Todos los derechos, entre los que se incluye la copia, divulgación a terceros, edición y traducción son propiedad de AUTODOC GmbH.