



Cómo cambiar: filtro de
polen - **RENAULT**
Megane II Coupé-
Cabriolet (EM) | Guía de
sustitución

VÍDEO TUTORIAL SIMILAR



Este vídeo muestra el procedimiento de sustitución de una pieza similar en otro vehículo

¡Importante!

Este procedimiento de sustitución puede ser utilizado para:

RENAULT Megane II Coupé-Cabriolet (EM) 1.6, RENAULT Megane II Coupé-Cabriolet (EM) 2.0, RENAULT Megane II Coupé-Cabriolet (EM) 1.9 dCi, RENAULT Megane II Coupé-Cabriolet (EM) 2.0 16V Turbo, RENAULT Megane II Coupé-Cabriolet (EM) 2.0 dCi, RENAULT Megane II Coupé-Cabriolet (EM) 1.5 dCi, RENAULT Megane II Coupé-Cabriolet (EM) 1.6 16V

Los pasos a efectuar pueden variar ligeramente dependiendo del diseño del vehículo.

Este tutorial ha sido creado basándose en el procedimiento de sustitución de una pieza de coche similar en: RENAULT Megane II Berlina (LM) 1.4

SUSTITUCIÓN: FILTRO DE POLEN - RENAULT MEGANE II
COUPÉ-CABRIOLET (EM). HERRAMIENTAS QUE PODRÍA
NECESITAR:



• Punta Torx T20

• Destornillador philips

[Comprar herramientas](#)

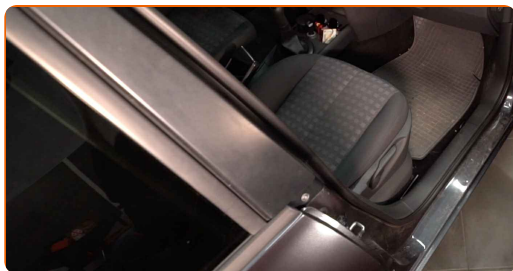
Sustitución: filtro de polen - RENAULT Megane II Coupé-Cabriolet (EM).
AUTODOC recomienda:

- Cambie el filtro de habitáculo no menos de una vez cada medio año, en el inicio de la temporada de primavera y la de otoño.
- Respete los plazos, las recomendaciones y los requisitos de uso de las piezas de recambio proporcionados por el fabricante.
- Si el flujo de aire en el habitáculo se ha disminuido bruscamente, sustituya el filtro antes de lo que está previsto en el plan de mantenimiento técnico.
- Todo el trabajo debería ser realizado con el motor parado.

SUSTITUCIÓN: FILTRO DE POLEN - RENAULT MEGANE II COUPÉ-CABRIOLET (EM). UTILICE EL SIGUIENTE PROCEDIMIENTO:

1

Mueva el asiento del pasajero completamente hacia atrás.



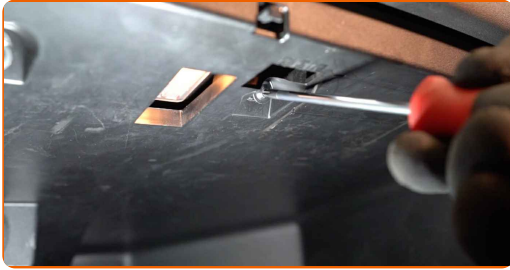
2

Levante, suelte cuidadosamente de las sujeciones y retire el panel de guarnecido lateral en el lado del pasajero.



3

Destornille los tornillos de fijación de la guantera. Utilice Torx T20.



4

Retire la cubierta lateral del salpicadero.



Sustitución: filtro de polen - RENAULT Megane II Coupé-Cabriolet (EM). Los profesionales recomiendan:

- Tenga cuidado para evitar dañar el sistema de airbag.

5

Quite la guantera.

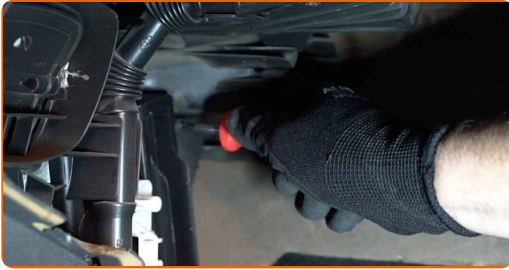


Sustitución: filtro de polen - RENAULT Megane II Coupé-Cabriolet (EM). Consejo de AUTODOC:

- Tenga cuidado para evitar dañar las sujeciones de la guantera.

6

Desatornille las sujeciones del filtro de la cabina. Utilice un destornillador Phillips.



7

Saque el filtro de habitáculo.

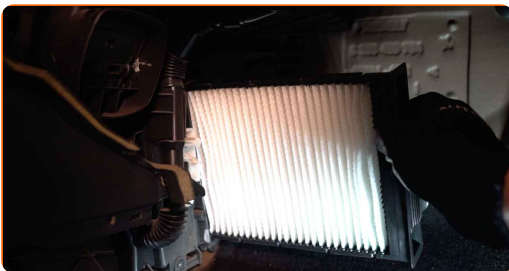


Sustitución: filtro de polen - RENAULT Megane II Coupé-Cabriolet (EM).
Consejo de los expertos de AUTODOC:

- No trate de limpiar y volver a usar el mismo filtro, esto afectará la calidad de limpieza del aire en el habitáculo del vehículo.

8

Instale el filtro de cabina en su asiento de montaje.



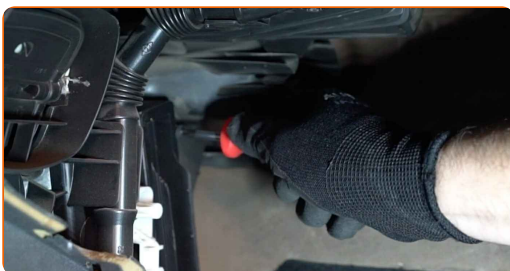
Sustitución: filtro de polen - RENAULT Megane II Coupé-Cabriolet (EM).

Consejo:

- Tenga en cuenta la marca de la dirección de la corriente de aire en el filtro.
- Sustitución: filtro de polen - RENAULT Megane II Coupé-Cabriolet (EM). Asegúrese de colocar el elemento filtrante en la posición correcta. Evite la desalineación.
- Procure siempre usar solamente filtros de calidad.

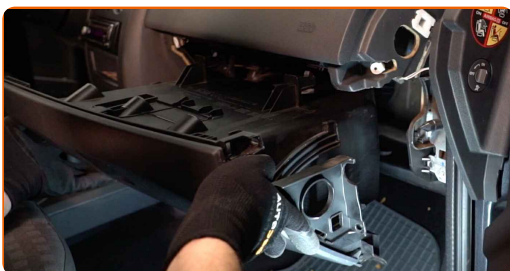
9

Atornille las sujeciones del filtro de la cabina. Utilice un destornillador Phillips.



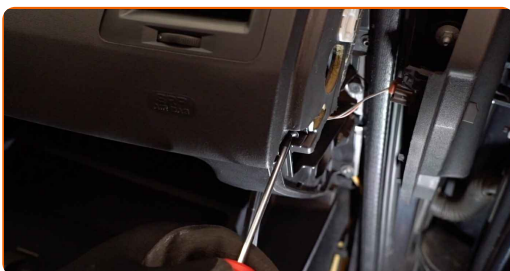
10

Instale la guantera.



11

Atornille los tornillos de fijación de la guantera. Utilice Torx T20.



- 12** Instale la cubierta lateral del salpicadero. Asegúrese de que escucha un sonido clic indicando que está bloqueado en su lugar.



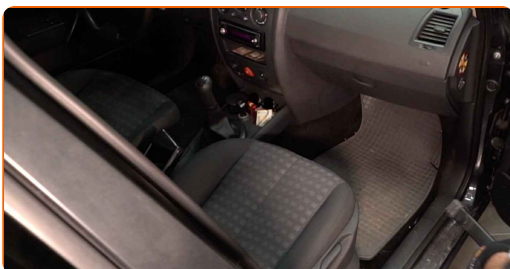
- 13** Instale el panel de guarnecido lateral. Coloque la pieza utilizando las guías y bloquee las sujeciones.



AUTODOC recomienda:

- Sustitución: filtro de polen - RENAULT Megane II Coupé-Cabriolet (EM). No aplique una fuerza excesiva durante la instalación. Esto podría dañar las sujeciones.

- 14** Vuelva a colocar el asiento del pasajero en su posición original.



- 15** Encienda el arranque.

- 16 Encienda el sistema de aire acondicionado. Esto es necesario para asegurarse de que el componente funciona correctamente.



- 17 Apague el arranque.

¡BIEN HECHO! 

VER MÁS TUTORIALES

AUTODOC – LAS PIEZAS DE REPUESTO DE CALIDAD Y ASEQUIBLES ONLINE

APLICACIÓN PARA MÓVIL AUTODOC: ATRAPE GRANDES OFERTAS Y REALICE COMPRAS CÓMODAMENTE

AUTODOC

GET IT ON
Google Play

Download on the
App Store

Download

UNA ENORME SELECCIÓN DE PIEZAS DE REPUESTO PARA SU COCHE

FILTRO DE POLEN: UNA AMPLIA SELECCIÓN

(i) RESPONSABILIDAD:

El documento contiene sólo los consejos y las recomendaciones que pueden ser útiles para Usted durante las obras de reparación y sustitución. AUTODOC no se responsabiliza por cualquier daño, detrimento y acto dañoso de la propiedad ocasionados durante las obras de reparación y sustitución como consecuencia del uso e interpretación incorrectos de la información proporcionada.

AUTODOC no se responsabiliza por cualesquier falta e imprecisión posibles en esta instrucción. La información proporcionada sirve exclusivamente para la familiarización y no puede sustituir la consulta de los especialistas.

AUTODOC no se responsabiliza por el uso incorrecto y de riesgo con daño del equipo de reparación, las herramientas y las piezas de recambio de coches. AUTODOC insiste en proceder con cuidado y seguir las normas de seguridad durante la realización de cualquier obra de reparación y sustitución. Recuerden que el uso de las piezas de recambio de mala calidad no le garantiza el nivel necesario de seguridad en las carreteras.

© Copyright 2021. Todos los contenidos de esta página web, especialmente textos, fotografías y gráficos, son protegidos por las leyes de copyright. Todos los derechos, entre los que se incluye la copia, divulgación a terceros, edición y traducción son propiedad de AUTODOC GmbH.