



Cómo cambiar: correa
poli V - **RENAULT**
MEGANE II
Furgón/ranchera
familiar (KM_) | Guía de
sustitución

VÍDEO TUTORIAL SIMILAR



Este vídeo muestra el procedimiento de sustitución de una pieza similar en otro vehículo

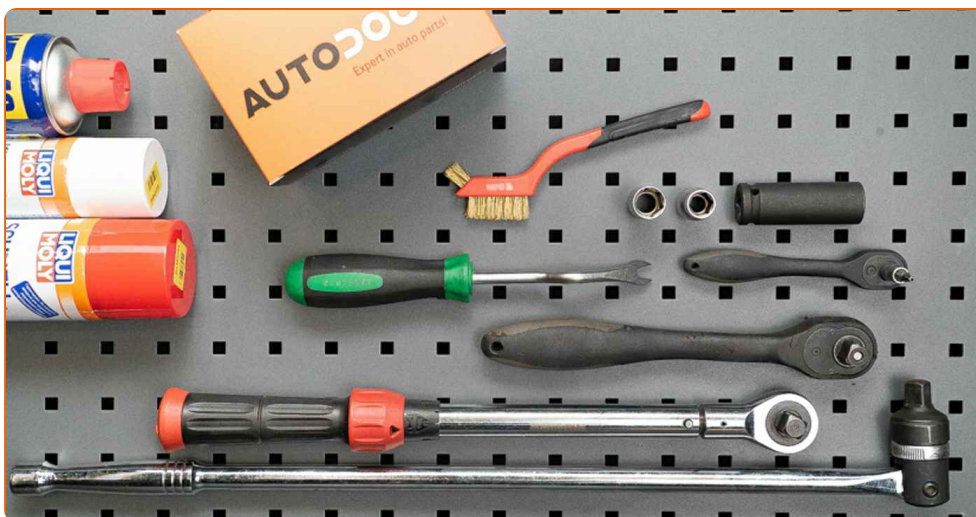
¡Importante!

Este procedimiento de sustitución puede ser utilizado para:
RENAULT MEGANE II Furgón/ranchera familiar (KM_) 1.9 dCi (KM14)

Los pasos a efectuar pueden variar ligeramente dependiendo del diseño del vehículo.

Este tutorial ha sido creado basándose en el procedimiento de sustitución de una pieza de coche similar en: RENAULT SCÉNIC II (JM0/1_) 1.9 dCi

SUSTITUCIÓN: CORREA POLI V - RENAULT MEGANE II FURGÓN/RANCHERA FAMILIAR (KM_). HERRAMIENTAS USTED NECESITA:



- Cepillo de alambre
- Grasa de cobre
- Llave de vaso n° 13
- Llave de vaso n° 16
- Punta Torx T25
- Llave de impacto para llantas n.º 19
- Llave de trinquete
- Llave giramachos
- Alicates para abrazaderas de oreja
- Cubreguardabarros
- Cuñas para ruedas

Comprar herramientas

Sustitución: correa poli V - RENAULT MEGANE II Furgón/ranchera familiar (KM_). AUTODOC recomienda:

- Todo el trabajo debería ser realizado con el motor parado.

SUSTITUCIÓN: CORREA POLI V - RENAULT MEGANE II FURGÓN/RANCHERA FAMILIAR (KM_). REALICE LOS SIGUIENTES PASOS:

1 Abra la capota.

2 Utilice un protector de aletas para evitar daños en la pintura y en las partes de plástico del automóvil.

3 Asegure las ruedas con cuñas.

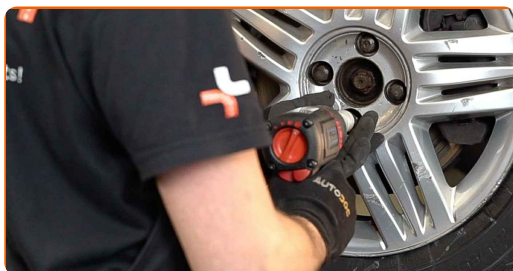


4 Afloje los pernos de fijación de la rueda. Utilice una llave de impacto para llanta # 19.



5 Eleve el coche utilizando un gato o colocándolo sobre un foso de inspección.

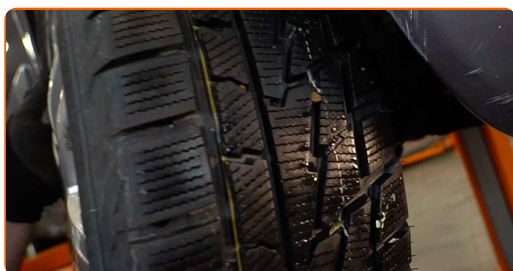
6 Desatornille los pernos de la rueda.



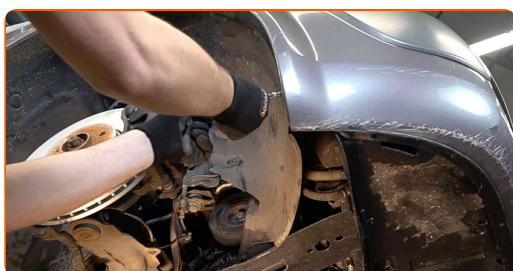
AUTODOC recomienda:

- ¡Importante! Sostenga la rueda mientras desenrosca los pernos de sujeción.
RENAULT MEGANE II Furgón/ranchera familiar (KM_)

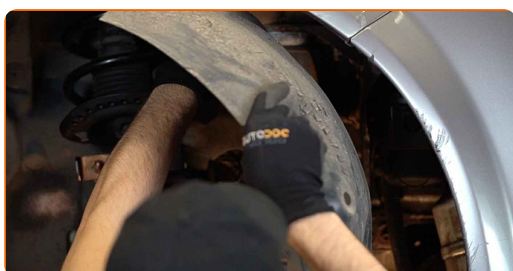
7 Retire la rueda.



8 Desatornille y retire las sujeciones de la cubierta del paso de rueda. Utilice alicates para abrazaderas de oreja. Utilice Torx T25. Utilice una llave de trinquete.



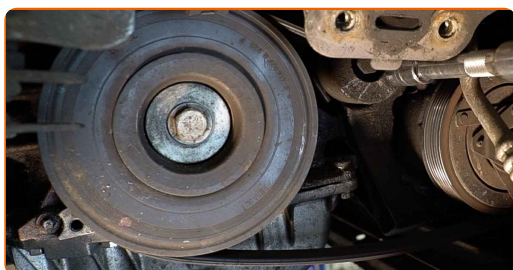
9 Retire la cubierta del paso de rueda.



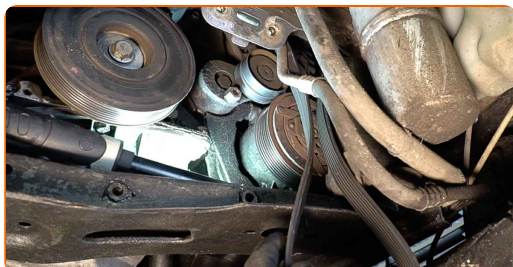
- 10** Desatornille las sujeciones que conectan la barra de refuerzo del parachoques al bastidor auxiliar (subchasis). Use un vaso de impacto del n.º 13.



- 11** Tire hacia un lado la polea tensora de la correa acanalada en V. Use un vaso de impacto del n.º 16. Utilice una llave giramachos.



- 12** Retire la correa acanalada en V.



- 13** Vuelva a colocar la polea tensora en su posición inicial.

Sustitución: correa poli V - RENAULT MEGANE II Furgón/ranchera familiar (KM_). Los expertos de AUTODOC recomiendan:

- Compruebe el estado de la polea tensora y del rodillo guía. Reemplácelos si fuera necesario.

14

Instale la correa acanalada en V.



Sustitución: correa poli V - RENAULT MEGANE II Furgón/ranchera familiar (KM_). Consejo de AUTODOC:

- Asegúrese de que la correa acanalada en V se adapta ajustadamente a todas las poleas.

15

Tire hacia un lado la polea tensora de la correa acanalada en V. Use un vaso de impacto del n.º 16. Utilice una llave giramachos.

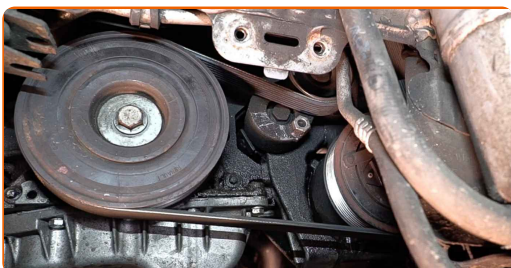


16

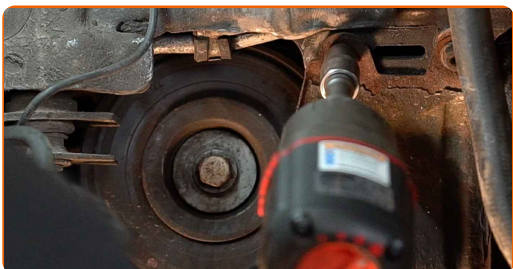
Coloque la correa acanalada en V en la polea tensora.

17

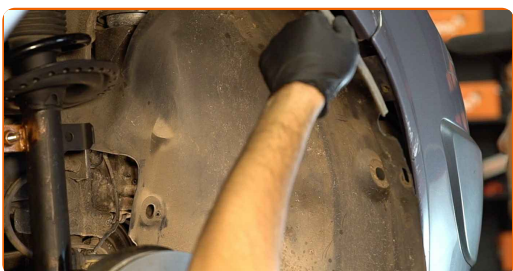
Vuelva a colocar la polea tensora en su posición inicial.



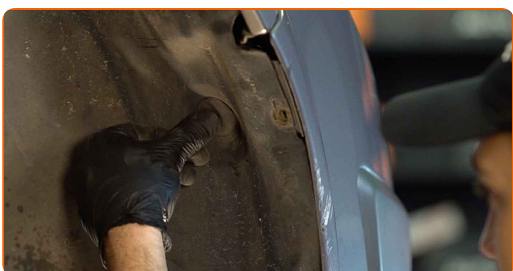
- 18** Atornille la sujeción que conecta la barra de refuerzo del parachoques al subchasis. Use un vaso de impacto del n.º 13.



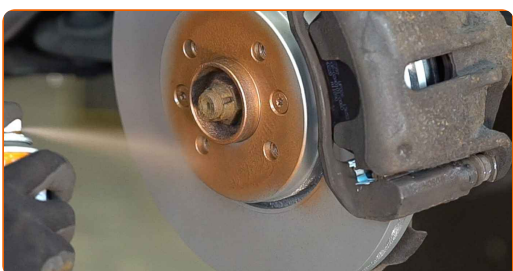
- 19** Instale el protector del paso de rueda en su asiento de montaje.



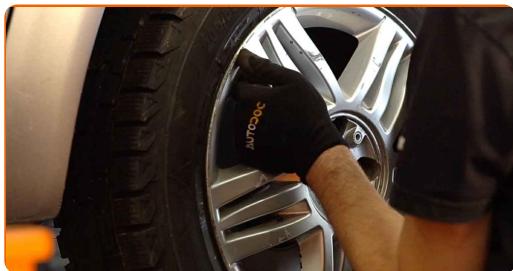
- 20** Instale y apriete las sujeciones de la cubierta del paso de rueda. Utilice Torx T25. Utilice una llave de trinquete.



- 21** Limpie el asiento de montaje de la llanta de la rueda. Use un cepillo de alambre. Trate la superficie de contacto. Use grasa de cobre.



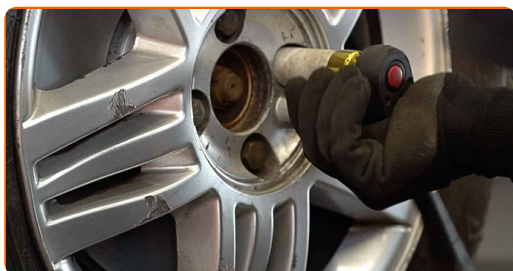
22 Instale la rueda.



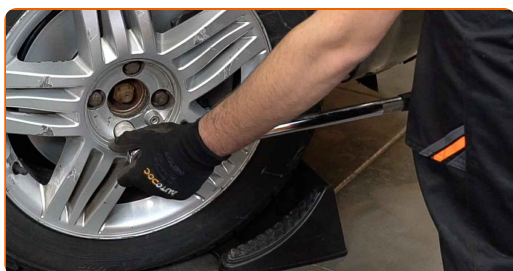
AUTODOC recomienda:

- ¡Advertencia! Para evitar lesiones, debe sostener la rueda mientras atornilla los pernos de sujeción del coche. RENAULT MEGANE II Furgón/ranchera familiar (KM_)

23 Atornille los pernos de la rueda. Utilice una llave de impacto para llanta # 19.



24 Baje el automóvil y, manteniendo el orden cruzado, apriete los pernos de fijación de las ruedas. Utilice una llave dinamométrica. Apriételo a un par de 110 Nm.



25 Retire el protector de aletas del guardabarros.

26 Cierre la capota.

27

Retire los gatos y las cuñas.



¡BIEN HECHO! 

VER MÁS TUTORIALES

AUTODOC – LAS PIEZAS DE REPUESTO DE CALIDAD Y ASEQUIBLES ONLINE

APLICACIÓN PARA MÓVIL AUTODOC: ATRAPE GRANDES OFERTAS Y REALICE COMPRAS CÓMODAMENTE



+ AUTODOC

GET IT ON  **Google Play**

 **Download on the App Store**

Download

UNA ENORME SELECCIÓN DE PIEZAS DE REPUESTO PARA SU COCHE

CORREA POLI V: UNA AMPLIA SELECCIÓN

RESPONSABILIDAD:

El documento contiene sólo los consejos y las recomendaciones que pueden ser útiles para Usted durante las obras de reparación y sustitución. AUTODOC no se responsabiliza por cualquier daño, detrimento y acto dañoso de la propiedad ocasionados durante las obras de reparación y sustitución como consecuencia del uso e interpretación incorrectos de la información proporcionada.

AUTODOC no se responsabiliza por cualesquier falta e imprecisión posibles en esta instrucción. La información proporcionada sirve exclusivamente para la familiarización y no puede sustituir la consulta de los especialistas.

AUTODOC no se responsabiliza por el uso incorrecto y de riesgo con daño del equipo de reparación, las herramientas y las piezas de recambio de coches. AUTODOC insiste en proceder con cuidado y seguir las normas de seguridad durante la realización de cualquier obra de reparación y sustitución. Recuerden que el uso de las piezas de recambio de mala calidad no le garantiza el nivel necesario de seguridad en las carreteras.

© Copyright 2023. Todos los contenidos de esta página web, especialmente textos, fotografías y gráficos, son protegidos por las leyes de copyright. Todos los derechos, entre los que se incluye la copia, divulgación a terceros, edición y traducción son propiedad de AUTODOC SE.