



Cómo cambiar: cojinete
de rueda de la parte
trasera - **RENAULT**
Scénic I (JA0/1_, FA0_) |
Guía de sustitución

VÍDEO TUTORIAL SIMILAR



Este vídeo muestra el procedimiento de sustitución de una pieza similar en otro vehículo

¡Importante!

Este procedimiento de sustitución puede ser utilizado para:

RENAULT Scénic I (JA0/1_, FA0_) 1.4 16V, RENAULT Scénic I (JA0/1_, FA0_) 2.0 16V,
RENAULT Scénic I (JA0/1_, FA0_) 1.9 dTi, RENAULT Scénic I (JA0/1_, FA0_) 1.9 dCi,
RENAULT Scénic I (JA0/1_, FA0_) 1.8 16V

Los pasos a efectuar pueden variar ligeramente dependiendo del diseño del vehículo.

Este tutorial ha sido creado basándose en el procedimiento de sustitución de una pieza de coche similar en: RENAULT CLIO II (BB0/1/2_, CB0/1/2_) 1.2

SUSTITUCIÓN: COJINETE DE RUEDA - RENAULT SCÉNIC I (JA0/1_, FA0_). LISTA DE LAS HERRAMIENTAS QUE VA A NECESITAR:



- Cepillo de alambre
- Aerosol WD-40
- Spray limpiador multiuso
- Grasa de cobre
- Llave de vaso n° 30
- Llave de impacto para llantas n.º 19
- Mazo de goma
- Llave giramachos
- Martillo
- Palanca
- Cuñas para ruedas

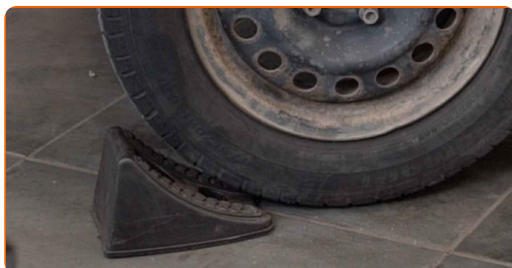
Comprar herramientas

Sustitución: cojinete de rueda - RENAULT Scénic I (JA0/1_, FA0_). Los expertos de AUTODOC recomiendan:

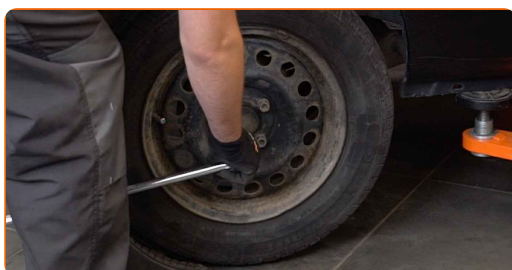
- No aplique el conjunto del cojinete de su RENAULT Scénic I (JA0/1_, FA0_) que ya ha sido utilizado una vez.
- El procedimiento de sustitución de los rodamientos de cubo de rueda es idéntico para ambas ruedas en un mismo eje.
- Por favor, tenga en cuenta: todos los trabajos en el coche - RENAULT Scénic I (JA0/1_, FA0_) - deberían ser efectuados con el motor apagado.

LLEVE A CABO LA SUSTITUCIÓN MANTENIENDO EL SIGUIENTE ORDEN:

1 Asegure las ruedas con cuñas.



2 Afloje los pernos de fijación de la rueda. Utilice una llave de impacto para llanta # 19.



3 Levante la parte trasera del automóvil y fije la posición sobre los pedestales.

4

Desatornille los pernos de la rueda.



AUTODOC recomienda:

- ¡Importante! Sostenga la rueda mientras desenrosca los pernos de sujeción.
RENAULT Scénic I (JA0/1_, FA0_)

5

Retire la rueda.



6

Limpie el tambor de freno. Use un cepillo de alambre. Use el aerosol WD-40.



7

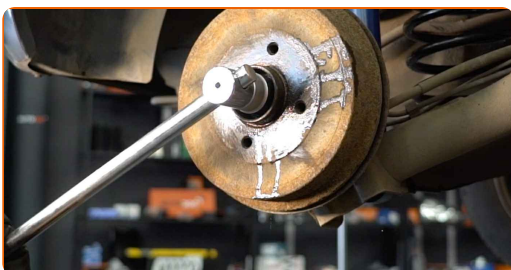
Saque el casquete protector del cojinete del cubo. Utilice un martillo. Use una palanca.



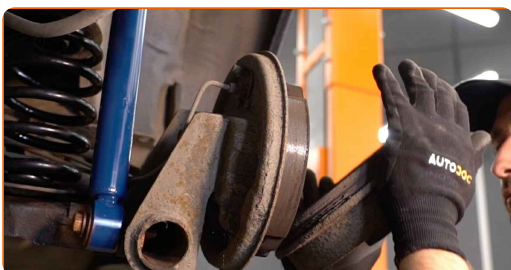
Sustitución: cojinete de rueda - RENAULT Scénic I (JA0/1_, FA0_). Los profesionales recomiendan:

- Algunos coches no están equipados con tapas de cubo de rueda.

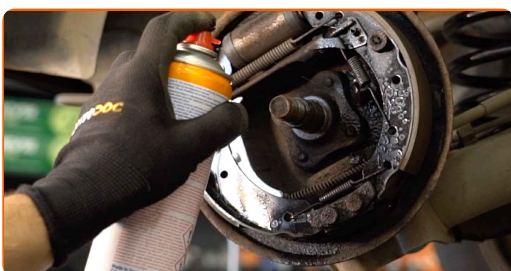
8 Destornille la fijación del cubo de la rueda. Use un vaso de impacto del n.º 30. Utilice una llave giramachos.



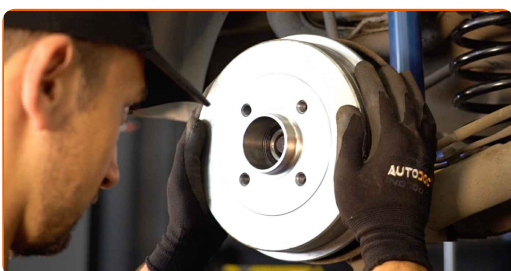
9 Quite el tambor de freno ensamblado junto con el cojinete del cubo de rueda.



10 Limpie el asiento de montaje del cojinete del cubo (buje). Utilice un spray de limpieza multiuso.



11 Instale el nuevo tambor de freno ensamblado junto con el cojinete del cubo de rueda.



- 12** Apriete la sujeción del cubo. Use un vaso de impacto del n.º 30. Utilice una llave dinamométrica. Apriételo a un par de 175 Nm.



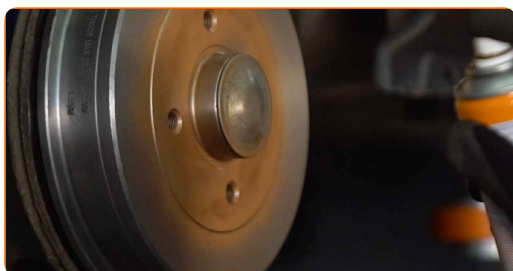
Sustitución: cojinete de rueda - RENAULT Scénic I (JA0/1_, FA0_). Los expertos de AUTODOC recomiendan:

- El conjunto del cojinete del cubo de rueda no debe encorvarse en el cuello del eje.

- 13** Instale el casquete protector del cojinete del cubo. Utilice un mazo de goma.



- 14** Trate la superficie en la cual la llanta de la rueda entra en contacto con el tambor del freno. Use grasa de cobre.



15 Instale la rueda.



AUTODOC recomienda:

- ¡Advertencia! Para evitar lesiones, debe sostener la rueda mientras atornilla los pernos de sujeción del coche. RENAULT Scénic I (JA0/1_, FA0_)

16 Atornille los pernos de la rueda. Utilice una llave de impacto para llanta # 19.



17 Baje el automóvil y, manteniendo el orden cruzado, apriete los pernos de fijación de las ruedas. Utilice una llave dinamométrica. Apriételo a un par de 90 Nm.



18

Retire los gatos y las cuñas.



¡BIEN HECHO! 

VER MÁS TUTORIALES

AUTODOC – LAS PIEZAS DE REPUESTO DE CALIDAD Y ASEQUIBLES ONLINE

APLICACIÓN PARA MÓVIL AUTODOC: ATRAPE GRANDES OFERTAS Y REALICE COMPRAS CÓMODAMENTE



+ AUTODOC

GET IT ON  **Google Play**

 **Download on the App Store**

Download

UNA ENORME SELECCIÓN DE PIEZAS DE REPUESTO PARA SU COCHE

COJINETE DE RUEDA: UNA AMPLIA SELECCIÓN

RESPONSABILIDAD:

El documento contiene sólo los consejos y las recomendaciones que pueden ser útiles para Usted durante las obras de reparación y sustitución. AUTODOC no se responsabiliza por cualquier daño, detrimento y acto dañoso de la propiedad ocasionados durante las obras de reparación y sustitución como consecuencia del uso e interpretación incorrectos de la información proporcionada.

AUTODOC no se responsabiliza por cualesquier falta e imprecisión posibles en esta instrucción. La información proporcionada sirve exclusivamente para la familiarización y no puede sustituir la consulta de los especialistas.

AUTODOC no se responsabiliza por el uso incorrecto y de riesgo con daño del equipo de reparación, las herramientas y las piezas de recambio de coches. AUTODOC insiste en proceder con cuidado y seguir las normas de seguridad durante la realización de cualquier obra de reparación y sustitución. Recuerden que el uso de las piezas de recambio de mala calidad no le garantiza el nivel necesario de seguridad en las carreteras.

© Copyright 2023. Todos los contenidos de esta página web, especialmente textos, fotografías y gráficos, son protegidos por las leyes de copyright. Todos los derechos, entre los que se incluye la copia, divulgación a terceros, edición y traducción son propiedad de AUTODOC SE.