



Cómo cambiar: lámpara  
faro principal - **RENAULT**  
**Trafic II Bus (JL)** | Guía  
de sustitución

## VÍDEO TUTORIAL SIMILAR



Este vídeo muestra el procedimiento de sustitución de una pieza similar en otro vehículo

### ¡Importante!

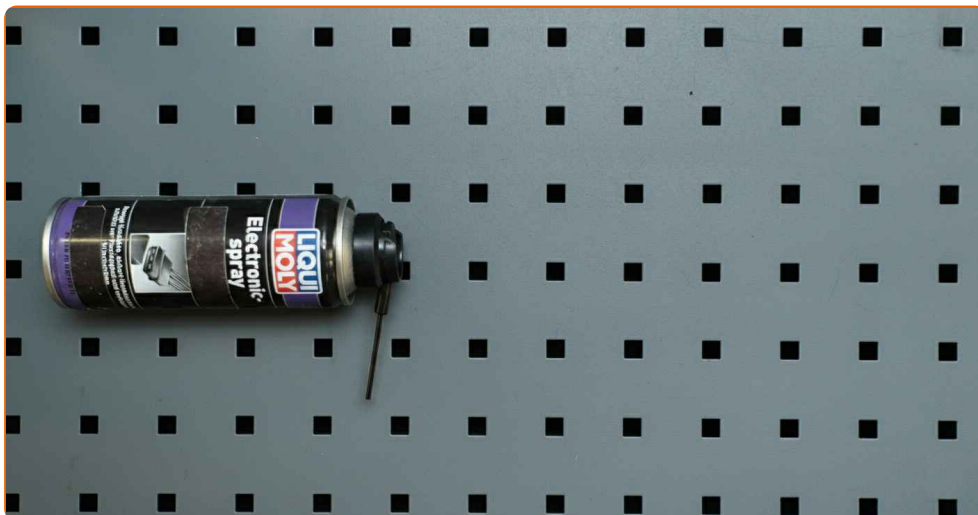
Este procedimiento de sustitución puede ser utilizado para:

RENAULT TRAFIC II Autobús (JL) 2.5 dCi 115, RENAULT TRAFIC II Autobús (JL) 1.9 dCi 80, RENAULT TRAFIC II Autobús (JL) 1.9 dCi 100, RENAULT TRAFIC II Autobús (JL) 2.0, RENAULT TRAFIC II Autobús (JL) 2.5 dCi 135 (JL0D), RENAULT TRAFIC II Autobús (JL) 2.0 dCi 90, RENAULT TRAFIC II Autobús (JL) 2.0 dCi 115, RENAULT TRAFIC II Autobús (JL) 2.5 dCi 145 (JL0J), RENAULT TRAFIC II Autobús (JL) 2.0 16V, RENAULT TRAFIC II Autobús (JL) 1.9 dCi

Los pasos a efectuar pueden variar ligeramente dependiendo del diseño del vehículo.

Este tutorial ha sido creado basándose en el procedimiento de sustitución de una pieza de coche similar en: RENAULT MASTER II Furgón (FD) 2.2 dCi 90

# SUSTITUCIÓN: BOMBILLAS PARA FAROS - RENAULT TRAFIC II BUS (JL). HERRAMIENTAS USTED NECESITA:



- Spray para contactos eléctricos
- Funda de protección para guardabarros

Comprar herramientas

Sustitución: bombillas para faros - RENAULT Trafic II Bus (JL). Los profesionales recomiendan:

- El procedimiento para sustituir las bombillas de los faros delanteros derecho e izquierdo es idéntico.
- Sustituya las bombillas de ambos faros al mismo tiempo.
- Todos los trabajos deberían ser efectuados con el encendido desconectado.

## SUSTITUCIÓN: BOMBILLAS PARA FAROS - RENAULT TRAFIC II BUS (JL). REALICE LOS SIGUIENTES PASOS:

1 Abra el capó.

2 Utilice una funda de protección para guardabarros con el fin de evitar daños en la pintura y en las piezas de plástico del coche.

3 Retire la cubierta trasera del faro delantero.



4 Separe el conector de la bombilla de las luces cortas y largas.



**5** Aparte los retenes de la bombilla de las luces cortas y largas.



**6** Retire la bombilla de las luces cortas y largas.



**7** Instale una bombilla de luces cortas y largas nueva en su asiento de montaje.



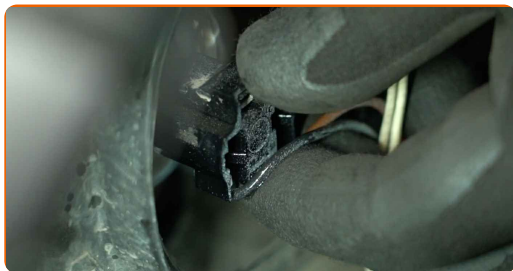
**8** Fije de forma segura la bombilla de las luces cortas y largas con los retenes.



**9** Trate el conector de la bombilla de las luces cortas y largas. Utilice un spray para contactos eléctricos.



**10** Fije el conector de la bombilla de las luces cortas y largas.



**11** Instale la cubierta trasera del faro delantero.



**12** Retire la funda de protección para guardabarros.

**13** Cierre el capó.

**14** Compruebe que el nuevo componente funciona correctamente.

**¡BIEN HECHO!** 

**VER MÁS TUTORIALES**

## AUTODOC — LAS PIEZAS DE REPUESTO DE CALIDAD Y ASEQUIBLES ONLINE

**APLICACIÓN PARA MÓVIL AUTODOC: ATRAPE GRANDES OFERTAS Y REALICE COMPRAS CÓMODAMENTE**



**+ AUTODOC**

GET IT ON Google Play

Download on the App Store

Download

**UNA ENORME SELECCIÓN DE PIEZAS DE REPUESTO PARA SU COCHE**

**LÁMPARA FARO PRINCIPAL: UNA AMPLIA SELECCIÓN**

### **RESPONSABILIDAD:**

El documento contiene sólo los consejos y las recomendaciones que pueden ser útiles para Usted durante las obras de reparación y sustitución. AUTODOC no se responsabiliza por cualquier daño, detrimento y acto dañoso de la propiedad ocasionados durante las obras de reparación y sustitución como consecuencia del uso e interpretación incorrectos de la información proporcionada.

AUTODOC no se responsabiliza por cualesquier falta e imprecisión posibles en esta instrucción. La información proporcionada sirve exclusivamente para la familiarización y no puede sustituir la consulta de los especialistas.

AUTODOC no se responsabiliza por el uso incorrecto y de riesgo con daño del equipo de reparación, las herramientas y las piezas de recambio de coches. AUTODOC insiste en proceder con cuidado y seguir las normas de seguridad durante la realización de cualquier obra de reparación y sustitución. Recuerden que el uso de las piezas de recambio de mala calidad no le garantiza el nivel necesario de seguridad en las carreteras.

© Copyright 2025. Todos los contenidos de esta página web, especialmente textos, fotografías y gráficos, son protegidos por las leyes de copyright. Todos los derechos, entre los que se incluye la copia, divulgación a terceros, edición y traducción son propiedad de AUTODOC SE.