



Cómo cambiar:
amortiguador de
maletero - **SEAT**
Alhambra (7V8, 7V9) |
Guía de sustitución

VÍDEO TUTORIAL SIMILAR



Este vídeo muestra el procedimiento de sustitución de una pieza similar en otro vehículo

¡Importante!

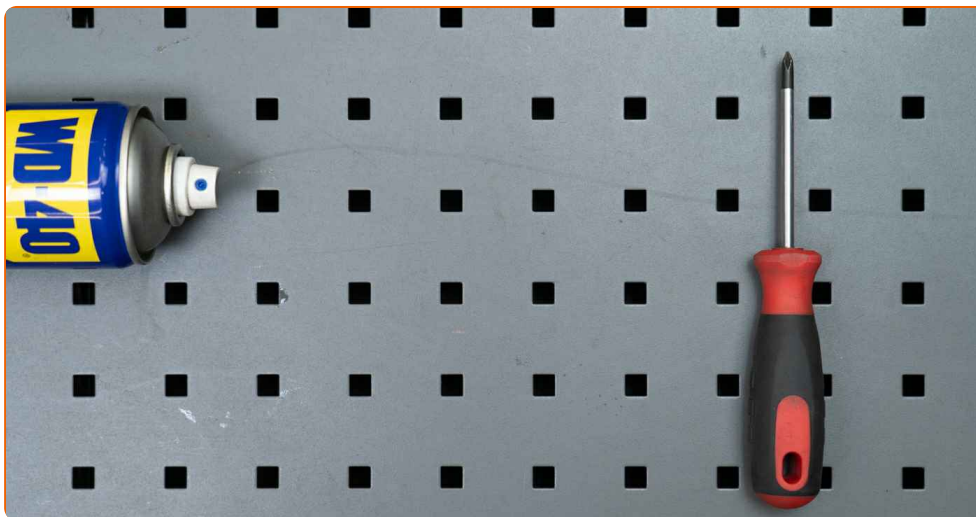
Este procedimiento de sustitución puede ser utilizado para:

SEAT Alhambra (7V8, 7V9) 2.0 i, SEAT Alhambra (7V8, 7V9) 1.9 TDI, SEAT Alhambra (7V8, 7V9) 1.8 T 20V, SEAT Alhambra (7V8, 7V9) 2.8 V6, SEAT Alhambra (7V8, 7V9) 2.8 V6 4motion, SEAT Alhambra (7V8, 7V9) 1.9 TDI 4motion, SEAT Alhambra (7V8, 7V9) 2.0 TDI

Los pasos a efectuar pueden variar ligeramente dependiendo del diseño del vehículo.

Este tutorial ha sido creado basándose en el procedimiento de sustitución de una pieza de coche similar en: VW SHARAN (7M8, 7M9, 7M6) 1.9 TDI

SUSTITUCIÓN: AMORTIGUADOR DE MALETERO - SEAT ALHAMBRA (7V8, 7V9). LISTA DE LAS HERRAMIENTAS QUE VA A NECESITAR:



- Aerosol WD-40
- Destornillador plano
- Gato de transmisión hidráulica

Comprar herramientas

Sustitución: amortiguador de maletero - SEAT Alhambra (7V8, 7V9). Consejo de AUTODOC:

- Los amortiguadores de gas derecho e izquierdo de la puerta del maletero deben reemplazarse simultáneamente.
- El procedimiento de reemplazo es idéntico para los amortiguadores de gas derecho e izquierdo de la puerta del maletero.
- Por favor, tenga en cuenta: todos los trabajos en el coche - SEAT Alhambra (7V8, 7V9) - deberían ser efectuados con el motor apagado.

LLEVE A CABO LA SUSTITUCIÓN MANTENIENDO EL SIGUIENTE ORDEN:

1 Abra la tapa del maletero.

2 Sostenga la puerta del maletero. Utilice un gato de transmisión hidráulica.



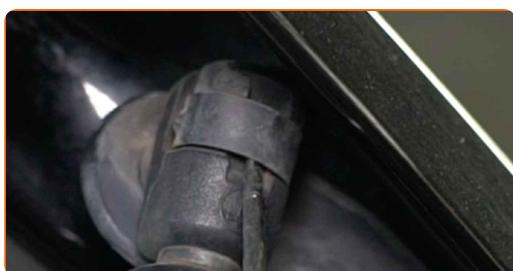
3 Libere el anillo de seguridad que conecta el amortiguador de gas a la carrocería del automóvil. Utilice un destornillador plano.



Sustitución: amortiguador de maletero - SEAT Alhambra (7V8, 7V9). Consejo de AUTODOC:

- Para evitar lesiones, asegúrese de sostener la puerta del maletero mientras desmonta los amortiguadores de gas.

- 4 Libere el anillo de seguridad que conecta el amortiguador de gas a la puerta del maletero. Utilice un destornillador plano.



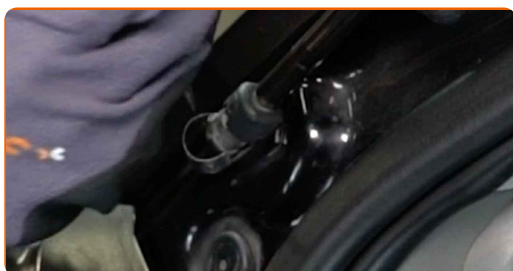
Sustitución: amortiguador de maletero - SEAT Alhambra (7V8, 7V9). Los expertos de AUTODOC recomiendan:

- Para evitar lesiones, asegúrese de sostener la puerta del maletero mientras desmonta los amortiguadores de gas.

- 5 Retire el amortiguador de gas de la puerta del maletero.



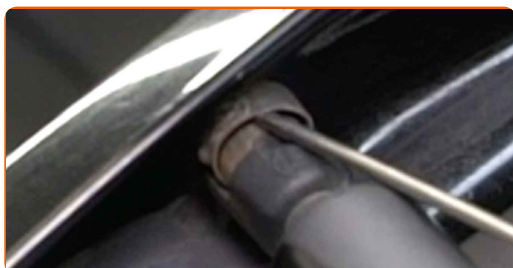
- 6** Libere el anillo de seguridad que conecta el amortiguador de gas a la carrocería del automóvil. Utilice un destornillador plano.



AUTODOC recomienda:

- Para evitar lesiones, asegúrese de sostener la puerta del maletero mientras desmonta los amortiguadores de gas.

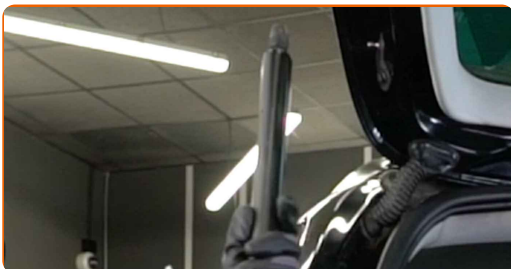
- 7** Libere el anillo de seguridad que conecta el amortiguador de gas a la puerta del maletero. Utilice un destornillador plano.



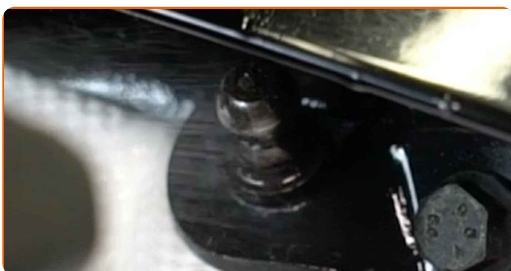
Sustitución: amortiguador de maletero - SEAT Alhambra (7V8, 7V9). Consejo:

- Para evitar lesiones, asegúrese de sostener la puerta del maletero mientras desmonta los amortiguadores de gas.

8 Retire el amortiguador de gas de la puerta del maletero.



9 Limpie los asientos de montaje del resorte amortiguador del maletero. Use el aerosol WD-40.



10 Instale el nuevo amortiguador de gas de la puerta del maletero.

AUTODOC recomienda:

- Para evitar lesiones, asegúrese de sostener la puerta del maletero mientras desmonta los amortiguadores de gas.

11 Haga encajar la arandela de ajuste que conecta el amortiguador de gas a la puerta del maletero.



12

Haga encajar la arandela de ajuste que conecta el amortiguador de gas a la carrocería del automóvil.



13

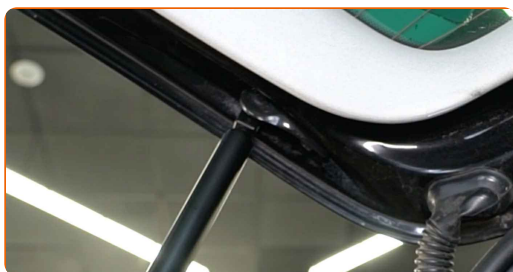
Instale el nuevo amortiguador de gas de la puerta del maletero.

Sustitución: amortiguador de maletero - SEAT Alhambra (7V8, 7V9). Consejo de los expertos de AUTODOC:

- Para evitar lesiones, asegúrese de sostener la puerta del maletero mientras desmonta los amortiguadores de gas.

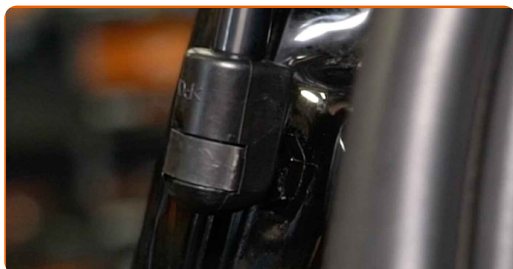
14

Haga encajar la arandela de ajuste que conecta el amortiguador de gas a la puerta del maletero.



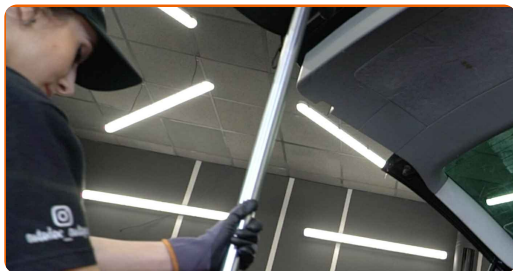
15

Haga encajar la arandela de ajuste que conecta el amortiguador de gas a la carrocería del automóvil.



16

Extraiga el gato de transmisión hidráulica.



AUTODOC recomienda:

- Compruebe el estado de funcionamiento de los muelles de gas del maletero después de haberlos instalado.

17

Cierre la tapa del maletero.

¡BIEN HECHO! 

[VER MÁS TUTORIALES](#)

AUTODOC – LAS PIEZAS DE REPUESTO DE CALIDAD Y ASEQUIBLES ONLINE

APLICACIÓN PARA MÓVIL AUTODOC: ATRAPE GRANDES OFERTAS Y REALICE COMPRAS CÓMODAMENTE



UNA ENORME SELECCIÓN DE PIEZAS DE REPUESTO PARA SU COCHE

AMORTIGUADOR DE MALETERO: UNA AMPLIA SELECCIÓN

RESPONSABILIDAD:

El documento contiene sólo los consejos y las recomendaciones que pueden ser útiles para Usted durante las obras de reparación y sustitución. AUTODOC no se responsabiliza por cualquier daño, detrimento y acto dañoso de la propiedad ocasionados durante las obras de reparación y sustitución como consecuencia del uso e interpretación incorrectos de la información proporcionada.

AUTODOC no se responsabiliza por cualesquier falta e imprecisión posibles en esta instrucción. La información proporcionada sirve exclusivamente para la familiarización y no puede sustituir la consulta de los especialistas.

AUTODOC no se responsabiliza por el uso incorrecto y de riesgo con daño del equipo de reparación, las herramientas y las piezas de recambio de coches. AUTODOC insiste en proceder con cuidado y seguir las normas de seguridad durante la realización de cualquier obra de reparación y sustitución. Recuerden que el uso de las piezas de recambio de mala calidad no le garantiza el nivel necesario de seguridad en las carreteras.

© Copyright 2023. Todos los contenidos de esta página web, especialmente textos, fotografías y gráficos, son protegidos por las leyes de copyright. Todos los derechos, entre los que se incluye la copia, divulgación a terceros, edición y traducción son propiedad de AUTODOC SE.