



Cómo cambiar: bomba
de agua & kit correa
distribución - **SEAT Altea**
(5P1) | Guía de sustitución

VÍDEO TUTORIAL SIMILAR



Este vídeo muestra el procedimiento de sustitución de una pieza similar en otro vehículo

¡Importante!

Este procedimiento de sustitución puede ser utilizado para:
SEAT Altea (5P1) 2.0 TFSI

Los pasos a efectuar pueden variar ligeramente dependiendo del diseño del vehículo.

Este tutorial ha sido creado basándose en el procedimiento de sustitución de una pieza de coche similar en: AUDI A4 Berlina (8EC, B7) 2.0 TFSI

SUSTITUCIÓN: BOMBA DE AGUA & KIT CORREA DISTRIBUCIÓN - SEAT ALTEA (5P1). LISTA DE LAS HERRAMIENTAS QUE VA A NECESITAR:



- Cepillo de alambre
- Aerosol WD-40
- Spray limpiador multiuso
- Sellador
- Llave dinamométrica
- Llave Combinada n.º 13
- Llave Combinada n.º 17
- Llave Combinada n.º 19
- Llave Combinada n.º 22
- Punta Torx T20
- Punta Torx T25
- Punta Torx T27
- Vaso de 12 puntos n.º 19
- Llave de vaso n.º 7
- Llave de vaso n.º 10
- Llave de vaso n.º 12
- Llave de vaso n.º 13
- Broca hexagonal No. H6
- Broca hexagonal No. H8
- Llave de impacto para llantas n.º 17
- Llave de trinquete
- Llave giramachos
- Herramienta de extracción de clips
- Destornillador Plano
- Destornillador Philips
- Palanca
- Alicates para bomba de agua
- Alicates para abrazadera clic-R
- Alicates de punta redonda
- Espátula de sellos
- Embudo
- Contenedor de fluido
- Gato de transmisión hidráulica
- Gato
- Cinta de pintor
- Toalla de microfibra
- Cubreguardabarros

Comprar herramientas

Sustitución: bomba de agua & kit correa distribución - SEAT Altea (5P1).
Consejo de los expertos de AUTODOC:

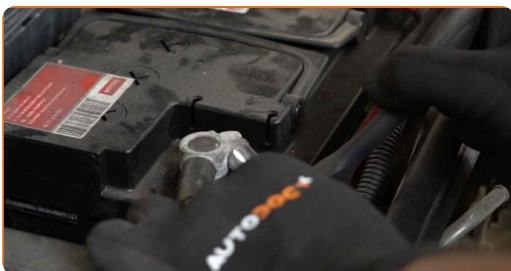
- Respete los plazos, las recomendaciones y los requisitos de uso de las piezas de recambio proporcionados por el fabricante.
- ¡Advertencia! Apague el motor antes de comenzar cualquier trabajo - SEAT Altea (5P1).

LLEVE A CABO LA SUSTITUCIÓN MANTENIENDO EL SIGUIENTE ORDEN:

1 Abra la capota.

2 Utilice un protector de aletas para evitar daños en la pintura y en las partes de plástico del automóvil.

3 Desatornille las sujeciones de los terminales de la batería del coche. Use un vaso de impacto del n.º 10. Utilice una llave de trinquete.



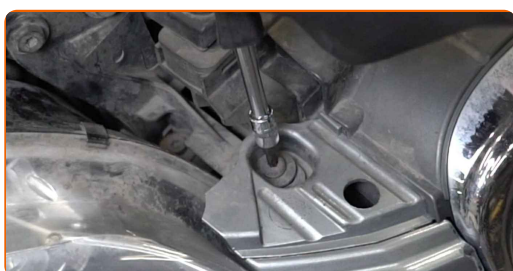
4 Retire los terminales de la batería.



5 Desenrosque la tapa del depósito de refrigerante.



6 Afloje las sujeciones superiores del parachoques. Utilice Torx T27. Use un vaso de impacto del n.º 10. Utilice una llave de trinquete.



7 Eleve el coche utilizando un gato o colocándolo sobre un foso de inspección.

8 Desatornille los pernos de la rueda. Utilice una llave de impacto para llanta # 17.



AUTODOC recomienda:

- ¡Advertencia! Con el fin de evitar lesiones, debe sostener la rueda mientras desenrosca los pernos de sujeción. SEAT Altea (5P1)

9

Retire la rueda.



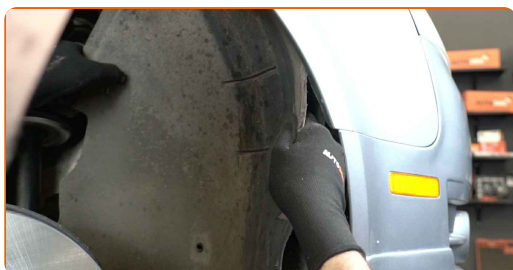
10

Desatornille y retire las sujeciones de la cubierta del paso de rueda. Utilice Torx T25. Utilice una llave de trinquete.



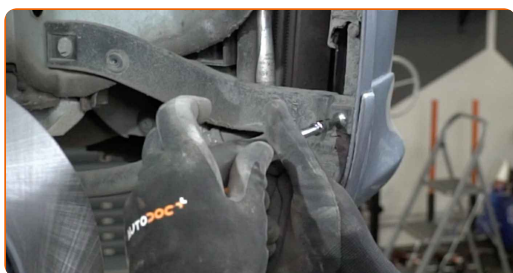
11

Retire la cubierta del paso de rueda.

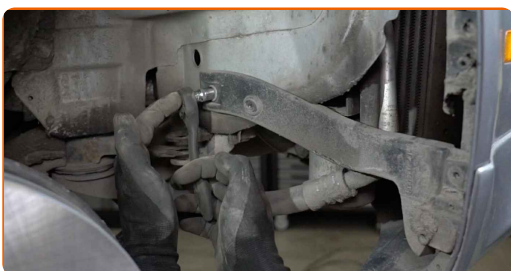


12

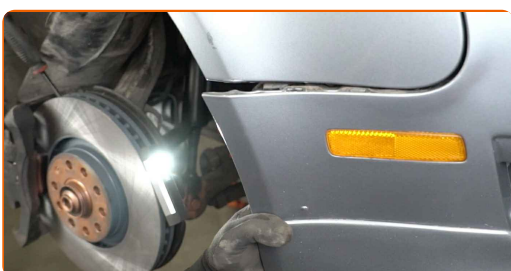
Desatornille la sujeción del espaciador situado debajo de la barra de refuerzo del parachoques. Utilice Torx T25. Use un vaso de impacto del n.º 10. Utilice una llave de trinquete.



- 13** Desatornille la sujeción que conecta el parachoques a los guardabarros. Use un vaso de impacto del n.º 10. Utilice una llave de trinquete.



- 14** Suelte los clips laterales del parachoques. Suelte con cuidado el parachoques de las sujeciones.

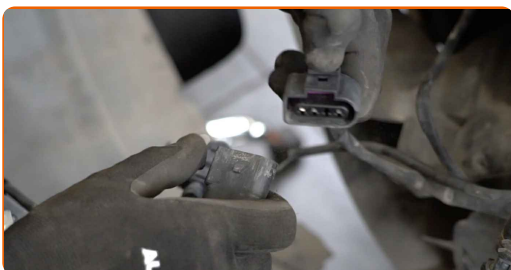


- 15** Baje el automóvil.

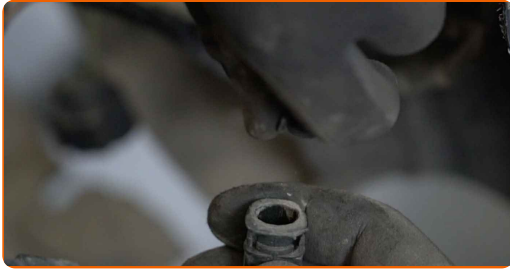
- 16** Desatornille las sujeciones superiores del parachoques y retírelo. Utilice Torx T27. Use un vaso de impacto del n.º 10. Utilice una llave de trinquete.



- 17** Separe los conectores de los faros antiniebla.



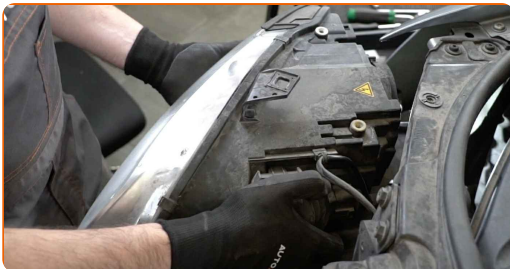
18 Separe la manguera del lavafaros.



19 Desatornille las sujeciones del faro delantero. Utilice Torx T27. Utilice una llave de trinquete.



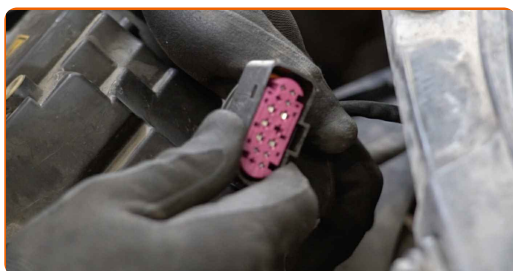
20 Retire el faro delantero.



Sustitución: bomba de agua & kit correa distribución - SEAT Altea (5P1).
Consejo de AUTODOC:

- No aplique fuerza excesiva al retirar la pieza. Ya que de lo contrario, podría dañarla.

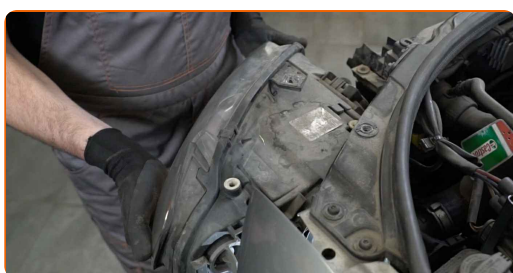
- 21** Desenchufe los conectores de las bombillas de los faros delanteros. Utilice una herramienta de extracción de clips.



- 22** Desatornille las sujeciones del faro delantero. Utilice Torx T27. Utilice una llave de trinquete.



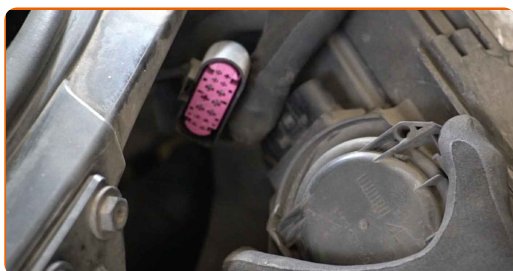
- 23** Retire el faro delantero.



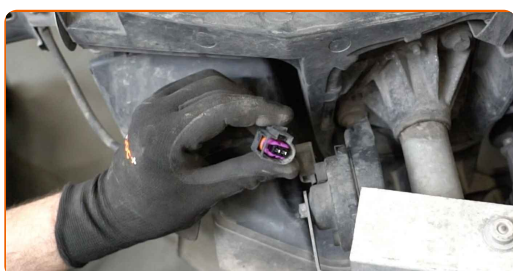
Sustitución: bomba de agua & kit correa distribución - SEAT Altea (5P1).
AUTODOC recomienda:

- No aplique fuerza excesiva al retirar la pieza. Ya que de lo contrario, podría dañarla.

- 24** Desenchufe los conectores de las bombillas de los faros delanteros. Utilice una herramienta de extracción de clips.



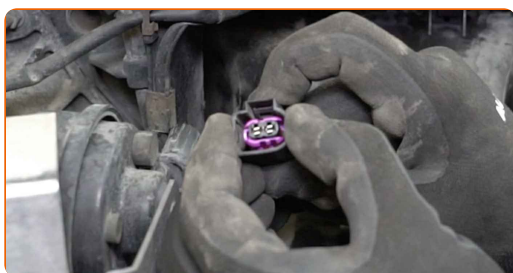
- 25** Desenchufe el conector del claxon.



- 26** Separe el conducto de aire.



- 27** Desenchufe el conector del claxon.



- 28** Retire el conducto de aire.



Sustitución: bomba de agua & kit correa distribución - SEAT Altea (5P1).
Consejo:

- No aplique fuerza excesiva al retirar la pieza. Ya que de lo contrario, podría dañarla.

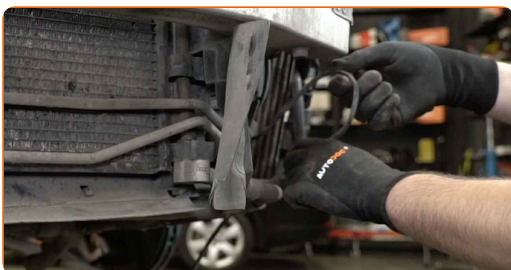
29

Desenchufe el conector del sensor de temperatura del refrigerante.



30

Separe el cableado del sensor de temperatura del refrigerante. Utilice un destornillador plano.



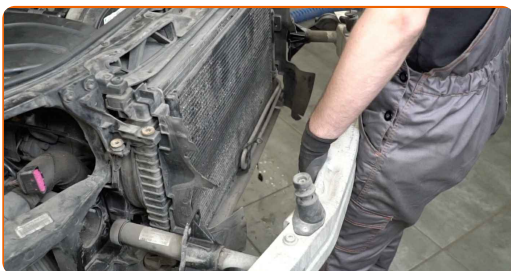
31

Desatornille la sujeción de la barra de refuerzo del parachoques. Use un vaso de impacto del n.º 13. Utilice una llave de trinquete.



32

Retire la barra de refuerzo del parachoques.



33 Desenrosque las sujeciones de las guías de aire del radiador. Utilice Torx T20. Utilice una llave de trinquete.



34 Retire las guías de aire del radiador.



35 Desenrosque las sujeciones de las mangueras de la dirección asistida hidráulica. Utilice Torx T20. Utilice Torx T27. Utilice una llave de trinquete.

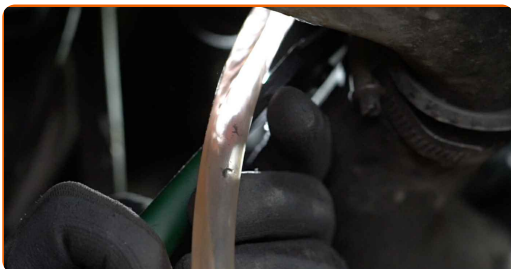


36 Separe las mangueras de la dirección asistida hidráulica.

37 Prepare un recipiente para los fluidos.



38 Abra la válvula de drenaje del refrigerante. Use alicates de bomba de agua.



39 Drene el líquido refrigerante del motor.



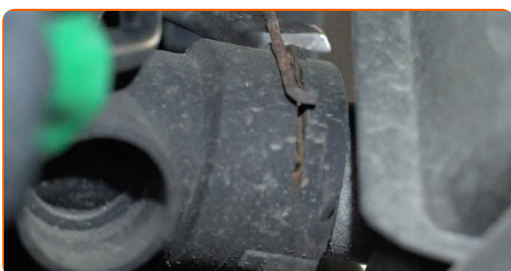
Sustitución: bomba de agua & kit correa distribución - SEAT Altea (5P1). Los profesionales recomiendan:

- ¡Cuidado! El refrigerante puede estar muy caliente.
- Póngase los guantes para evitar el contacto con el líquido caliente.
- Todo el trabajo debería ser realizado con el motor parado.

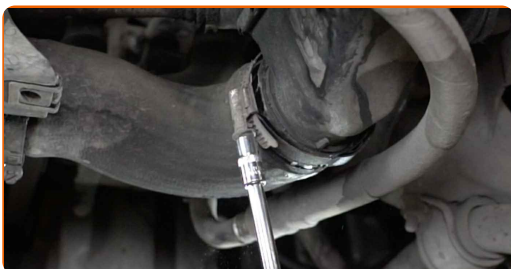
40 Cierre la válvula de drenaje del refrigerante.

41 Separe el clip de la manguera inferior de refrigerante. Utilice una herramienta de extracción de clips.

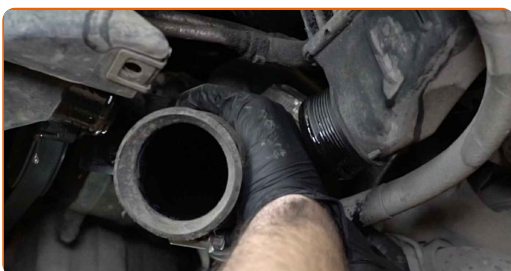
42 Separe la tubería inferior de refrigerante. Use una palanca.



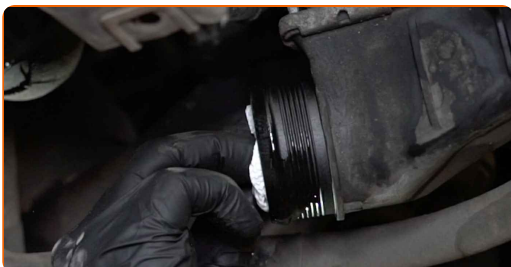
- 43** Suelte la abrazadera del manguito de admisión de aire. Use un vaso de impacto del n.º 7. Utilice una llave de trinquete.



- 44** Quite el tubo de admisión de aire.



- 45** Cubra la guía de aire del intercooler mediante un paño de microfibra para evitar la entrada de suciedad y objetos extraños en el sistema.



- 46** Suelte la abrazadera del manguito de admisión de aire. Use un vaso de impacto del n.º 7. Utilice una llave de trinquete.



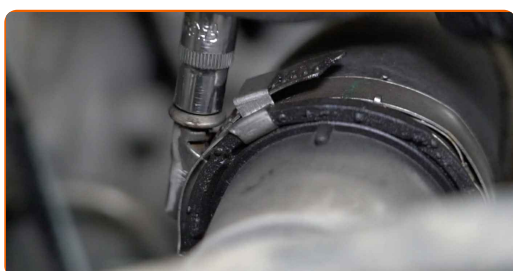
47

Limpié la sujeción de la manguera de aire. Utilice un spray de limpieza multiuso.



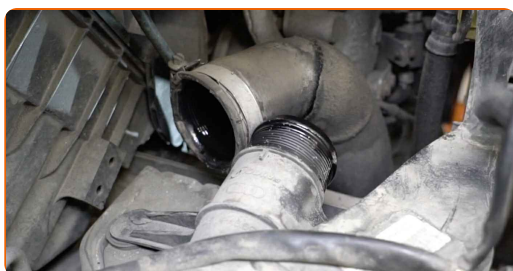
48

Suelte la abrazadera del manguito de admisión de aire. Use un vaso de impacto del n.º 7. Utilice una llave de trinquete.



49

Quite el tubo de admisión de aire.



50

Cubra la guía de aire del intercooler mediante un paño de microfibra para evitar la entrada de suciedad y objetos extraños en el sistema.



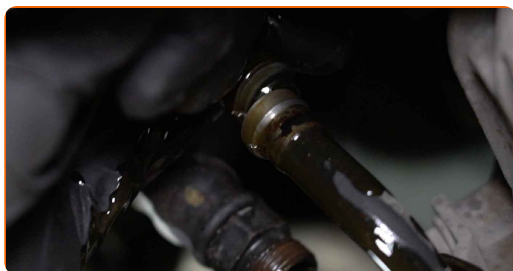
51 Prepare un recipiente para los fluidos.



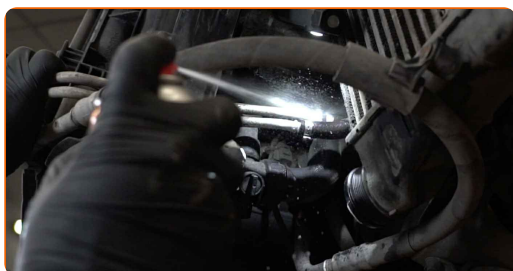
52 Afloje la sujeción de la manguera de la línea de refrigeración del líquido de la transmisión automática. Usa una llave mixta del n.º 19. Usa una llave mixta del n.º 22.



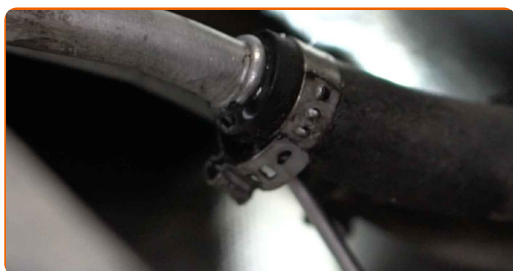
53 Desconecte la manguera de la línea de refrigeración del líquido de la transmisión automática.



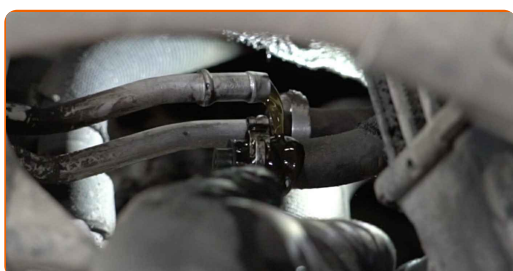
54 Limpie la manguera de la línea de refrigeración del líquido de la transmisión automática. Use un cepillo de alambre. Utilice un spray de limpieza multiuso.



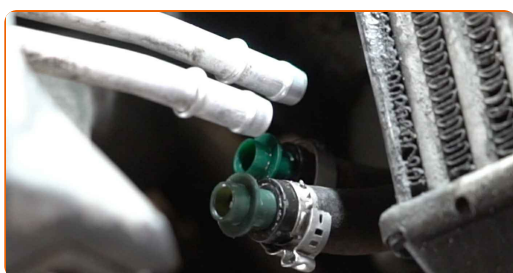
- 55** Separe las abrazaderas de los tubos de la línea de refrigeración del líquido de la transmisión automática. Utilice un destornillador plano.



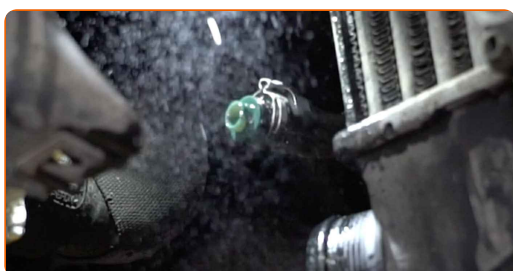
- 56** Retire los tubos de la línea de refrigeración del líquido de la transmisión automática.



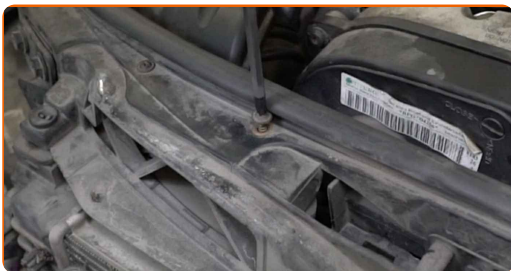
- 57** Cierre los tubos de la línea de refrigeración del líquido de la transmisión automática por medio de tapas.



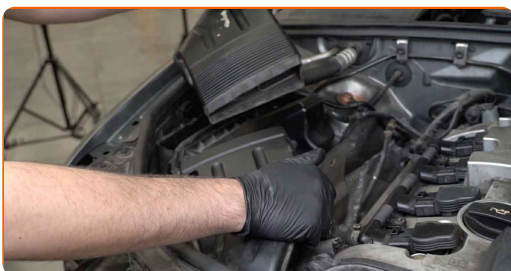
- 58** Limpie los tubos de la línea de refrigeración del líquido de la transmisión automática. Utilice un spray de limpieza multiuso.



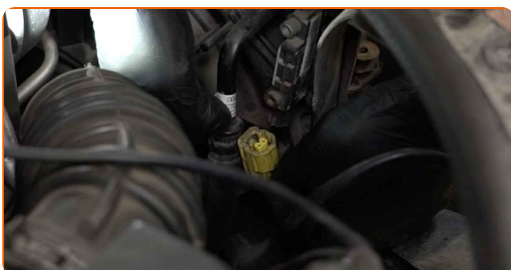
59 Desenrosque las sujeciones del conducto de admisión de aire. Utilice un destornillador Phillips.



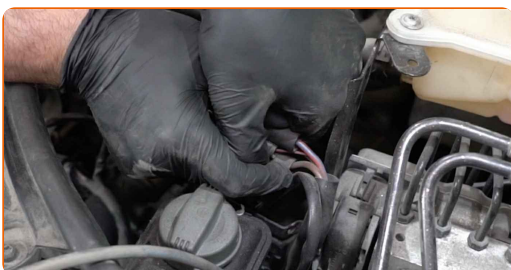
60 Retire el conducto de admisión de aire.



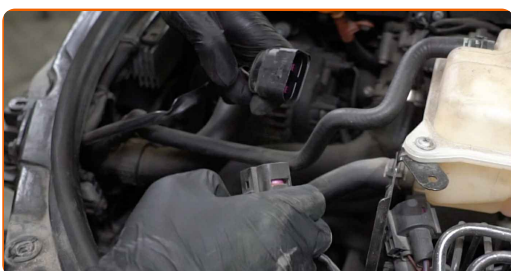
61 Desenchufe el conector de los ventiladores de refrigeración del motor.



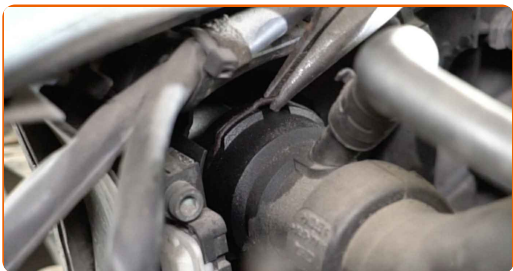
62 Retire el soporte del juego de cables.



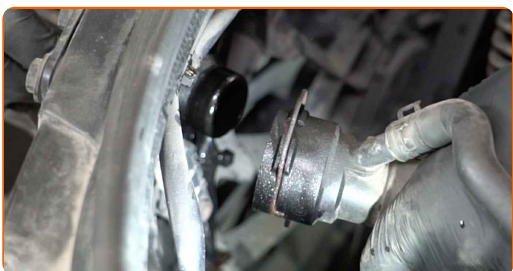
63 Desenchufe el conector de los ventiladores de refrigeración del motor.



64 Separe el clip de la manguera superior de refrigerante. Use alicates de punta redondeada.



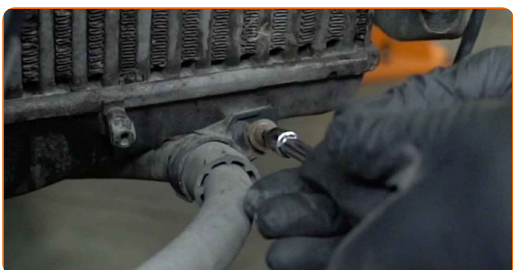
65 Separe la manguera superior de refrigerante.



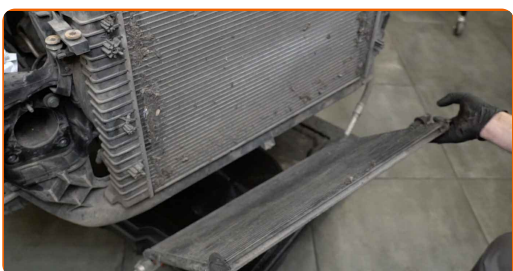
66 Retire el burlete del capó.



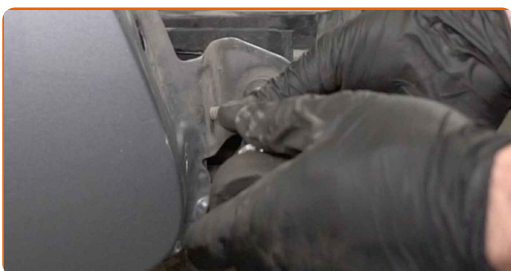
67 Desenrosque las sujeciones del radiador del aire acondicionado. Utilice Torx T27. Utilice una llave de trinquete.



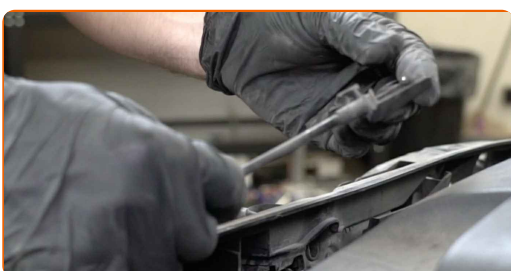
68 Retire el radiador del aire acondicionado.



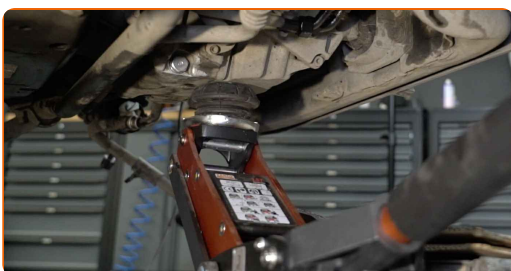
- 69** Desenrosque las sujeciones del panel de apoyo del radiador de refrigeración del motor. Utilice Torx T27. Utilice una llave de trinquete.



- 70** Retire el cable de cierre del capó.



- 71** Sostenga el motor en el área del cárter de aceite. Utilice un gato.



- 72** Retire el panel de apoyo junto con el radiador de refrigeración del motor.



AUTODOC recomienda:

- Sustitución: bomba de agua & kit correa distribución - SEAT Altea (5P1). No aplique una fuerza excesiva al retirar la pieza, ya que esto podría dañarla.

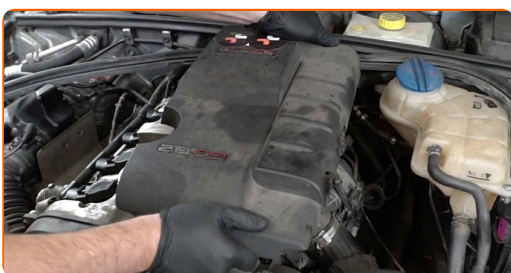
73

Retire el soporte por debajo del motor.



74

Quite la tapa decorativa del motor.



Sustitución: bomba de agua & kit correa distribución - SEAT Altea (5P1).
AUTODOC recomienda:

- Levante la cubierta del motor, manteniéndola en los dos lados simultáneamente.
- No aplique fuerza excesiva al retirar la pieza. Ya que de lo contrario, podría dañarla.

75

Desenrosque las sujeciones de la cubierta delantera superior de la correa de distribución. Utilice un destornillador plano.



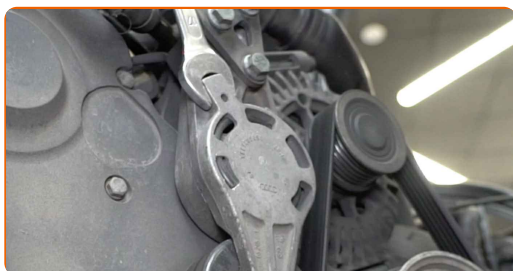
76

Retire la cubierta delantera superior de la correa de distribución.



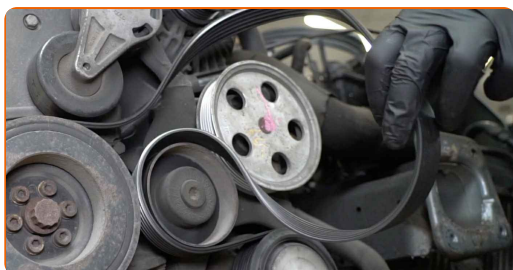
77

Tire hacia un lado la polea tensora de la correa acanalada en V. Usa una llave mixta del n.º 17.



78

Retire la correa acanalada en V.



79

Vuelva a colocar la polea tensora en su posición inicial. Usa una llave mixta del n.º 17.



- 80** Desenrosque la sujeción de la polea tensora de la correa serpentina. Use un vaso de impacto del n.º 13. Utilice una llave de trinquete.



- 81** Retire la polea tensora de la correa serpentina.



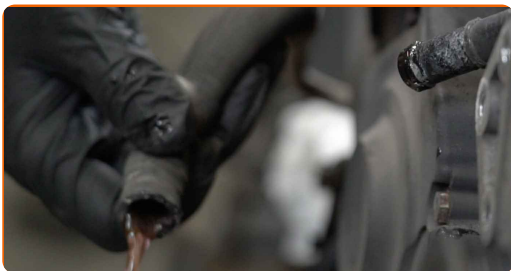
- 82** Desenrosque la sujeción de la abrazadera de la manguera de refrigerante. Use Vaso HEX No. H6. Utilice una llave de trinquete.



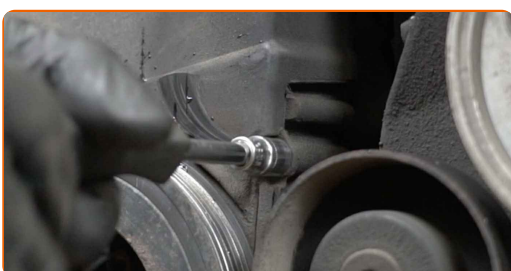
- 83** Afloje la abrazadera de la manguera de refrigerante. Utilice alicates para abrazaderas clic-R.



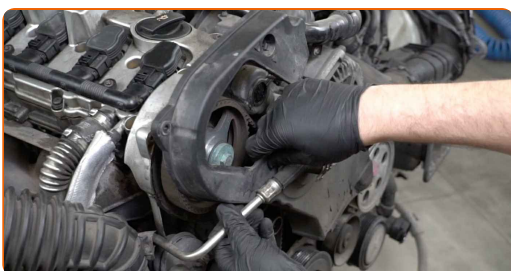
84 Separe la manguera de refrigerante.



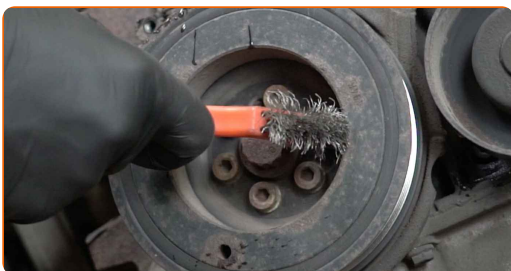
85 Desenrosque las sujeciones de la cubierta de la correa de distribución. Use un vaso de impacto del n.º 10. Utilice Torx T27. Utilice una llave de trinquete.



86 Retire la cubierta de la correa de distribución.



87 Limpie las sujeciones de la polea del cigüeñal. Use un cepillo de alambre. Use el aerosol WD-40.



88

Desenrosque la sujeción de la polea del cigüeñal. Use Vaso HEX No. H6. Utilice una llave de trinquete.



89

Gire el engranaje del cigüeñal. Utilice un vaso 12 puntos nº 19. Utilice una llave giramachos.



90

Bloquee el cigüeñal. Use una palanca.



91

Retire la polea del cigüeñal.



- 92** Desenrosque las sujeciones de la cubierta inferior de la correa de distribución. Use un vaso de impacto del n.º 10. Utilice una llave de trinquete.



- 93** Retire la cubierta inferior de la correa de distribución.

- 94** Haga una marca en el engranaje del cigüeñal.



- 95** Haga una marca en el engranaje del árbol de levas.



- 96** Haga una marca en la correa de distribución.



- 97** Afloje la sujeción de la polea tensora de la correa de distribución. Use una llave mixta del n.º 13. Use Vaso HEX No. H8.



- 98** Desenrosque la sujeción del rodillo tensor de la correa de distribución. Use un vaso de impacto del n.º 13. Utilice una llave de trinquete.



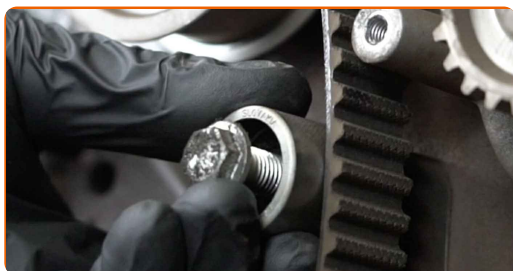
- 99** Retire el rodillo tensor de la correa de distribución de su asiento de montaje.



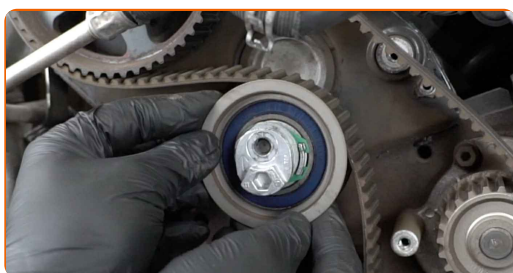
- 100** Desenrosque la sujeción del rodillo tensor de la correa de distribución. Use un vaso de impacto del n.º 12. Utilice una llave de trinquete.



101 Retire el rodillo tensor de la correa de distribución de su asiento de montaje.



102 Retire la polea tensora de la correa de distribución.



103 Retire la correa de distribución.



104 Limpie las sujeciones de la bomba de agua. Use un cepillo de alambre. Utilice un spray de limpieza multiuso.



105 Desenrosque las sujeciones de la bomba de agua. Use un vaso de impacto del n.º 10. Utilice una llave de trinquete.



106 Retire la bomba de agua.



Sustitución: bomba de agua & kit correa distribución - SEAT Altea (5P1). Los expertos de AUTODOC recomiendan:

- ¡Cuidado! El líquido refrigerante podría salir de los canales y del cuerpo de la bomba de agua.

107 Limpie el asiento de montaje de la bomba de agua. Utilice una espátula para sellos. Utilice un spray de limpieza multiuso.



108 Limpie la bomba de agua. Utilice un spray de limpieza multiuso.



109 Trate el asiento de montaje de la bomba de agua. Utilice un sellador.

110 Instale la nueva bomba de agua.



111 Atornille las sujeciones de la bomba de agua. Use un vaso de impacto del n.º 10. Utilice una llave de trinquete.



112 Apriete las sujeciones de la bomba de agua. Use un vaso de impacto del n.º 10. Utilice una llave dinamométrica. Apriételo a un par de 15 Nm.



113 Instale la nueva correa de distribución según las marcas de fábrica.



Sustitución: bomba de agua & kit correa distribución - SEAT Altea (5P1).
Consejo:

- Tenga cuidado para no dañar la correa de distribución.

114 Instale la polea tensora de la correa de distribución.



115 Trate el perno de sujeción. Utilice un sellador.



116 Atornillar la sujeción de la polea tensora de la correa de distribución. Use un vaso de impacto del n.º 13. Utilice una llave de trinquete.



117 Trate el perno de sujeción. Utilice un sellador.



118 Instale el rodillo tensor de la correa de distribución.



119

Atornille la sujeción del rodillo guía de la correa de distribución. Use un vaso de impacto del n.º 12. Utilice una llave de trinquete.



120

Trate el perno de sujeción. Utilice un sellador.



121

Instale el rodillo tensor de la correa de distribución.



122

Atornille la sujeción del rodillo guía de la correa de distribución. Use un vaso de impacto del n.º 13. Utilice una llave de trinquete.



123

Apriete la sujeción del rodillo tensor de la correa de distribución. Use un vaso de impacto del n.º 13. Utilice una llave dinamométrica. Apriételo a un par de 25 Nm.



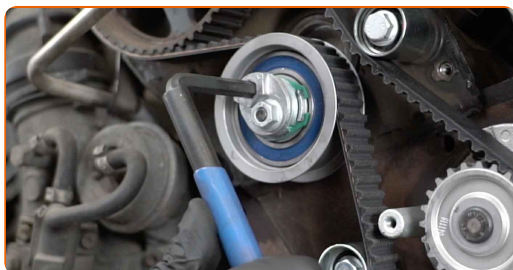
124

Apriete la sujeción del rodillo tensor de la correa de distribución. Use un vaso de impacto del n.º 12. Utilice una llave dinamométrica. Apriételo a un par de 25 Nm.



125

Ajuste la tensión de la correa de distribución mediante el movimiento de la polea tensora. Usa una llave mixta del n.º 13. Use Vaso HEX No. H6.



Sustitución: bomba de agua & kit correa distribución - SEAT Altea (5P1).
Consejo de AUTODOC:

- Asegúrese de que la correa de distribución esté adecuadamente tensada.

126

Retire la herramienta de bloqueo del cigüeñal.



127

Gire el engranaje del cigüeñal. Utilice un vaso 12 puntos nº 19. Utilice una llave de trinquete.

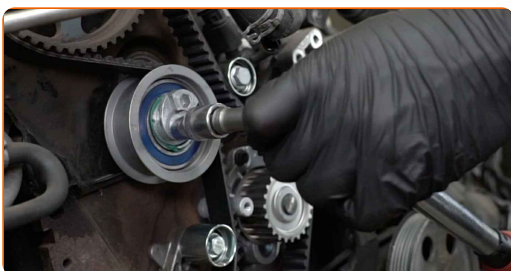


Sustitución: bomba de agua & kit correa distribución - SEAT Altea (5P1).
AUTODOC recomienda:

- Asegúrese de que todos los componentes de la correa de distribución hayan sido montados correctamente.

128

Apriete la sujeción de la polea tensora de la correa de distribución. Use un vaso de impacto del n.º 13. Utilice una llave dinamométrica. Apriételo a un par de 27 Nm.



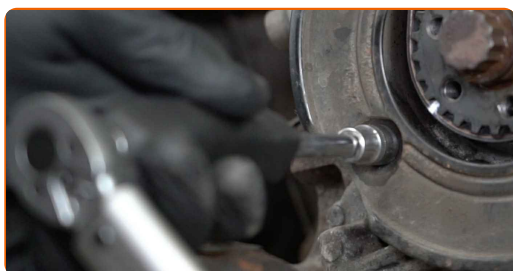
129

Instale la cubierta inferior de la correa de distribución.



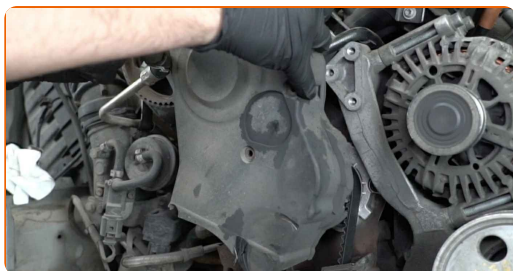
130

Apriete las sujeciones de la cubierta inferior de la correa de distribución. Use un vaso de impacto del n.º 10. Utilice una llave dinamométrica. Apriételo a un par de 10 Nm.



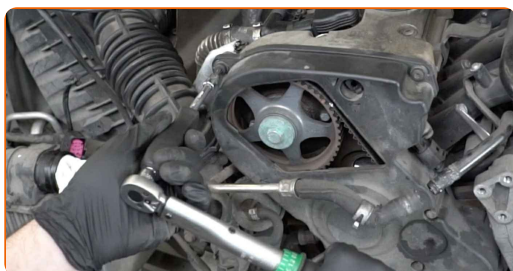
131

Instale la cubierta de la correa de distribución.



132

Apriete las sujeciones de la cubierta de la correa de distribución. Use un vaso de impacto del n.º 10. Utilice Torx T27. Utilice una llave dinamométrica. Apriételo a un par de 10 Nm.



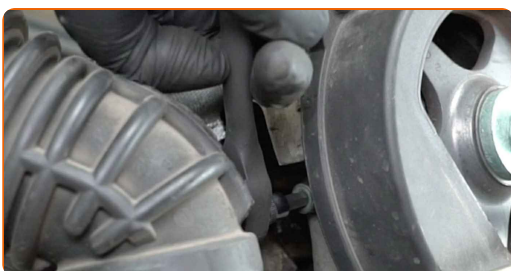
133 Una la manguera de refrigerante.



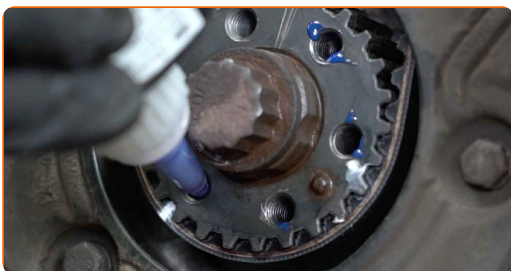
134 Asegure la abrazadera de la manguera de refrigerante. Utilice alicates para abrazaderas clic-R.



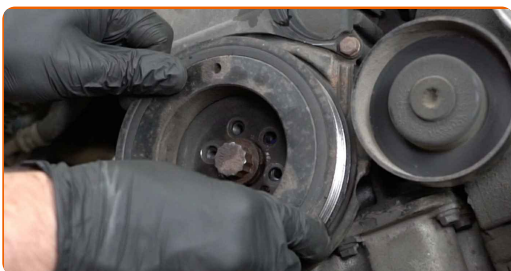
135 Atornille la sujeción de la abrazadera de la manguera de refrigerante. Use Vaso HEX No. H6. Utilice una llave de trinquete.



136 Trate los pernos de sujeción. Utilice un sellador.



137 Instale la polea del cigüeñal de acuerdo con las marcas de fábrica.



138

Apriete la sujeción de la polea del cigüeñal. Use Vaso HEX No. H6. Utilice una llave dinamométrica. Apriételo a un par de 10 Nm.+90°



AUTODOC recomienda:

- ¡Importante! Asegúrese de utilizar elementos de sujeción nuevos.

139

Trate los pernos de sujeción. Utilice un sellador.



140

Instale la polea tensora de la correa serpentina.



141

Apriete la sujeción de la polea tensora de la correa serpentina. Use un vaso de impacto del n.º 13. Utilice una llave dinamométrica. Apriételo a un par de 23 Nm.



142

Tire hacia un lado la polea tensora de la correa acanalada en V. Usa una llave mixta del n.º 17.



143

Instale la correa acanalada en V.



Sustitución: bomba de agua & kit correa distribución - SEAT Altea (5P1).

Consejo:

- Asegúrese de que la correa acanalada en V se adapta ajustadamente a todas las poleas.

144

Vuelva a colocar la polea tensora en su posición inicial. Usa una llave mixta del n.º 17.



145

Sostenga el motor en el área del cárter de aceite. Utilice un gato.



146

Instale el panel de apoyo junto con el radiador de refrigeración del motor.



AUTODOC recomienda:

- Sustitución: bomba de agua & kit correa distribución - SEAT Altea (5P1). No aplique una fuerza excesiva durante la instalación. Esto podría dañar las sujeciones.

147

Atornille las sujeciones del panel de apoyo del radiador de refrigeración del motor. Utilice Torx T27. Utilice una llave de trinquete.



148 Instale el radiador del aire acondicionado.



149 Apriete las sujeciones del radiador del aire acondicionado. Utilice Torx T27. Utilice una llave dinamométrica. Apriételo a un par de 13 Nm.



150 Retire el soporte por debajo del motor.



151 Conecte la tubería inferior de refrigerante.



152 Fije el clip de la manguera inferior de refrigerante.

153 Instale los tubos de la línea de refrigeración del líquido de la transmisión automática.

154 Fije las abrazaderas de los tubos de la línea de refrigeración del líquido de la transmisión automática.

155 Prepare un recipiente para los fluidos.



156 Retire las tapas de los tubos de la línea de refrigeración del líquido de la transmisión automática.



157 Una las mangueras de la dirección asistida hidráulica.



158 Atornille las sujeciones de las mangueras de la dirección asistida hidráulica. Utilice Torx T20. Utilice Torx T27. Utilice una llave de trinquete.

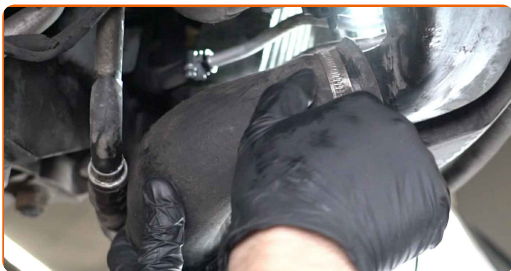


159 Retire el paño de microfibra de la guía de aire del intercooler.



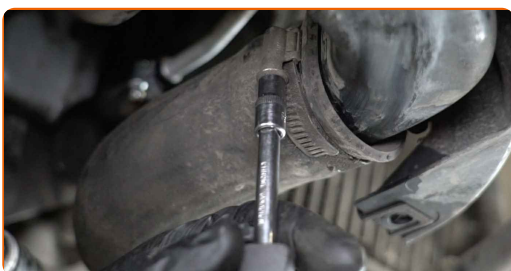
160

Instale el tubo de admisión de aire y fíjelo.



161

Fije la abrazadera en el manguito de admisión de aire. Use un vaso de impacto del n.º 7. Utilice una llave de trinquete.



162

Limpie los tubos de la línea de refrigeración del líquido de la transmisión automática. Utilice un spray de limpieza multiuso.



163

Una la manguera de la línea de refrigeración del líquido de la transmisión automática.



164

Apriete la sujeción de la manguera de la línea de refrigeración del líquido de la transmisión automática. Usa una llave mixta del n.º 19. Usa una llave mixta del n.º 22. Utilice una llave dinamométrica. Respete el par de apriete recomendado.



165

Retire el paño de microfibra de la guía de aire del intercooler.



166

Instale el tubo de admisión de aire y fíjelo.



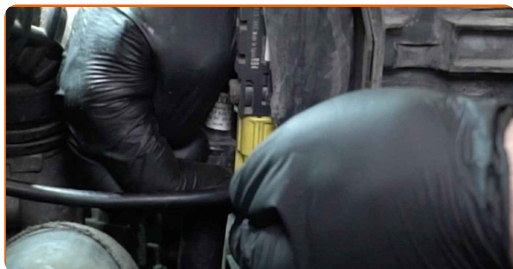
167

Fije la abrazadera en el manguito de admisión de aire. Use un vaso de impacto del n.º 7. Utilice una llave de trinquete.



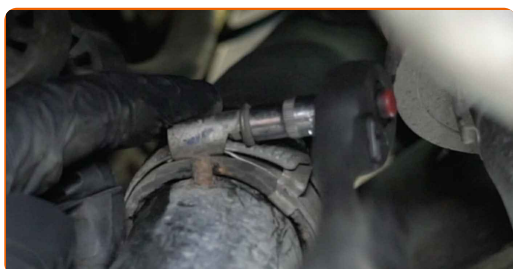
168

Enchufe el conector de los ventiladores de refrigeración del motor.



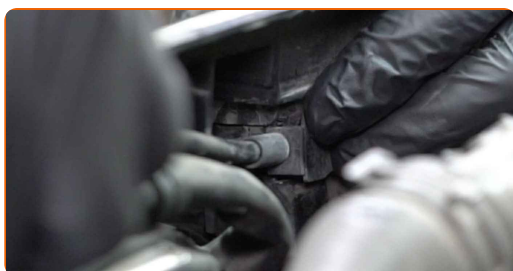
169

Fije la abrazadera en el manguito de admisión de aire. Use un vaso de impacto del n.º 7. Utilice una llave de trinquete.



170

Instale el cable de cierre del capó.



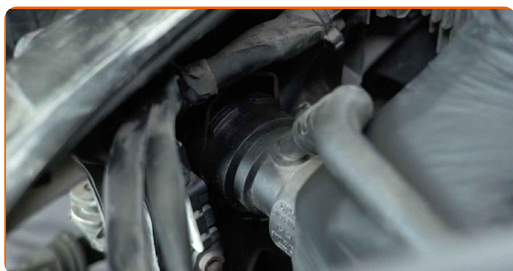
171

Instale el soporte del juego de cables.



172

Una la manguera superior de refrigerante.



173 Fije el clip de la manguera superior de refrigerante.



174 Enchufe el conector de los ventiladores de refrigeración del motor.



175 Instale las guías de aire del radiador.

176 Atornille las sujeciones de las guías de aire del radiador. Utilice Torx T20. Utilice una llave de trinquete.



177 Instale el burlete del capó.



178 Instale la barra de refuerzo del parachoques.



179 Atornille las sujeciones de la barra de refuerzo del parachoques. Use un vaso de impacto del n.º 13. Utilice una llave de trinquete.



180 Eleve el coche utilizando un gato o colocándolo sobre un foso de inspección.

181 Soporte la barra de refuerzo del parachoques. Utilice un gato de transmisión hidráulica.



182 Apriete la sujeción de la barra de refuerzo del parachoques. Use un vaso de impacto del n.º 13. Utilice una llave dinamométrica. Respete el par de apriete recomendado.



183

Retire el soporte de debajo de la barra de refuerzo del parachoques.



AUTODOC recomienda:

- **Sustitución: bomba de agua & kit correa distribución - SEAT Altea (5P1).**
 Descienda el gato de transmisión de forma suave, sin sacudidas, para evitar causar daños a los componentes y mecanismos.

184

Enchufe el conector del claxon.

185

Una el conducto de aire.

186

Enchufe el conector del claxon.

187

Instale el conducto de aire.



188

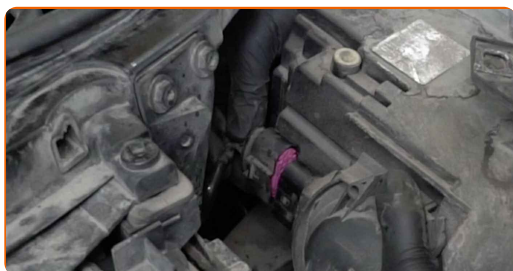
Enchufe el conector del sensor de temperatura de refrigerante.



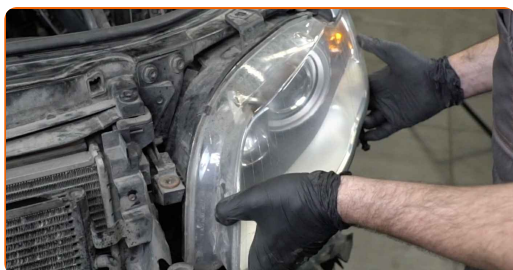
189 Una el cableado del sensor de temperatura de refrigerante.



190 Enchufe los conectores de las bombillas de los faros delanteros.



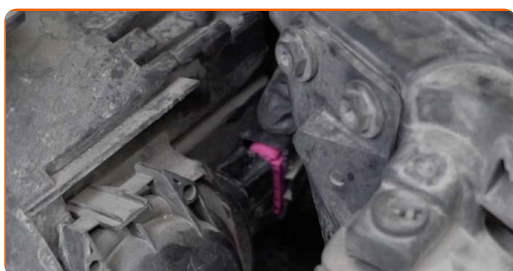
191 Instale el faro delantero.



192 Atornille en las sujeciones del faro delantero. Utilice Torx T27. Utilice una llave de trinquete.



193 Enchufe los conectores de las bombillas de los faros delanteros.



194

Instale el faro delantero.



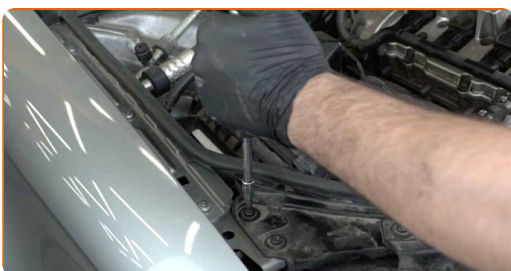
195

Atornille en las sujeciones del faro delantero. Utilice Torx T27. Utilice una llave de trinquete.



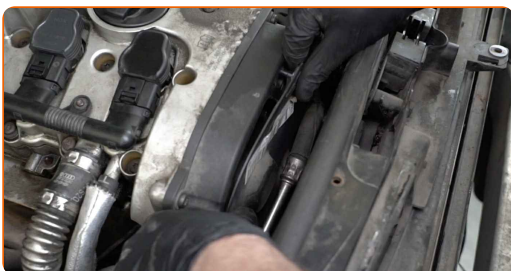
196

Apriete las sujeciones de los faros. Utilice Torx T27. Utilice una llave dinamométrica. Respete el par de apriete recomendado.



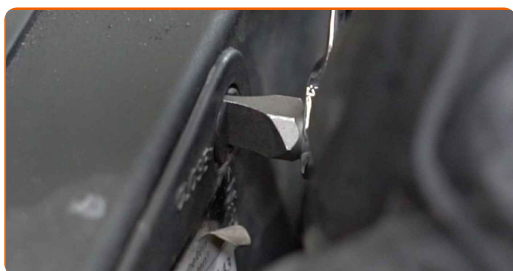
197

Instale la cubierta delantera superior de la correa de distribución.



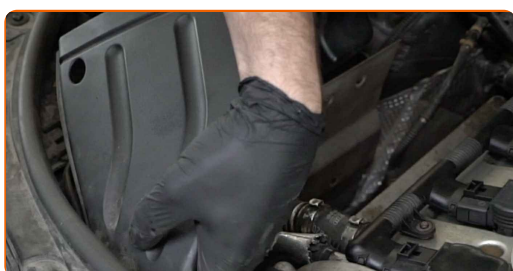
198

Atornille las sujeciones de la cubierta delantera superior de la correa de distribución. Utilice un destornillador plano.



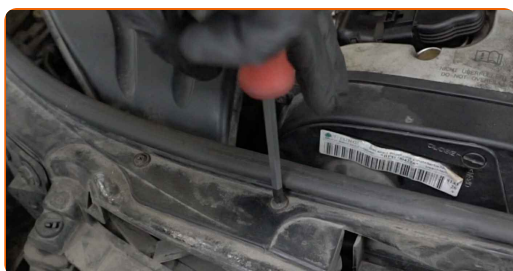
199

Instale el conducto de admisión de aire.



200

Atornille las sujeciones del conducto de admisión de aire. Utilice un destornillador Phillips.



201

Pegue la cinta adhesiva de pintor a los guardabarros del coche para proteger la pintura contra daños provocados durante el desmontaje del parachoques.



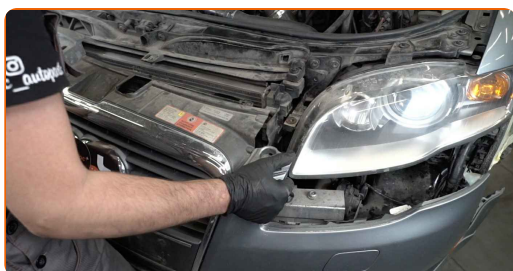
202 Sujete los conectores de los faros antiniebla.



203 Una la manguera del lavafaros.



204 Instale el parachoques en su asiento de montaje. Asegúrese de que escucha un sonido clic indicando que está bloqueado en su lugar.



205 Atornille la sujeciones superiores del intercooler. Utilice Torx T27. Use un vaso de impacto del n.º 10. Utilice una llave de trinquete.

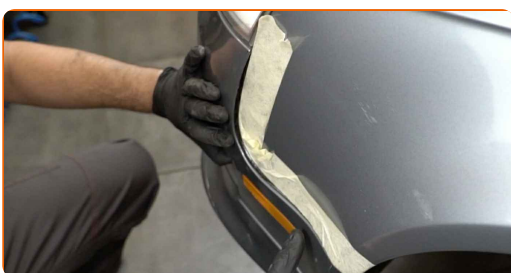


Sustitución: bomba de agua & kit correa distribución - SEAT Altea (5P1).
Consejo:

- Para evitar causar daños a los componentes, sujete el parachoques al atornillar las sujeciones superiores.

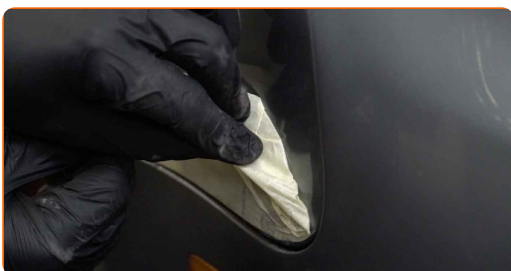
206

Encaje las pinzas laterales del parachoques en su sitio. Asegúrese de que escucha un sonido clic indicando que está bloqueado en su lugar.



207

Retire la cinta de pintor.



208

Atornille las sujeciones que conectan el parachoques con las aletas. Use un vaso de impacto del n.º 10. Utilice una llave de trinquete.



209

Atornille la sujeción del espaciador situado debajo de la barra de refuerzo del parachoques. Utilice Torx T25. Use un vaso de impacto del n.º 10. Utilice una llave de trinquete.



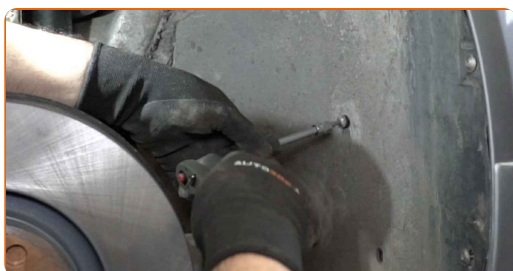
210

Instale el protector del paso de rueda en su asiento de montaje.



211

Instale y apriete las sujeciones de la cubierta del paso de rueda. Utilice Torx T25. Utilice una llave de trinquete.



212

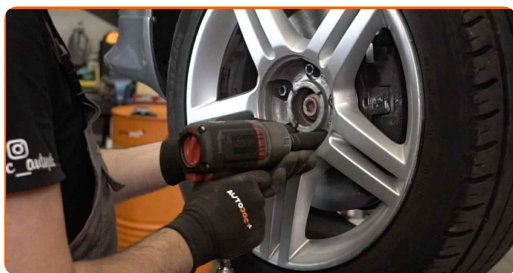
Instale la rueda.



AUTODOC recomienda:

- ¡Importante! Sostenga la rueda mientras atornilla los pernos de sujeción. SEAT Altea (5P1)

213 Atornille los pernos de la rueda. Utilice una llave de impacto para llanta # 17.



214 Baje el automóvil.

215 Asegure las ruedas con cuñas.

216 Apriete los pernos de la rueda usando un patrón entrecruzado. Utilice una llave de impacto para llanta # 17. Utilice una llave dinamométrica. Apriételo a un par de 120 Nm.



217 Retire los gatos y las cuñas.

218 Retire la tapa del depósito de refrigerante.



219 Inserte el embudo.



220

Eche refrigerante en el depósito de refrigerante.



Sustitución: bomba de agua & kit correa distribución - SEAT Altea (5P1). Los profesionales recomiendan:

- Utilice solamente el refrigerante recomendado por el fabricante.
- El nivel de refrigerante debería encontrarse en la marca MAX.
- Espere hasta que el aire salga del sistema.

221

Desenrosque el tornillo de purga del sistema de refrigeración. Use un vaso de impacto del n.º 10. Utilice una llave de trinquete. Espere hasta que el aire salga del sistema.



222

Desenrosque la tapa del depósito de la dirección asistida hidráulica. Retire la tapa del depósito de la dirección asistida hidráulica.



223

Llene el depósito de la dirección asistida hidráulica con líquido.



Sustitución: bomba de agua & kit correa distribución - SEAT Altea (5P1).
Consejo de AUTODOC:

- Utilice el líquido de la dirección asistida hidráulica que recomiende el fabricante del automóvil.
- El nivel de líquido de la dirección asistida hidráulica debe encontrarse en la marca MAX del depósito.

224

Conecte los terminales a la batería.



Sustitución: bomba de agua & kit correa distribución - SEAT Altea (5P1).
AUTODOC recomienda:

- ¡Tenga cuidado! No mezcle los terminales positivos y negativos de la batería del coche.

225

Atornille las sujeciones de los terminales de la batería. Use un vaso de impacto del n.º 10. Utilice una llave de trinquete.



226

Pongan en marcha el motor por unos minutos. Esto debe efectuarse para eliminar el aire residual del sistema de refrigeración y para comprobar el correcto funcionamiento de los componentes.

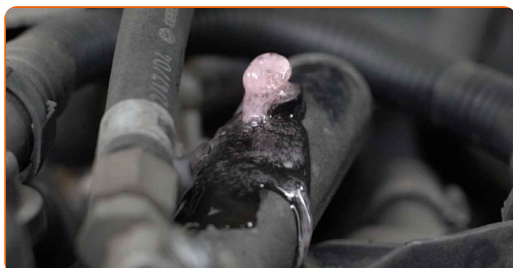


227

Apague el motor.

228

Compruebe el nivel de refrigerante. Si fuera necesario, proceda a llenarlo hasta el nivel requerido.



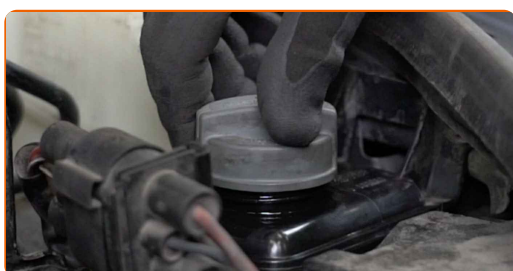
¡Por favor, tenga esto en cuenta!

- El nivel de refrigerante debería encontrarse en la marca MAX.

- 229** Atornille el tornillo de purga del sistema de refrigeración. Use un vaso de impacto del n.º 10. Utilice una llave de trinquete.



- 230** Coloque la tapa del depósito de la dirección asistida hidráulica.



- 231** Atornille la tapa del depósito de la dirección asistida hidráulica.

- 232** Instale la tapa del depósito de refrigerante.

- 233** Enrosque la tapa del depósito de refrigerante.



- 234** Instale la tapa decorativa del motor y ciérrela.

AUTODOC recomienda:

- Sustitución: bomba de agua & kit correa distribución - SEAT Altea (5P1). No aplique una fuerza excesiva durante la instalación. Esto podría causar daños a la pieza.
- Asegúrese de que la cubierta del motor esté bien asentada. No debería desplazarse con respecto a las sujeciones guía.

235

Retire el protector de aletas del guardabarros.

236

Cierre la capota.

Sustitución: bomba de agua & kit correa distribución - SEAT Altea (5P1). Los expertos de AUTODOC recomiendan:

- Asegúrese de registrar el kilometraje en el que usted ha sustituido la correa de distribución y los kits de bomba de agua.

¡BIEN HECHO! 

[VER MÁS TUTORIALES](#)

AUTODOC – LAS PIEZAS DE REPUESTO DE CALIDAD Y ASEQUIBLES ONLINE

APLICACIÓN PARA MÓVIL AUTODOC: ATRAPE GRANDES OFERTAS Y REALICE COMPRAS CÓMODAMENTE



+ AUTODOC

GET IT ON  **Google Play**

 **Download on the App Store**

Download

UNA ENORME SELECCIÓN DE PIEZAS DE REPUESTO PARA SU COCHE

BOMBA DE AGUA & KIT CORREA DISTRIBUCIÓN: UNA AMPLIA SELECCIÓN

RESPONSABILIDAD:

El documento contiene sólo los consejos y las recomendaciones que pueden ser útiles para Usted durante las obras de reparación y sustitución. AUTODOC no se responsabiliza por cualquier daño, detrimento y acto dañoso de la propiedad ocasionados durante las obras de reparación y sustitución como consecuencia del uso e interpretación incorrectos de la información proporcionada.

AUTODOC no se responsabiliza por cualesquier falta e imprecisión posibles en esta instrucción. La información proporcionada sirve exclusivamente para la familiarización y no puede sustituir la consulta de los especialistas.

AUTODOC no se responsabiliza por el uso incorrecto y de riesgo con daño del equipo de reparación, las herramientas y las piezas de recambio de coches. AUTODOC insiste en proceder con cuidado y seguir las normas de seguridad durante la realización de cualquier obra de reparación y sustitución. Recuerden que el uso de las piezas de recambio de mala calidad no le garantiza el nivel necesario de seguridad en las carreteras.

© Copyright 2022. Todos los contenidos de esta página web, especialmente textos, fotografías y gráficos, son protegidos por las leyes de copyright. Todos los derechos, entre los que se incluye la copia, divulgación a terceros, edición y traducción son propiedad de AUTODOC GmbH.