



Cómo cambiar: junta
homocinética - **SEAT**
Altea XL (5P5, 5P8) | Guía
de sustitución

VÍDEO TUTORIAL SIMILAR



Este vídeo muestra el procedimiento de sustitución de una pieza similar en otro vehículo

¡Importante!

Este procedimiento de sustitución puede ser utilizado para:

SEAT Altea XL (5P5, 5P8) 1.6, SEAT Altea XL (5P5, 5P8) 2.0 FSI, SEAT Altea XL (5P5, 5P8) 1.9 TDI, SEAT Altea XL (5P5, 5P8) 1.4 TSI, SEAT Altea XL (5P5, 5P8) 1.6 Multifuel, SEAT Altea XL (5P5, 5P8) 1.6 TDI, SEAT Altea XL (5P5, 5P8) 1.2 TSI, SEAT Altea XL (5P5, 5P8) 1.6 LPG

Los pasos a efectuar pueden variar ligeramente dependiendo del diseño del vehículo.

Este tutorial ha sido creado basándose en el procedimiento de sustitución de una pieza de coche similar en: VW Caddy III Furgón (2KA, 2KH, 2CA, 2CH) 2.0 SDI

SUSTITUCIÓN: JUNTA HOMOCINÉTICA - SEAT ALTEA XL (5P5, 5P8). HERRAMIENTAS USTED NECESITA:



- Cepillo de alambre
- Aerosol WD-40
- Spray limpiador multiuso
- Limpiador de frenos
- Grasa de cobre
- Llave dinamométrica
- Llave de vaso n° 16
- Llave de vaso n° 19
- Llave de vaso n° 27
- Llave de impacto para llantas n.º 17
- Llave de trinquete
- Llave giramachos
- Juego de cubos y rodamientos
- Destornillador plano
- Alicates para abrazadera clic-R
- Martillo
- Extractor de juntas homocinéticas
- Palanca
- Gato de transmisión hidráulica
- Cuñas para ruedas

Comprar herramientas

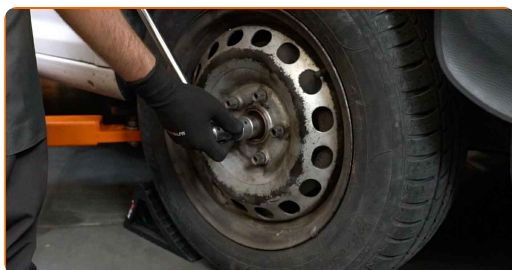
Sustitución: junta homocinética - SEAT Altea XL (5P5, 5P8). Consejo de AUTODOC:

- El procedimiento de sustitución de la junta homocinética es el mismo para los palieres izquierdo y derecho.
- Sustituya las juntas homocinéticas de los palieres por parejas.
- Por favor, tenga en cuenta: todos los trabajos en el coche - SEAT Altea XL (5P5, 5P8) - deberían ser efectuados con el motor apagado.

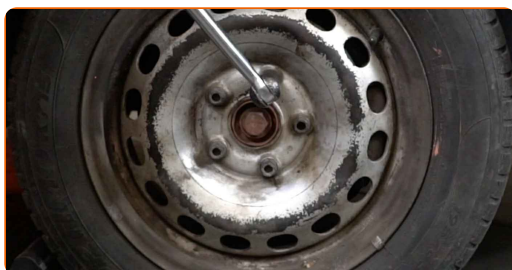
LLEVE A CABO LA SUSTITUCIÓN MANTENIENDO EL SIGUIENTE ORDEN:

1 Asegure las ruedas con cuñas.

2 Afloje la sujeción del eje de transmisión. Use un vaso de impacto del n.º 27. Utilice una llave giramachos.



3 Afloje los pernos de fijación de la rueda. Utilice una llave de impacto para llanta # 17.



4 Levante la parte delantera del automóvil y fije la posición sobre los pedestales.

5 Desatornille los pernos de la rueda.



AUTODOC recomienda:

- ¡Importante! Sostenga la rueda mientras desenrosca los pernos de sujeción.
SEAT Altea XL (5P5, 5P8)

6 Retire la rueda.



7 Limpie las sujeciones de la bieleta o enlace estabilizador. Use un cepillo de alambre. Use el aerosol WD-40.



8 Desatornille la sujeción que conecta la bieleta de barra estabilizadora al amortiguador. Use un vaso de impacto del n.º 19. Utilice una llave de trinquete.



9 Retire el enlace estabilizador de estabilidad transversal.



10 Retire el perno de sujeción.

11 Limpie las sujeciones que conectan la rótula al brazo de control de la suspensión. Use un cepillo de alambre. Use el aerosol WD-40.



12 Desenrosque la fijación que conecta la rótula al brazo de control de la suspensión. Use un vaso de impacto del n.º 16. Utilice una llave de trinquete.



13 Desconecte la bisagra esférica del brazo.



14 Separe el eje de transmisión de la mangueta de dirección.



Sustitución: junta homocinética - SEAT Altea XL (5P5, 5P8). Los profesionales recomiendan:

- Asegúrese de que el eje de transmisión no esté descargado (cuando el vehículo está elevado por un gato).

15 Sostenga el muñón de dirección. Utilice un gato de transmisión hidráulica.



16 Limpie las abrazaderas del fuelle de la junta homocinética. Use un cepillo de alambre. Use el aerosol WD-40.



17 Desmonte las abrazaderas del fuelle de la junta homocinética. Use una palanca.



18 Desmonte el fuelle de la junta homocinética.



19 Fije el extractor de juntas homocinéticas.



20 Instale y apriete el perno del eje de transmisión. Use un vaso de impacto del n.º 27. Utilice una llave de trinquete.



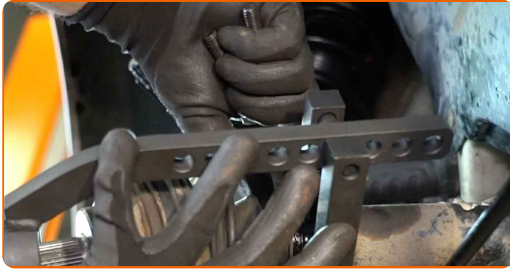
21 Desmonte la junta homocinética. Utilice un extractor de juntas homocinéticas.

22 Desensrosque la fijación que conecta el eje de transmisión al cubo de la rueda.



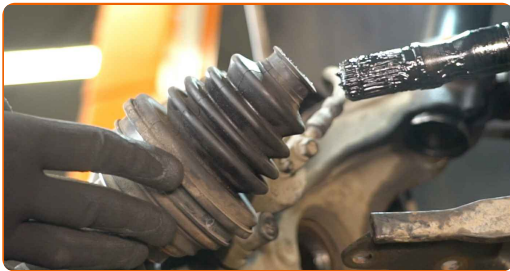
23

Retire el perno de sujeción.



24

Retire la junta homocinética junto con su fuelle.



25

Limpié el asiento de montaje de la junta homocinética. Utilice un spray de limpieza multiuso.



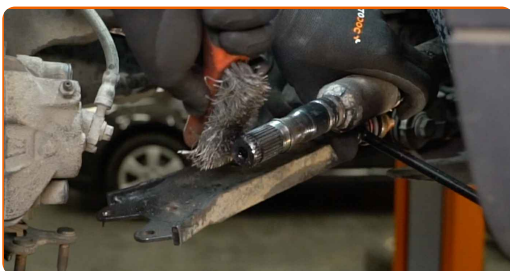
26

Retire el anillo de seguridad de la junta homocinética. Utilice un destornillador plano.



27

Limpié las ranuras de la junta homocinética del eje de transmisión. Use un cepillo de alambre. Utilice un spray de limpieza multiuso.



28 Instale el fuelle de la junta homocinética en el palier.



29 Instale el anillo de seguridad de la junta homocinética.



30 Envuelva la junta homocinética con la grasa suministrada en el kit.



31 Mueva el anillo interior de la nueva junta homocinética de un lado a otro para así prepararla para su funcionamiento.



32 Instale la nueva junta homocinética. Utilice un juego de cubos y rodamientos. Utilice un martillo.



33 Instale el fuelle en la junta homocinética.



34 Fije las abrazaderas del fuelle de la junta homocinética. Utilice un destornillador plano. Utilice alicates para abrazaderas clic-R. Utilice un martillo.



35 Tratar las acanaladuras de la junta homocinética del eje de transmisión. Use grasa de cobre.



36 Limpie el asiento de montaje de la rótula. Use un cepillo de alambre. Use el aerosol WD-40.



37 Retire la cazoleta de por debajo del muñón de dirección.

AUTODOC recomienda:

- Sustitución: junta homocinética - SEAT Altea XL (5P5, 5P8). Descienda el gato de transmisión de forma suave, sin sacudidas, para evitar causar daños a los componentes y mecanismos.

38

Instale el árbol de impulsión.



39

Sujete la rótula al brazo de control.



40

Atornille la sujeción que conecta la rótula al brazo de control. Use un vaso de impacto del n.º 16. Utilice una llave de trinquete.



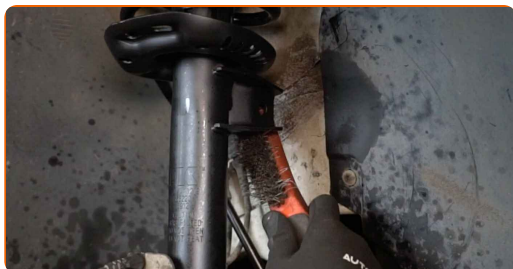
41 Instale y apriete el perno del eje de transmisión. Use un vaso de impacto del n.º 27. Utilice una llave de trinquete.



42 Apriete las sujeciones que conectan la rótula al brazo de control. Use un vaso de impacto del n.º 16. Utilice una llave dinamométrica. Apriételo a un par de 60 Nm.



43 Limpie los asientos de montaje de la bieleta de barra estabilizadora. Use un cepillo de alambre. Use el aerosol WD-40.



44 Instale la barra del estabilizador de estabilidad transversal.

45 Apriete la sujeción que conecta la bieleta de barra estabilizadora al amortiguador. Use un vaso de impacto del n.º 19. Utilice una llave dinamométrica. Apriételo a un par de 60 Nm.



- 46** Trate las sujeciones del amortiguador. Trate las sujeciones de la rótula. Trate todas las juntas de la bieleta o enlace estabilizador. Use grasa de cobre.



- 47** Limpie el asiento de montaje de la llanta de la rueda. Use un cepillo de alambre.



- 48** Trate la superficie donde el disco del freno entra en contacto con la llanta de la rueda. Use grasa de cobre.



- 49** Limpie la superficie de la pinza del freno. Use un limpiador de frenos.



AUTODOC recomienda:

- Sustitución: junta homocinética - SEAT Altea XL (5P5, 5P8). Después de haber aplicado el spray, espere unos minutos.

50

Instale la rueda.



AUTODOC recomienda:

- ¡Advertencia! Para evitar lesiones, debe sostener la rueda mientras atornilla los pernos de sujeción del coche. SEAT Altea XL (5P5, 5P8)

51

Atornille los pernos de la rueda. Utilice una llave de impacto para llanta # 17.



52

Baje el automóvil.



53

Apriete el perno que conecta el eje de transmisión al cubo de la rueda. Use un vaso de impacto del n.º 27. Utilice una llave dinamo métrica. Apriételo a un par de 200 Nm.+180°



AUTODOC recomienda:

- ¡Importante! Asegúrese de utilizar elementos de sujeción nuevos.

54

Apriete los pernos de la rueda usando un patrón entrecruzado. Utilice una llave de impacto para llanta # 17. Utilice una llave dinamométrica. Apriételo a un par de 120 Nm.



55

Retire los gatos y las cuñas.



¡BIEN HECHO! 

VER MÁS TUTORIALES

AUTODOC – LAS PIEZAS DE REPUESTO DE CALIDAD Y ASEQUIBLES ONLINE

APLICACIÓN PARA MÓVIL AUTODOC: ATRAPE GRANDES OFERTAS Y REALICE COMPRAS CÓMODAMENTE



+ AUTODOC

GET IT ON  **Google Play**

 **Download on the App Store**

Download

UNA ENORME SELECCIÓN DE PIEZAS DE REPUESTO PARA SU COCHE

JUNTA HOMOCINÉTICA: UNA AMPLIA SELECCIÓN

RESPONSABILIDAD:

El documento contiene sólo los consejos y las recomendaciones que pueden ser útiles para Usted durante las obras de reparación y sustitución. AUTODOC no se responsabiliza por cualquier daño, detrimento y acto dañoso de la propiedad ocasionados durante las obras de reparación y sustitución como consecuencia del uso e interpretación incorrectos de la información proporcionada.

AUTODOC no se responsabiliza por cualesquier falta e imprecisión posibles en esta instrucción. La información proporcionada sirve exclusivamente para la familiarización y no puede sustituir la consulta de los especialistas.

AUTODOC no se responsabiliza por el uso incorrecto y de riesgo con daño del equipo de reparación, las herramientas y las piezas de recambio de coches. AUTODOC insiste en proceder con cuidado y seguir las normas de seguridad durante la realización de cualquier obra de reparación y sustitución. Recuerden que el uso de las piezas de recambio de mala calidad no le garantiza el nivel necesario de seguridad en las carreteras.

© Copyright 2022. Todos los contenidos de esta página web, especialmente textos, fotografías y gráficos, son protegidos por las leyes de copyright. Todos los derechos, entre los que se incluye la copia, divulgación a terceros, edición y traducción son propiedad de AUTODOC GmbH.