



Cómo cambiar: filtros de  
aire - **SEAT AROSA (6H)** |  
Guía de sustitución

## VÍDEO TUTORIAL SIMILAR



Este vídeo muestra el procedimiento de sustitución de una pieza similar en otro vehículo

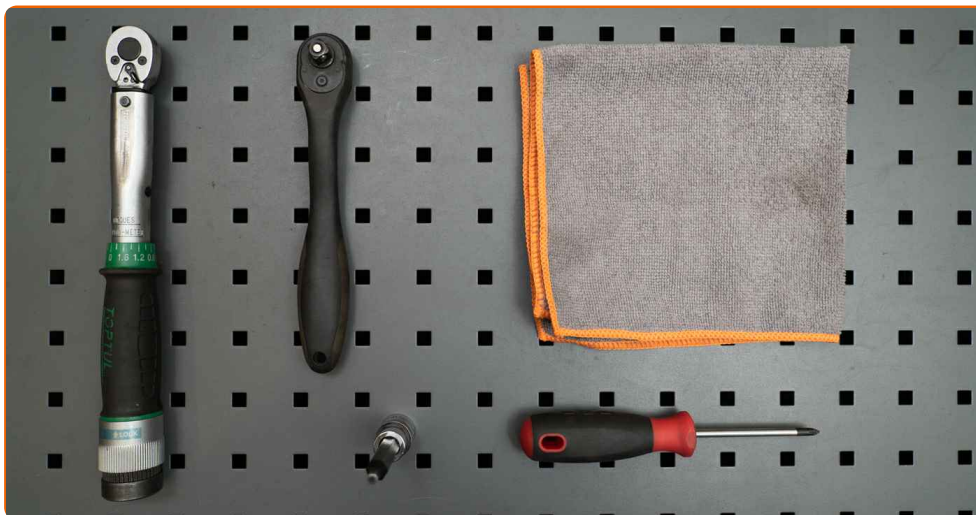
### ¡Importante!

Este procedimiento de sustitución puede ser utilizado para:  
SEAT AROSA (6H) 1.0, SEAT AROSA (6H) 1.4

Los pasos a efectuar pueden variar ligeramente dependiendo del diseño del vehículo.

Este tutorial ha sido creado basándose en el procedimiento de sustitución de una pieza de coche similar en: VW Lupo (6X1, 6E1) 1.0

SUSTITUCIÓN: FILTROS DE AIRE - SEAT AROSA (6H).  
HERRAMIENTAS QUE PODRÍA NECESITAR:



- Llave dinamométrica
- Broca HEXagonal no. H5
- Llave de trinquete
- Destornillador Philips
- Toalla de microfibra
- Cubreguardabarros

**Comprar herramientas**

Sustitución: filtros de aire - SEAT AROSA (6H). Consejo de los expertos de AUTODOC:

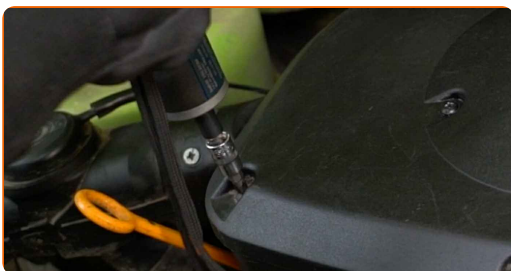
- Respete los plazos, las recomendaciones y los requisitos de uso de las piezas de recambio proporcionados por el fabricante.
- Por favor, tenga en cuenta: todos los trabajos en el coche - SEAT AROSA (6H) - deberían ser efectuados con el motor apagado.

**LLEVE A CABO LA SUSTITUCIÓN MANTENIENDO EL SIGUIENTE ORDEN:**

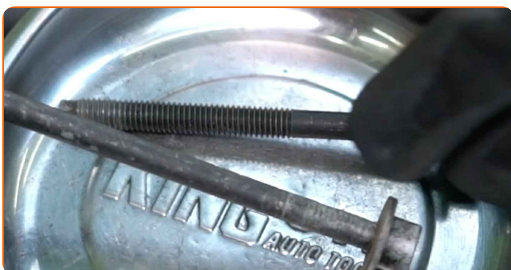
**1** Abra la capota.

**2** Utilice un protector de aletas para evitar daños en la pintura y en las partes de plástico del automóvil.

**3** Afloje los tornillos de sujeción de la cubierta del filtro de aire. Utilice un destornillador Phillips. Use Vaso HEX No. H5. Utilice una llave de trinquete.



**4** Retire los pernos de sujeción.



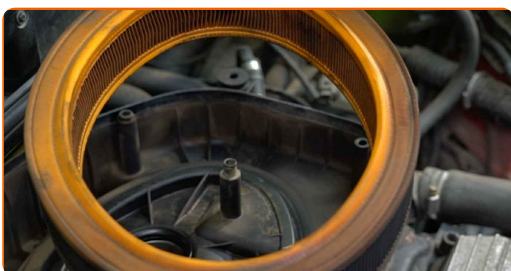
**5** Retire la tapa del filtro de aire.



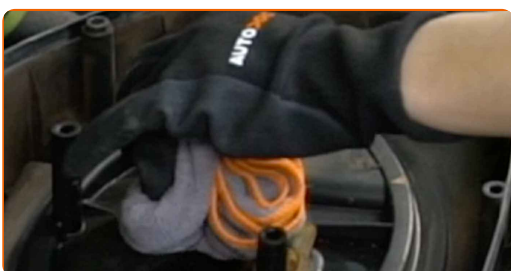
**AUTODOC recomienda:**

- Sustitución: filtros de aire - SEAT AROSA (6H). No aplique una fuerza excesiva al retirar la pieza, ya que esto podría dañarla.

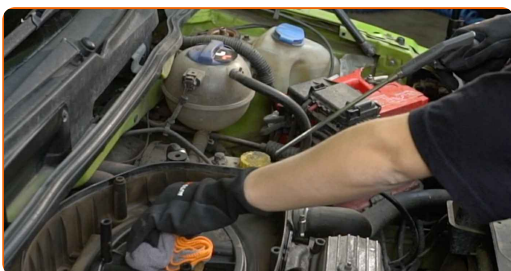
**6** Saque de la carcasa del filtro el elemento filtrante de recambio.



**7** Cubra el manguito de admisión de aire con una toalla de microfibra para evitar que el polvo y la suciedad penetren en el sistema.

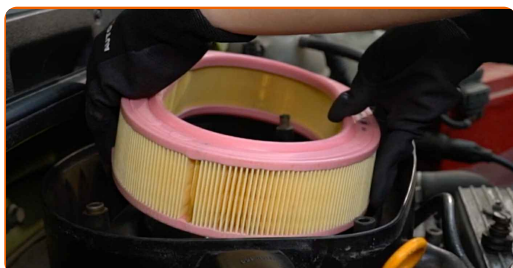


**8** Limpie la cubierta y la carcasa del filtro de aire.



**9** Retire la toalla de microfibra del manguito de admisión de aire.

**10** Inserte en la carcasa del filtro el nuevo elemento filtrante. Asegúrese de que el borde del filtro encaje firmemente en la carcasa.



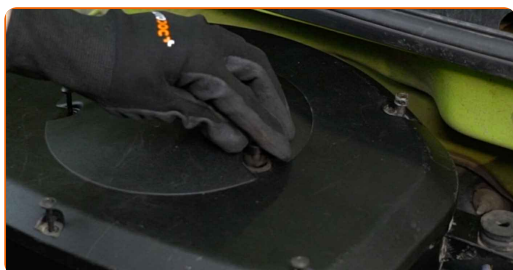
**AUTODOC recomienda:**

- Verifique la posición correcta del elemento filtrante. Evite su deformación.
- ¡Atención! Utilice filtros de calidad - SEAT AROSA (6H).
- Durante la instalación, asegúrese de evitar que el polvo y la suciedad entren en la carcasa del filtro de aire.

**11** Instale la tapa del filtro de aire. Fíjela.



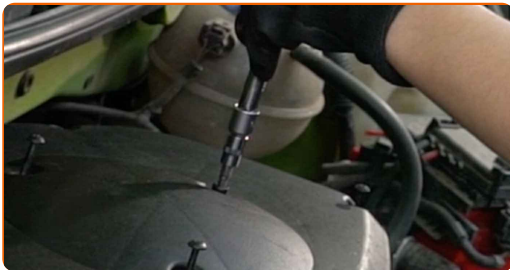
**12** Instale los pernos de sujeción.



- 13** Atornille los tornillos de sujeción de la cubierta del filtro de aire. Utilice un destornillador Phillips. Use Vaso HEX No. H5. Utilice una llave de trinquete.



- 14** Apriete los tornillos de fijación de la tapa del filtro de aire. Use Vaso HEX No. H5. Utilice una llave dinamométrica. Apriételo a un par de 8 Nm.



- 15** Retire el protector de aletas del guardabarros.

- 16** Cierre la capota.

**¡BIEN HECHO!** 

**VER MÁS TUTORIALES**

# AUTODOC – LAS PIEZAS DE REPUESTO DE CALIDAD Y ASEQUIBLES ONLINE

**APLICACIÓN PARA MÓVIL AUTODOC: ATRAPE GRANDES OFERTAS Y REALICE COMPRAS CÓMODAMENTE**



**+ AUTODOC**

GET IT ON **Google Play**

Download on the **App Store**

**Download**

**UNA ENORME SELECCIÓN DE PIEZAS DE REPUESTO PARA SU COCHE**

**FILTROS DE AIRE: UNA AMPLIA SELECCIÓN**

## **RESPONSABILIDAD:**

El documento contiene sólo los consejos y las recomendaciones que pueden ser útiles para Usted durante las obras de reparación y sustitución. AUTODOC no se responsabiliza por cualquier daño, detrimento y acto dañoso de la propiedad ocasionados durante las obras de reparación y sustitución como consecuencia del uso e interpretación incorrectos de la información proporcionada.

AUTODOC no se responsabiliza por cualesquier falta e imprecisión posibles en esta instrucción. La información proporcionada sirve exclusivamente para la familiarización y no puede sustituir la consulta de los especialistas.

AUTODOC no se responsabiliza por el uso incorrecto y de riesgo con daño del equipo de reparación, las herramientas y las piezas de recambio de coches. AUTODOC insiste en proceder con cuidado y seguir las normas de seguridad durante la realización de cualquier obra de reparación y sustitución. Recuerden que el uso de las piezas de recambio de mala calidad no le garantiza el nivel necesario de seguridad en las carreteras.

© Copyright 2022. Todos los contenidos de esta página web, especialmente textos, fotografías y gráficos, son protegidos por las leyes de copyright. Todos los derechos, entre los que se incluye la copia, divulgación a terceros, edición y traducción son propiedad de AUTODOC GmbH.