



Cómo cambiar: bieletas de suspensión de la parte delantera - **SEAT AROSA (6H)** | Guía de sustitución

## VÍDEO TUTORIAL SIMILAR



Este vídeo muestra el procedimiento de sustitución de una pieza similar en otro vehículo

### ¡Importante!

Este procedimiento de sustitución puede ser utilizado para:

SEAT AROSA (6H) 1.0, SEAT AROSA (6H) 1.4, SEAT AROSA (6H) 1.7 SDI, SEAT AROSA (6H) 1.4 16V, SEAT AROSA (6H) 1.4 TDI

Los pasos a efectuar pueden variar ligeramente dependiendo del diseño del vehículo.

Este tutorial ha sido creado basándose en el procedimiento de sustitución de una pieza de coche similar en: VW Lupo (6X1, 6E1) 1.4 TDI

SUSTITUCIÓN: BIELETAS DE SUSPENSIÓN - SEAT AROSA (6H). HERRAMIENTAS USTED NECESITA:



- Cepillo de alambre
- Aerosol WD-40
- Limpiador de frenos
- Grasa de cobre
- Llave de vaso n° 13
- Llave de impacto para llantas n.º 17
- Llave de trinquete
- Llave dinamométrica
- Palanca
- Cuñas para ruedas

**Comprar herramientas**

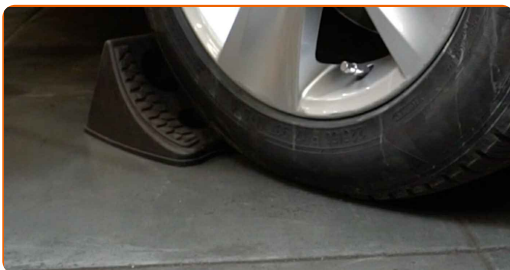
**Sustitución: bieletas de suspensión - SEAT AROSA (6H). Consejo de los expertos de AUTODOC:**

- Sustituya la bieleta o enlace estabilizador delantero en un SEAT AROSA (6H) por pares.
- El procedimiento de sustitución es idéntico para ambas bieletas de un mismo eje.
- Todo el trabajo debería ser realizado con el motor parado.

**LLEVE A CABO LA SUSTITUCIÓN MANTENIENDO EL SIGUIENTE ORDEN:**

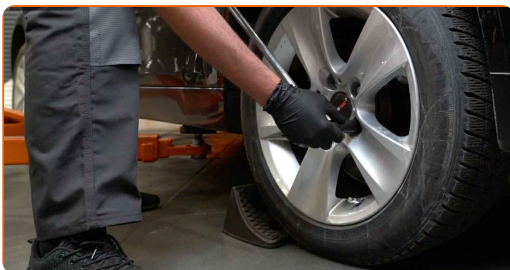
1

Asegure las ruedas con cuñas.



2

Afloje los pernos de fijación de la rueda. Utilice una llave de impacto para llanta # 17.



3

Levante la parte delantera del automóvil y fije la posición sobre los pedestales.

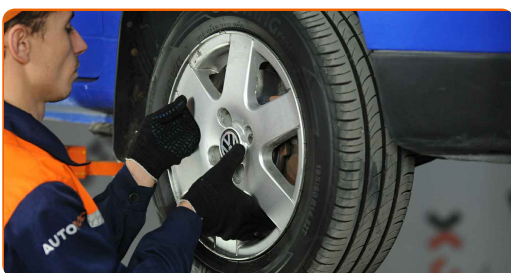
**4** Desatornille los pernos de la rueda.



Sustitución: bieletas de suspensión - SEAT AROSA (6H). Consejo:

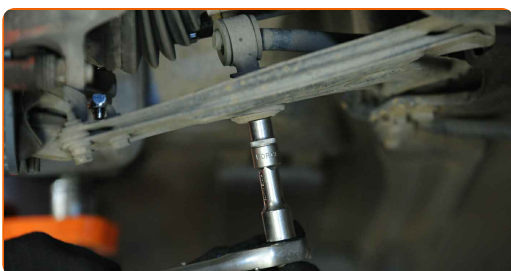
- Para evitar lesiones, sostenga la rueda cuando desatornille los pernos.

**5** Retire la rueda.

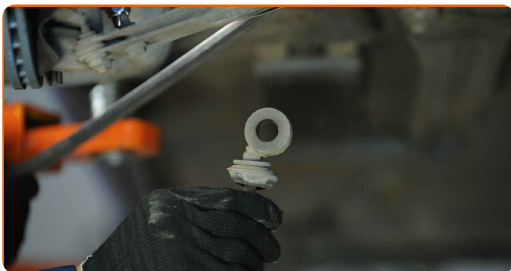


**6** Limpie las sujeciones de la bieleta o enlace estabilizador. Use un cepillo de alambre. Use el aerosol WD-40.

**7** Desenrosque la sujeción que conecta la barra estabilizadora con el brazo de control. Use un vaso de impacto del n.º 13. Utilice una llave de trinquete.



**8** Retire el enlace estabilizador de estabilidad transversal. Use una palanca.



**9** Limpie los asientos de montaje de la bieleta de barra estabilizadora. Use un cepillo de alambre. Use el aerosol WD-40.

**10** Instale la barra nueva, atornille las fijaciones. Use una palanca.

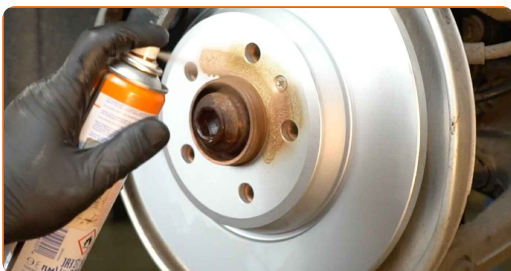


**11** Apriete la sujeción que conecta la barra estabilizadora con el brazo de control. Use un vaso de impacto del n.º 13. Utilice una llave dinamométrica. Apriételo a un par de 25 Nm.



**12** Trate todas las juntas de la bieleta o enlace estabilizador. Use grasa de cobre.

**13** Trate la superficie donde el disco del freno entra en contacto con la llanta de la rueda. Use grasa de cobre.



14

Limpie la superficie de la pinza del freno. Use un limpiador de frenos.



Sustitución: bieletas de suspensión - SEAT AROSA (6H). Los expertos de AUTODOC recomiendan:

- Después de aplicar el aerosol, espere unos minutos.

15

Instale la rueda.



AUTODOC recomienda:

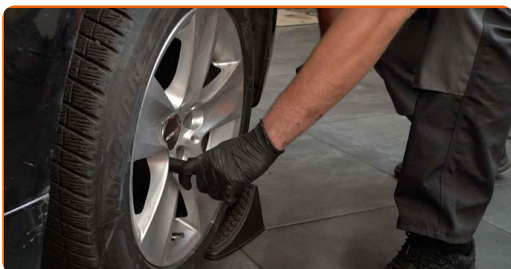
- ¡Importante! Sostenga la rueda mientras atornilla los pernos de sujeción. SEAT AROSA (6H)

16

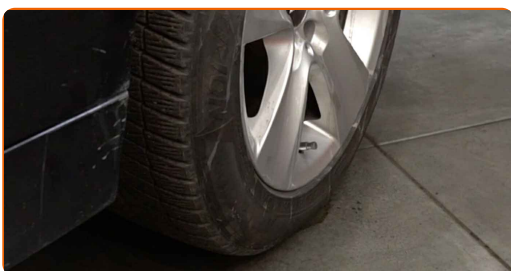
Atornille los pernos de la rueda. Utilice una llave de impacto para llanta # 17.



- 17 Baje el automóvil y, manteniendo el orden cruzado, apriete los pernos de fijación de las ruedas. Utilice una llave de impacto para llanta # 17. Utilice una llave dinamométrica. Apriételo a un par de 110 Nm.



- 18 Retire los gatos y las cuñas.



¡BIEN HECHO! 

[VER MÁS TUTORIALES](#)



# AUTODOC – LAS PIEZAS DE REPUESTO DE CALIDAD Y ASEQUIBLES ONLINE

**APLICACIÓN PARA MÓVIL AUTODOC: ATRAPE GRANDES OFERTAS Y REALICE COMPRAS CÓMODAMENTE**



**+ AUTODOC**

GET IT ON **Google Play**

Download on the **App Store**

**Download**

**UNA ENORME SELECCIÓN DE PIEZAS DE REPUESTO PARA SU COCHE**

**BIELETAS DE SUSPENSIÓN: UNA AMPLIA SELECCIÓN**

## **RESPONSABILIDAD:**

El documento contiene sólo los consejos y las recomendaciones que pueden ser útiles para Usted durante las obras de reparación y sustitución. AutoDoc no se responsabiliza por cualquier daño, detrimento y acto dañoso de la propiedad ocasionados durante las obras de reparación y sustitución como consecuencia del uso e interpretación incorrectos de la información proporcionada.

AutoDoc no se responsabiliza por cualesquier falta e imprecisión posibles en esta instrucción. La información proporcionada sirve exclusivamente para la familiarización y no puede sustituir la consulta de los especialistas.

AutoDoc no se responsabiliza por el uso incorrecto y de riesgo con daño del equipo de reparación, las herramientas y las piezas de recambio de coches. AutoDoc insiste en proceder con cuidado y seguir las normas de seguridad durante la realización de cualquier obra de reparación y sustitución. Recuerden que el uso de las piezas de recambio de mala calidad no le garantiza el nivel necesario de seguridad en las carreteras.

© Copyright 2022. Todos los contenidos de esta página web, especialmente textos, fotografías y gráficos, son protegidos por las leyes de copyright. Todos los derechos, entre los que se incluye la copia, divulgación a terceros, edición y traducción son propiedad de Autodoc GmbH.