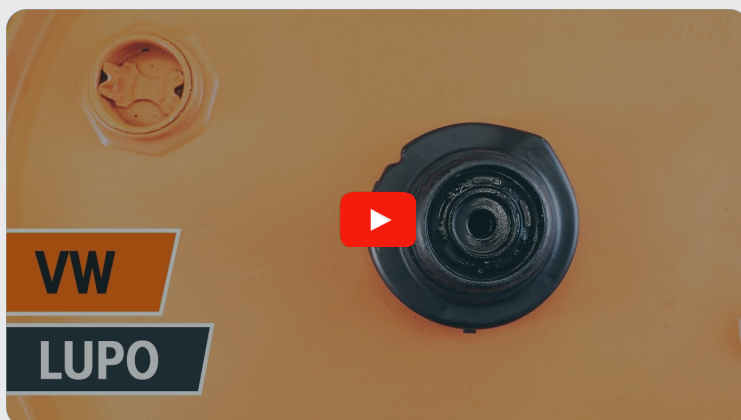




Cómo cambiar: copelas
del amortiguador de la
parte delantera - **SEAT**
AROSA (6H) | Guía de
sustitución

VÍDEO TUTORIAL SIMILAR



Este vídeo muestra el procedimiento de sustitución de una pieza similar en otro vehículo

¡Importante!

Este procedimiento de sustitución puede ser utilizado para:

SEAT AROSA (6H) 1.0, SEAT AROSA (6H) 1.4, SEAT AROSA (6H) 1.7 SDI, SEAT AROSA (6H) 1.4 16V, SEAT AROSA (6H) 1.4 TDI

Los pasos a efectuar pueden variar ligeramente dependiendo del diseño del vehículo.

Este tutorial ha sido creado basándose en el procedimiento de sustitución de una pieza de coche similar en: VW Lupo (6X1, 6E1) 1.4 TDI

SUSTITUCIÓN: COPELAS DEL AMORTIGUADOR - SEAT AROSA (6H). LISTA DE LAS HERRAMIENTAS QUE VA A NECESITAR:



- Cepillo de alambre
- Aerosol WD-40
- Limpiador de frenos
- Grasa de cobre
- Llave Combinada n.º 18
- Llave Combinada n.º 21
- Llave de vaso n.º 18
- Llave de vaso n.º 21
- Broca hexagonal No. H7
- Llave de impacto para llantas n.º 17
- Llave de trinquete
- Llave dinamométrica
- Destornillador Plano
- Compresor hidráulico de muelles de amortiguador
- Alicates para bomba de agua
- Cubreguardabarros
- Cuñas para ruedas

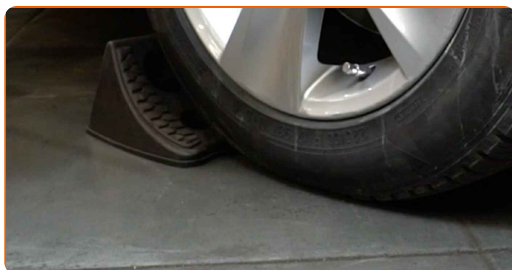
Comprar herramientas

Sustitución: copelas del amortiguador - SEAT AROSA (6H). Consejo de los expertos de AUTODOC:

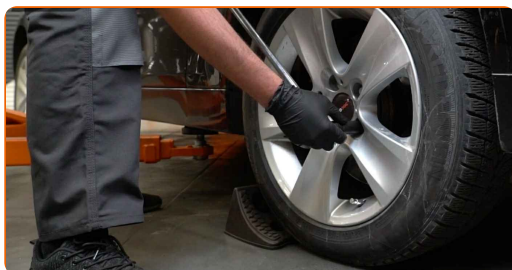
- El procedimiento de reemplazo es idéntico para los soportes de los puntales amortiguadores izquierdo y derecho de la suspensión delantera.
- Todos los soportes de los amortiguadores delanteros deberían ser reemplazados simultáneamente.
- Por favor, tenga en cuenta: todos los trabajos en el coche - SEAT AROSA (6H) - deberían ser efectuados con el motor apagado.

LLEVE A CABO LA SUSTITUCIÓN MANTENIENDO EL SIGUIENTE ORDEN:

1 Asegure las ruedas con cuñas.



2 Afloje los pernos de fijación de la rueda. Utilice una llave de impacto para llanta # 17.



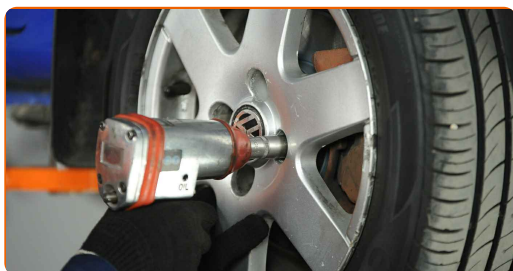
3

Levante la parte delantera del automóvil y fije la posición sobre los pedestales.



4

Desatornille los pernos de la rueda.



Sustitución: copelas del amortiguador - SEAT AROSA (6H). AUTODOC recomienda:

- Para evitar lesiones, sostenga la rueda cuando desatornille los pernos.

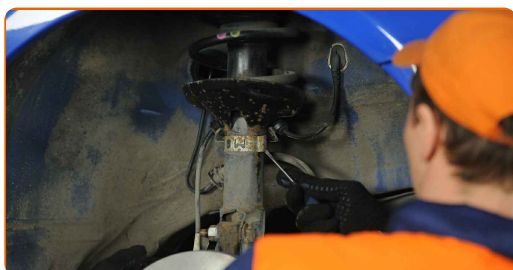
5

Retire la rueda.



6

Desconecte la fijación del cable del sensor ABS de la pata amortiguadora. Utilice un destornillador plano.



7 Desconecte el cableado del captador ABS.

8 Limpie las sujeciones que conectan el puntal amortiguador a la mangueta de dirección. Use un cepillo de alambre. Use el aerosol WD-40.



9 Desatornille la sujeción inferior que conecta el puntal amortiguador a la mangueta de dirección. Usa una llave mixta del n.º 18. Use un vaso de impacto del n.º 18. Utilice una llave de trinquete.



10 Desconecte el muñón de dirección de la pata amortiguadora.



11 Baje el automóvil.

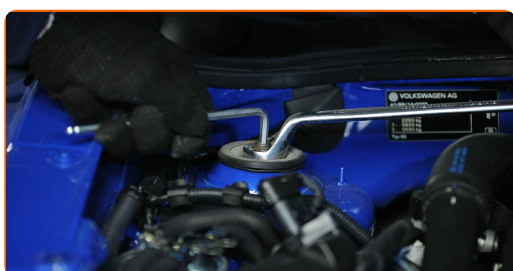
12 Abra la capota.

13 Utilice un protector de aletas para evitar daños en la pintura y en las partes de plástico del automóvil.

14 Retire la tapa de protección de la cazoleta del amortizador.



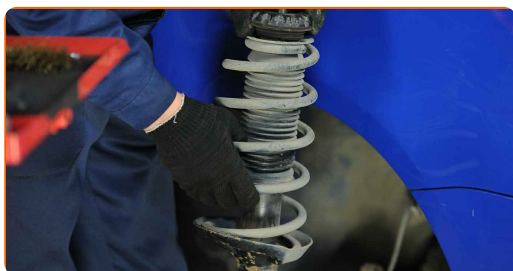
15 Destornille la fijación superior de la cazoleta de la pata amortiguadora. Usa una llave mixta del n.º 21. Use Vaso HEX No. H7. Utilice una llave de trinquete.



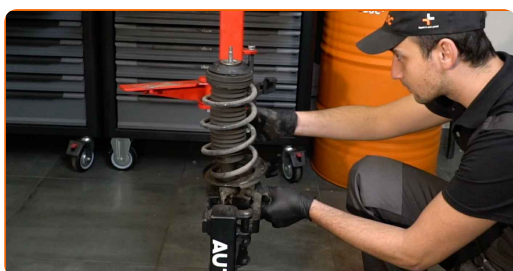
AUTODOC recomienda:

- SEAT AROSA (6H) - Para evitar lesiones, debe sostener el puntal de suspensión mientras desenrosca los pernos de sujeción.

16 Retire la pata amortiguadora.



17 Instale la pata amortiguadora en el mecanismo para apretar los resortes.



Sustitución: copelas del amortiguador - SEAT AROSA (6H). Los expertos de AUTODOC recomiendan:

- Preste atención que durante el uso del mecanismo para la compresión de los resortes, es necesario agarrar firmemente las espiras del resorte, apretando el resorte por los lados opuestos.
- Mantenga la posición correcta del resorte en el portador.
- Asegúrese de que las espiras del resorte se han ajustado en las manetas de apriete.

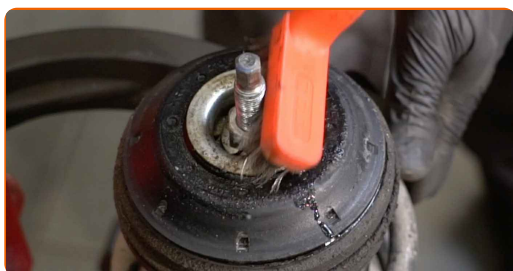
18

Comprima el resorte.



19

Trate la varilla del amortiguador. Use un cepillo de alambre. Use el aerosol WD-40.



20

Destornille la tuerca de la varilla de la pata amortiguadora. Use un vaso de impacto del n.º 21. Use Vaso HEX No. H7. Utilice una llave de trinquete.



21 Quite el apoyo superior de la pata.



Sustitución: copelas del amortiguador - SEAT AROSA (6H). Los profesionales recomiendan:

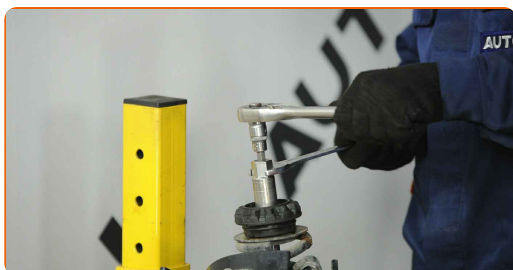
- Examine el guardapolvo y el tope del amortiguador. En caso necesario, sustitúyalos.

22 Limpie el asiento de montaje del soporte del puntal amortiguador. Use un cepillo de alambre. Use el aerosol WD-40.

23 Instale el soporte superior nuevo de la pata amortiguadora.



24 Apriete la tuerca de la varilla de la pata amortiguadora. Use un vaso de impacto del n.º 21. Use Vaso HEX No. H7. Utilice una llave dinamométrica. Apriételo a un par de 60 Nm.

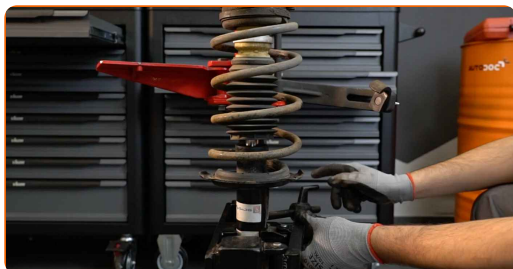


Sustitución: copelas del amortiguador - SEAT AROSA (6H). Consejo de AUTODOC:

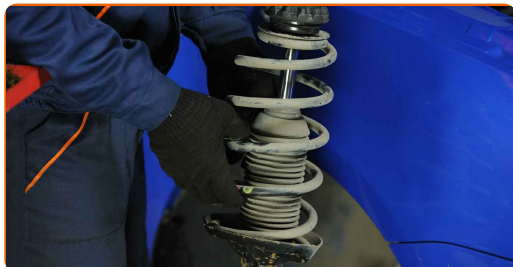
- Asegúrese de que el resorte esté colocado correctamente. Evite su desalineación.

25 Abra el resorte.

26 Retire el puntal amortiguador que está montado.



27 Instale la pata amortiguadora en el arco de la rueda.



28 Atornillen la fijación superior de la cazoleta de la pata amortiguadora.

AUTODOC recomienda:

- ¡Importante! Sostenga el puntal de suspensión mientras atornilla los pernos de sujeción. SEAT AROSA (6H)

- 29** Atornille la atadura superior del soporte del mostrador del amortizador. Usa una llave mixta del n.º 21. Use Vaso HEX No. H7. Utilice una llave dinamométrica. Apriételo a un par de 60 Nm.



- 30** Instale la tapa de protección de la cazoleta del amortizador.

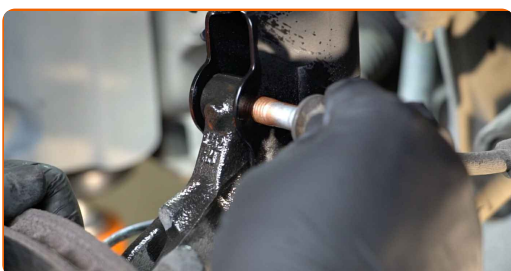


- 31** Retire el protector de aletas del guardabarros.

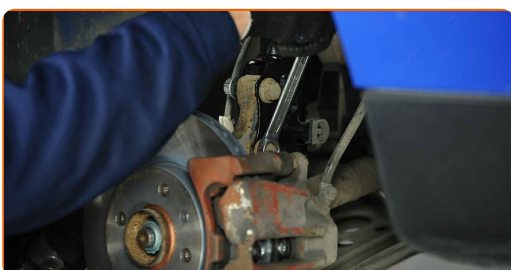
- 32** Cierre la capota.

- 33** Levante la parte delantera del automóvil y fije la posición sobre los pedestales.

- 34** Fije la pata amortiguadora en el muñón de dirección.



- 35** Apriete las sujeciones inferiores que conectan el amortiguador con la mangueta de dirección. Usa una llave mixta del n.º 18. Use un vaso de impacto del n.º 18. Utilice una llave dinamométrica. Apriételo a un par de 40 Nm.+90°

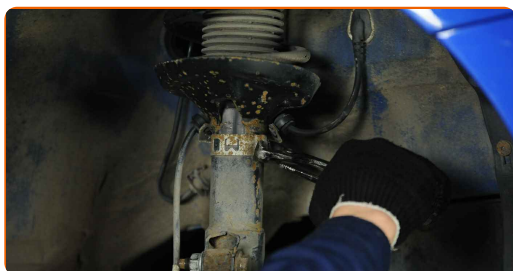


AUTODOC recomienda:

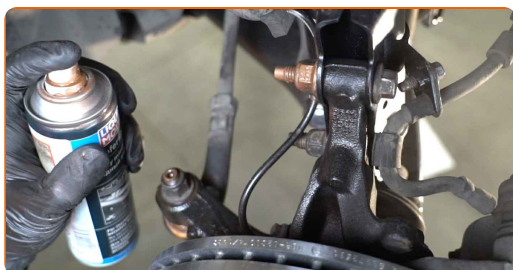
- ¡Importante! Asegúrese de utilizar elementos de sujeción nuevos.

36 Conecte los cables del captador ABS.

37 Conecte la fijación del cable del sensor ABS a la pata amortiguadora. Use alicates de bomba de agua.



38 Trate las sujeciones del amortiguador. Use grasa de cobre.



39 Trate la superficie donde el disco del freno entra en contacto con la llanta de la rueda. Use grasa de cobre.



40

Limpie la superficie de la pinza del freno. Use un limpiador de frenos.



AUTODOC recomienda:

- Sustitución: copelas del amortiguador - SEAT AROSA (6H). Después de haber aplicado el spray, espere unos minutos.

41

Instale la rueda.



Sustitución: copelas del amortiguador - SEAT AROSA (6H). Consejo de los expertos de AUTODOC:

- Para evitar lesiones, sostenga la rueda cuando atornille los pernos de sujeción.

42

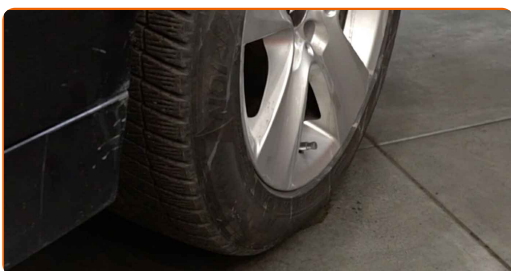
Atornille los pernos de la rueda. Utilice una llave de impacto para llanta # 17.



- 43** Baje el automóvil y, manteniendo el orden cruzado, apriete los pernos de fijación de las ruedas. Utilice una llave de impacto para llanta # 17. Utilice una llave dinamométrica. Apriételo a un par de 110 Nm.



- 44** Retire los gatos y las cuñas.



¡BIEN HECHO! 

VER MÁS TUTORIALES

AUTODOC – LAS PIEZAS DE REPUESTO DE CALIDAD Y ASEQUIBLES ONLINE

APLICACIÓN PARA MÓVIL AUTODOC: ATRAPE GRANDES OFERTAS Y REALICE COMPRAS CÓMODAMENTE



+ AUTODOC

GET IT ON  **Google Play**

 **Download on the App Store**

Download

UNA ENORME SELECCIÓN DE PIEZAS DE REPUESTO PARA SU COCHE

COPELAS DEL AMORTIGUADOR: UNA AMPLIA SELECCIÓN

RESPONSABILIDAD:

El documento contiene sólo los consejos y las recomendaciones que pueden ser útiles para Usted durante las obras de reparación y sustitución. AutoDoc no se responsabiliza por cualquier daño, detrimento y acto dañoso de la propiedad ocasionados durante las obras de reparación y sustitución como consecuencia del uso e interpretación incorrectos de la información proporcionada.

AutoDoc no se responsabiliza por cualesquier falta e imprecisión posibles en esta instrucción. La información proporcionada sirve exclusivamente para la familiarización y no puede sustituir la consulta de los especialistas.

AutoDoc no se responsabiliza por el uso incorrecto y de riesgo con daño del equipo de reparación, las herramientas y las piezas de recambio de coches. AutoDoc insiste en proceder con cuidado y seguir las normas de seguridad durante la realización de cualquier obra de reparación y sustitución. Recuerden que el uso de las piezas de recambio de mala calidad no le garantiza el nivel necesario de seguridad en las carreteras.

© Copyright 2022. Todos los contenidos de esta página web, especialmente textos, fotografías y gráficos, son protegidos por las leyes de copyright. Todos los derechos, entre los que se incluye la copia, divulgación a terceros, edición y traducción son propiedad de Autodoc GmbH.