



Cómo cambiar:
mecanismo de
ejevalunas de la parte
delantera - **SEAT AROSA**
(6H) | Guía de sustitución

VÍDEO TUTORIAL SIMILAR



Este vídeo muestra el procedimiento de sustitución de una pieza similar en otro vehículo

¡Importante!

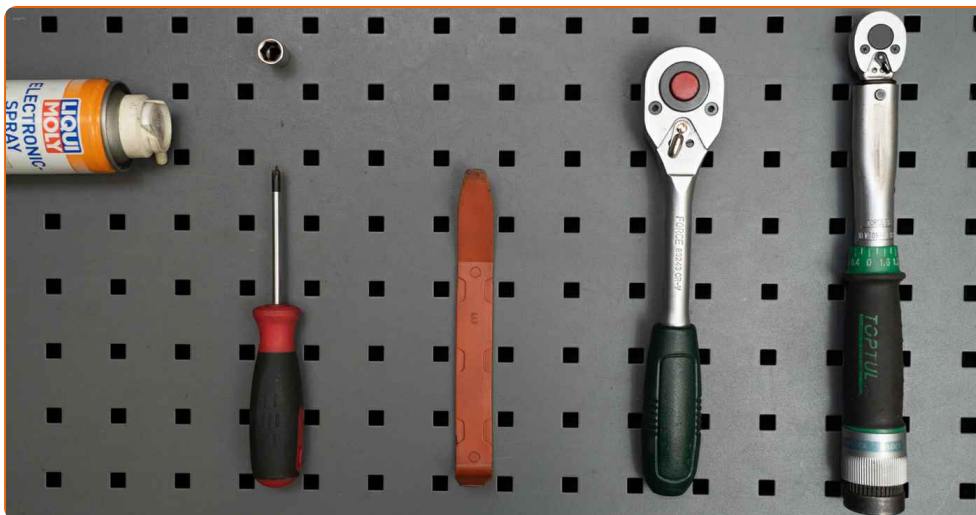
Este procedimiento de sustitución puede ser utilizado para:

SEAT AROSA (6H) 1.0, SEAT AROSA (6H) 1.4, SEAT AROSA (6H) 1.7 SDI, SEAT AROSA (6H) 1.4 16V, SEAT AROSA (6H) 1.4 TDI

Los pasos a efectuar pueden variar ligeramente dependiendo del diseño del vehículo.

Este tutorial ha sido creado basándose en el procedimiento de sustitución de una pieza de coche similar en: VW Lupo (6X1, 6E1) 1.0

SUSTITUCIÓN: MECANISMO DE ELEVACIONES - SEAT AROSA (6H). LISTA DE LAS HERRAMIENTAS QUE VA A NECESITAR:



- Spray para electrónica
- Llave dinamoétrica
- Llave de vaso n° 10
- Llave de trinquete
- Destornillador Philips
- Herramienta para molduras de plástico

Comprar herramientas

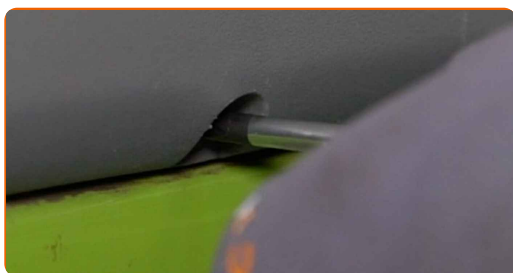
Sustitución: mecanismo de elevalunas - SEAT AROSA (6H). Los expertos de AUTODOC recomiendan:

- Todo el trabajo debería ser realizado con el motor parado.

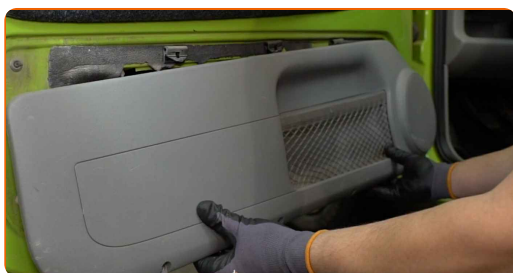
SUSTITUCIÓN: MECANISMO DE ELEVACIONES - SEAT AROSA (6H). UTILICE EL SIGUIENTE PROCEDIMIENTO:

1 Abra la puerta del coche.

2 Desenrosque las sujeciones del panel inferior de la puerta. Utilice un destornillador Phillips.



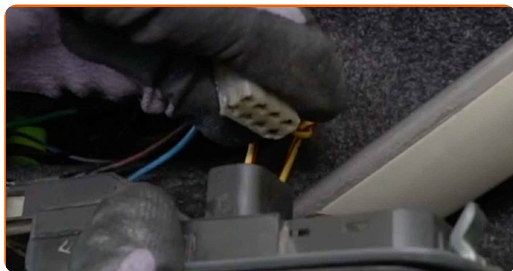
3 Separe el panel inferior de la puerta.



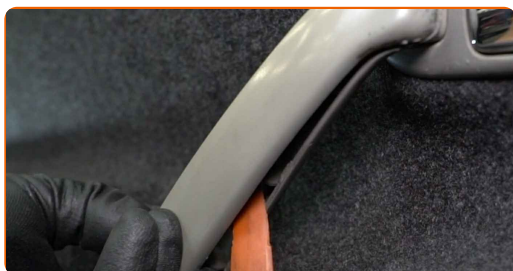
4 Retire el módulo del interruptor del elevalunas eléctrico. Utilice una herramienta de recorte de plástico.



5 Separe los conectores del elevavinas de la unidad de control.



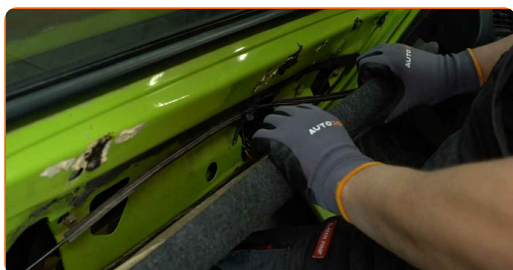
6 Separe el embellecedor de la manija de la puerta. Utilice una herramienta de recorte de plástico.



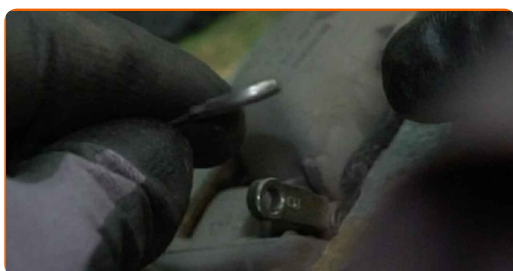
7 Desenrosque la sujeción de la manija de la puerta. Utilice un destornillador Phillips.



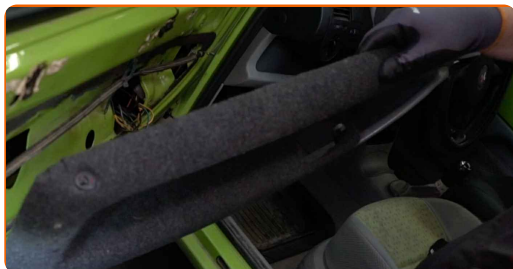
8 Separe el panel de la puerta.



9 Retire el cable de bloqueo de la manija.



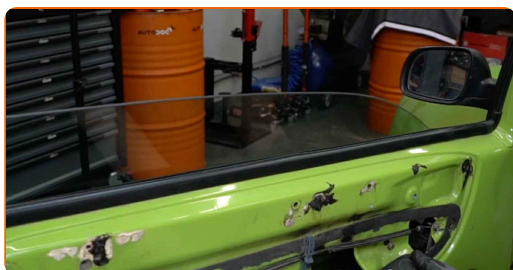
10 Retire el panel de la puerta.



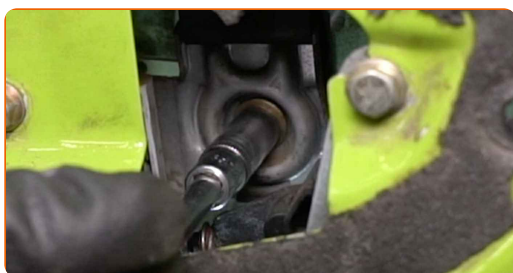
11 Una los conectores de la ventana eléctrica a la unidad de control.



12 Baje la ventanilla para poder ver las sujeciones que la conectan al mecanismo regulador de la ventanilla.

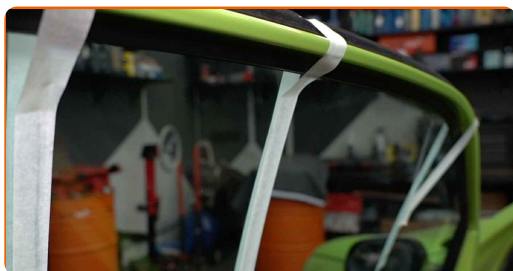


13 Desenrosque las sujeciones del cristal de la ventana. Use un vaso de impacto del n.º 10. Utilice una llave de trinquete.



14 Desconecte el cristal del mecanismo regulador de la ventanilla.

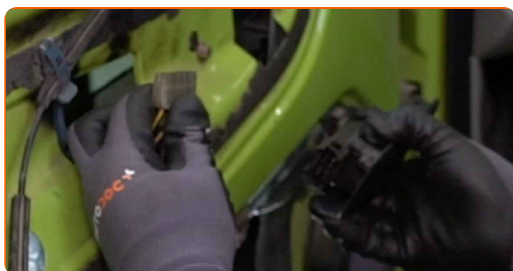
15 Levante el cristal por completo y asegúrelo.



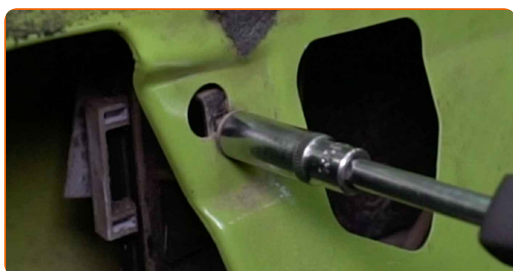
Sustitución: mecanismo de elevallas - SEAT AROSA (6H). Los expertos de AUTODOC recomiendan:

- Para evitar lesiones, sujete el cristal cuando lo esté elevando.

16 Separe los conectores del elevallas de la unidad de control.



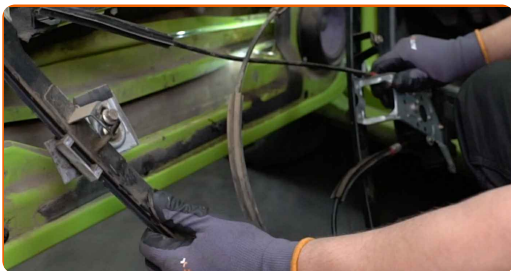
17 Desenrosque las sujeciones del ensamblaje del regulador de ventana. Use un vaso de impacto del n.º 10. Utilice una llave de trinquete.



18 Separe el conector del motor del elevallas eléctrico.



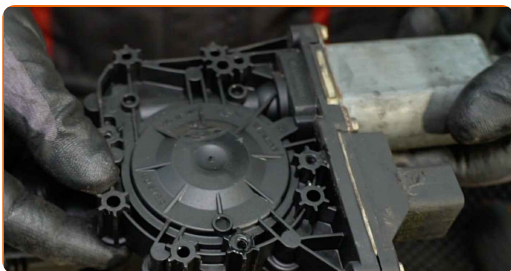
19 Retire el mecanismo del regulador de la ventana.



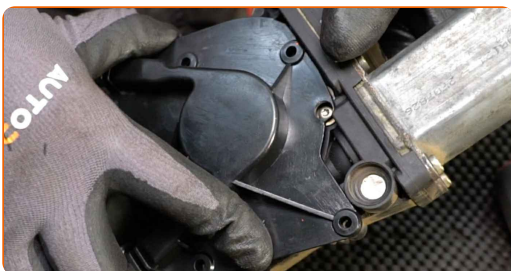
20 Desenrosque las sujeciones del elevavinas eléctrico. Utilice un destornillador Phillips.



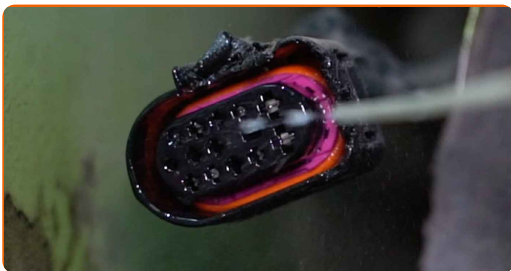
21 Retire el motor del elevavinas eléctrico.



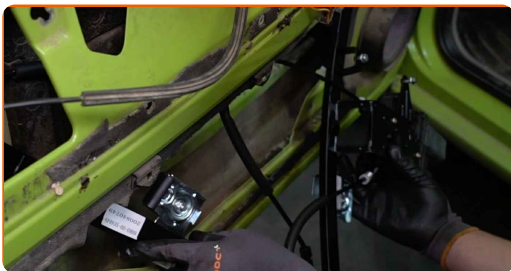
22 Instale y enrosque las sujeciones del motor en el nuevo mecanismo regulador de ventanillas. Utilice un destornillador Phillips.



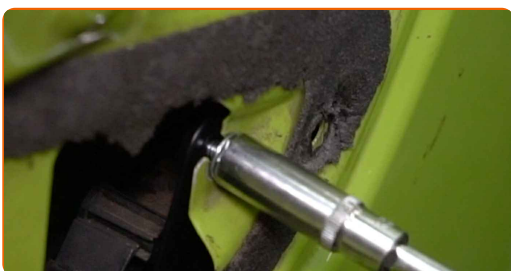
23 Trate el conector del motor del elevavinas eléctrico. Utilice grasa dieléctrica.



24 Instale el nuevo mecanismo del regulador de la ventana.



25 Atornille las sujeciones del mecanismo regulador de ventanillas. Use un vaso de impacto del n.º 10. Utilice una llave de trinquete.

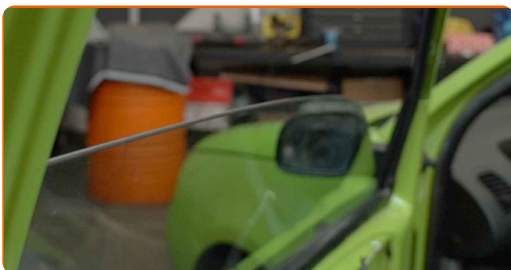


26 Una el conector al motor del elevalunas eléctrico.

27 Una los conectores de la ventana eléctrica a la unidad de control.



28 Baje el vidrio de la ventana e instálolo en su asiento de montaje en el mecanismo del elevalunas.



Sustitución: mecanismo de elevalunas - SEAT AROSA (6H). Consejo de los expertos de AUTODOC:

- Para evitar lesiones, sujete el vidrio cuando lo esté bajando.
- Al realizar la instalación, no aplique fuerza excesiva para evitar causar daños en la pieza.

29 Atornille las sujeciones del cristal de la ventana. Use un vaso de impacto del n.º 10. Utilice una llave de trinquete.

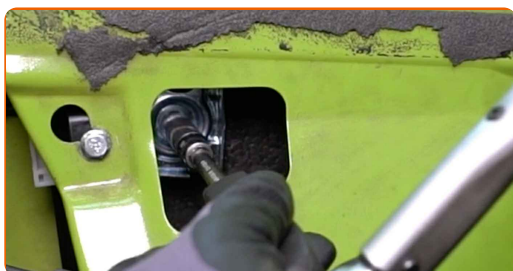


Sustitución: mecanismo de elevalunas - SEAT AROSA (6H). Consejo:

- Con el fin de evitar lesiones, sujete el cristal cuando esté atornillando las sujeciones.

30 Compruebe el correcto funcionamiento del regulador de la ventanilla.

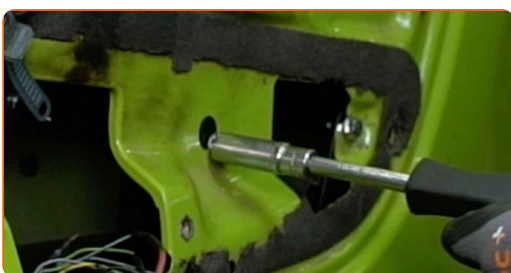
31 Apriete las sujeciones del cristal de la ventana. Use un vaso de impacto del n.º 10. Utilice una llave dinamométrica. Apriételo a un par de 5 Nm.



Sustitución: mecanismo de elevallas - SEAT AROSA (6H). AUTODOC recomienda:

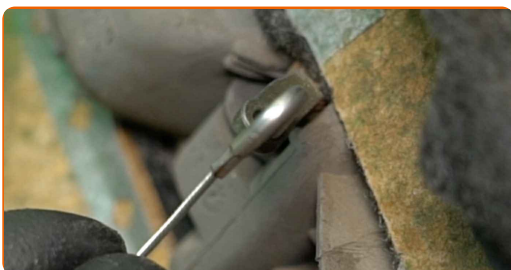
- No aplique demasiada fuerza al apretar las sujeciones. Un apriete excesivo podría dañar el vidrio.

32 Apriete las sujeciones del ensamblaje del regulador de ventana. Use un vaso de impacto del n.º 10. Utilice una llave dinamoétrica. Apriételo a un par de 8 Nm.



33 Separe los conectores del elevallas de la unidad de control.

34 Instale el cable de bloqueo de la manija.



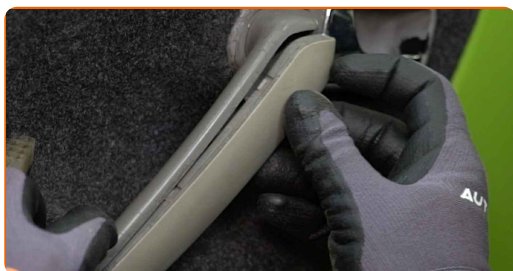
35 Vuelva a instalar el panel de la puerta.



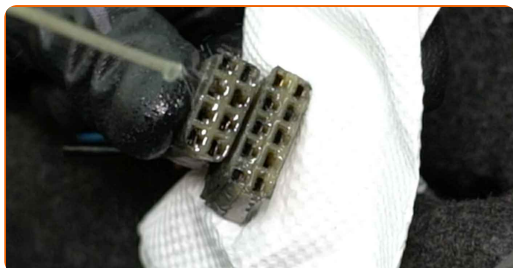
36 Apriete la sujeción de la manija de la puerta. Utilice un destornillador Phillips.



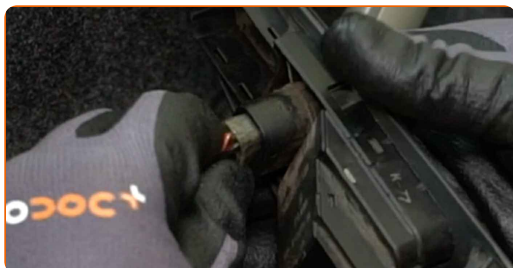
37 Una el embellecedor de la manija de la puerta.



38 Trate los conectores del regulador de la ventanilla. Utilice grasa dieléctrica.



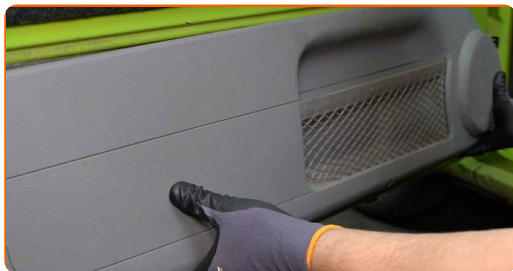
39 Una los conectores de la ventana eléctrica a la unidad de control.



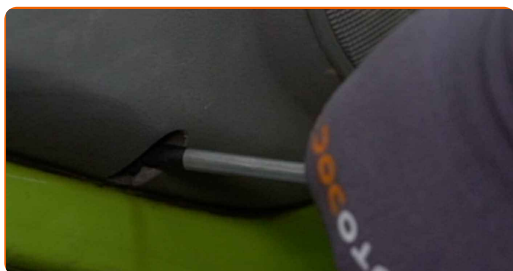
40 Instale el módulo del interruptor del elevavinas eléctrico.



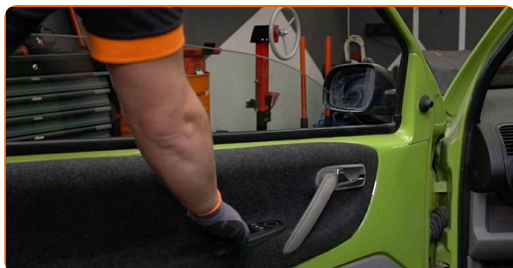
41 Fije el panel inferior de la puerta.



42 Enrosque las sujeciones del panel inferior de la puerta. Utilice un destornillador Phillips.



43 Compruebe el correcto funcionamiento del regulador de la ventanilla.



44 Cierre la puerta del coche.

¡BIEN HECHO! 

VER MÁS TUTORIALES

AUTODOC – LAS PIEZAS DE REPUESTO DE CALIDAD Y ASEQUIBLES ONLINE

APLICACIÓN PARA MÓVIL AUTODOC: ATRAPE GRANDES OFERTAS Y REALICE COMPRAS CÓMODAMENTE



+ AUTODOC

GET IT ON **Google Play**

Download on the **App Store**

Download

UNA ENORME SELECCIÓN DE PIEZAS DE REPUESTO PARA SU COCHE

MECANISMO DE ELEVACIONES: UNA AMPLIA SELECCIÓN

(i) RESPONSABILIDAD:

El documento contiene sólo los consejos y las recomendaciones que pueden ser útiles para Usted durante las obras de reparación y sustitución. AUTODOC no se responsabiliza por cualquier daño, detrimento y acto dañoso de la propiedad ocasionados durante las obras de reparación y sustitución como consecuencia del uso e interpretación incorrectos de la información proporcionada.

AUTODOC no se responsabiliza por cualesquier falta e imprecisión posibles en esta instrucción. La información proporcionada sirve exclusivamente para la familiarización y no puede sustituir la consulta de los especialistas.

AUTODOC no se responsabiliza por el uso incorrecto y de riesgo con daño del equipo de reparación, las herramientas y las piezas de recambio de coches. AUTODOC insiste en proceder con cuidado y seguir las normas de seguridad durante la realización de cualquier obra de reparación y sustitución. Recuerden que el uso de las piezas de recambio de mala calidad no le garantiza el nivel necesario de seguridad en las carreteras.

© Copyright 2023. Todos los contenidos de esta página web, especialmente textos, fotografías y gráficos, son protegidos por las leyes de copyright. Todos los derechos, entre los que se incluye la copia, divulgación a terceros, edición y traducción son propiedad de AUTODOC SE.