



Cómo cambiar: filtro de
polen - **SEAT Cordoba**
Berlina (6K1, 6K2) | Guía
de sustitución

VÍDEO TUTORIAL SIMILAR



Este vídeo muestra el procedimiento de sustitución de una pieza similar en otro vehículo

¡Importante!

Este procedimiento de sustitución puede ser utilizado para:

SEAT Cordoba Berlina (6K1, 6K2) 1.4 i, SEAT Cordoba Berlina (6K1, 6K2) 1.6 i, SEAT Cordoba Berlina (6K1, 6K2) 1.8 i, SEAT Cordoba Berlina (6K1, 6K2) 2.0 i, SEAT Cordoba Berlina (6K1, 6K2) 1.9 D, SEAT Cordoba Berlina (6K1, 6K2) 1.9 TD, SEAT Cordoba Berlina (6K1, 6K2) 1.8 i 16V, SEAT Cordoba Berlina (6K1, 6K2) 1.9 SDI, SEAT Cordoba Berlina (6K1, 6K2) 2.0 i 16V, SEAT Cordoba Berlina (6K1, 6K2) 1.9 TDI, SEAT Cordoba Berlina (6K1, 6K2) 1.4 i 16V, SEAT Cordoba Berlina (6K1, 6K2) 1.0 i, SEAT Cordoba Berlina (6K1, 6K2) 1.4 16V, SEAT Cordoba Berlina (6K1, 6K2) 1.8 T 20V Cupra, SEAT Cordoba Berlina (6K1, 6K2) 1.4, (+ 1)

Los pasos a efectuar pueden variar ligeramente dependiendo del diseño del vehículo.

Este tutorial ha sido creado basándose en el procedimiento de sustitución de una pieza de coche similar en: VW Polo Hatchback (6N1) 1.0

SUSTITUCIÓN: FILTRO DE POLEN - SEAT CORDOBA
BERLINA (6K1, 6K2). HERRAMIENTAS USTED
NECESITA:



• Toalla de microfibra

• Cubreguardabarros

[Comprar herramientas](#)

Sustitución: filtro de polen - SEAT Cordoba Berlina (6K1, 6K2). Consejo de los expertos de AUTODOC:

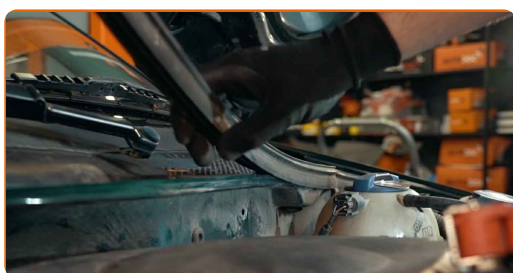
- Cambie el filtro de habitáculo no menos de una vez cada medio año, en el inicio de la temporada de primavera y la de otoño.
- Respete los plazos, las recomendaciones y los requisitos de uso de las piezas de recambio proporcionados por el fabricante.
- Si el flujo de aire en el habitáculo se ha disminuido bruscamente, sustituya el filtro antes de lo que está previsto en el plan de mantenimiento técnico.
- Por favor, tenga en cuenta: todos los trabajos en el coche - SEAT Cordoba Berlina (6K1, 6K2) - deberían ser efectuados con el motor apagado.

LLEVE A CABO LA SUSTITUCIÓN MANTENIENDO EL SIGUIENTE ORDEN:

1 Abra la capota.

2 Utilice un protector de aletas para evitar daños en la pintura y en las partes de plástico del automóvil.

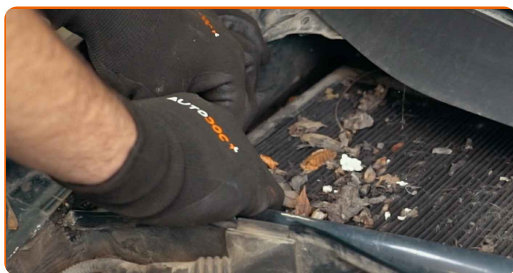
3 Retire el sello de la rejilla del capó.



4 Eleve y retire la rejilla del capó.



5 Presione los clips de retención del filtro de polen para soltarlos.



6 Saque el filtro de habitáculo.



Sustitución: filtro de polen - SEAT Cordoba Berlina (6K1, 6K2). Consejo de AUTODOC:

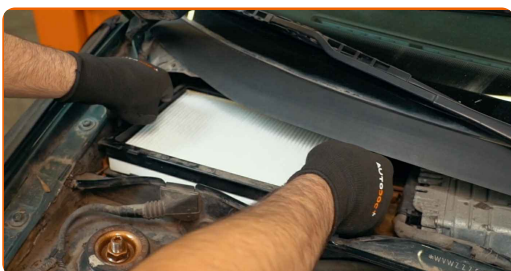
- No trate de limpiar y volver a usar el mismo filtro, esto afectará la calidad de limpieza del aire en el habitáculo del vehículo.
- Cubra los conductos de aire del filtro del habitáculo con un paño de microfibra para evitar la entrada de suciedad y polvo.

7 Limpie la carcasa y la cubierta del filtro de cabina.



8 Retire el paño de microfibra de los conductos de aire del filtro del habitáculo.

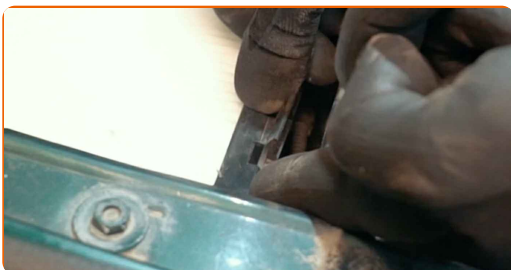
- 9** Instale el filtro de cabina en su asiento de montaje. Asegúrese de que el borde del filtro encaje firmemente en la carcasa.



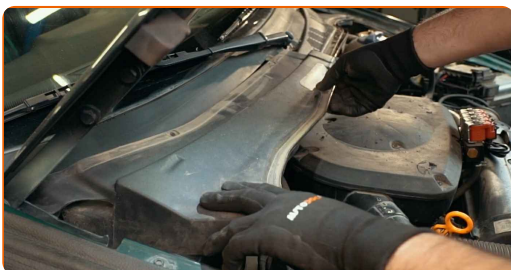
Sustitución: filtro de polen - SEAT Cordoba Berlina (6K1, 6K2). Consejo:

- Tenga en cuenta la marca de la dirección de la corriente de aire en el filtro.
- Verifique la posición correcta del elemento filtrante. Evite su deformación.
- ¡Atención! Utilice filtros de calidad - SEAT Cordoba Berlina (6K1, 6K2).

- 10** Bloquee los clips de retención del filtro de polen asegurándolos en su lugar.



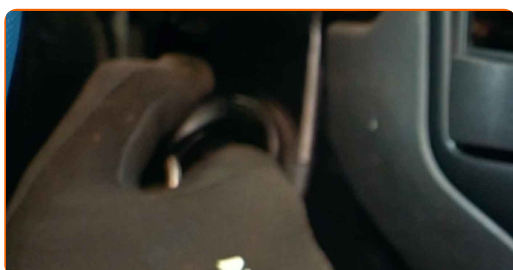
- 11** Instale y asegure la rejilla del capó.



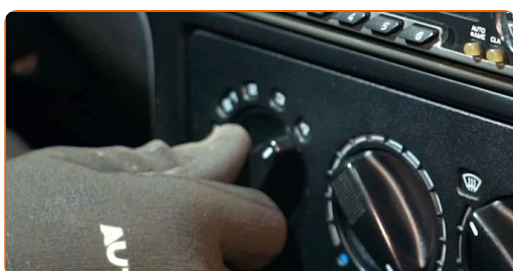
12 Instale el sello de la rejilla del capó.



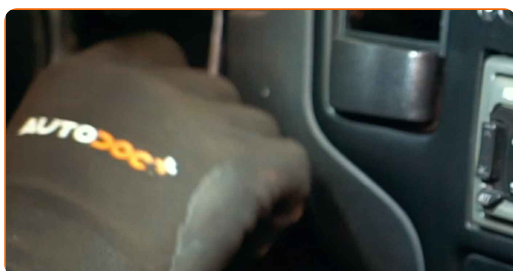
13 Encienda el arranque.



14 Encienda el sistema de aire acondicionado. Esto es necesario para asegurarse de que el componente funciona correctamente.



15 Apague el arranque.



16 Retire el protector de aletas del guardabarros.

17

Cierre la capota.

¡BIEN HECHO! 

VER MÁS TUTORIALES

AUTODOC – LAS PIEZAS DE REPUESTO DE CALIDAD Y ASEQUIBLES ONLINE

APLICACIÓN PARA MÓVIL AUTODOC: ATRAPE GRANDES OFERTAS Y REALICE COMPRAS CÓMODAMENTE



+ AUTODOC

GET IT ON **Google Play**

Download on the **App Store**

Download

UNA ENORME SELECCIÓN DE PIEZAS DE REPUESTO PARA SU COCHE

FILTRO DE POLEN: UNA AMPLIA SELECCIÓN

RESPONSABILIDAD:

El documento contiene sólo los consejos y las recomendaciones que pueden ser útiles para Usted durante las obras de reparación y sustitución. AUTODOC no se responsabiliza por cualquier daño, detrimento y acto dañoso de la propiedad ocasionados durante las obras de reparación y sustitución como consecuencia del uso e interpretación incorrectos de la información proporcionada.

AUTODOC no se responsabiliza por cualesquier falta e imprecisión posibles en esta instrucción. La información proporcionada sirve exclusivamente para la familiarización y no puede sustituir la consulta de los especialistas.

AUTODOC no se responsabiliza por el uso incorrecto y de riesgo con daño del equipo de reparación, las herramientas y las piezas de recambio de coches. AUTODOC insiste en proceder con cuidado y seguir las normas de seguridad durante la realización de cualquier obra de reparación y sustitución. Recuerden que el uso de las piezas de recambio de mala calidad no le garantiza el nivel necesario de seguridad en las carreteras.

© Copyright 2023. Todos los contenidos de esta página web, especialmente textos, fotografías y gráficos, son protegidos por las leyes de copyright. Todos los derechos, entre los que se incluye la copia, divulgación a terceros, edición y traducción son propiedad de AUTODOC SE.