



Cómo cambiar: correa  
poli V - **SEAT Cordoba**  
**Berlina (6K1, 6K2)** | Guía  
de sustitución

## VÍDEO TUTORIAL SIMILAR



Este vídeo muestra el procedimiento de sustitución de una pieza similar en otro vehículo

### ¡Importante!

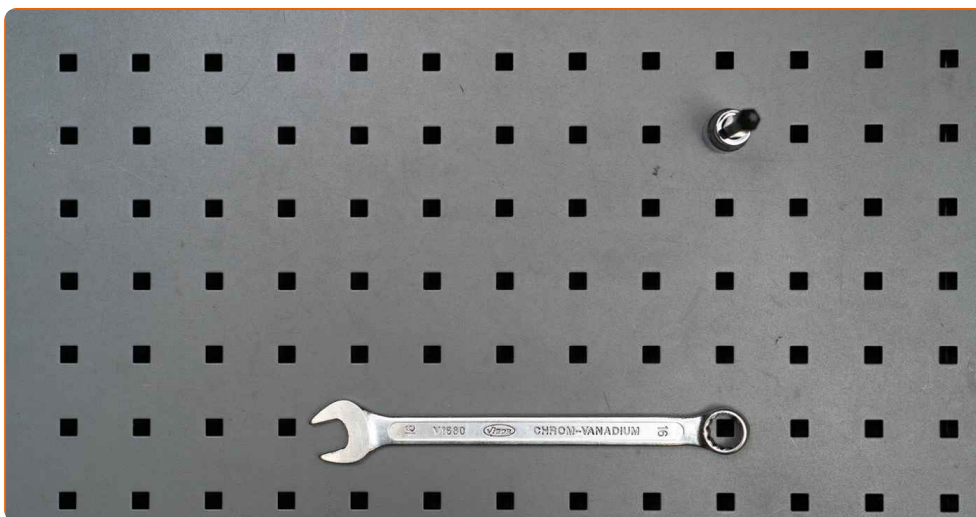
Este procedimiento de sustitución puede ser utilizado para:

SEAT Cordoba Berlina (6K1, 6K2) 1.9 TDI, SEAT Cordoba Berlina (6K1, 6K2) 1.9 SDI

Los pasos a efectuar pueden variar ligeramente dependiendo del diseño del vehículo.

Este tutorial ha sido creado basándose en el procedimiento de sustitución de una pieza de coche similar en: SEAT Leon Hatchback (1P1) 2.0 FSI

SUSTITUCIÓN: CORREA POLI V - SEAT CORDOBA  
BERLINA (6K1, 6K2). HERRAMIENTAS QUE PODRÍA  
NECESITAR:



- Llave Combinada n.º 16
- Punta Torx T25
- Cubreguardabarros

[Comprar herramientas](#)

Sustitución: correa poli V - SEAT Cordoba Berlina (6K1, 6K2). Los expertos de AUTODOC recomiendan:

- Todo el trabajo debería ser realizado con el motor parado.

## SUSTITUCIÓN: CORREA POLI V - SEAT CORDOBA BERLINA (6K1, 6K2). UTILICE EL SIGUIENTE PROCEDIMIENTO:

- 1 Abra la capota.
- 2 Utilice un protector de aletas para evitar daños en la pintura y en las partes de plástico del automóvil.
- 3 Eleve el coche utilizando un gato o colocándolo sobre un foso de inspección.
- 4 Desatornille y retire las sujeciones de la cubierta del paso de rueda. Utilice Torx T25.



- 5 Retire la cubierta del paso de rueda.



**6** Tire hacia un lado la polea tensora de la correa acanalada en V. Usa una llave mixta del n.º 16.



**7** Retire la correa acanalada en V.



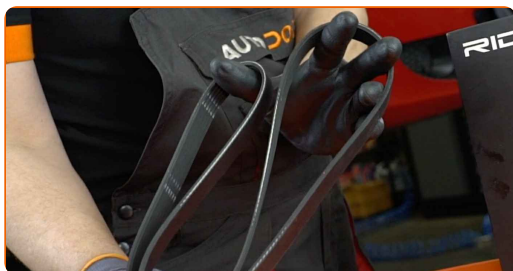
**AUTODOC recomienda:**

- Compruebe el estado de la polea tensora y del rodillo guía. Reemplácelos si fuera necesario.

**8** Vuelva a colocar la polea tensora en su posición inicial.



**9** Instale la correa acanalada en V.

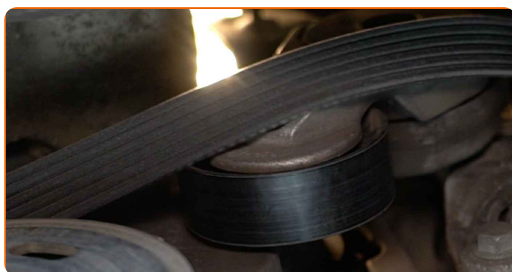


Sustitución: correa poli V - SEAT Cordoba Berlina (6K1, 6K2). Los profesionales recomiendan:

- Asegúrese de que la correa acanalada en V se adapta ajustadamente a todas las poleas.
- Asegúrese de que la correa acanalada en V se encuentra correctamente tensada.

10

Tire hacia un lado la polea tensora de la correa acanalada en V. Usa una llave mixta del n.º 16.



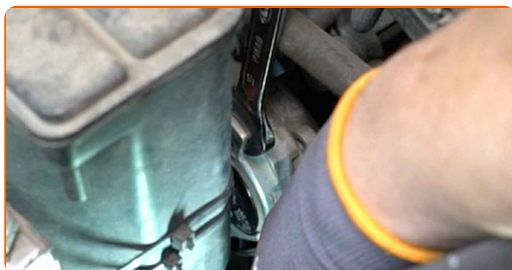
11

Coloque la correa acanalada en V en la polea tensora.

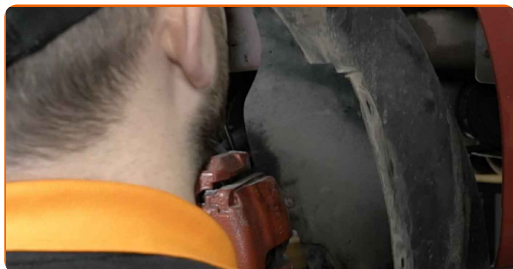


12

Vuelva a colocar la polea tensora en su posición inicial.



**13** Instale el protector del paso de rueda en su asiento de montaje.



**14** Instale y apriete las sujeciones de la cubierta del paso de rueda. Utilice Torx T25.



**15** Baje el automóvil.

**16** Pongan en marcha el motor por unos minutos. Esto es necesario para asegurarse de que el componente funciona correctamente.

**17** Apague el motor.

**18** Retire el protector de aletas del guardabarros.

**19** Cierre la capota.

**¡BIEN HECHO!** 

**VER MÁS TUTORIALES**

# AUTODOC – LAS PIEZAS DE REPUESTO DE CALIDAD Y ASEQUIBLES ONLINE

APLICACIÓN PARA MÓVIL AUTODOC: ATRAPE GRANDES OFERTAS Y REALICE COMPRAS CÓMODAMENTE



**+ AUTODOC**

GET IT ON  **Google Play**

 **Download on the App Store**

**Download**

**UNA ENORME SELECCIÓN DE PIEZAS DE REPUESTO PARA SU COCHE**

**CORREA POLI V: UNA AMPLIA SELECCIÓN**

## **RESPONSABILIDAD:**

El documento contiene sólo los consejos y las recomendaciones que pueden ser útiles para Usted durante las obras de reparación y sustitución. AUTODOC no se responsabiliza por cualquier daño, detrimento y acto dañoso de la propiedad ocasionados durante las obras de reparación y sustitución como consecuencia del uso e interpretación incorrectos de la información proporcionada.

AUTODOC no se responsabiliza por cualesquier falta e imprecisión posibles en esta instrucción. La información proporcionada sirve exclusivamente para la familiarización y no puede sustituir la consulta de los especialistas.

AUTODOC no se responsabiliza por el uso incorrecto y de riesgo con daño del equipo de reparación, las herramientas y las piezas de recambio de coches. AUTODOC insiste en proceder con cuidado y seguir las normas de seguridad durante la realización de cualquier obra de reparación y sustitución. Recuerden que el uso de las piezas de recambio de mala calidad no le garantiza el nivel necesario de seguridad en las carreteras.

© Copyright 2023. Todos los contenidos de esta página web, especialmente textos, fotografías y gráficos, son protegidos por las leyes de copyright. Todos los derechos, entre los que se incluye la copia, divulgación a terceros, edición y traducción son propiedad de AUTODOC SE.