



Cómo cambiar: copelas
del amortiguador de la
parte trasera - **SEAT**
IBIZA V (KJ1) | Guía de
sustitución

VÍDEO TUTORIAL SIMILAR



Este vídeo muestra el procedimiento de sustitución de una pieza similar en otro vehículo

¡Importante!

Este procedimiento de sustitución puede ser utilizado para:

SEAT IBIZA V (KJ1) 1.0, SEAT IBIZA V (KJ1) 1.0 TSI, SEAT IBIZA V (KJ1) 1.6, SEAT IBIZA V (KJ1) 1.5 TSI, SEAT IBIZA V (KJ1) 1.6 TDI, SEAT IBIZA V (KJ1) 1.0 TGI

Los pasos a efectuar pueden variar ligeramente dependiendo del diseño del vehículo.

Este tutorial ha sido creado basándose en el procedimiento de sustitución de una pieza de coche similar en: VW Golf VII Hatchback (5G1, BQ1, BE1, BE2) 1.8 TSI

SUSTITUCIÓN: COPELAS DEL AMORTIGUADOR - SEAT IBIZA V (KJ1). HERRAMIENTAS QUE PODRÍA NECESITAR:



- Cepillo de alambre
- Aerosol WD-40
- Limpiador de frenos
- Grasa cerámica
- Grasa de cobre
- Llave dinamométrica
- Llave Combinada n.º 18
- Llave de vaso n.º 13
- Llave de vaso n.º 16
- Llave de vaso n.º 18
- Vaso para amortiguador DDnº5,2
- Vaso para amortiguador DDnº6
- Punta Torx T25
- Llave de impacto para llantas n.º 17
- Llave de trinquete
- Tornillo de banco
- Palanca
- Gato de transmisión hidráulica
- Cuñas para ruedas

Comprar herramientas

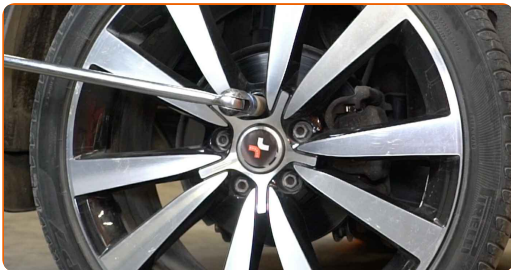
Sustitución: copelas del amortiguador - SEAT IBIZA V (KJ1). Consejo de los expertos de AUTODOC:

- El procedimiento de sustitución es idéntico para los soportes de los amortiguadores derecho e izquierdo de la suspensión trasera.
- Ambos soportes de los amortiguadores traseros deben ser reemplazados simultáneamente.
- Por favor, tenga en cuenta: todos los trabajos en el coche - SEAT IBIZA V (KJ1) - deberían ser efectuados con el motor apagado.

LLEVE A CABO LA SUSTITUCIÓN MANTENIENDO EL SIGUIENTE ORDEN:

1 Asegure las ruedas con cuñas.

2 Afloje los pernos de fijación de la rueda. Utilice una llave de impacto para llanta # 17.



3 Levante el coche.

Sustitución: copelas del amortiguador - SEAT IBIZA V (KJ1). Consejo de los expertos de AUTODOC:

- Si está utilizando un gato, asegúrese de que éste descance sobre una superficie plana y sin desniveles.
- No olvide asegurar el coche adicionalmente con soportes para gato.

4 Desatornille los pernos de la rueda.



AUTODOC recomienda:

- ¡Advertencia! Con el fin de evitar lesiones, debe sostener la rueda mientras desenrosca los pernos de sujeción. SEAT IBIZA V (KJ1)

5 Retire la rueda.



6 Limpie las sujeciones del amortiguador inferior. Use un cepillo de alambre. Use el aerosol WD-40.



7 Apoye la mangueta trasera. Utilice un gato de transmisión hidráulica.



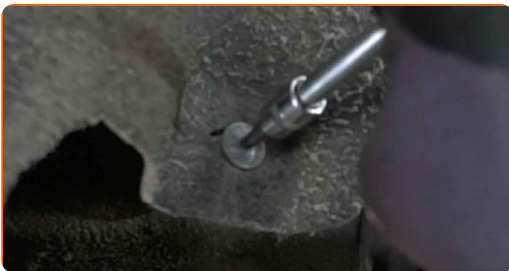
- 8** Destornille la fijación inferior del amortizador. Usa una llave mixta del n.º 18. Use un vaso de impacto del n.º 18. Utilice una llave de trinquete.



- 9** Limpie las sujeciones del revestimiento del paso de rueda. Use un cepillo de alambre.



- 10** Desenrosque las sujeciones del revestimiento del paso de rueda. Utilice Torx T25. Utilice una llave de trinquete.



- 11** Aparte el revestimiento del paso de rueda a un lado para poder acceder a las sujeciones del amortiguador superior.



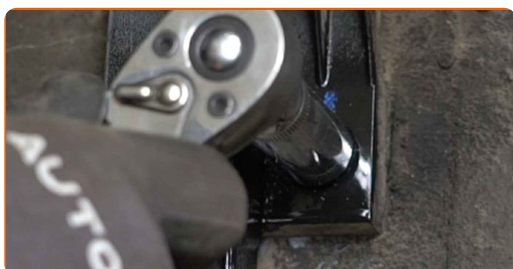
12

Limpie la sujeción del contenedor de carbón activo. Use un cepillo de alambre. Use el aerosol WD-40.



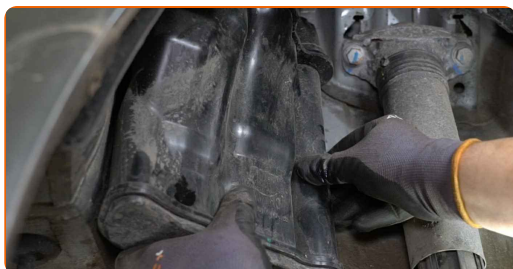
13

Desenrosque la sujeción del contenedor de carbón activo. Use un vaso de impacto del n.º 13. Utilice una llave de trinquete.



14

Mueva el contenedor de carbón activo a un lado para tener acceso a las sujeciones del amortiguador superior.



15

Limpie las fijaciones del soporte de montaje superior del amortiguador. Use un cepillo de alambre. Use el aerosol WD-40.



- 16** Desenrosque las sujeciones del soporte del amortiguador. Use un vaso de impacto del n.º 16. Utilice una llave de trinquete.



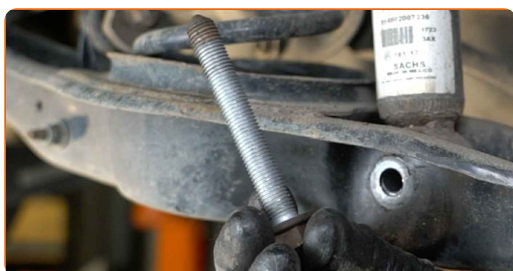
- 17** Retire los pernos de sujeción.



- 18** Descienda el gato de transmisión hidráulica unos 10-15 cm.



- 19** Retire el perno de sujeción.



- 20** Saque el amortiguador.



21

Limpie los asientos de montaje del amortiguador. Use un cepillo de alambre. Use el aerosol WD-40.



22

Sujete el amortiguador en un tornillo de banco.



23

Retire la tapa del soporte del amortiguador. Use una palanca.



24

Limpie la sujeción del vástago del amortiguador. Use un cepillo de alambre. Use el aerosol WD-40.



- 25** Retire la sujeción del vástago del pistón del amortiguador. Use un vaso de impacto del n.º 16. Utilice un vaso para amortiguador DDNº5,2. Utilice una llave de trinquete.



- 26** Quite la cazoleta, el guardapolvos y el tope del amortiguador.



AUTODOC recomienda:

- Sustitución: copelas del amortiguador - SEAT IBIZA V (KJ1). Inspeccione cuidadosamente el soporte, el fuelle y el tope del amortiguador. Sustitúyalos si fuera necesario.

- 27** Instale la nueva montura, fuelle y tope del amortiguador.



28

Apriete la tuerca de la varilla del amortiguador. Use un vaso de impacto del n.º 16. Utilice un vaso para amortiguador DDNº6. Utilice una llave dinamométrica. Apriételo a un par de 25 Nm.



29

Trate la sujeción de la varilla del amortiguador. Use grasa de cobre.



30

Instale la tapa del soporte del amortiguador.



31

Libere el tornillo de banco y extraiga el amortiguador.



32

Coloque el amortiguador en el arco de la rueda y fíjelo.



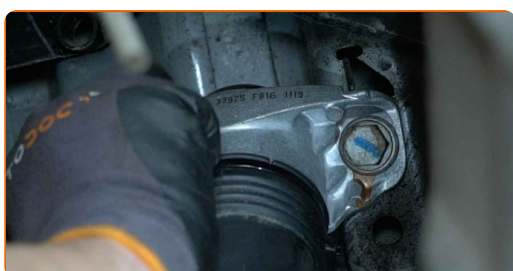
33 Instale el perno de sujeción.



34 Eleve el gato hidráulico de transmisión en unos 10-15 cm.



35 Instale los pernos de sujeción.



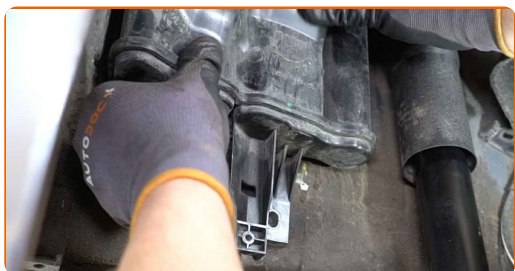
36 Apriete las sujeciones del soporte del amortiguador. Use un vaso de impacto del n.º 16. Utilice una llave dinamométrica. Apriételo a un par de 50 Nm.+45°



37 Trate las sujeciones del soporte del amortiguador. Use grasa de cobre.



38 Vuelva a instalar el contenedor de carbón activo.



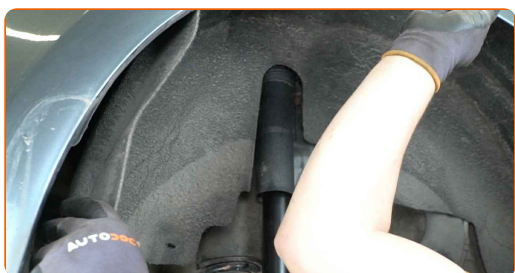
39 Apriete la sujeción del contenedor de carbón activo. Use un vaso de impacto del n.º 13. Utilice una llave dinamométrica. Apriételo a un par de 12 Nm.



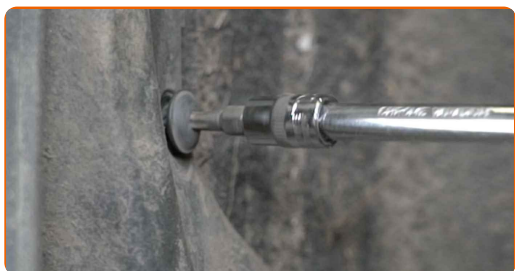
40 Trate la sujeción del contenedor de carbón activo. Use grasa de cobre.



41 Instale el protector del paso de rueda en su asiento de montaje.



42 Atornille las sujeciones del revestimiento del paso de rueda. Utilice Torx T25. Utilice una llave de trinquete.



AUTODOC recomienda:

- Para apretar las sujeciones correctamente, debe elevar con un gato los componentes de la suspensión hasta su posición de trabajo.

43

Apriete la fijación inferior del amortiguador. Use una llave mixta del n.º 18. Use un vaso de impacto del n.º 18. Utilice una llave dinamométrica. Apriételo a un par de 70 Nm.+180°



AUTODOC recomienda:

- ¡Importante! Asegúrese de utilizar elementos de sujeción nuevos.

44

Retire el apoyo de debajo de la mangueta trasera.



AUTODOC recomienda:

- Sustitución: copelas del amortiguador - SEAT IBIZA V (KJ1). Descienda el gato de transmisión de forma suave, sin sacudidas, para evitar causar daños a los componentes y mecanismos.

45

Trate las sujeciones del amortiguador. Use grasa de cobre.

46 Limpie el asiento de montaje de la llanta de la rueda. Use un cepillo de alambre.



47 Trate la superficie donde el disco del freno entra en contacto con la llanta de la rueda. Utilice grasa cerámica.



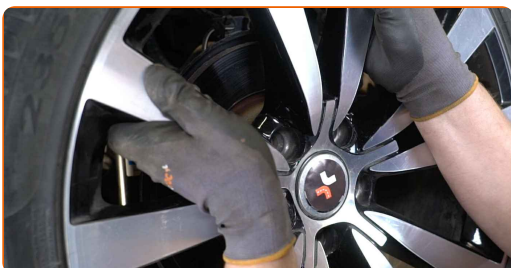
48 Limpie la superficie de la pinza del freno. Use un limpiador de frenos.



AUTODOC recomienda:

- Sustitución: copelas del amortiguador - SEAT IBIZA V (KJ1). Después de haber aplicado el spray, espere unos minutos.

49 Instale la rueda.



AUTODOC recomienda:

- ¡Advertencia! Para evitar lesiones, debe sostener la rueda mientras atornilla los pernos de sujeción del coche. SEAT IBIZA V (KJ1)

50

Atornille los pernos de la rueda. Utilice una llave de impacto para llanta # 17.



51

Baje el automóvil y, manteniendo el orden cruzado, apriete los pernos de fijación de las ruedas. Utilice una llave de impacto para llanta # 17. Utilice una llave dinamométrica. Apriételo a un par de 120 Nm.



52

Retire los gatos y las cuñas.



¡BIEN HECHO! 

VER MÁS TUTORIALES

AUTODOC – LAS PIEZAS DE REPUESTO DE CALIDAD Y ASEQUIBLES ONLINE

APLICACIÓN PARA MÓVIL AUTODOC: ATRAPE GRANDES OFERTAS Y REALICE COMPRAS CÓMODAMENTE



+ AUTODOC

GET IT ON  **Google Play**

 **Download on the App Store**

Download

UNA ENORME SELECCIÓN DE PIEZAS DE REPUESTO PARA SU COCHE

COPELAS DEL AMORTIGUADOR: UNA AMPLIA SELECCIÓN

RESPONSABILIDAD:

El documento contiene sólo los consejos y las recomendaciones que pueden ser útiles para Usted durante las obras de reparación y sustitución. AUTODOC no se responsabiliza por cualquier daño, detrimento y acto dañoso de la propiedad ocasionados durante las obras de reparación y sustitución como consecuencia del uso e interpretación incorrectos de la información proporcionada.

AUTODOC no se responsabiliza por cualesquier falta e imprecisión posibles en esta instrucción. La información proporcionada sirve exclusivamente para la familiarización y no puede sustituir la consulta de los especialistas.

AUTODOC no se responsabiliza por el uso incorrecto y de riesgo con daño del equipo de reparación, las herramientas y las piezas de recambio de coches. AUTODOC insiste en proceder con cuidado y seguir las normas de seguridad durante la realización de cualquier obra de reparación y sustitución. Recuerden que el uso de las piezas de recambio de mala calidad no le garantiza el nivel necesario de seguridad en las carreteras.

© Copyright 2022. Todos los contenidos de esta página web, especialmente textos, fotografías y gráficos, son protegidos por las leyes de copyright. Todos los derechos, entre los que se incluye la copia, divulgación a terceros, edición y traducción son propiedad de AUTODOC GmbH.