



Cómo cambiar: cojinete
de rueda de la parte
trasera - **SEAT TOLEDO I**
(1L) | Guía de sustitución

VÍDEO TUTORIAL SIMILAR



Este vídeo muestra el procedimiento de sustitución de una pieza similar en otro vehículo

¡Importante!

Este procedimiento de sustitución puede ser utilizado para:

SEAT TOLEDO I (1L) 1.9 D, SEAT TOLEDO I (1L) 1.9 TD, SEAT TOLEDO I (1L) 1.8 16V,
SEAT TOLEDO I (1L) 2.0 i, SEAT TOLEDO I (1L) 1.8 i, SEAT TOLEDO I (1L) 2.0 i 16V,
SEAT TOLEDO I (1L) 1.9 TDI, SEAT TOLEDO I (1L) 1.6 i

Los pasos a efectuar pueden variar ligeramente dependiendo del diseño del vehículo.

Este tutorial ha sido creado basándose en el procedimiento de sustitución de una pieza de coche similar en: VW Polo Hatchback (6N1) 1.0

SUSTITUCIÓN: COJINETE DE RUEDA - SEAT TOLEDO I (1L). HERRAMIENTAS QUE PODRÍA NECESITAR:



- Cepillo de alambre
- Spray limpiador multiuso
- Grasa multiusos
- Grasa de cobre
- Llave dinamométrica
- Llave Combinada n.º 10
- Llave de vaso n.º 24
- Llave de impacto para llantas n.º 17
- Juego de cubos y rodamientos
- Extractor de engranaje de 3 brazos
- Llave de trinquete
- Martillo
- Palanca
- Cuñas para ruedas

Comprar herramientas

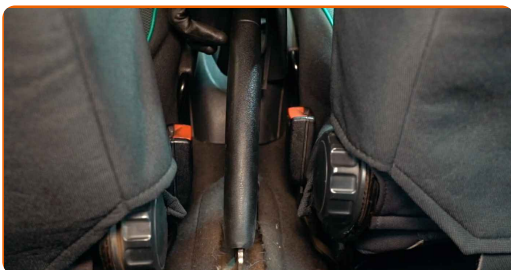
AUTODOC recomienda:

- No aplique el conjunto del cojinete de su SEAT TOLEDO I (1L) que ya ha sido utilizado una vez.
- El procedimiento de sustitución de los rodamientos de cubo de rueda es idéntico para ambas ruedas en un mismo eje.
- Por favor, tenga en cuenta: todos los trabajos en el coche - SEAT TOLEDO I (1L) - deberían ser efectuados con el motor apagado.

LLEVE A CABO LA SUSTITUCIÓN MANTENIENDO EL SIGUIENTE ORDEN:

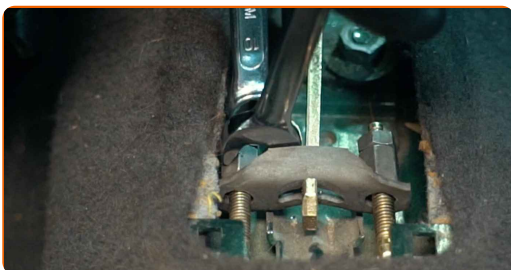
1

Accione la palanca del freno de mano.



2

Suelte el cable del freno de mano. Usa una llave mixta del n.º 10.



3

Asegure las ruedas con cuñas.

4

Afloje los pernos de fijación de la rueda. Utilice una llave de impacto para llanta # 17.



5

Levante la parte trasera del automóvil y fije la posición sobre los pedestales.

6

Desatornille los pernos de la rueda.



AUTODOC recomienda:

- ¡Advertencia! Con el fin de evitar lesiones, debe sostener la rueda mientras desenrosca los pernos de sujeción. SEAT TOLEDO I (1L)

7

Retire la rueda.



8

Limpie el tambor de freno. Use un cepillo de alambre. Utilice un spray de limpieza multiuso.



9

Retire la tapa de la tuerca del cubo de rueda. Use una palanca. Utilice un martillo.



10

Retire el pasador de chaveta que fija la tuerca del cubo. Use una palanca. Utilice un martillo.



11

Desenrosque la tuerca del cubo. Use un vaso de impacto del n.º 24. Utilice una llave de trinquete.



12 Quite el tambor de freno ensamblado junto con el cojinete del cubo de rueda.



Sustitución: cojinete de rueda - SEAT TOLEDO I (1L). Consejo:

- Examine el tambor de freno. En caso necesario, haga su sustitución.

13 Limpie el asiento de montaje del cojinete del cubo (buje). Utilice un spray de limpieza multiuso.



14 Saque el cojinete del cubo de rueda. Use una palanca.



15 Retire el sello de aceite interior del cojinete de la rueda. Use una palanca.



16 Saque el cojinete del cubo de rueda. Use una palanca.



17 Limpie el asiento de montaje del cojinete del cubo (buje).



18 Retire la pista interior del cojinete de rueda del tambor de freno. Utilice un extractor de engranaje de 3 brazos. Utilice un juego de cubos y rodamientos.



19 Retire la pista interior del cojinete de rueda del tambor de freno. Utilice un juego de cubos y rodamientos.



20

Instale la nueva pista interior del cojinete de rueda en el tambor de freno. Utilice un juego de cubos y rodamientos. Utilice un martillo.



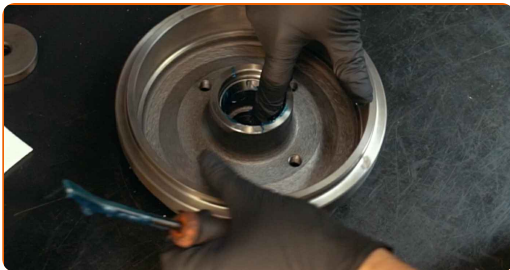
21

Instale la nueva pista interior del cojinete de rueda en el tambor de freno. Utilice un juego de cubos y rodamientos. Utilice un martillo.



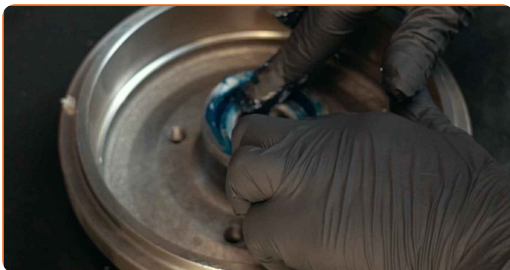
22

Trate la pista interior y el cojinete de rueda. Utilice una grasa multiuso.



23

Instale un nuevo cojinete del cubo de rueda y fíjelo.



24 Presione el retén interior del cojinete de la rueda. Utilice un juego de cubos y rodamientos. Utilice un martillo.



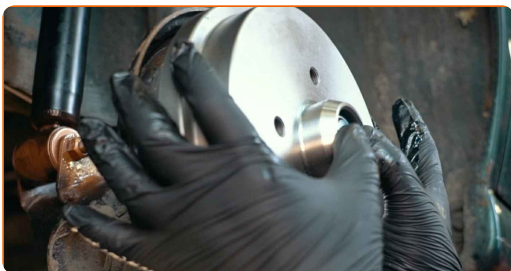
25 Instale un nuevo cojinete del cubo de rueda y fíjelo.



26 Trate el cubo de rueda en la zona en la que entra en contacto con el tambor del freno. Utilice una grasa multiuso.



27 Instale el tambor de freno que está montado con el cojinete del cubo de rueda.



28 Instale la rueda.



AUTODOC recomienda:

- ¡Advertencia! Para evitar lesiones, debe sostener la rueda mientras atornilla los pernos de sujeción del coche. SEAT TOLEDO I (1L)

29

Atornille los pernos de la rueda. Utilice una llave de impacto para llanta # 17.



30

Atornille la tuerca del cubo. Use un vaso de impacto del n.º 24. Utilice una llave de trinquete.



Sustitución: cojinete de rueda - SEAT TOLEDO I (1L). Los profesionales recomiendan:

- Alinee el tambor de freno.

31

Desatornille los pernos de la rueda. Utilice una llave de impacto para llanta # 17.



AUTODOC recomienda:

- ¡Importante! Sostenga la rueda mientras desenrosca los pernos de sujeción.
SEAT TOLEDO I (1L)

32

Retire la rueda.



33

Instale un nuevo pasador de chaveta de tuerca de cubo. Use una palanca. Utilice un martillo.



34

Instale la tapa de la tuerca del cubo. Utilice un martillo.



35

Limpie el asiento de montaje de la llanta de la rueda. Use un cepillo de alambre.



36 Trate la superficie en la cual la llanta de la rueda entra en contacto con el tambor del freno. Use grasa de cobre.



37 Instale la rueda.



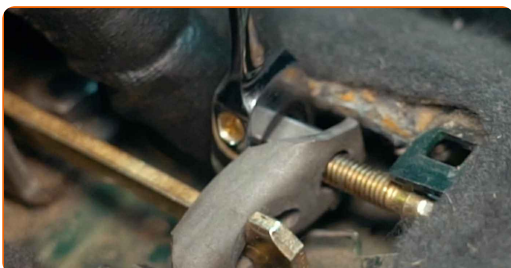
AUTODOC recomienda:

- ¡Importante! Sostenga la rueda mientras atornilla los pernos de sujeción. SEAT TOLEDO I (1L)

38 Atornille los pernos de la rueda. Utilice una llave de impacto para llanta # 17.



39 Ajuste la tensión del cable del freno de mano. Usa una llave mixta del n.º 10.



40

Suelte la palanca del freno de mano.



41

Baje el automóvil y, manteniendo el orden cruzado, apriete los pernos de fijación de las ruedas. Utilice una llave de impacto para llanta # 17. Utilice una llave dinamométrica. Apriételo a un par de 110 Nm.



42

Retire los gatos y las cuñas.



¡BIEN HECHO! 

VER MÁS TUTORIALES

AUTODOC – LAS PIEZAS DE REPUESTO DE CALIDAD Y ASEQUIBLES ONLINE

APLICACIÓN PARA MÓVIL AUTODOC: ATRAPE GRANDES OFERTAS Y REALICE COMPRAS CÓMODAMENTE



+ AUTODOC

GET IT ON Google Play

Download on the App Store

Download

UNA ENORME SELECCIÓN DE PIEZAS DE REPUESTO PARA SU COCHE

COJINETE DE RUEDA: UNA AMPLIA SELECCIÓN

RESPONSABILIDAD:

El documento contiene sólo los consejos y las recomendaciones que pueden ser útiles para Usted durante las obras de reparación y sustitución. AUTODOC no se responsabiliza por cualquier daño, detrimento y acto dañoso de la propiedad ocasionados durante las obras de reparación y sustitución como consecuencia del uso e interpretación incorrectos de la información proporcionada.

AUTODOC no se responsabiliza por cualesquier falta e imprecisión posibles en esta instrucción. La información proporcionada sirve exclusivamente para la familiarización y no puede sustituir la consulta de los especialistas.

AUTODOC no se responsabiliza por el uso incorrecto y de riesgo con daño del equipo de reparación, las herramientas y las piezas de recambio de coches. AUTODOC insiste en proceder con cuidado y seguir las normas de seguridad durante la realización de cualquier obra de reparación y sustitución. Recuerden que el uso de las piezas de recambio de mala calidad no le garantiza el nivel necesario de seguridad en las carreteras.

© Copyright 2022. Todos los contenidos de esta página web, especialmente textos, fotografías y gráficos, son protegidos por las leyes de copyright. Todos los derechos, entre los que se incluye la copia, divulgación a terceros, edición y traducción son propiedad de AUTODOC GmbH.