



Cómo cambiar: bomba
de freno - **SEAT TOLEDO**
I (1L) | Guía de sustitución

VÍDEO TUTORIAL SIMILAR



Este vídeo muestra el procedimiento de sustitución de una pieza similar en otro vehículo

¡Importante!

Este procedimiento de sustitución puede ser utilizado para:

SEAT TOLEDO I (1L) 1.6 i, SEAT TOLEDO I (1L) 1.9 D, SEAT TOLEDO I (1L) 1.9 TD,
SEAT TOLEDO I (1L) 1.8 i, SEAT TOLEDO I (1L) 1.9 TDI

Los pasos a efectuar pueden variar ligeramente dependiendo del diseño del vehículo.

Este tutorial ha sido creado basándose en el procedimiento de sustitución de una pieza de coche similar en: VW Lupo (6X1, 6E1) 1.4 TDI

SUSTITUCIÓN: BOMBIN DE FRENO - SEAT TOLEDO I (1L). HERRAMIENTAS USTED QUE VA A NECESITAR:



- Cepillo de alambre
- Aerosol WD-40
- Grasa de cobre
- Llave Combinada n.º 7
- Llave Combinada n.º 11
- Punta Torx T30
- Llave de impacto para llantas n.º 17
- Llave de trinquete
- Llave dinamométrica
- Destornillador Plano
- Destornillador philips
- Cuñas para ruedas

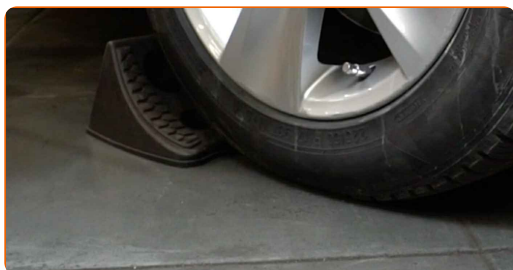
Comprar herramientas

Sustitución: bombin de freno - SEAT TOLEDO I (1L). Consejo de AUTODOC:

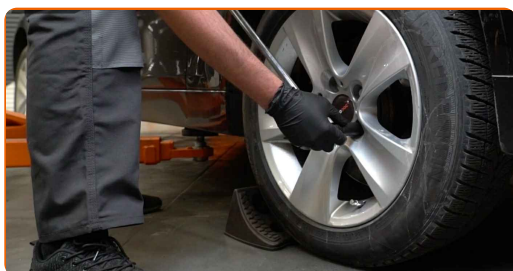
- Sustituya por parejas los cilindros de freno de rueda de los frenos de tambor traseros.
- El procedimiento de sustitución es idéntico para los cilindros de freno de rueda derecho e izquierdo de los frenos de tambor traseros.
- Todo el trabajo debería ser realizado con el motor parado.

SUSTITUCIÓN: BOMBIN DE FRENO - SEAT TOLEDO I (1L). SECUENCIA DE PASOS RECOMENDADA:

1 Asegure las ruedas con cuñas.



2 Afloje los pernos de fijación de la rueda. Utilice una llave de impacto para llanta # 17.



3 Levante la parte trasera del automóvil y fije la posición sobre los pedestales.

4

Desatornille los pernos de la rueda.



AUTODOC recomienda:

- ¡Advertencia! Con el fin de evitar lesiones, debe sostener la rueda mientras desenrosca los pernos de sujeción. SEAT TOLEDO I (1L)

5

Retire la rueda.



6

Limpie las sujeciones del tambor del freno. Use un cepillo de alambre. Use el aerosol WD-40.

7

Destornille la fijación del tambor de freno. Utilice un destornillador Phillips.



8

Retire el tambor de freno.



Sustitución: bombin de freno - SEAT TOLEDO I (1L). Consejo de los expertos de AUTODOC:

- Examine el tambor de freno. En caso necesario, haga su sustitución.

9

Desconecte el conducto hidráulico de la parte trasera del cilindro de rueda. Usa una llave mixta del n.º 11.

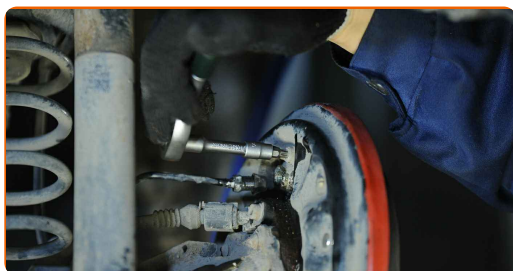


Sustitución: bombin de freno - SEAT TOLEDO I (1L). Consejo de AUTODOC:

- En seguida, tape el fin abierto del conducto de freno para minimizar las pérdidas del líquido y para evitar la penetración de la suciedad en el sistema hidráulico.

10

Arranque el perno de fijación del cilindro de freno. Utilice Torx T30. Utilice una llave de trinquete.



11

Quite el cilindro de freno desde la placa de freno. Utilice un destornillador plano.



12

Limpie el tambor de freno. Use un cepillo de alambre. Use el aerosol WD-40.

13

Quite la suciedad del sitio de fijación del latiguillo de freno y los pernos de fijación del cilindro de freno en SEAT TOLEDO I (1L).

14

Instale el cilindro de freno nuevo.



15

Atornille los pernos de fijación del cilindro de freno. Utilice Torx T30. Utilice una llave dinamométrica. Apriételo a un par de 8 Nm.



- 16** Conecte el conducto hidráulico a la parte trasera del cilindro de freno. Use una llave mixta del n.º 11. Utilice una llave dinamométrica. Apriételo a un par de 14 Nm.



- 17** Deje que salga el aire del sistema del cilindro de freno. Use una llave mixta del n.º 7.



Sustitución: bombín de freno - SEAT TOLEDO I (1L). Los profesionales recomiendan:

- Asegúrese de instalar el manguito protector en la válvula de alivio.

- 18** Limpie el cubo. Use un cepillo de alambre. Trate la superficie de contacto. Use grasa de cobre.



19 Instale el tambor de freno.



20 Apriete las sujeciones del tambor del freno. Utilice un destornillador Phillips. Utilice una llave dinamométrica. Apriételo a un par de 4 Nm.



21 Limpie el asiento de montaje de la llanta de la rueda. Use un cepillo de alambre.

22 Trate la superficie en la cual la llanta de la rueda entra en contacto con el tambor del freno. Use grasa de cobre.



23 Instale la rueda.



AUTODOC recomienda:

- ¡Importante! Sostenga la rueda mientras atornilla los pernos de sujeción. SEAT TOLEDO I (1L)

24

Atornille los pernos de la rueda. Utilice una llave de impacto para llanta # 17.



25

Baje el automóvil y, manteniendo el orden cruzado, apriete los pernos de fijación de las ruedas. Utilice una llave de impacto para llanta # 17. Utilice una llave dinamométrica. Apriételo a un par de 110 Nm.



26

Retire los gatos y las cuñas.



AUTODOC recomienda:

- Bombee el sistema de freno después de la sustitución del cilindro en SEAT TOLEDO I (1L).
- Compruebe el nivel del líquido de freno en el depósito de compensación y, en caso necesario, añádalo.
- Haga un frenaje de prueba durante el movimiento a velocidad media: el SEAT TOLEDO I (1L) no debe desviar de la trayectoria directa.

27

Ajuste la holgura entre las pastillas de freno y el tambor en SEAT TOLEDO I (1L), al presionar el pedal de freno 10–15 veces.



¡BIEN HECHO! 

VER MÁS TUTORIALES

AUTODOC – LAS PIEZAS DE REPUESTO DE CALIDAD Y ASEQUIBLES ONLINE

APLICACIÓN PARA MÓVIL AUTODOC: ATRAPE GRANDES OFERTAS Y REALICE COMPRAS CÓMODAMENTE



+ AUTODOC

GET IT ON
Google Play

Download on the
App Store

Download

UNA ENORME SELECCIÓN DE PIEZAS DE REPUESTO PARA SU COCHE

BOMBIN DE FRENO: UNA AMPLIA SELECCIÓN

RESPONSABILIDAD:

El documento contiene sólo los consejos y las recomendaciones que pueden ser útiles para Usted durante las obras de reparación y sustitución. AutoDoc no se responsabiliza por cualquier daño, detrimento y acto dañoso de la propiedad ocasionados durante las obras de reparación y sustitución como consecuencia del uso e interpretación incorrectos de la información proporcionada.

AutoDoc no se responsabiliza por cualesquier falta e imprecisión posibles en esta instrucción. La información proporcionada sirve exclusivamente para la familiarización y no puede sustituir la consulta de los especialistas.

AutoDoc no se responsabiliza por el uso incorrecto y de riesgo con daño del equipo de reparación, las herramientas y las piezas de recambio de coches. AutoDoc insiste en proceder con cuidado y seguir las normas de seguridad durante la realización de cualquier obra de reparación y sustitución. Recuerden que el uso de las piezas de recambio de mala calidad no le garantiza el nivel necesario de seguridad en las carreteras.

© Copyright 2022. Todos los contenidos de esta página web, especialmente textos, fotografías y gráficos, son protegidos por las leyes de copyright. Todos los derechos, entre los que se incluye la copia, divulgación a terceros, edición y traducción son propiedad de Autodoc GmbH.