



Cómo cambiar: copelas
del amortiguador de la
parte trasera - **SEAT**
Toledo II Berlina (1M2) |
Guía de sustitución

VÍDEO TUTORIAL SIMILAR



Este vídeo muestra el procedimiento de sustitución de una pieza similar en otro vehículo

¡Importante!

Este procedimiento de sustitución puede ser utilizado para:

SEAT Toledo II Berlina (1M2) 1.6, SEAT Toledo II Berlina (1M2) 1.8 20V, SEAT Toledo II Berlina (1M2) 2.3 V5, SEAT Toledo II Berlina (1M2) 1.9 TDI, SEAT Toledo II Berlina (1M2) 1.4 16V, SEAT Toledo II Berlina (1M2) 1.6 16V, SEAT Toledo II Berlina (1M2) 2.3 V5 20V, SEAT Toledo II Berlina (1M2) 1.8 20VT

Los pasos a efectuar pueden variar ligeramente dependiendo del diseño del vehículo.

Este tutorial ha sido creado basándose en el procedimiento de sustitución de una pieza de coche similar en: SEAT Ibiza III Hatchback (6L) 1.4 16V

SUSTITUCIÓN: COPELAS DEL AMORTIGUADOR - SEAT TOLEDO II BERLINA (1M2). LISTA DE LAS HERRAMIENTAS QUE VA A NECESITAR:



- Cepillo de alambre
- Aerosol WD-40
- Grasa de cobre
- Llave dinamométrica
- Llave Combinada n.º 16
- Llave de vaso n.º 16
- Llave de impacto para llantas n.º 17
- Llave de trinquete
- Vaso para amortiguador DD6
- Tornillo de banco
- Gato de transmisión hidráulica
- Cuñas para ruedas

Comprar herramientas

Sustitución: copelas del amortiguador - SEAT Toledo II Berlina (1M2). Consejo de los expertos de AUTODOC:

- El procedimiento de sustitución es idéntico para los soportes de los amortiguadores derecho e izquierdo de la suspensión trasera.
- Ambos soportes de los amortiguadores traseros deben ser reemplazados simultáneamente.
- Asegúrese de reemplazar todos los bulones y tuercas autoblocantes durante la instalación.
- Por favor, tenga en cuenta: todos los trabajos en el coche - SEAT Toledo II Berlina (1M2) - deberían ser efectuados con el motor apagado.

LLEVE A CABO LA SUSTITUCIÓN MANTENIENDO EL SIGUIENTE ORDEN:

1 Asegure las ruedas con cuñas.



2 Afloje los pernos de fijación de la rueda. Utilice una llave de impacto para llanta # 17.



3 Levante la parte trasera del automóvil y fije la posición sobre los pedestales.

4

Desatornille los pernos de la rueda.



AUTODOC recomienda:

- ¡Importante! Sostenga la rueda mientras desenrosca los pernos de sujeción.
SEAT Toledo II Berlina (1M2)

5

Retire la rueda.



6

Limpie las sujeciones del amortiguador. Use un cepillo de alambre. Use el aerosol WD-40.



7

Sostenga el eje de torsión de la suspensión trasera. Utilice un gato de transmisión hidráulica.



- 8** Destornille la fijación inferior del amortizador. Use una llave mixta del n.º 16. Use un vaso de impacto del n.º 16. Utilice una llave de trinquete.



- 9** Destornille la fijación superior del amortiguador. Use un vaso de impacto del n.º 16. Utilice una llave de trinquete.



- 10** Retire el perno de sujeción.



- 11** Retire el soporte por debajo de la viga trasera.

Sustitución: copelas del amortiguador - SEAT Toledo II Berlina (1M2). Los profesionales recomiendan:

- Baje el gato hidráulico de transmisión suavemente, sin sacudidas, para evitar dañar los ensamblajes y mecanismos.

12 Saque el amortiguador.



13 Quite la tapa de protección del soporte del amortiguador.



14 Sujete el amortiguador en un tornillo de banco.



15 Limpie la sujeción del vástago del amortiguador. Use un cepillo de alambre. Use el aerosol WD-40.



16 Destornille la fijación de la varilla del amortiguador. Use un vaso de impacto del n.º 16. Utilice un vaso para amortiguador DDNº6. Utilice una llave de trinquete.



17

Quite la cazoleta, el guardapolvos y el tope del amortiguador.



Sustitución: copelas del amortiguador - SEAT Toledo II Berlina (1M2). Consejo de AUTODOC:

- Examine el guardapolvo y el tope del amortiguador. En caso necesario, sustitúyalos.

18

Instale la nueva montura, fuelle y tope del amortiguador.

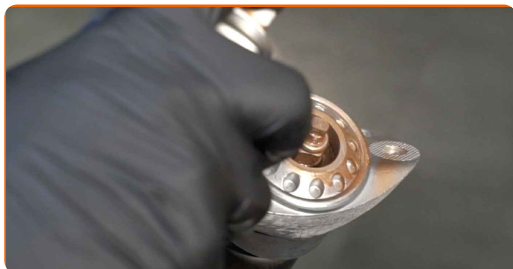


19

Apriete la tuerca de la varilla del amortiguador. Use un vaso de impacto del n.º 16. Utilice un vaso para amortiguador DDNº6. Utilice una llave dinamométrica. Apriételo a un par de 25 Nm.



20 Trate la sujeción de la varilla del amortiguador. Use grasa de cobre.



21 Libere el tornillo de banco y extraiga el amortiguador.



22 Instale la tapa de protección del soporte del amortiguador.



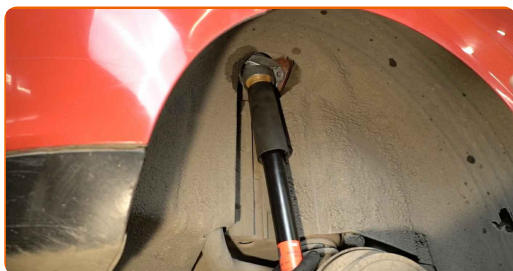
23 Limpie los asientos de montaje del amortiguador. Use un cepillo de alambre. Use el aerosol WD-40.



24 Trate los asientos de montaje del amortiguador. Use grasa de cobre.

25

Coloque el amortiguador en el arco de la rueda y fíjelo.

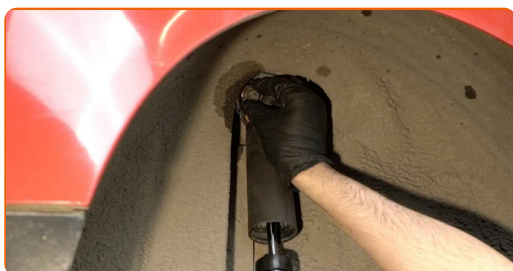


AUTODOC recomienda:

- SEAT Toledo II Berlina (1M2) - Para evitar lesiones, debe sostener el amortiguador mientras atornilla los pernos de sujeción.

26

Atornille la sujeción superior del amortiguador. Use un vaso de impacto del n.º 16. Utilice una llave de trinquete.



Sustitución: copelas del amortiguador - SEAT Toledo II Berlina (1M2). Los expertos de AUTODOC recomiendan:

- Instale el soporte de montaje del amortiguador usando el orificio central como guía.

- 27** Apriete la fijación superior del amortiguador. Use un vaso de impacto del n.º 16. Utilice una llave dinamométrica. Apriételo a un par de 30 Nm.+90°



AUTODOC recomienda:

- ¡Importante! Asegúrese de utilizar elementos de sujeción nuevos.

- 28** Instale el perno de sujeción.



- 29** Atornille la sujecion inferior del amortiguador. Use un vaso de impacto del n.º 16. Utilice una llave de trinquete.



- 30** Sostenga el eje de torsión de la suspensión trasera. Utilice un gato de transmisión hidráulica.



- 31** Apriete la fijación inferior del amortiguador. Usa una llave mixta del n.º 16. Use un vaso de impacto del n.º 16. Utilice una llave dinamométrica. Apriételo a un par de 40 Nm.+90°



AUTODOC recomienda:

- ¡Importante! Asegúrese de utilizar elementos de sujeción nuevos.

- 32** Retire el soporte por debajo de la viga trasera.



AUTODOC recomienda:

- SEAT Toledo II Berlina (1M2) - No descienda el gato de transmisión de forma brusca para evitar causar daños a los componentes y mecanismos del coche.

- 33** Trate las sujeciones del amortiguador. Use grasa de cobre.



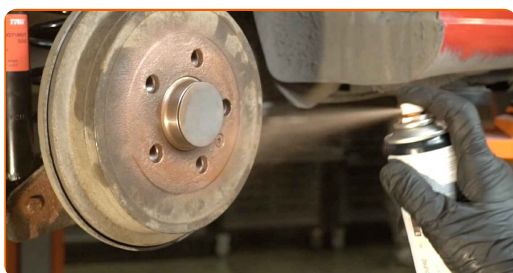
34

Limpié el asiento de montaje de la llanta de la rueda. Use un cepillo de alambre.



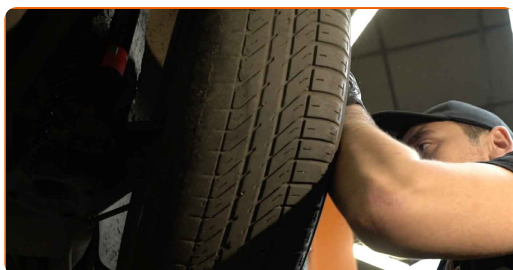
35

Trate la superficie en la cual la llanta de la rueda entra en contacto con el tambor del freno. Use grasa de cobre.



36

Instale la rueda.

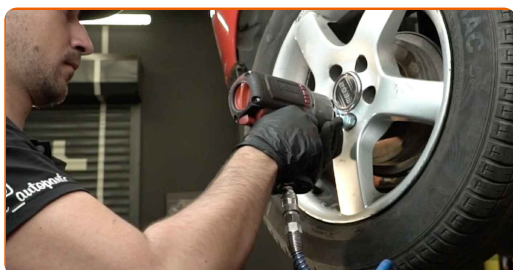


Sustitución: copelas del amortiguador - SEAT Toledo II Berlina (1M2). Consejo de AUTODOC:

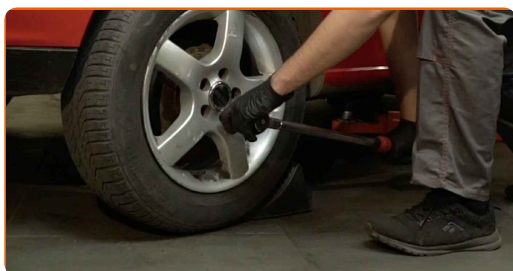
- Para evitar lesiones, sostenga la rueda cuando atornille los pernos de sujeción.

37

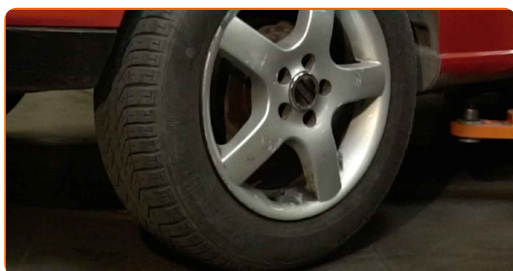
Atornille los pernos de la rueda. Utilice una llave de impacto para llanta # 17.



- 38** Baje el automóvil y, manteniendo el orden cruzado, apriete los pernos de fijación de las ruedas. Utilice una llave de impacto para llanta # 17. Utilice una llave dinamométrica. Apriételo a un par de 120 Nm.



- 39** Retire los gatos y las cuñas.



¡BIEN HECHO! 

VER MÁS TUTORIALES

AUTODOC – LAS PIEZAS DE REPUESTO DE CALIDAD Y ASEQUIBLES ONLINE

APLICACIÓN PARA MÓVIL AUTODOC: ATRAPE GRANDES OFERTAS Y REALICE COMPRAS CÓMODAMENTE



+ AUTODOC

GET IT ON **Google Play**

Download on the **App Store**

Download

UNA ENORME SELECCIÓN DE PIEZAS DE REPUESTO PARA SU COCHE

COPELAS DEL AMORTIGUADOR: UNA AMPLIA SELECCIÓN

RESPONSABILIDAD:

El documento contiene sólo los consejos y las recomendaciones que pueden ser útiles para Usted durante las obras de reparación y sustitución. AUTODOC no se responsabiliza por cualquier daño, detrimento y acto dañoso de la propiedad ocasionados durante las obras de reparación y sustitución como consecuencia del uso e interpretación incorrectos de la información proporcionada.

AUTODOC no se responsabiliza por cualesquier falta e imprecisión posibles en esta instrucción. La información proporcionada sirve exclusivamente para la familiarización y no puede sustituir la consulta de los especialistas.

AUTODOC no se responsabiliza por el uso incorrecto y de riesgo con daño del equipo de reparación, las herramientas y las piezas de recambio de coches. AUTODOC insiste en proceder con cuidado y seguir las normas de seguridad durante la realización de cualquier obra de reparación y sustitución. Recuerden que el uso de las piezas de recambio de mala calidad no le garantiza el nivel necesario de seguridad en las carreteras.

© Copyright 2022. Todos los contenidos de esta página web, especialmente textos, fotografías y gráficos, son protegidos por las leyes de copyright. Todos los derechos, entre los que se incluye la copia, divulgación a terceros, edición y traducción son propiedad de AUTODOC GmbH.