



Cómo cambiar:  
amortiguador  
telescópico de la parte  
delantera - **SEAT Toledo**  
**III (5P2)** | Guía de  
sustitución

## VÍDEO TUTORIAL SIMILAR



Este vídeo muestra el procedimiento de sustitución de una pieza similar en otro vehículo

### ¡Importante!

Este procedimiento de sustitución puede ser utilizado para:

SEAT Toledo III (5P2) 1.6, SEAT Toledo III (5P2) 2.0 FSI, SEAT Toledo III (5P2) 1.9 TDI, SEAT Toledo III (5P2) 2.0 TDI 16V, SEAT Toledo III (5P2) 1.8 TFSI, SEAT Toledo III (5P2) 2.0 TDI, SEAT Toledo III (5P2) 2.0 TFSI, SEAT Toledo III (5P2) 1.4 16V, SEAT Toledo III (5P2) 1.4 TSI

Los pasos a efectuar pueden variar ligeramente dependiendo del diseño del vehículo.

Este tutorial ha sido creado basándose en el procedimiento de sustitución de una pieza de coche similar en: SEAT Leon Hatchback (1P1) 2.0 FSI

**SUSTITUCIÓN: AMORTIGUADOR TELESCÓPICO - SEAT TOLEDO III (5P2). HERRAMIENTAS USTED NECESITA:**



- Cepillo de alambre
- Aerosol WD-40
- Limpiador de frenos
- Grasa cerámica
- Grasa de cobre
- Llave dinamométrica
- Llave Combinada n.º 10
- Llave Combinada n.º 18
- Llave de vaso n.º 10
- Llave de vaso n.º 13
- Llave de vaso n.º 16
- Llave de vaso n.º 18
- Vaso de 12 puntos n.º 24
- Vaso para tuerca de amortiguador de 21 mm
- Vaso Punta XZN n.º 6
- Vaso Punta XZN n.º 14
- Vaso para amortiguador
- Punta Torx T30
- Broca hexagonal No. H6
- Broca hexagonal No. H7
- Llave de impacto para llantas n.º 17
- Llave de trinquete
- Llave giramachos
- Gato de transmisión hidráulica
- Cubreguardabarros
- Cuñas para ruedas

**Comprar herramientas**

Sustitución: amortiguador telescópico - SEAT Toledo III (5P2). Los expertos de AUTODOC recomiendan:

- Ambos puntales de suspensión delantera deberían ser reemplazados simultáneamente.
- El procedimiento de reemplazo es idéntico para los puntales amortiguadores izquierdo y derecho de la suspensión delantera.
- Por favor, tenga en cuenta: todos los trabajos en el coche - SEAT Toledo III (5P2) - deberían ser efectuados con el motor apagado.

## LLEVE A CABO LA SUSTITUCIÓN MANTENIENDO EL SIGUIENTE ORDEN:

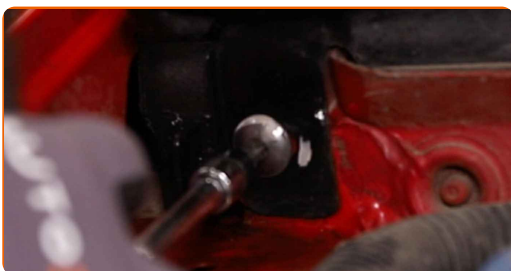
**1** Abra la capota.

**2** Utilice un protector de aletas para evitar daños en la pintura y en las partes de plástico del automóvil.

**3** Limpie las sujeciones del panel de plástico. Use un cepillo de alambre. Use el aerosol WD-40.



**4** Desenrosque las sujeciones del panel de plástico. Utilice Torx T30. Utilice una llave de trinquete.



**5** Retire la tira de goma.



**6** Retire el panel de plástico.



**7** Limpie las sujeciones del soporte superior del puntal amortiguador. Use un cepillo de alambre. Use el aerosol WD-40.

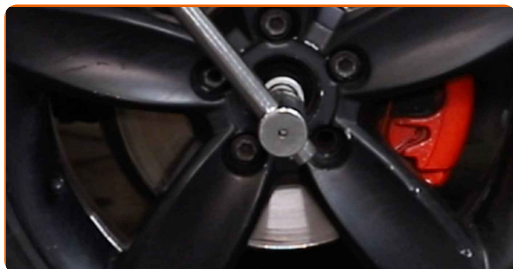


**8** Afloje las sujeciones superiores del puntal de suspensión. Use un vaso de impacto del n.º 13. Utilice una llave de trinquete.

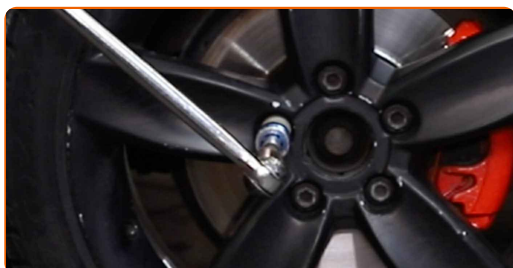


**9** Asegure las ruedas con cuñas.

**10** Afloje la sujeción del eje de transmisión. Utilice un vaso 12 puntos n° 24. Utilice una llave giramachos.



**11** Afloje los pernos de fijación de la rueda. Utilice una llave de impacto para llanta # 17.



**12** Levante el coche.

**Sustitución: amortiguador telescópico - SEAT Toledo III (5P2). Los profesionales recomiendan:**

- Si está utilizando un gato, asegúrese de que éste descansa sobre una superficie plana y sin desniveles.
- No olvide asegurar el coche adicionalmente con soportes para gato.

**13** Desatornille los pernos de la rueda.



**AUTODOC recomienda:**

- ¡Advertencia! Con el fin de evitar lesiones, debe sostener la rueda mientras desenrosca los pernos de sujeción. SEAT Toledo III (5P2)

**14**

Retire la rueda.



**15**

Limpie la sujeción que conecta el enlace de la barra estabilizadora al puntal de suspensión. Use un cepillo de alambre. Use el aerosol WD-40.



**16**

Desatornille la sujeción que conecta la bieleta de barra estabilizadora al amortiguador. Usa una llave mixta del n.º 18. Utilice las puntas XZN #6. Utilice una llave de trinquete.



**17**

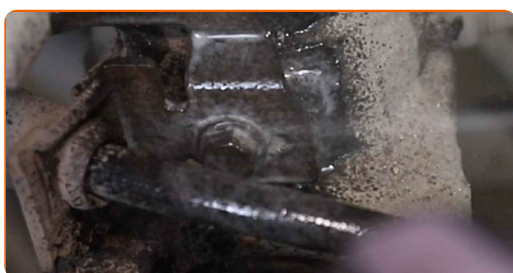
Retire el enlace estabilizador de estabilidad transversal.



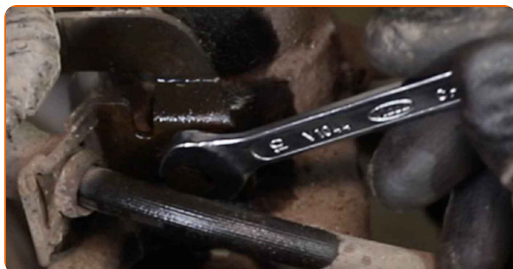
**18** Desconecte el cableado del captador ABS.



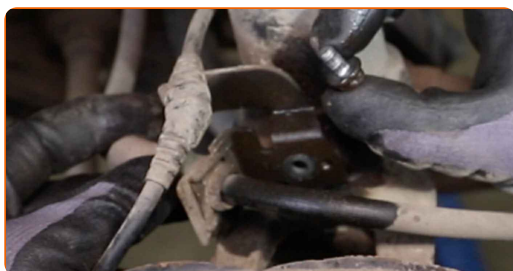
**19** Limpie la sujeción que conecta el soporte del latiguillo de freno al puntal de suspensión. Use un cepillo de alambre. Use el aerosol WD-40.



**20** Desenrosque la sujeción que conecta el soporte del latiguillo de freno al puntal de suspensión. Usa una llave mixta del n.º 10.



**21** Retire el soporte del latiguillo de freno.





- 22** Limpie la sujeción inferior que conecta el puntal de suspensión con la mangueta de dirección. Use un cepillo de alambre. Use el aerosol WD-40.



- 23** Desatornille la sujeción inferior que conecta el puntal amortiguador a la mangueta de dirección. Use un vaso de impacto del n.º 18. Utilice las puntas XZN #14. Utilice una llave de trinquete.



**AUTODOC recomienda:**

- ¡Importante! Sostenga el puntal de suspensión mientras desenrosca los pernos de sujeción. SEAT Toledo III (5P2)

- 24** Retire el perno de sujeción.



- 25** Limpie las sujeciones que conectan la rótula al brazo de control de la suspensión. Use un cepillo de alambre. Use el aerosol WD-40.



- 26** Desenrosque las sujeciones que conectan la rótula al brazo de control. Use un vaso de impacto del n.º 16. Utilice una llave de trinquete.



- 27** Desconecte la rótula del brazo de control.

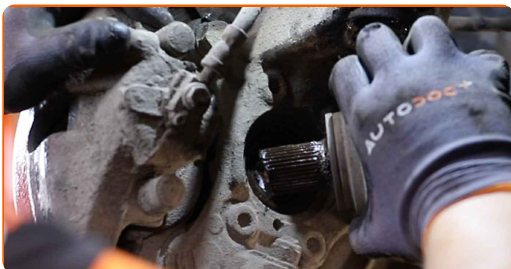


- 28** Desenrosque la fijación que conecta el eje de transmisión al cubo de la rueda.

- 29** Retire el perno de sujeción.



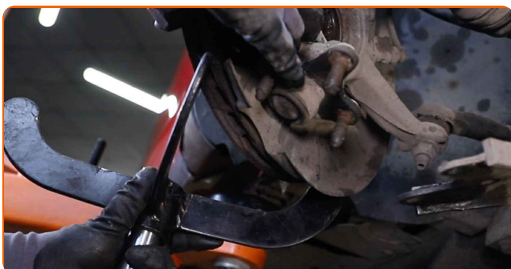
**30** Separe el eje de transmisión de la mangueta de dirección.



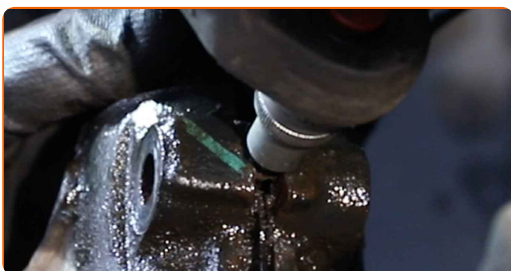
**Sustitución: amortiguador telescópico - SEAT Toledo III (5P2). Consejo:**

- Asegúrese de que el eje de transmisión no esté descargado (cuando el vehículo está elevado por un gato).

**31** Sostenga el muñón de dirección. Utilice un gato de transmisión hidráulica.



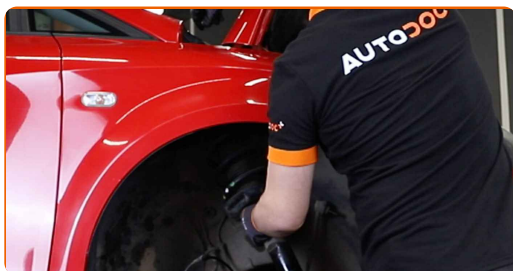
**32** Suelte la sujeción inferior que conecta el puntal amortiguador a la mangueta de dirección. Utilice un vaso de impacto especial para extraer el amortiguador.



**33** Desconecte el muñón de dirección de la pata amortiguadora.



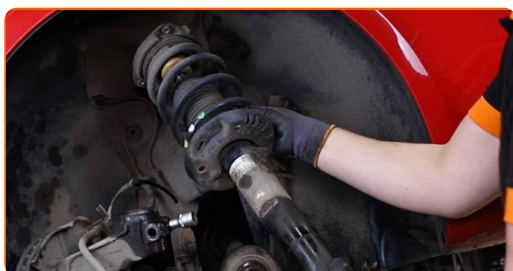
**34** Desatornille las sujeciones superiores del amortiguador.



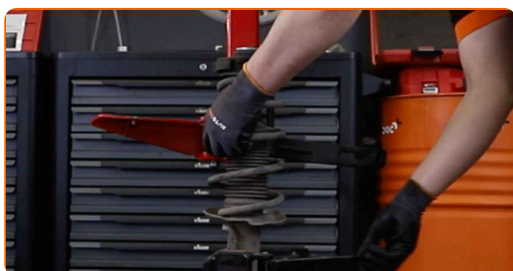
**AUTODOC recomienda:**

- SEAT Toledo III (5P2) - Para evitar lesiones, debe sostener el puntal de suspensión mientras desenrosca los pernos de sujeción.

**35** Retire la pata amortiguadora.



**36** Ponga el puntal de suspensión en el compresor de muelles.

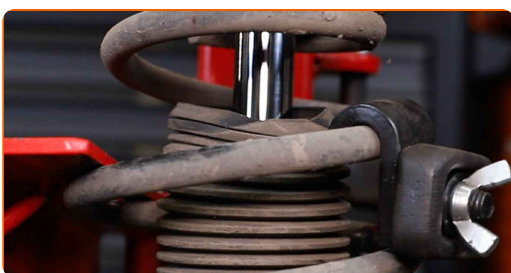


**AUTODOC recomienda:**

- Preste atención que durante el uso del mecanismo para la compresión de los resortes, es necesario agarrar firmemente las espiras del resorte, apretando el resorte por los lados opuestos.
- Mantenga la posición correcta del resorte en el portador.
- Asegúrese de que las espiras del resorte se han ajustado en las manetas de apriete.

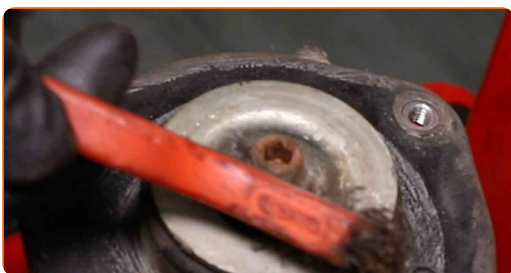
**37**

Comprima el resorte.



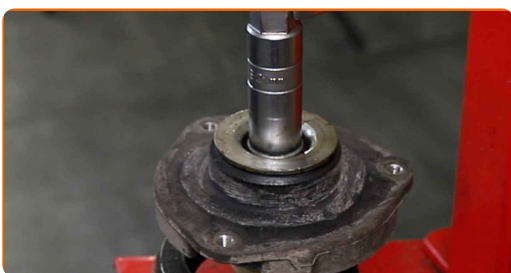
**38**

Limpie el vástago del pistón del puntal. Use un cepillo de alambre. Use el aerosol WD-40.



**39**

Destornille la tuerca de la varilla de la pata amortiguadora. Vaso para tuerca de amortiguador de 21 mm. Use Vaso HEX No. H7. Utilice una llave de trinquete.



**40** Retire el soporte del puntal superior junto con el tope.



**41** Suelte el resorte helicoidal.



**42** Quite el resorte.



**43** Retire el guardapolvo.



**AUTODOC recomienda:**

- Sustitución: amortiguador telescópico - SEAT Toledo III (5P2). Inspeccione cuidadosamente el soporte, el fuelle y el tope del amortiguador. Sustitúyalos si fuera necesario.

**44** Retire el amortiguador viejo del compresor de muelles hidráulico.



**45** Instale el nuevo amortiguador en el compresor de muelles hidráulico.



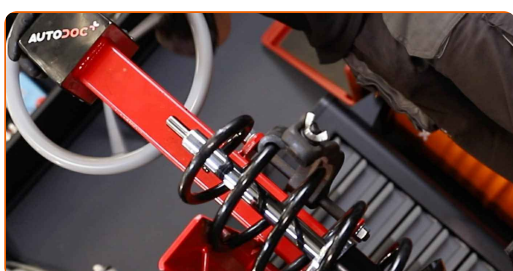
**AUTODOC recomienda:**

- Antes de instalar el amortiguador nuevo, asegúrese de bombear el detalle a mano 3–5 veces.

**46** Instale el resorte en el amortiguador.



**47** Comprima el resorte.



**48** Instale el guardapolvo.



**49** Instale el soporte del puntal superior junto con el tope.



**50** Apriete la tuerca de la varilla de la pata amortiguadora. Vaso para tuerca de amortiguador de 21 mm. Use Vaso HEX No. H6. Utilice una llave dinamométrica. Apriételo a un par de 60 Nm.



**Sustitución: amortiguador telescópico - SEAT Toledo III (5P2). Consejo:**

- Asegúrese de que el resorte esté colocado correctamente. Evite su desalineación.



**51** Abra el resorte.



**52** Trate la varilla del amortiguador. Use grasa de cobre.



**53** Retire el puntal amortiguador que está montado.



**54** Limpie los asientos de montaje del amortiguador. Use un cepillo de alambre. Use el aerosol WD-40.



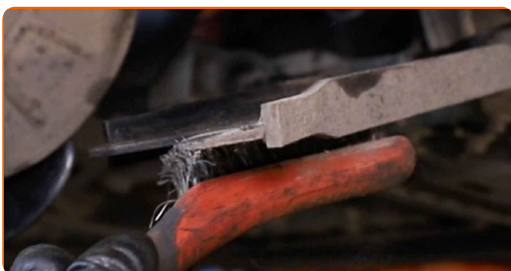
**55** Limpie las ranuras de la junta homocinética del eje de transmisión. Use un cepillo de alambre. Use el aerosol WD-40.



**56** Tratar las acanaladuras de la junta homocinética del eje de transmisión. Use grasa de cobre.



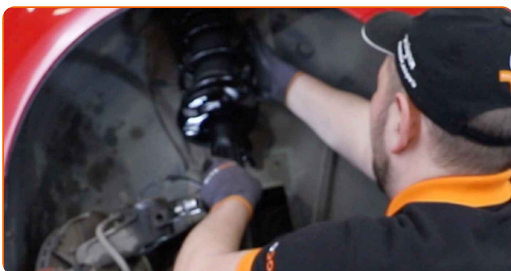
**57** Limpie el asiento de montaje de la rótula. Use un cepillo de alambre. Use el aerosol WD-40.



**58** Limpie el asiento de montaje del puntal de suspensión en la mangueta de dirección. Limpie el asiento de montaje del eje CV. Use un cepillo de alambre. Use el aerosol WD-40.



**59** Instale la pata amortiguadora en el arco de la rueda.



60

Fije las sujeciones superiores del puntal amortiguador. No lo apriete.



**AUTODOC recomienda:**

- ¡Importante! Sostenga el puntal de suspensión mientras atornilla los pernos de sujeción. SEAT Toledo III (5P2)

61

Fije la pata amortiguadora en el muñón de dirección.



62

Instale el perno de sujeción.



63

Atornille la sujeción que conecta el puntal de suspensión con la mangueta de dirección. Use un vaso de impacto de n.º 18. Utilice las puntas XZN #14. Utilice una llave de trinquete.



64

Retire la cazoleta de por debajo del muñón de dirección.



### AUTODOC recomienda:

- Sustitución: amortiguador telescópico - SEAT Toledo III (5P2). Descienda el gato de transmisión de forma suave, sin sacudidas, para evitar causar daños a los componentes y mecanismos.

65

Instale el árbol de impulsión.



66

Instale y apriete el perno del eje de transmisión. Utilice un vaso 12 puntos nº 24. Utilice una llave de trinquete.



**67** Sujete la rótula al brazo de control.



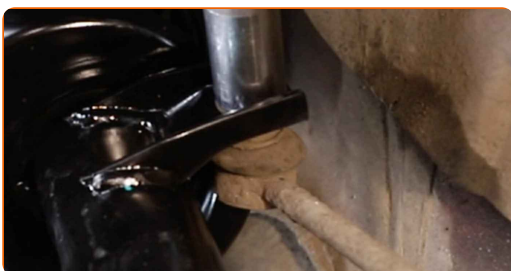
**68** Apriete las sujeciones que conectan la rótula al brazo de suspensión. Use un vaso de impacto del n.º 16. Utilice una llave de trinquete.



**69** Instale la barra del estabilizador de estabilidad transversal.



**70** Apriete las fijaciones de la bieleta de la barra estabilizadora. Use un vaso de impacto del n.º 18. Utilice las puntas XZN #6. Utilice una llave de trinquete.



- 71** Apriete las sujeciones inferiores del puntal de suspensión. Use un vaso de impacto del n.º 18. Utilice las puntas XZN #14. Utilice una llave dinamométrica. Apriételo a un par de 70 Nm.+90°



- 72** Apriete la sujeción que conecta la bieleta de barra estabilizadora al amortiguador. Use un vaso de impacto del n.º 18. Utilice las puntas XZN #6. Utilice una llave dinamométrica. Apriételo a un par de 65 Nm.



- 73** Apriete las sujeciones que conectan la rótula al brazo de control. Use un vaso de impacto del n.º 16. Utilice una llave dinamométrica. Apriételo a un par de 60 Nm.



- 74** Limpie las sujeciones del soporte del latiguillo de freno. Use un cepillo de alambre. Use el aerosol WD-40.



**75** Instale el soporte del latiguillo de freno.



**76** Ajuste la sujeción que conecta el soporte del latiguillo de freno al puntal de suspensión. Use una llave mixta del n.º 10.



**77** Atornille la fijación del soporte del latiguillo de freno a la pata amortiguadora. Use un vaso de impacto del n.º 10. Utilice una llave dinamométrica. Apriételo a un par de 12 Nm.



**78** Conecte los cables del captador ABS.



**79** Limpie el asiento de montaje de la llanta de la rueda. Use un cepillo de alambre.



**80** Trate la superficie donde el disco del freno entra en contacto con la llanta de la rueda. Utilice grasa cerámica.



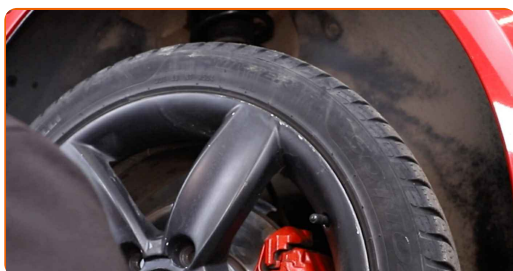
**81** Limpie la superficie de la pinza del freno. Use un limpiador de frenos.



**AUTODOC recomienda:**

- Sustitución: amortiguador telescópico - SEAT Toledo III (5P2). Después de haber aplicado el spray, espere unos minutos.

**82** Instale la rueda.



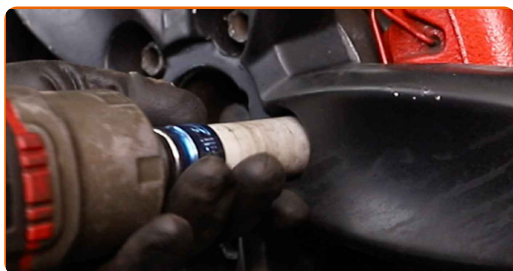
**AUTODOC recomienda:**

- ¡Advertencia! Para evitar lesiones, debe sostener la rueda mientras atornilla los pernos de sujeción del coche. SEAT Toledo III (5P2)



83

Atornille los pernos de la rueda. Utilice una llave de impacto para llanta # 17.

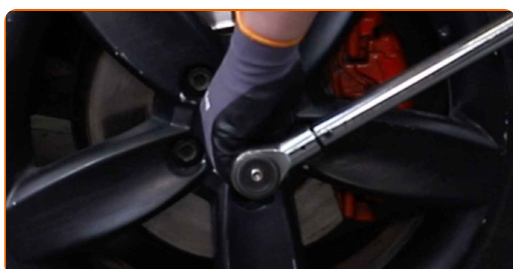


84

Baje el automóvil.

85

Apriete el perno que conecta el eje de transmisión al cubo de la rueda. Utilice un vaso 12 puntos nº 24. Utilice una llave dinamométrica. Apriételo a un par de 70 Nm.+90°



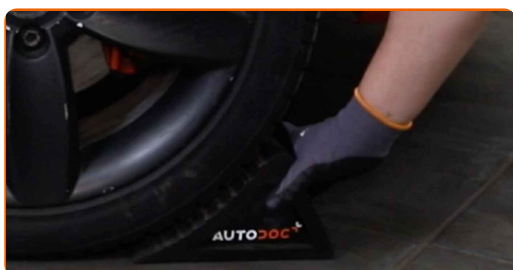
86

Apriete los pernos de la rueda usando un patrón entrecruzado. Utilice una llave de impacto para llanta # 17. Utilice una llave dinamométrica. Apriételo a un par de 120 Nm.



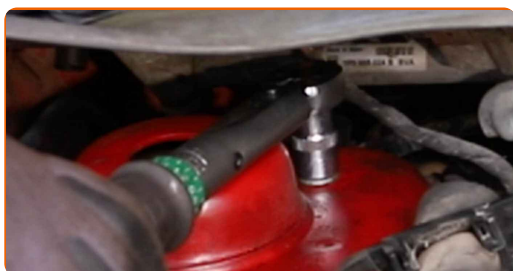
87

Retire los gatos y las cuñas.



88

Apriete las sujeciones superiores del amortiguador. Use un vaso de impacto del n.º 13. Utilice una llave dinamométrica. Apriételo a un par de 15 Nm.+90°



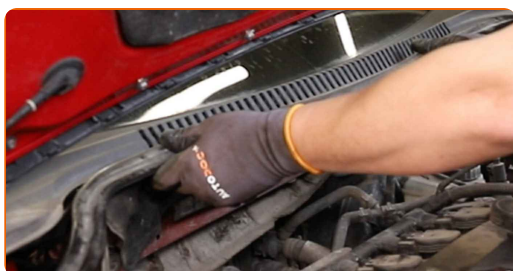
89

Trate las sujeciones del soporte del amortiguador. Use grasa de cobre.



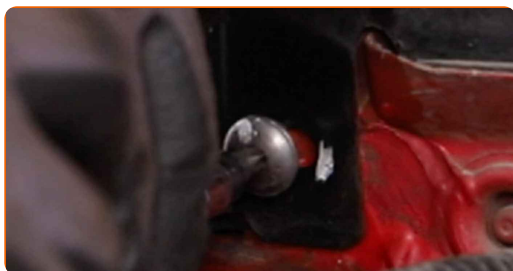
90

Instale el panel de plástico.

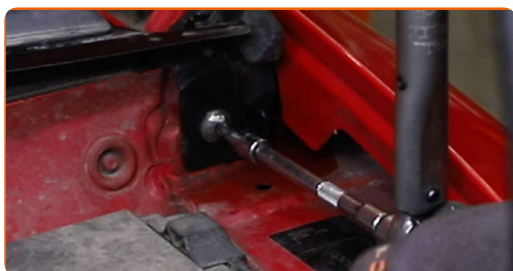


91

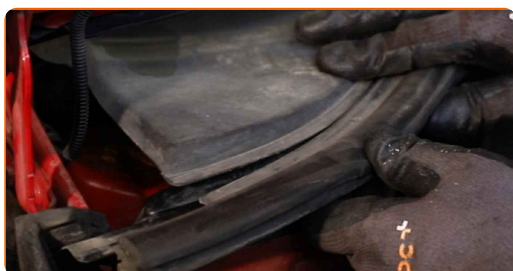
Enrosque las sujeciones del panel de plástico. Utilice Torx T30. Utilice una llave de trinquete.



- 92 Apriete las sujeciones del panel de plástico. Utilice Torx T30. Utilice una llave dinamométrica. Apriételo a un par de 8 Nm.



- 93 Instale la tira de goma.



- 94 Retire el protector de aletas del guardabarros.

- 95 Cierre la capota.

**¡BIEN HECHO!** 

**VER MÁS TUTORIALES**

# AUTODOC – LAS PIEZAS DE REPUESTO DE CALIDAD Y ASEQUIBLES ONLINE

**APLICACIÓN PARA MÓVIL AUTODOC: ATRAPE GRANDES OFERTAS Y REALICE COMPRAS CÓMODAMENTE**



**+ AUTODOC**

GET IT ON **Google Play**

Download on the **App Store**

**Download**

**UNA ENORME SELECCIÓN DE PIEZAS DE REPUESTO PARA SU COCHE**

**AMORTIGUADORES: UNA AMPLIA SELECCIÓN**

## **RESPONSABILIDAD:**

El documento contiene sólo los consejos y las recomendaciones que pueden ser útiles para Usted durante las obras de reparación y sustitución. AUTODOC no se responsabiliza por cualquier daño, detrimento y acto dañoso de la propiedad ocasionados durante las obras de reparación y sustitución como consecuencia del uso e interpretación incorrectos de la información proporcionada.

AUTODOC no se responsabiliza por cualesquier falta e imprecisión posibles en esta instrucción. La información proporcionada sirve exclusivamente para la familiarización y no puede sustituir la consulta de los especialistas.

AUTODOC no se responsabiliza por el uso incorrecto y de riesgo con daño del equipo de reparación, las herramientas y las piezas de recambio de coches. AUTODOC insiste en proceder con cuidado y seguir las normas de seguridad durante la realización de cualquier obra de reparación y sustitución. Recuerden que el uso de las piezas de recambio de mala calidad no le garantiza el nivel necesario de seguridad en las carreteras.

© Copyright 2023. Todos los contenidos de esta página web, especialmente textos, fotografías y gráficos, son protegidos por las leyes de copyright. Todos los derechos, entre los que se incluye la copia, divulgación a terceros, edición y traducción son propiedad de AUTODOC SE.