



Cómo cambiar: bieletas  
de suspensión de la parte  
delantera - **SKODA Fabia  
II Combi (545)** | Guía de  
sustitución

## VÍDEO TUTORIAL SIMILAR



Este vídeo muestra el procedimiento de sustitución de una pieza similar en otro vehículo

### ¡Importante!

Este procedimiento de sustitución puede ser utilizado para:

SKODA Fabia II Combi (545) 1.2 12V, SKODA Fabia II Combi (545) 1.2, SKODA Fabia II Combi (545) 1.4, SKODA Fabia II Combi (545) 1.6, SKODA Fabia II Combi (545) 1.4 TDI, SKODA Fabia II Combi (545) 1.9 TDI, SKODA Fabia II Combi (545) 1.2 TSI, SKODA Fabia II Combi (545) 1.6 TDI, SKODA Fabia II Combi (545) 1.4 TSI RS, SKODA Fabia II Combi (545) 1.2 TDI, SKODA Fabia II Combi (545) 1.2 LPG, SKODA Fabia II Combi (545) 1.4 LPG

Los pasos a efectuar pueden variar ligeramente dependiendo del diseño del vehículo.

Este tutorial ha sido creado basándose en el procedimiento de sustitución de una pieza de coche similar en: SKODA Fabia I Combi (6Y5) 1.2

**SUSTITUCIÓN: BIELETAS DE SUSPENSIÓN - SKODA FABIA II COMBI (545). LISTA DE LAS HERRAMIENTAS QUE VA A NECESITAR:**



- Cepillo de alambre
- Aerosol WD-40
- Grasa de cobre
- Llave Combinada n.º 16
- Llave Combinada n.º 17
- Broca hexagonal No. H5
- Llave de impacto para llantas n.º 17
- Llave de trinquete
- Llave dinamométrica

**Comprar herramientas**

**AUTODOC recomienda:**

- Sustituya la bieleta o enlace estabilizador delantero en un SKODA Fabia II Combi (545) por pares.
- El procedimiento de sustitución es idéntico para ambas bieletas de un mismo eje.
- Por favor, tenga en cuenta: todos los trabajos en el coche - SKODA Fabia II Combi (545) - deberían ser efectuados con el motor apagado.

**LLEVE A CABO LA SUSTITUCIÓN MANTENIENDO EL SIGUIENTE ORDEN:**

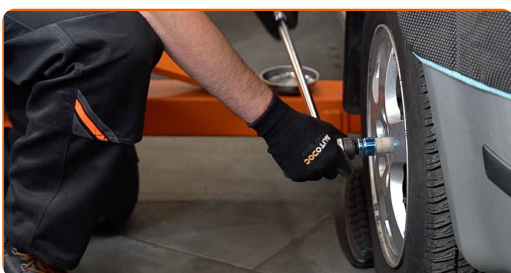
**1**

Asegure las ruedas con cuñas.



**2**

Afloje los pernos de fijación de la rueda. Utilice una llave de impacto para llanta # 17.



**3**

Levante la parte delantera del automóvil y fije la posición sobre los pedestales.

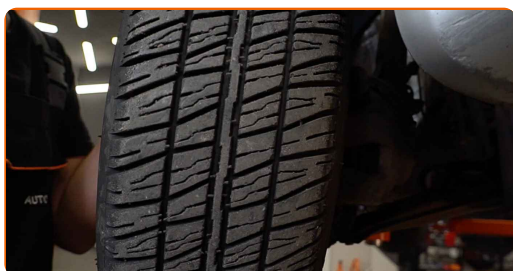
**4** Desatornille los pernos de la rueda.



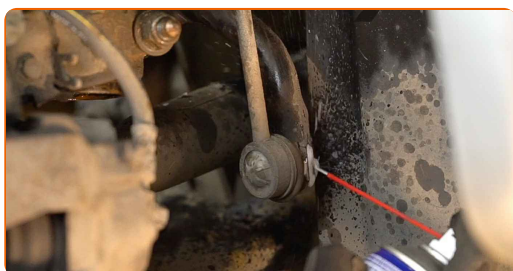
**AUTODOC recomienda:**

- ¡Advertencia! Con el fin de evitar lesiones, debe sostener la rueda mientras desenrosca los pernos de sujeción. SKODA Fabia II Combi (545)

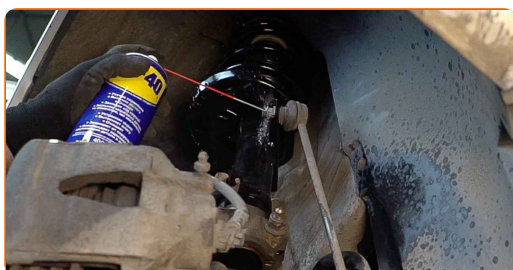
**5** Retire la rueda.



**6.1** Limpie las sujeciones de la bieleta o enlace estabilizador.



**6.2** Use un cepillo de alambre. Use el aerosol WD-40.



- 7** Destornille la tuerca y quite la barra del estabilizador desde la pata amortiguadora. Use Vaso HEX No. H5. Usa una llave mixta del n.º 16. Utilice una llave de trinquete.



- 8** Afloje los sujeciones que conectan la bieleta de barra estabilizadora. Use Vaso HEX No. H5. Usa una llave mixta del n.º 16. Utilice una llave de trinquete.



- 9** Retire el enlace estabilizador de estabilidad transversal.



- 10** Instale la barra nueva, atornille las fijaciones.



- 11** Apriete la sujeción que conecta la bieleta de barra estabilizadora al amortiguador. Use Vaso HEX No. H5. Usa una llave mixta del n.º 17. Utilice una llave dinamométrica. Apriételo a un par de 40 Nm.



- 12** Apriete la sujeción que conecta la bieleta a la barra estabilizadora. Use Vaso HEX No. H5. Usa una llave mixta del n.º 17. Utilice una llave dinamométrica. Apriételo a un par de 40 Nm.



- 13** Limpie el asiento de montaje de la llanta de la rueda. Use un cepillo de alambre. Trate la superficie de contacto. Use grasa de cobre.



- 14** Instale la rueda.



**AUTODOC recomienda:**

- ¡Importante! Sostenga la rueda mientras atornilla los pernos de sujeción. SKODA Fabia II Combi (545)

**15**

Atornille los pernos de la rueda. Utilice una llave de impacto para llanta # 17.



**16**

Baje el automóvil y, manteniendo el orden cruzado, apriete los pernos de fijación de las ruedas. Utilice una llave de impacto para llanta # 17. Utilice una llave dinamométrica. Apriételo a un par de 120 Nm.



**17**

Retire los gatos y las cuñas.



**¡BIEN HECHO!** 

**VER MÁS TUTORIALES**



## AUTODOC – LAS PIEZAS DE REPUESTO DE CALIDAD Y ASEQUIBLES ONLINE

**APLICACIÓN PARA MÓVIL AUTODOC: ATRAPE GRANDES OFERTAS Y REALICE COMPRAS CÓMODAMENTE**



**+ AUTODOC**

GET IT ON **Google Play**

Download on the **App Store**

**Download**

**UNA ENORME SELECCIÓN DE PIEZAS DE REPUESTO PARA SU COCHE**

**BIELETAS DE SUSPENSIÓN: UNA AMPLIA SELECCIÓN**

### **RESPONSABILIDAD:**

El documento contiene sólo los consejos y las recomendaciones que pueden ser útiles para Usted durante las obras de reparación y sustitución. AUTODOC no se responsabiliza por cualquier daño, detrimento y acto dañoso de la propiedad ocasionados durante las obras de reparación y sustitución como consecuencia del uso e interpretación incorrectos de la información proporcionada.

AUTODOC no se responsabiliza por cualesquier falta e imprecisión posibles en esta instrucción. La información proporcionada sirve exclusivamente para la familiarización y no puede sustituir la consulta de los especialistas.

AUTODOC no se responsabiliza por el uso incorrecto y de riesgo con daño del equipo de reparación, las herramientas y las piezas de recambio de coches. AUTODOC insiste en proceder con cuidado y seguir las normas de seguridad durante la realización de cualquier obra de reparación y sustitución. Recuerden que el uso de las piezas de recambio de mala calidad no le garantiza el nivel necesario de seguridad en las carreteras.

© Copyright 2023. Todos los contenidos de esta página web, especialmente textos, fotografías y gráficos, son protegidos por las leyes de copyright. Todos los derechos, entre los que se incluye la copia, divulgación a terceros, edición y traducción son propiedad de AUTODOC SE.