



Cómo cambiar: sonda  
lambda - **SKODA Octavia**  
**II Combi (1Z5)** | Guía de  
sustitución

## VÍDEO TUTORIAL SIMILAR



Este vídeo muestra el procedimiento de sustitución de una pieza similar en otro vehículo

### ¡Importante!

Este procedimiento de sustitución puede ser utilizado para:  
SKODA Octavia II Combi (1Z5) 1.6 LPG

Los pasos a efectuar pueden variar ligeramente dependiendo del diseño del vehículo.

Este tutorial ha sido creado basándose en el procedimiento de sustitución de una pieza de coche similar en: VW Golf V Hatchback (1K1) 1.6

**SUSTITUCIÓN: SONDA LAMBDA - SKODA OCTAVIA II COMBI (1Z5). LISTA DE LAS HERRAMIENTAS QUE VA A NECESITAR:**



- Cepillo de alambre
- Aerosol WD-40
- Spray para electrónica
- Grasa cerámica para altas temperaturas
- Llave dinamométrica
- Llave de vaso n° 10
- Áben ringnøgle #22
- Herramienta de extracción de clips
- Llave de trinquete
- Macho de roscar
- Cubreguardabarros

**Comprar herramientas**

Sustitución: sonda lambda - SKODA Octavia II Combi (1Z5). Los expertos de AUTODOC recomiendan:

- Trate el conector del sensor ABS. Después de haber reemplazado el sensor de oxígeno, borre el código de error de la unidad de control electrónico y permita que la ECU se adapte al nuevo sensor.
- Antes de comenzar con el trabajo, encienda el motor y deje que se caliente hasta alcanzar la temperatura de funcionamiento.
- Por favor, tenga en cuenta: todos los trabajos en el coche - SKODA Octavia II Combi (1Z5) - deberían ser efectuados con el motor apagado.

## LLEVE A CABO LA SUSTITUCIÓN MANTENIENDO EL SIGUIENTE ORDEN:

- 1 Abra la capota.
- 2 Utilice un protector de aletas para evitar daños en la pintura y en las partes de plástico del automóvil.
- 3 Eleve el coche utilizando un gato o colocándolo sobre un foso de inspección.
- 4 Afloje y deshaga las sujeciones de la cubierta inferior del cárter de aceite. Use un vaso de impacto del n.º 10. Utilice una llave de trinquete.

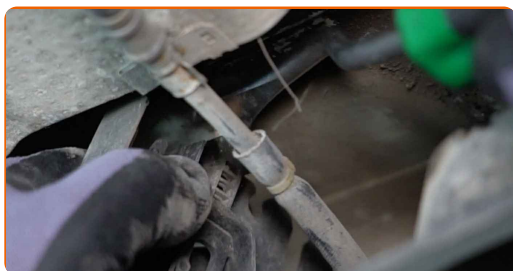


- 5 Retire la cubierta del cárter de aceite.



6

Desconecte el cableado del sensor de oxígeno. Utilice una herramienta de extracción de clips.



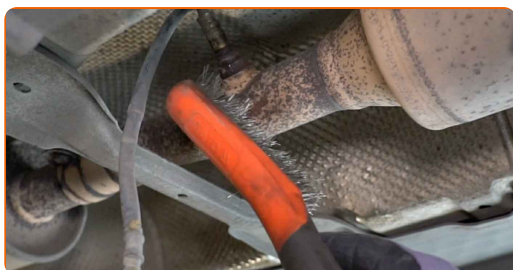
7

Separe el conector del sensor de oxígeno. Utilice una herramienta de extracción de clips.



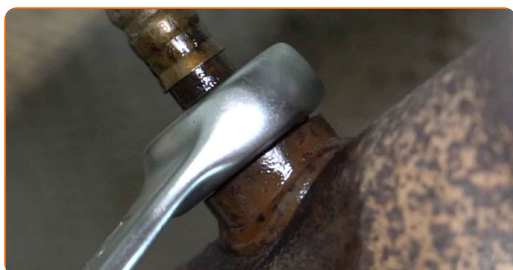
8

Limpié la sujeción del sensor de oxígeno. Use un cepillo de alambre. Use el aerosol WD-40.



9

Desenrosque la sujeción del sensor de oxígeno. Utilice una llave de tuerca abocinada #22.



**10** Retire el sensor de oxígeno.

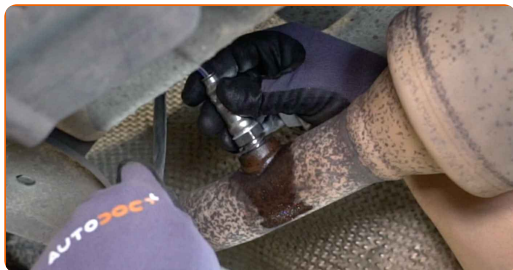


**11** Corte la rosca para el nuevo sensor de oxígeno. Utilice un macho de roscar. Utilice una llave de trinquete.

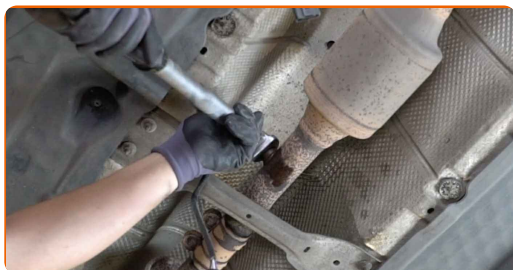


**12** Trate el sensor de oxígeno. Utilice grasa cerámica para altas temperaturas.

**13** Instale el nuevo sensor de oxígeno.



**14** Apriete la sujeción del sensor de oxígeno. Utilice una llave de tuerca abocinada #22. Utilice una llave dinamométrica. Apriételo a un par de 37 Nm.



**15** Trate el conector del sensor de oxígeno. Utilice grasa dieléctrica.



**16** Una el conector del sensor de oxígeno.



**17** Conecte el cableado del sensor de oxígeno.



**18** Vuelva a instalar la cubierta inferior del cárter de aceite.



**19** Apriete los sujetadores de la cubierta inferior del cárter de aceite. Use un vaso de impacto del n.º 10. Utilice una llave de trinquete.





20 Baje el automóvil.

21 Encienda el arranque. Esto es necesario para asegurarse de que el componente funciona correctamente.

22 Apague el arranque.

23 Retire el protector de aletas del guardabarros.

24 Cierre la capota.

**¡BIEN HECHO!** 

[VER MÁS TUTORIALES](#)



## AUTODOC – LAS PIEZAS DE REPUESTO DE CALIDAD Y ASEQUIBLES ONLINE

**APLICACIÓN PARA MÓVIL AUTODOC: ATRAPE GRANDES OFERTAS Y REALICE COMPRAS CÓMODAMENTE**



**UNA ENORME SELECCIÓN DE PIEZAS DE REPUESTO PARA SU COCHE**

**SONDA LAMBDA: UNA AMPLIA SELECCIÓN**

### **RESPONSABILIDAD:**

El documento contiene sólo los consejos y las recomendaciones que pueden ser útiles para Usted durante las obras de reparación y sustitución. AUTODOC no se responsabiliza por cualquier daño, detrimento y acto dañoso de la propiedad ocasionados durante las obras de reparación y sustitución como consecuencia del uso e interpretación incorrectos de la información proporcionada.

AUTODOC no se responsabiliza por cualesquier falta e imprecisión posibles en esta instrucción. La información proporcionada sirve exclusivamente para la familiarización y no puede sustituir la consulta de los especialistas.

AUTODOC no se responsabiliza por el uso incorrecto y de riesgo con daño del equipo de reparación, las herramientas y las piezas de recambio de coches. AUTODOC insiste en proceder con cuidado y seguir las normas de seguridad durante la realización de cualquier obra de reparación y sustitución. Recuerden que el uso de las piezas de recambio de mala calidad no le garantiza el nivel necesario de seguridad en las carreteras.

© Copyright 2022. Todos los contenidos de esta página web, especialmente textos, fotografías y gráficos, son protegidos por las leyes de copyright. Todos los derechos, entre los que se incluye la copia, divulgación a terceros, edición y traducción son propiedad de AUTODOC GmbH.