



Cómo cambiar: filtro de
polen - **SKODA Rapid**
Berlina (NA2) | Guía de
sustitución

VÍDEO TUTORIAL SIMILAR



Este vídeo muestra el procedimiento de sustitución de una pieza similar en otro vehículo

¡Importante!

Este procedimiento de sustitución puede ser utilizado para:

SKODA Rapid Berlina (NA2) 1.6, SKODA Rapid Berlina (NA2) 1.6 TDI, SKODA Rapid Berlina (NA2) 1.0 TSI

Los pasos a efectuar pueden variar ligeramente dependiendo del diseño del vehículo.

Este tutorial ha sido creado basándose en el procedimiento de sustitución de una pieza de coche similar en: SEAT Ibiza III Hatchback (6L) 1.4 16V

Sustitución: filtro de polen - SKODA Rapid Berlina (NA2). AUTODOC recomienda:

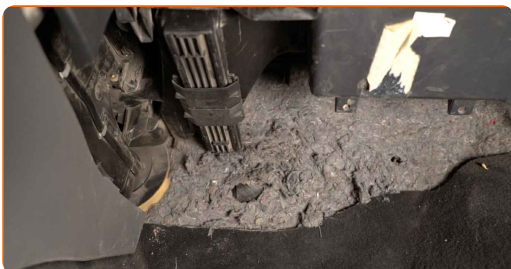
- Cambie el filtro de habitáculo no menos de una vez cada medio año, en el inicio de la temporada de primavera y la de otoño.
- Respete los plazos, las recomendaciones y los requisitos de uso de las piezas de recambio proporcionados por el fabricante.
- Si el flujo de aire en el habitáculo se ha disminuido bruscamente, sustituya el filtro antes de lo que está previsto en el plan de mantenimiento técnico.
- Todo el trabajo debería ser realizado con el motor parado.

SUSTITUCIÓN: FILTRO DE POLEN - SKODA RAPID BERLINA (NA2). REALICE LOS SIGUIENTES PASOS:

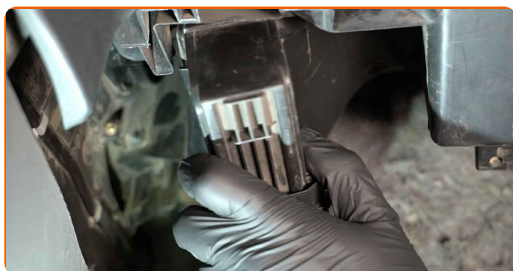
1 Mueva el asiento del pasajero completamente hacia atrás.



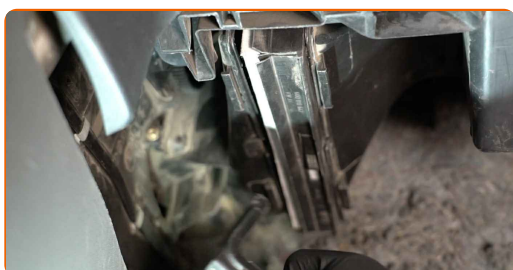
2 Quite la capota inferior de la guantera.



3 Suelte los clips de la cubierta del filtro del habitáculo.



4 Quite la tapa del cuerpo del filtro de habitáculo.



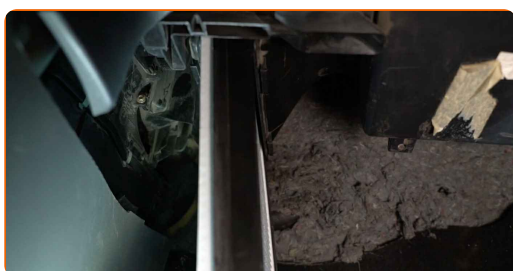
5 Saque de la carcasa del filtro el elemento filtrante de recambio.



AUTODOC recomienda:

- No trate de limpiar y volver a usar el mismo filtro, esto afectará la calidad de limpieza del aire en el habitáculo del vehículo.

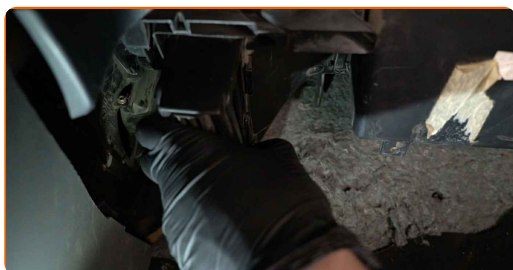
6 Inserte en la carcasa del filtro el nuevo elemento filtrante. Asegúrese de que el borde del filtro encaje firmemente en la carcasa.



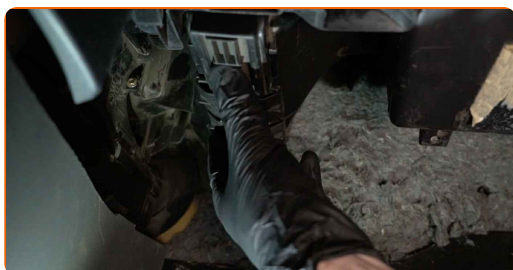
AUTODOC recomienda:

- Verifique la posición correcta del elemento filtrante. Evite su deformación.
- Tenga en cuenta la marca de la dirección de la corriente de aire en el filtro.
- SKODA Rapid Berlina (NA2) - Es muy importante utilizar sólo filtros de alta calidad.

7 Instale la tapa del cuerpo del filtro de habitáculo.



8 Conecte los clips de la cubierta del filtro del habitáculo.



9 Instale la cubierta inferior de la guantera.

Sustitución: filtro de polen - SKODA Rapid Berlina (NA2). Consejo:

- No aplique fuerza excesiva al instalar la pieza. De lo contrario, podría dañar las sujeciones.

10

Vuelva a colocar el asiento del pasajero en su posición original.



11

Encienda el arranque.

12

Encienda el sistema de aire acondicionado. Esto es necesario para asegurarse de que el componente funciona correctamente.

13

Apague el arranque.

¡BIEN HECHO! 

[VER MÁS TUTORIALES](#)

AUTODOC – LAS PIEZAS DE REPUESTO DE CALIDAD Y ASEQUIBLES ONLINE

APLICACIÓN PARA MÓVIL AUTODOC: ATRAPE GRANDES OFERTAS Y REALICE COMPRAS CÓMODAMENTE



+ AUTODOC

GET IT ON **Google Play**

Download on the **App Store**

Download

UNA ENORME SELECCIÓN DE PIEZAS DE REPUESTO PARA SU COCHE

FILTRO DE POLEN: UNA AMPLIA SELECCIÓN

RESPONSABILIDAD:

El documento contiene sólo los consejos y las recomendaciones que pueden ser útiles para Usted durante las obras de reparación y sustitución. AUTODOC no se responsabiliza por cualquier daño, detrimento y acto dañoso de la propiedad ocasionados durante las obras de reparación y sustitución como consecuencia del uso e interpretación incorrectos de la información proporcionada.

AUTODOC no se responsabiliza por cualesquier falta e imprecisión posibles en esta instrucción. La información proporcionada sirve exclusivamente para la familiarización y no puede sustituir la consulta de los especialistas.

AUTODOC no se responsabiliza por el uso incorrecto y de riesgo con daño del equipo de reparación, las herramientas y las piezas de recambio de coches. AUTODOC insiste en proceder con cuidado y seguir las normas de seguridad durante la realización de cualquier obra de reparación y sustitución. Recuerden que el uso de las piezas de recambio de mala calidad no le garantiza el nivel necesario de seguridad en las carreteras.

© Copyright 2023. Todos los contenidos de esta página web, especialmente textos, fotografías y gráficos, son protegidos por las leyes de copyright. Todos los derechos, entre los que se incluye la copia, divulgación a terceros, edición y traducción son propiedad de AUTODOC SE.