



Cómo cambiar: brazo
inferior de la parte
delantera - **SKODA Rapid
Hatchback (NH3)** | Guía
de sustitución

VÍDEO TUTORIAL SIMILAR



Este vídeo muestra el procedimiento de sustitución de una pieza similar en otro vehículo

¡Importante!

Este procedimiento de sustitución puede ser utilizado para:

SKODA Rapid Hatchback (NH3) 1.2, SKODA Rapid Hatchback (NH3) 1.2 TSI, SKODA Rapid Hatchback (NH3) 1.4 TSI, SKODA Rapid Hatchback (NH3) 1.6 TDI, SKODA Rapid Hatchback (NH3) 1.6, SKODA Rapid Hatchback (NH3) 1.4 TDI, SKODA Rapid Hatchback (NH3) 1.0 TSI

Los pasos a efectuar pueden variar ligeramente dependiendo del diseño del vehículo.

Este tutorial ha sido creado basándose en el procedimiento de sustitución de una pieza de coche similar en: VW Polo Berlina (602, 604, 612, 614) 1.6

**SUSTITUCIÓN: BRAZO INFERIOR DE LA PARTE DELANTERA - SKODA RAPID HATCHBACK (NH3).
HERRAMIENTAS USTED QUE VA A NECESITAR:**



- Cepillo de alambre
- Aerosol WD-40
- Limpiador de frenos
- Grasa de cobre
- Llave Combinada n.º 18
- Llave de vaso n.º 16
- Llave de vaso n.º 18
- Llave de impacto para llantas n.º 17
- Llave de trinquete
- Llave dinamométrica
- Llave giramachos
- Palanca
- Mazo de goma
- Gato de transmisión hidráulica
- Cuñas para ruedas

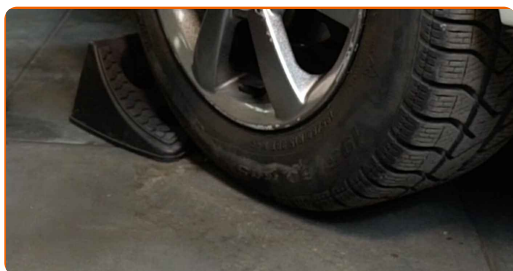
Comprar herramientas

Sustitución: brazo inferior de la parte delantera - SKODA Rapid Hatchback (NH3). Consejo de los expertos de AUTODOC:

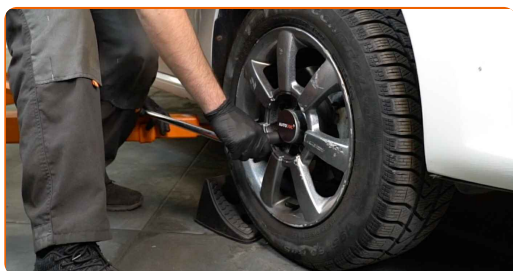
- El procedimiento de sustitución es idéntico para los brazos de control inferiores izquierdo y derecho.
- Todo el trabajo debería ser realizado con el motor parado.

SUSTITUCIÓN: BRAZO INFERIOR DE LA PARTE DELANTERA - SKODA RAPID HATCHBACK (NH3). UTILICE EL SIGUIENTE PROCEDIMIENTO:

1 Asegure las ruedas con cuñas.



2 Afloje los pernos de fijación de la rueda. Utilice una llave de impacto para llanta # 17.



3 Levante la parte delantera del automóvil y fije la posición sobre los pedestales.

4

Desatornille los pernos de la rueda.



Sustitución: brazo inferior de la parte delantera - SKODA Rapid Hatchback (NH3). AUTODOC recomienda:

- Para evitar lesiones, sostenga la rueda cuando desatornille los pernos.

5

Retire la rueda.



6

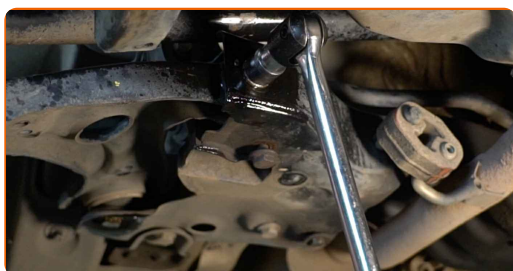
Limpie todas las articulaciones del brazo. Use un cepillo de alambre. Use el aerosol WD-40.



AUTODOC recomienda:

- Sustitución: brazo inferior de la parte delantera - SKODA Rapid Hatchback (NH3). Después de haber aplicado el spray, espere unos minutos.
- Use gafas protectoras.

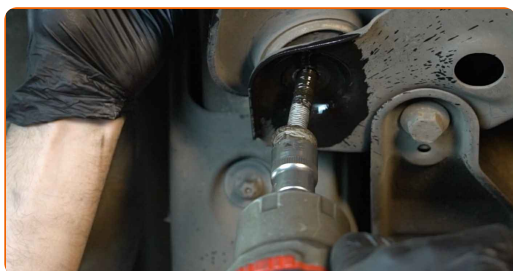
7 Destornille la fijación delantera de la palanca. Use un vaso de impacto del n.º 18. Utilice una llave giramachos.



8 Desatornille la sujeción trasera que conecta el brazo de control al subchasis. Usa una llave mixta del n.º 18. Use un vaso de impacto del n.º 18. Utilice una llave giramachos.



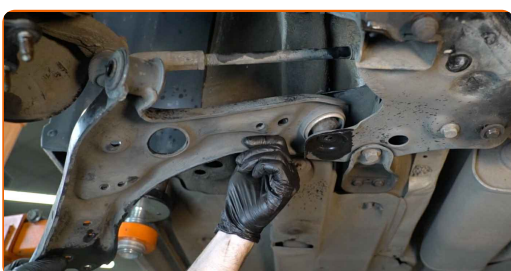
9 Retire los pernos de sujeción. Use un vaso de impacto del n.º 18.



- 10** Desenrosque la fijación que conecta la rótula al brazo de control de la suspensión. Use un vaso de impacto del n.º 16. Utilice una llave giramachos.



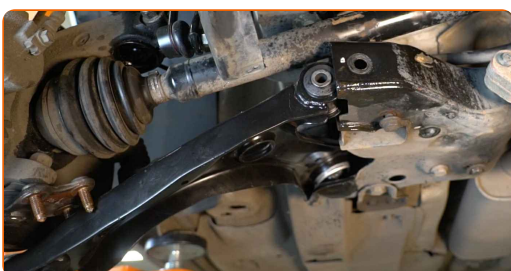
- 11** Retire el brazo. Use una palanca.



- 12** Limpie los asientos de montaje y la rosca del brazo de suspensión. Use un cepillo de alambre. Use el aerosol WD-40.



- 13** Instale el brazo nuevo. Use una palanca. Utilice un mazo de goma.



Sustitución: brazo inferior de la parte delantera - SKODA Rapid Hatchback (NH3). Consejo:

- Durante la instalación usen solamente los nuevos bulones y tuercas.

14

Instale el tornillo de sujeción delantero del brazo. Use una llave mixta del n.º 18.



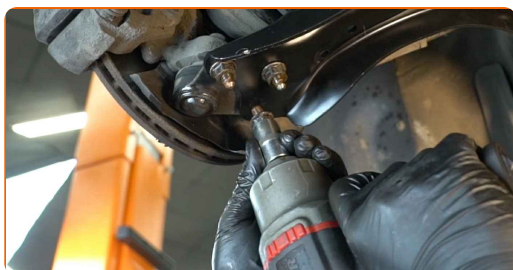
15

Instale el tornillo de sujeción trasero del brazo. Use una palanca.



16

Atornille las sujeciones de la rótula. Use un vaso de impacto del n.º 16. Utilice una llave de trinquete.

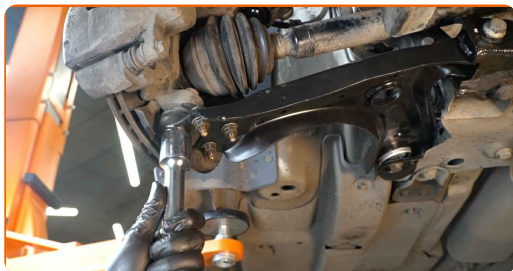


17

Atornille la sujeción trasera que conecta el brazo de control al subchasis. Use una llave mixta del n.º 18. Use un vaso de impacto del n.º 18. Utilice una llave de trinquete.



18 Apuntale el brazo. Utilice un gato de transmisión hidráulica.



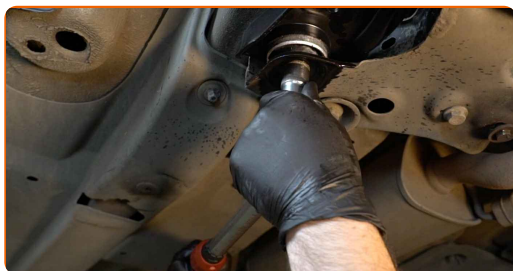
19 Apriete la sujeción delantera que conecta el brazo de control al subchasis. Use un vaso de impacto del n.º 18. Utilice una llave dinamométrica. Apriételo a un par de 70 Nm.+90°



AUTODOC recomienda:

- ¡Importante! Asegúrese de utilizar elementos de sujeción nuevos.

20 Apriete el tornillo de sujeción trasero que conecta el brazo al subchasis del automóvil. Use un vaso de impacto del n.º 18. Utilice una llave dinamométrica. Apriételo a un par de 70 Nm.+90°



AUTODOC recomienda:

- ¡Importante! Asegúrese de utilizar elementos de sujeción nuevos.

- 21** Apriete la fijación del soporte esférico. Use un vaso de impacto del n.º 16. Utilice una llave dinamométrica. Apriételo a un par de 60 Nm.



- 22** Quite la cazoleta de por debajo de la palanca.



AUTODOC recomienda:

- Sustitución: brazo inferior de la parte delantera - SKODA Rapid Hatchback (NH3). Descienda el gato de transmisión de forma suave, sin sacudidas, para evitar causar daños a los componentes y mecanismos.

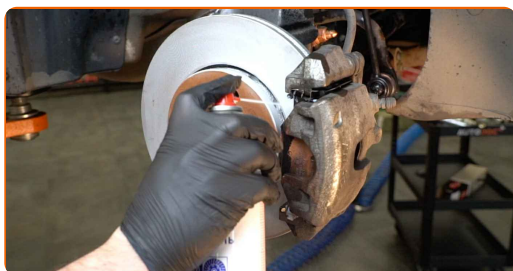
- 23** Trate todas las articulaciones del brazo. Use grasa de cobre.



24 Trate la superficie donde el disco del freno entra en contacto con la llanta de la rueda. Use grasa de cobre.



25 Limpie la superficie de la pinza del freno. Use un limpiador de frenos.



Sustitución: brazo inferior de la parte delantera - SKODA Rapid Hatchback (NH3). Consejo de AUTODOC:

- Después de aplicar el aerosol, espere unos minutos.

26 Instale la rueda.

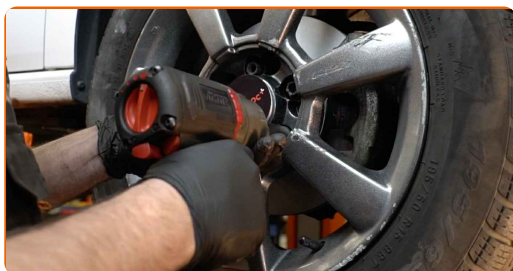


AUTODOC recomienda:

- ¡Advertencia! Para evitar lesiones, debe sostener la rueda mientras atornilla los pernos de sujeción del coche. SKODA Rapid Hatchback (NH3)

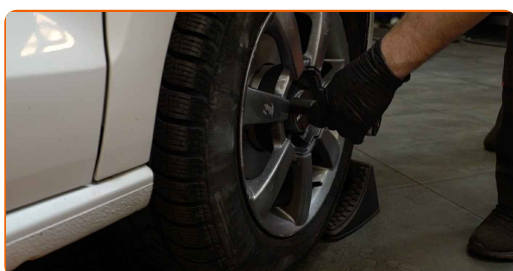
27

Atornille los pernos de la rueda. Utilice una llave de impacto para llanta # 17.



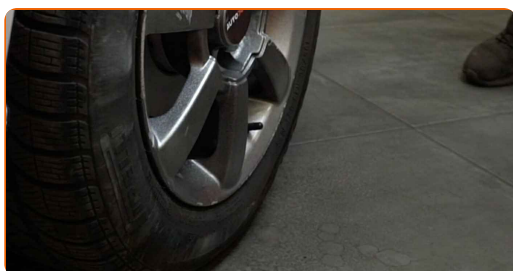
28

Baje el automóvil y, manteniendo el orden cruzado, apriete los pernos de fijación de las ruedas. Utilice una llave de impacto para llanta # 17. Utilice una llave dinamométrica. Apriételo a un par de 120 Nm.



29

Retire los gatos y las cuñas.



¡BIEN HECHO! 

VER MÁS TUTORIALES

AUTODOC – LAS PIEZAS DE REPUESTO DE CALIDAD Y ASEQUIBLES ONLINE

APLICACIÓN PARA MÓVIL AUTODOC: ATRAPE GRANDES OFERTAS Y REALICE COMPRAS CÓMODAMENTE



+ AUTODOC

GET IT ON  **Google Play**

 **Download on the App Store**

Download

UNA ENORME SELECCIÓN DE PIEZAS DE REPUESTO PARA SU COCHE

BRAZO DE SUSPENSIÓN: UNA AMPLIA SELECCIÓN

RESPONSABILIDAD:

El documento contiene sólo los consejos y las recomendaciones que pueden ser útiles para Usted durante las obras de reparación y sustitución. AUTODOC no se responsabiliza por cualquier daño, detrimento y acto dañoso de la propiedad ocasionados durante las obras de reparación y sustitución como consecuencia del uso e interpretación incorrectos de la información proporcionada.

AUTODOC no se responsabiliza por cualesquier falta e imprecisión posibles en esta instrucción. La información proporcionada sirve exclusivamente para la familiarización y no puede sustituir la consulta de los especialistas.

AUTODOC no se responsabiliza por el uso incorrecto y de riesgo con daño del equipo de reparación, las herramientas y las piezas de recambio de coches. AUTODOC insiste en proceder con cuidado y seguir las normas de seguridad durante la realización de cualquier obra de reparación y sustitución. Recuerden que el uso de las piezas de recambio de mala calidad no le garantiza el nivel necesario de seguridad en las carreteras.

© Copyright 2023. Todos los contenidos de esta página web, especialmente textos, fotografías y gráficos, son protegidos por las leyes de copyright. Todos los derechos, entre los que se incluye la copia, divulgación a terceros, edición y traducción son propiedad de AUTODOC SE.