



Cómo cambiar: filtro de
polen - **SKODA Yeti (5L)** |
Guía de sustitución

VÍDEO TUTORIAL SIMILAR



Este vídeo muestra el procedimiento de sustitución de una pieza similar en otro vehículo

¡Importante!

Este procedimiento de sustitución puede ser utilizado para:

SKODA Yeti (5L) 1.6 TDI, SKODA Yeti (5L) 1.8 TSI 4x4, SKODA Yeti (5L) 2.0 TDI, SKODA Yeti (5L) 1.2 TSI, SKODA Yeti (5L) 2.0 TDI 4x4, SKODA Yeti (5L) 1.4 TSI, SKODA Yeti (5L) 1.6, SKODA Yeti (5L) 1.4 TSI 4x4

Los pasos a efectuar pueden variar ligeramente dependiendo del diseño del vehículo.

Este tutorial ha sido creado basándose en el procedimiento de sustitución de una pieza de coche similar en: SKODA Octavia II Combi (1Z5) 1.8 TSI

Sustitución: filtro de polen - SKODA Yeti (5L). Los expertos de AUTODOC recomiendan:

- Cambie el filtro de habitáculo no menos de una vez cada medio año, en el inicio de la temporada de primavera y la de otoño.
- Respete los plazos, las recomendaciones y los requisitos de uso de las piezas de recambio proporcionados por el fabricante.
- Si el flujo de aire en el habitáculo se ha disminuido bruscamente, sustituya el filtro antes de lo que está previsto en el plan de mantenimiento técnico.
- Todo el trabajo debería ser realizado con el motor parado.

LLEVE A CABO LA SUSTITUCIÓN MANTENIENDO EL SIGUIENTE ORDEN:

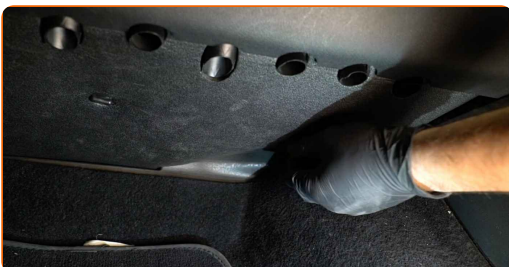
1

Mueva el asiento del pasajero completamente hacia atrás.



2

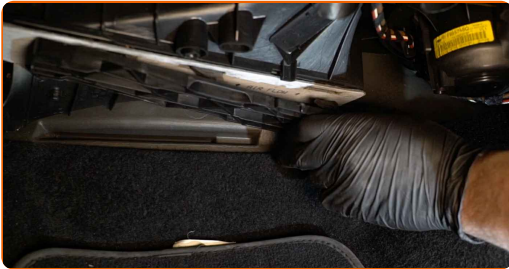
Retire los clips del panel de revestimiento inferior.



3 Quite la capota inferior de la guantera.



4 Eleve un poco la cubierta de la carcasa del filtro del habitáculo.



5 Saque el filtro de habitáculo.



Sustitución: filtro de polen - SKODA Yeti (5L). Los profesionales recomiendan:

- No trate de limpiar y volver a usar el mismo filtro, esto afectará la calidad de limpieza del aire en el habitáculo del vehículo.

6 Instale el filtro de cabina en su asiento de montaje.



AUTODOC recomienda:

- Sustitución: filtro de polen - SKODA Yeti (5L). Asegúrese de colocar el elemento filtrante en la posición correcta. Evite la desalineación.
- Tenga en cuenta la marca de la dirección de la corriente de aire en el filtro.
- ¡Atención! Utilice filtros de calidad - SKODA Yeti (5L).

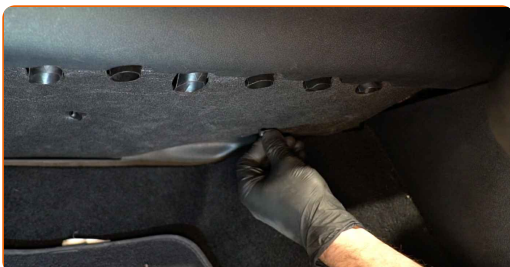
- 7** Instale la tapa del cuerpo del filtro de habitáculo. Asegúrese de que escucha un sonido clic indicando que está bloqueado en su lugar.



- 8** Instale la cubierta inferior de la guantera.



- 9** Instale los clips del panel de revestimiento inferior.



10

Vuelva a colocar el asiento del pasajero en su posición original.



11

Encienda el arranque.

12

Encienda el sistema de aire acondicionado. Esto es necesario para asegurarse de que el componente funciona correctamente.

13

Apague el arranque.

¡BIEN HECHO! 

VER MÁS TUTORIALES

AUTODOC – LAS PIEZAS DE REPUESTO DE CALIDAD Y ASEQUIBLES ONLINE

APLICACIÓN PARA MÓVIL AUTODOC: ATRAPE GRANDES OFERTAS Y REALICE COMPRAS CÓMODAMENTE

AUTODOC+

GET IT ON
Google Play

Download on the
App Store

Download

UNA ENORME SELECCIÓN DE PIEZAS DE REPUESTO PARA SU COCHE

FILTRO DE POLEN: UNA AMPLIA SELECCIÓN

(i) RESPONSABILIDAD:

El documento contiene sólo los consejos y las recomendaciones que pueden ser útiles para Usted durante las obras de reparación y sustitución. AUTODOC no se responsabiliza por cualquier daño, detrimento y acto dañoso de la propiedad ocasionados durante las obras de reparación y sustitución como consecuencia del uso e interpretación incorrectos de la información proporcionada.

AUTODOC no se responsabiliza por cualesquier falta e imprecisión posibles en esta instrucción. La información proporcionada sirve exclusivamente para la familiarización y no puede sustituir la consulta de los especialistas.

AUTODOC no se responsabiliza por el uso incorrecto y de riesgo con daño del equipo de reparación, las herramientas y las piezas de recambio de coches. AUTODOC insiste en proceder con cuidado y seguir las normas de seguridad durante la realización de cualquier obra de reparación y sustitución. Recuerden que el uso de las piezas de recambio de mala calidad no le garantiza el nivel necesario de seguridad en las carreteras.

© Copyright 2022. Todos los contenidos de esta página web, especialmente textos, fotografías y gráficos, son protegidos por las leyes de copyright. Todos los derechos, entre los que se incluye la copia, divulgación a terceros, edición y traducción son propiedad de AUTODOC GmbH.