



Cómo cambiar: filtro de polen - **TOYOTA AURIS (NZE18_, ZRE18_)** | Guía de sustitución

VÍDEO TUTORIAL SIMILAR



Este vídeo muestra el procedimiento de sustitución de una pieza similar en otro vehículo

¡Importante!

Este procedimiento de sustitución puede ser utilizado para:

TOYOTA AURIS (NZE18_, ZRE18_) 1.4 D-4D (NDE180_), TOYOTA AURIS (NZE18_, ZRE18_) 1.6 (ZRE181_, ZRE185_), TOYOTA AURIS (NZE18_, ZRE18_) 2.0 D-4D (ADE186_), TOYOTA AURIS (NZE18_, ZRE18_) 1.3 (NRE180_), TOYOTA AURIS (NZE18_, ZRE18_) 1.8 Hybrid (ZWE186_), TOYOTA AURIS (NZE18_, ZRE18_) 1.8, TOYOTA AURIS (NZE18_, ZRE18_) 1.2 (NRE185_), TOYOTA AURIS (NZE18_, ZRE18_) 1.6 D4-D (WWE185_)

Los pasos a efectuar pueden variar ligeramente dependiendo del diseño del vehículo.

Este tutorial ha sido creado basándose en el procedimiento de sustitución de una pieza de coche similar en: TOYOTA RAV 4 III (ACA3_, ACE_, ALA3_, GSA3_, ZSA3_) 2.4 (ACA33)

Sustitución: filtro de polen - TOYOTA AURIS (NZE18_, ZRE18_). Consejo de AUTODOC:

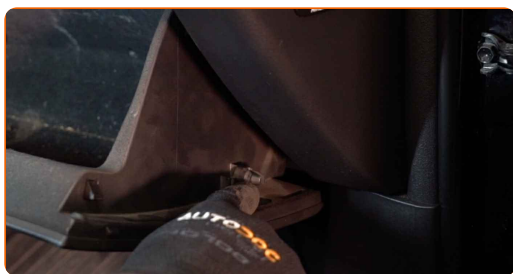
- Cambie el filtro de habitáculo no menos de una vez cada medio año, en el inicio de la temporada de primavera y la de otoño.
- Respete los plazos, las recomendaciones y los requisitos de uso de las piezas de recambio proporcionados por el fabricante.
- Si el flujo de aire en el habitáculo se ha disminuido bruscamente, sustituya el filtro antes de lo que está previsto en el plan de mantenimiento técnico.
- ¡Advertencia! Apague el motor antes de comenzar cualquier trabajo - TOYOTA AURIS (NZE18_, ZRE18_).

LLEVE A CABO LA SUSTITUCIÓN MANTENIENDO EL SIGUIENTE ORDEN:

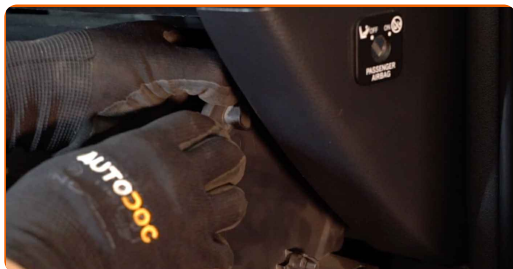
1 Abra la guantera.



2 Separe el tapón (correa) de la tapa de la guantera.



3 Suelte los clips de la cubierta del filtro de habitáculo.



4 Quite la tapa del cuerpo del filtro de habitáculo.



AUTODOC recomienda:

- Sustitución: filtro de polen - TOYOTA AURIS (NZE18_, ZRE18_). Para evitar causar daños a la pieza al retirarla, no aplique una fuerza excesiva.

5 Saque el filtro de habitáculo.



AUTODOC recomienda:

- No trate de limpiar y volver a usar el mismo filtro, esto afectará la calidad de limpieza del aire en el habitáculo del vehículo.

6 Instale el filtro de cabina en su asiento de montaje.



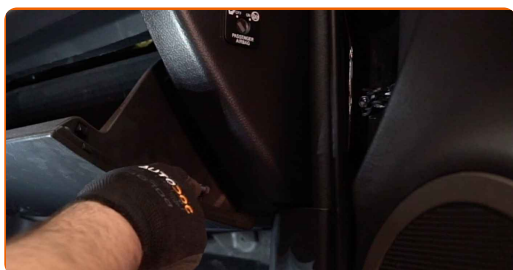
Sustitución: filtro de polen - TOYOTA AURIS (NZE18_, ZRE18_). Consejo de los expertos de AUTODOC:

- Verifique la posición correcta del elemento filtrante. Evite su deformación.
- Tenga en cuenta la marca de la dirección de la corriente de aire en el filtro.
- TOYOTA AURIS (NZE18_, ZRE18_) - Es muy importante utilizar sólo filtros de alta calidad.

7 Instale la tapa del cuerpo del filtro de habitáculo. Asegúrese de que escucha un sonido clic indicando que está bloqueado en su lugar.

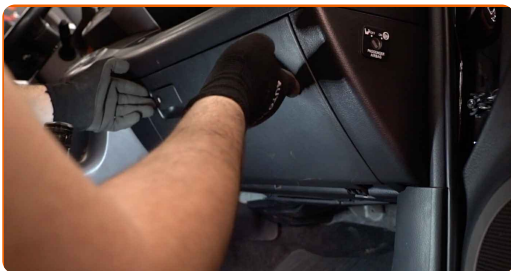


8 Conecte el tapón (correa) de la tapa de la guantera.



9

Cierre la guantera.



10

Encienda el arranque.

11

Encienda el sistema de aire acondicionado. Esto es necesario para asegurarse de que el componente funciona correctamente.

12

Apague el arranque.

¡BIEN HECHO! 

[VER MÁS TUTORIALES](#)

AUTODOC – LAS PIEZAS DE REPUESTO DE CALIDAD Y ASEQUIBLES ONLINE

APLICACIÓN PARA MÓVIL AUTODOC: ATRAPE GRANDES OFERTAS Y REALICE COMPRAS CÓMODAMENTE



+ AUTODOC

GET IT ON **Google Play**

Download on the **App Store**

Download

UNA ENORME SELECCIÓN DE PIEZAS DE REPUESTO PARA SU COCHE

FILTRO DE POLEN: UNA AMPLIA SELECCIÓN

RESPONSABILIDAD:

El documento contiene sólo los consejos y las recomendaciones que pueden ser útiles para Usted durante las obras de reparación y sustitución. AUTODOC no se responsabiliza por cualquier daño, detrimento y acto dañoso de la propiedad ocasionados durante las obras de reparación y sustitución como consecuencia del uso e interpretación incorrectos de la información proporcionada.

AUTODOC no se responsabiliza por cualesquier falta e imprecisión posibles en esta instrucción. La información proporcionada sirve exclusivamente para la familiarización y no puede sustituir la consulta de los especialistas.

AUTODOC no se responsabiliza por el uso incorrecto y de riesgo con daño del equipo de reparación, las herramientas y las piezas de recambio de coches. AUTODOC insiste en proceder con cuidado y seguir las normas de seguridad durante la realización de cualquier obra de reparación y sustitución. Recuerden que el uso de las piezas de recambio de mala calidad no le garantiza el nivel necesario de seguridad en las carreteras.

© Copyright 2023. Todos los contenidos de esta página web, especialmente textos, fotografías y gráficos, son protegidos por las leyes de copyright. Todos los derechos, entre los que se incluye la copia, divulgación a terceros, edición y traducción son propiedad de AUTODOC SE.