



Cómo cambiar: filtro de  
polen - **TOYOTA Avensis**  
**Verso (\_M2\_)** | Guía de  
sustitución

## VÍDEO TUTORIAL SIMILAR



Este vídeo muestra el procedimiento de sustitución de una pieza similar en otro vehículo

### ¡Importante!

Este procedimiento de sustitución puede ser utilizado para:

TOYOTA Avensis Verso (\_M2\_) 2.0 (ACM20\_), TOYOTA Avensis Verso (\_M2\_) 2.0 D (CLM20\_), TOYOTA Avensis Verso (\_M2\_) 2.4 (ACM21)

Los pasos a efectuar pueden variar ligeramente dependiendo del diseño del vehículo.

Este tutorial ha sido creado basándose en el procedimiento de sustitución de una pieza de coche similar en: TOYOTA LAND CRUISER (KDJ12\_, GRJ12\_) 3.0 D-4D

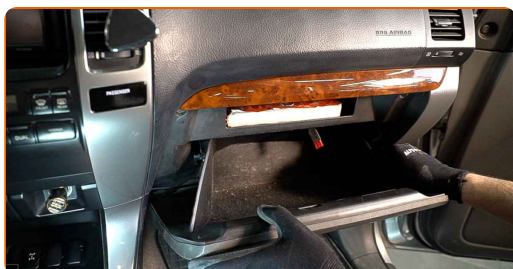
Sustitución: filtro de polen - TOYOTA Avensis Verso (\_M2\_). Los expertos de AUTODOC recomiendan:

- Cambie el filtro de habitáculo no menos de una vez cada medio año, en el inicio de la temporada de primavera y la de otoño.
- Respete los plazos, las recomendaciones y los requisitos de uso de las piezas de recambio proporcionados por el fabricante.
- Si el flujo de aire en el habitáculo se ha disminuido bruscamente, sustituya el filtro antes de lo que está previsto en el plan de mantenimiento técnico.
- Todo el trabajo debería ser realizado con el motor parado.

## SUSTITUCIÓN: FILTRO DE POLEN - TOYOTA AVENSIS VERSO (\_M2\_). SECUENCIA DE PASOS RECOMENDADA:

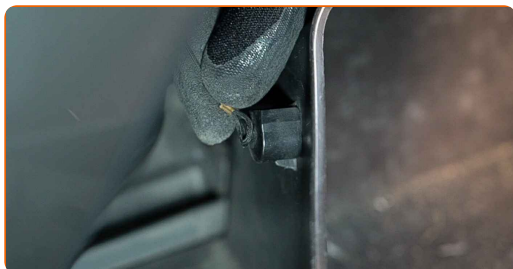
1

Abra la guantera.

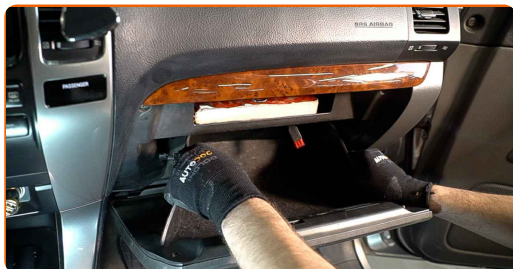


2

Separe el tapón (correa) de la tapa de la guantera.



**3** Suelte los clips de la cubierta del filtro de habitáculo.



**4** Quite el cuerpo del filtro de habitáculo.



**5** Saque el filtro de habitáculo.



Sustitución: filtro de polen - TOYOTA Avensis Verso (\_M2\_). Los profesionales recomiendan:

- No trate de limpiar y volver a usar el mismo filtro, esto afectará la calidad de limpieza del aire en el habitáculo del vehículo.

**6** Inserte en la carcasa del filtro el nuevo elemento filtrante.



7

Asegúrese de que el borde del filtro encaje firmemente en la carcasa.



### AUTODOC recomienda:

- Sustitución: filtro de polen - TOYOTA Avenis Verso (\_M2\_). Asegúrese de colocar el elemento filtrante en la posición correcta. Evite la desalineación.

8

Instale el cuerpo del filtro de habitáculo.

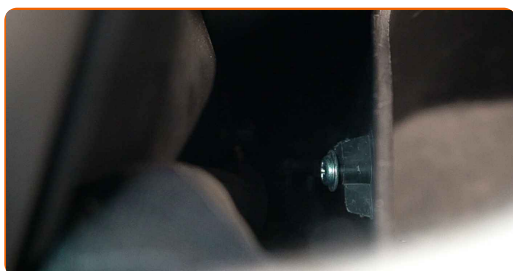


Sustitución: filtro de polen - TOYOTA Avenis Verso (\_M2\_). Consejo:

- Tenga en cuenta la marca de la dirección de la corriente de aire en el filtro.

9

Conecte el tapón (correa) de la tapa de la guantera.



10

Cierre la guantera.



11

Encienda el arranque.

12

Encienda el sistema de aire acondicionado. Esto es necesario para asegurarse de que el componente funciona correctamente.

13

Apague el arranque.

**¡BIEN HECHO!** 

**VER MÁS TUTORIALES**

# AUTODOC – LAS PIEZAS DE REPUESTO DE CALIDAD Y ASEQUIBLES ONLINE

**APLICACIÓN PARA MÓVIL AUTODOC: ATRAPE GRANDES OFERTAS Y REALICE COMPRAS CÓMODAMENTE**



**+ AUTODOC**

GET IT ON **Google Play**

Download on the **App Store**

**Download**

**UNA ENORME SELECCIÓN DE PIEZAS DE REPUESTO PARA SU COCHE**

**FILTRO DE POLEN: UNA AMPLIA SELECCIÓN**

## **RESPONSABILIDAD:**

El documento contiene sólo los consejos y las recomendaciones que pueden ser útiles para Usted durante las obras de reparación y sustitución. AUTODOC no se responsabiliza por cualquier daño, detrimento y acto dañoso de la propiedad ocasionados durante las obras de reparación y sustitución como consecuencia del uso e interpretación incorrectos de la información proporcionada.

AUTODOC no se responsabiliza por cualesquier falta e imprecisión posibles en esta instrucción. La información proporcionada sirve exclusivamente para la familiarización y no puede sustituir la consulta de los especialistas.

AUTODOC no se responsabiliza por el uso incorrecto y de riesgo con daño del equipo de reparación, las herramientas y las piezas de recambio de coches. AUTODOC insiste en proceder con cuidado y seguir las normas de seguridad durante la realización de cualquier obra de reparación y sustitución. Recuerden que el uso de las piezas de recambio de mala calidad no le garantiza el nivel necesario de seguridad en las carreteras.

© Copyright 2023. Todos los contenidos de esta página web, especialmente textos, fotografías y gráficos, son protegidos por las leyes de copyright. Todos los derechos, entre los que se incluye la copia, divulgación a terceros, edición y traducción son propiedad de AUTODOC SE.