



Cómo cambiar: aceite y  
filtro - **TOYOTA Sequoia**  
**II (XK60)** | Guía de  
sustitución

## VÍDEO TUTORIAL SIMILAR



Este vídeo muestra el procedimiento de sustitución de una pieza similar en otro vehículo

### ¡Importante!

Este procedimiento de sustitución puede ser utilizado para:  
TOYOTA Sequoia II (XK60) 4.7 4WD (UCK65\_)

Los pasos a efectuar pueden variar ligeramente dependiendo del diseño del vehículo.

Este tutorial ha sido creado basándose en el procedimiento de sustitución de una pieza de coche similar en: TOYOTA LAND CRUISER (KDJ12\_, GRJ12\_) 3.0 D-4D

**SUSTITUCIÓN: ACEITE DE MOTOR Y FILTRO - TOYOTA SEQUOIA II (XK60). LISTA DE LAS HERRAMIENTAS QUE VA A NECESITAR:**



- Spray limpiador multiuso
- Copa de zócalo del filtro de aceite 76-14F
- Llave de vaso n° 17
- Llave de trinquete
- Llave dinamométrica
- Cárter de drenaje de aceite
- Embudo
- Cubreguardabarros

**Comprar herramientas**

Sustitución: aceite de motor y filtro - TOYOTA Sequoia II (XK60). Consejo de AUTODOC:

- Reemplace el filtro de aceite cada vez que cambie el aceite del motor.
- Todo el trabajo debería ser realizado con el motor parado.
- Póngase los guantes para evitar el contacto con el líquido caliente.

**SUSTITUCIÓN: ACEITE DE MOTOR Y FILTRO - TOYOTA SEQUOIA II (XK60). UTILICE EL SIGUIENTE PROCEDIMIENTO:**

**1** Abra la capota.

**2** Utilice un protector de aletas para evitar daños en la pintura y en las partes de plástico del automóvil.

**3** Limpie la tapa del cuello de llenado de aceite. Utilice un spray de limpieza multiuso.



**4** Destornille el tapón de llenado de aceite.

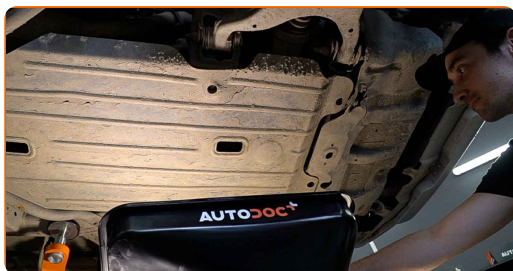


**5** Eleve el coche utilizando un gato o colocándolo sobre un foso de inspección.

Sustitución: aceite de motor y filtro - TOYOTA Sequoia II (XK60). Consejo de los expertos de AUTODOC:

- El automóvil debe situarse de manera horizontal y si está inclinado, el tapón de descarga debe encontrarse en el punto más inferior.

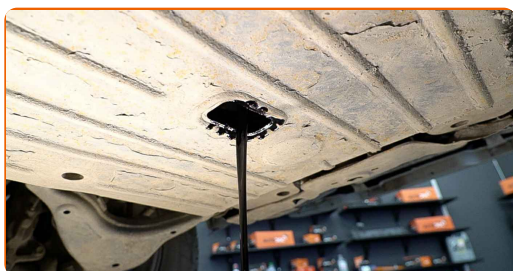
**6** Coloque un contenedor para el aceite de desecho con al menos 7 l de capacidad debajo del orificio de drenaje.



**7** Destornille el tapón de desagüe. Use un vaso de impacto del n.º 17. Utilice una llave de trinquete.



**8** Vierta el aceite usado.



Sustitución: aceite de motor y filtro - TOYOTA Sequoia II (XK60). Consejo:

- ¡Precaución! El aceite podría estar caliente.

**9** Limpie el filtro de aceite. Utilice un spray de limpieza multiuso.



**10** Desenrosque el filtro de aceite. Utilice el vaso 76-14F. Utilice una llave de trinquete.

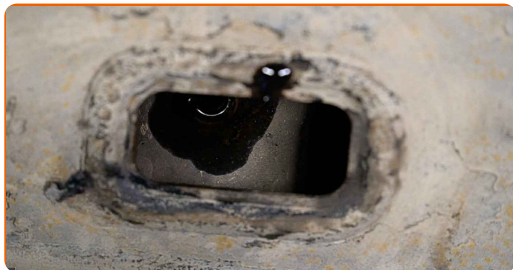


**11** Prepare un contenedor para el filtro de aceite viejo. Coloque el filtro de aceite viejo en el contenedor.

Sustitución: aceite de motor y filtro - TOYOTA Sequoia II (XK60). Los profesionales recomiendan:

- Acerque el contenedor. El aceite comienza a drenar hacia fuera desde orificio de drenaje inmediatamente después de que usted haya retirado el filtro de aceite.

**12** Espere hasta que el aceite se haya drenado completamente del orificio de drenaje.



**13** Limpie el área del orificio de drenaje de la bandeja de aceite.



**14** Atornille el nuevo tapón de drenaje de aceite. Use un vaso de impacto del n.º 17. Utilice una llave de trinquete.



**15** Apriete el tapón de drenaje de aceite. Use un vaso de impacto del n.º 17. Utilice una llave dinamométrica. Apriételo a un par de 30 Nm.

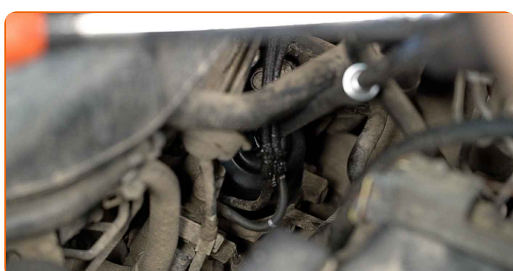
**16** Limpie el área del orificio de drenaje de la bandeja de aceite. Utilice un spray de limpieza multiuso.

**17** Baje el automóvil.

**18** Lubrique el sello de goma del nuevo filtro con una pequeña cantidad de aceite fresco.

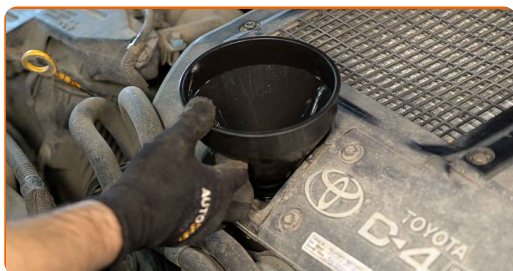


**19** Atornille el filtro nuevo en su sitio. Utilice el vaso 76-14F. Utilice una llave dinamométrica. Apriételo a un par de 20 Nm.



20

Quite la tapa de la boca de llenado de aceite. Inserte el embudo.



21

Vierta aceite nuevo en el motor en la cantidad recomendada por el fabricante del coche.



Sustitución: aceite de motor y filtro - TOYOTA Sequoia II (XK60). Consejo de los expertos de AUTODOC:

- Use el aceite recomendado por el fabricante.

22

Verifique el nivel de aceite usando la varilla del aceite. Añada aceite si fuera necesario.



¡Por favor, tenga esto en cuenta!

- El nivel de aceite debería estar entre las marcas mín y máx.



**23** Apriete el tapón de llenado de aceite.



**24** Pongan en marcha el motor por unos minutos. Después de que se apague la luz de advertencia de presión del aceite, detenga el motor.

**25** Verifique el nivel de aceite en 5 minutos después de parar el funcionamiento del motor, usando la tintera, y en caso necesario añada un poco más de aceite.



**¡Por favor, tenga esto en cuenta!**

- El nivel de aceite debería estar entre las marcas mín y máx.
- Asegúrese de que el tapón de llenado de aceite esté bien apretado.
- Compruebe que el tapón roscado del orificio de drenaje y el sello del filtro de aceite estén bien apretados. Si fuera necesario, apriételos cuidadosamente.

**26** Retire el protector de aletas del guardabarros.

**27** Cierre la capota.

Sustitución: aceite de motor y filtro - TOYOTA Sequoia II (XK60). AUTODOC recomienda:

- Tenga en cuenta que la luz de advertencia de la presión de aceite, la cual indica una presión insuficiente en el sistema de lubricación, podría estar encendida por más tiempo del usual. Después de unos segundos, el aceite llenará todos los canales, y la luz se apagará.
- Con la finalidad de proteger el medio ambiente de la contaminación, asegúrese de desechar los filtros usados en los puntos de recogida especiales.

**¡BIEN HECHO!** 

[VER MÁS TUTORIALES](#)

# AUTODOC – LAS PIEZAS DE REPUESTO DE CALIDAD Y ASEQUIBLES ONLINE

**APLICACIÓN PARA MÓVIL AUTODOC: ATRAPE GRANDES OFERTAS Y REALICE COMPRAS CÓMODAMENTE**



**+ AUTODOC**

GET IT ON  **Google Play**

 **Download on the App Store**

**Download**

**UNA ENORME SELECCIÓN DE PIEZAS DE REPUESTO PARA SU COCHE**

**FILTRO DE ACEITE: UNA AMPLIA SELECCIÓN**

## **RESPONSABILIDAD:**

El documento contiene sólo los consejos y las recomendaciones que pueden ser útiles para Usted durante las obras de reparación y sustitución. AUTODOC no se responsabiliza por cualquier daño, detrimento y acto dañoso de la propiedad ocasionados durante las obras de reparación y sustitución como consecuencia del uso e interpretación incorrectos de la información proporcionada.

AUTODOC no se responsabiliza por cualesquier falta e imprecisión posibles en esta instrucción. La información proporcionada sirve exclusivamente para la familiarización y no puede sustituir la consulta de los especialistas.

AUTODOC no se responsabiliza por el uso incorrecto y de riesgo con daño del equipo de reparación, las herramientas y las piezas de recambio de coches. AUTODOC insiste en proceder con cuidado y seguir las normas de seguridad durante la realización de cualquier obra de reparación y sustitución. Recuerden que el uso de las piezas de recambio de mala calidad no le garantiza el nivel necesario de seguridad en las carreteras.

© Copyright 2023. Todos los contenidos de esta página web, especialmente textos, fotografías y gráficos, son protegidos por las leyes de copyright. Todos los derechos, entre los que se incluye la copia, divulgación a terceros, edición y traducción son propiedad de AUTODOC SE.