



Cómo sustituir: luz, parte trasera, en **Ford Transit Mk7 furgón** — guía de sustitución

## VIDEO TUTORIAL

**i ¡Importante!**

Este procedimiento de sustitución puede ser utilizado para:

FORD TRANSIT MK-7 Autobús 2.4 TDCi, FORD TRANSIT MK-7 Furgón 2.2 TDCi, FORD TRANSIT MK-7 Furgón 2.4 TDCi RWD, FORD TRANSIT MK-7 Autobús 2.2 TDCi, FORD TRANSIT MK-7 Caja/Chasis 2.3 16V RWD, FORD TRANSIT MK-7 Caja/Chasis 2.2 TDCi, FORD TRANSIT MK-7 Caja/Chasis 2.4 TDCi RWD, FORD TRANSIT MK-7 Autobús 2.4 TDCi 4x4, FORD TRANSIT MK-7 Autobús 3.2 TDCi, FORD TRANSIT MK-7 Furgón 3.2 TDCi RWD, FORD TRANSIT MK-7 Caja/Chasis 3.2 TDCi RWD, FORD TRANSIT MK-7 Furgón 2.4 TDCi 4x4, FORD TRANSIT MK-7 Caja/Chasis 2.4 TDCi 4x4

Los pasos a efectuar pueden variar ligeramente dependiendo del diseño del vehículo.

SUSTITUCIÓN: PILOTO TRASERO - FORD TRANSIT MK7  
FURGÓN. HERRAMIENTAS USTED NECESITA:



- Spray para contactos eléctricos

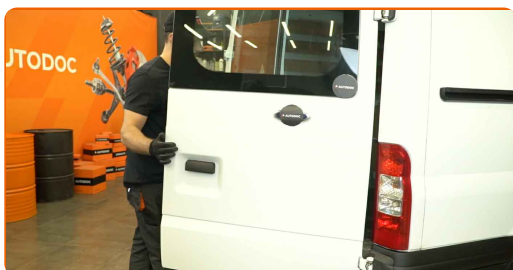
[COMPRAR HERRAMIENTAS](#)

Sustitución: piloto trasero - Ford Transit Mk7 furgón. Consejo de los expertos de AUTODOC:

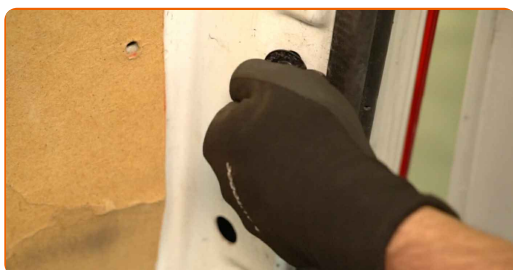
- Todos los trabajos deberían ser efectuados con el encendido desconectado.

**LLEVE A CABO LOS PASOS DE SUSTITUCIÓN COMO SE INDICA A CONTINUACIÓN:**

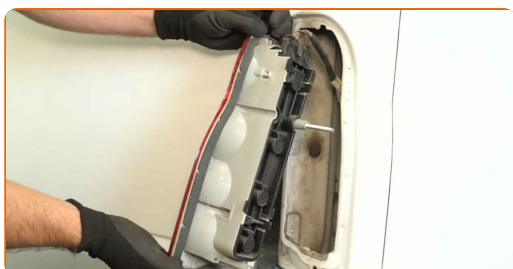
**1** Abra la puerta trasera.



**2** Desenrosque los elementos de sujeción que conectan la luz trasera con la carrocería del coche.



**3** Retire la luz trasera.



**¡Importante!**

- No aplique una fuerza excesiva al retirar la pieza. Si lo hiciera, podría dañarla.

4

Separe el conector de la luz trasera.



5

Retire el portalámparas junto con las bombillas.



### ¡Precaución!

- Sustitución: piloto trasero - Ford Transit Mk7 furgón. Para evitar causar daños a la pieza al retirarla, no aplique una fuerza excesiva.
- Evite tocar el cristal de la bombilla con las manos desnudas. Las marcas de los dedos dejadas en él podrían dar lugar a fallos.

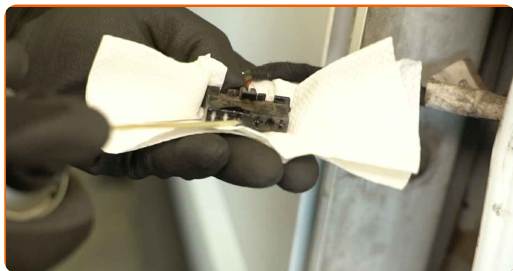
6

Instale el portalámparas junto con las bombillas.

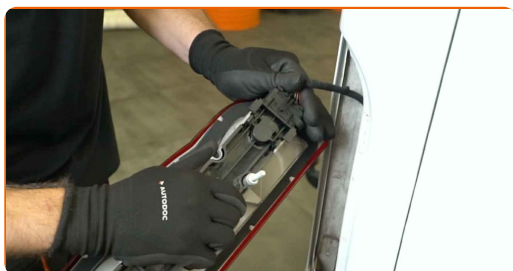


**7**

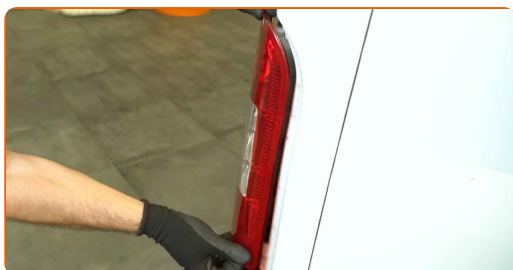
Trate el conector de la luz trasera. Utilice un spray para contactos eléctricos.

**8**

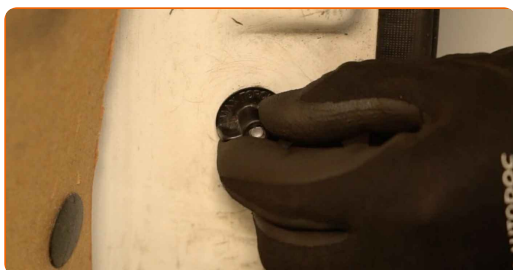
Una el conector de la luz trasera.

**9**

Instale la luz trasera nueva.

**10**

Apriete los elementos de sujeción que conectan la luz trasera con la carrocería del coche.

**11**

Cierre la puerta trasera.



12

Compruebe que el nuevo componente funciona correctamente.



**¡BIEN HECHO!** 

**VER MÁS TUTORIALES**

## **AUTODOC – LAS PIEZAS DE REPUESTO DE CALIDAD Y ASEQUIBLES ONLINE**

**APLICACIÓN PARA MÓVIL AUTODOC: ATRAPE GRANDES OFERTAS Y REALICE COMPRAS CÓMODAMENTE**



**+ AUTODOC**

GET IT ON  **Google Play**

 **Download on the App Store**

**Download**

**UNA ENORME SELECCIÓN DE PIEZAS DE REPUESTO PARA SU COCHE**

**COMPRA PIEZAS DE REPUESTO PARA FORD**

**PILOTO TRASERO: UNA AMPLIA SELECCIÓN**



**ELIJA PIEZAS DE COCHE PARA FORD TRANSIT MK7  
FURGÓN**

**PILOTO TRASERO PARA FORD: COMPRE AHORA**

**PILOTO TRASERO PARA FORD TRANSIT MK7 FURGÓN: LAS  
MEJORES PROMOCIONES Y OFERTAS**

## **RESPONSABILIDAD:**

El documento contiene sólo los consejos y las recomendaciones que pueden ser útiles para Usted durante las obras de reparación y sustitución. AUTODOC no se responsabiliza por cualquier daño, detrimento y acto dañoso de la propiedad ocasionados durante las obras de reparación y sustitución como consecuencia del uso e interpretación incorrectos de la información proporcionada.

AUTODOC no se responsabiliza por cualesquier falta e imprecisión posibles en esta instrucción. La información proporcionada sirve exclusivamente para la familiarización y no puede sustituir la consulta de los especialistas.

AUTODOC no se responsabiliza por el uso incorrecto y de riesgo con daño del equipo de reparación, las herramientas y las piezas de recambio de coches. AUTODOC insiste en proceder con cuidado y seguir las normas de seguridad durante la realización de cualquier obra de reparación y sustitución. Recuerden que el uso de las piezas de recambio de mala calidad no le garantiza el nivel necesario de seguridad en las carreteras.

© Copyright 2023. Todos los contenidos de esta página web, especialmente textos, fotografías y gráficos, son protegidos por las leyes de copyright. Todos los derechos, entre los que se incluye la copia, divulgación a terceros, edición y traducción son propiedad de AUTODOC SE.