



Cómo cambiar: filtro de
polen - **VAUXHALL**
ASTRA Mk III (F) | Guía
de sustitución

VÍDEO TUTORIAL SIMILAR



Este vídeo muestra el procedimiento de sustitución de una pieza similar en otro vehículo

¡Importante!

Este procedimiento de sustitución puede ser utilizado para:

VAUXHALL ASTRA Mk III (F) 1.4 i, VAUXHALL ASTRA Mk III (F) 1.4 i 16V, VAUXHALL ASTRA Mk III (F) 1.6 i, VAUXHALL ASTRA Mk III (F) 1.6 i 16V, VAUXHALL ASTRA Mk III (F) 1.8 i, VAUXHALL ASTRA Mk III (F) 1.8 i 16V, VAUXHALL ASTRA Mk III (F) 2.0 i, VAUXHALL ASTRA Mk III (F) 2.0 i 16V, VAUXHALL ASTRA Mk III (F) 1.7 D, VAUXHALL ASTRA Mk III (F) 1.7 TD

Los pasos a efectuar pueden variar ligeramente dependiendo del diseño del vehículo.

Este tutorial ha sido creado basándose en el procedimiento de sustitución de una pieza de coche similar en: OPEL Corsa B Hatchback (S93) 1.4 i (F08, F68, M68)

SUSTITUCIÓN: FILTRO DE POLEN - VAUXHALL ASTRA MK III (F). LISTA DE LAS HERRAMIENTAS QUE VA A NECESITAR:



- Cepillo de alambre
- Aerosol WD-40
- Grasa de cobre
- Llave dinamométrica
- Llave Combinada n.º 24
- Llave de vaso n.º 8
- Llave de vaso n.º 13
- Llave de trinquete
- Destornillador Philips
- Extractor universal
- Cubreguardabarros

Comprar herramientas

Sustitución: filtro de polen - VAUXHALL ASTRA Mk III (F). Consejo de AUTODOC:

- Cambie el filtro de habitáculo no menos de una vez cada medio año, en el inicio de la temporada de primavera y la de otoño.
- Respete los plazos, las recomendaciones y los requisitos de uso de las piezas de recambio proporcionados por el fabricante.
- Si el flujo de aire en el habitáculo se ha disminuido bruscamente, sustituya el filtro antes de lo que está previsto en el plan de mantenimiento técnico.
- Por favor, tenga en cuenta: todos los trabajos en el coche - VAUXHALL ASTRA Mk III (F) - deberían ser efectuados con el motor apagado.

LLEVE A CABO LA SUSTITUCIÓN MANTENIENDO EL SIGUIENTE ORDEN:

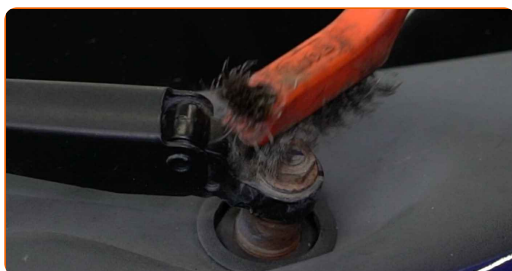
1

Retire las cubiertas de las tuercas del brazo del limpiaparabrisas.



2

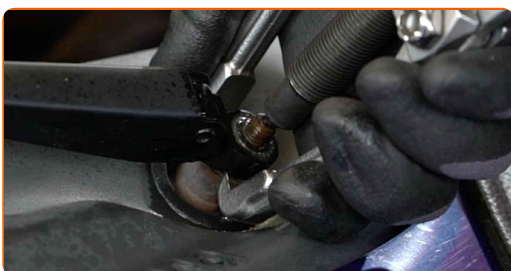
Limpie las sujeciones de los brazos del limpiaparabrisas. Use un cepillo de alambre. Use el aerosol WD-40.



- 3** Desenrosque las fijaciones de los brazos del limpiaparabrisas. Use un vaso de impacto del n.º 13. Utilice una llave de trinquete.



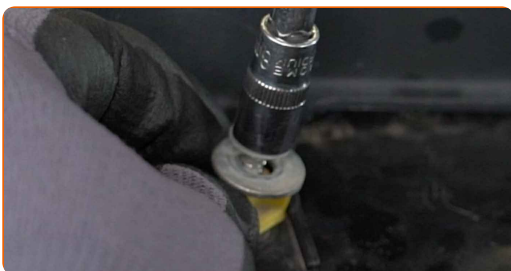
- 4** Retire los brazos del limpiaparabrisas. Utilice un extractor universal.



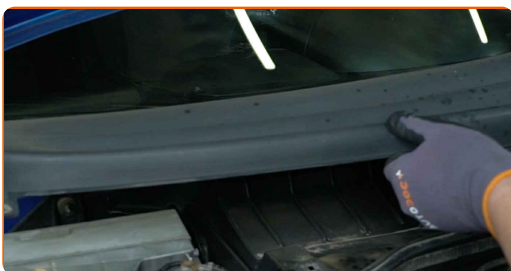
- 5** Abra la capota.

- 6** Utilice un protector de aletas para evitar daños en la pintura y en las partes de plástico del automóvil.

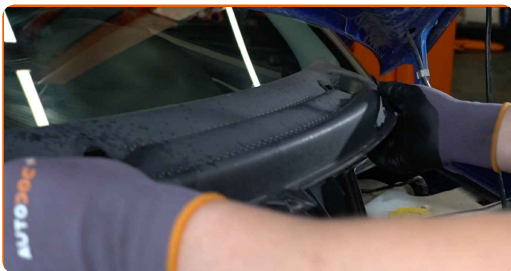
- 7** Desenrosque las sujeciones de la rejilla del limpiaparabrisas. Use un vaso de impacto del n.º 8. Utilice una llave de trinquete. Utilice un destornillador Phillips.



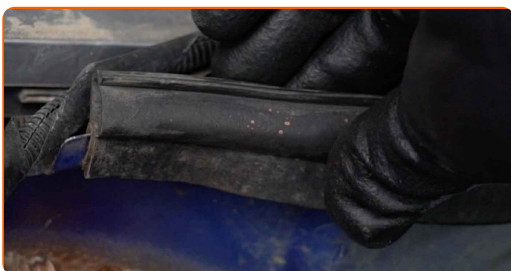
- 8** Retire la rejilla de la capucha del limpiaparabrisas situada en el lado izquierdo.



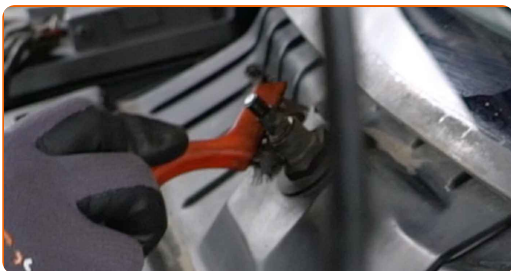
9 Retire la rejilla de la cubierta del limpiaparabrisas que se encuentra situada en el lado derecho.



10 Retire el sello de la rejilla del capó.



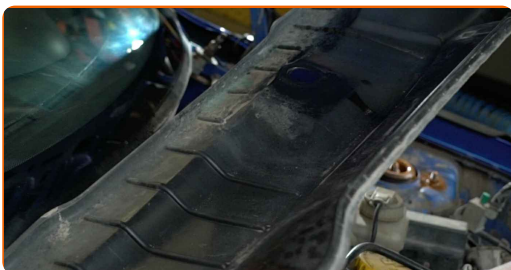
11 Limpie las sujeciones del panel de plástico. Use un cepillo de alambre. Use el aerosol WD-40.



12 Desenrosque las sujeciones del panel de plástico. Usa una llave mixta del n.º 24.



13 Retire el panel de plástico.



14 Presione los clips de retención del filtro de polen para soltarlos.

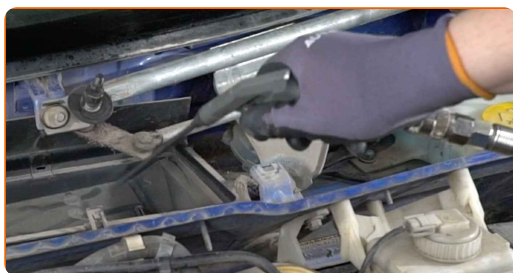


15 Retire el filtro de habitáculo.

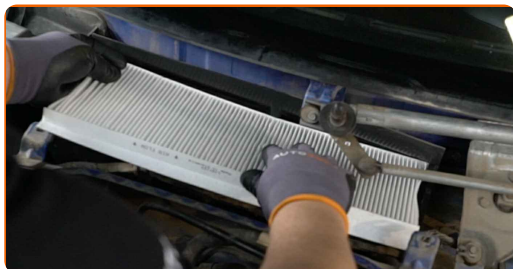


16 Encienda el modo de recirculación de aire.

17 Limpie el asiento de montaje del filtro del habitáculo.



18 Inserte en la carcasa del filtro el nuevo elemento filtrante.

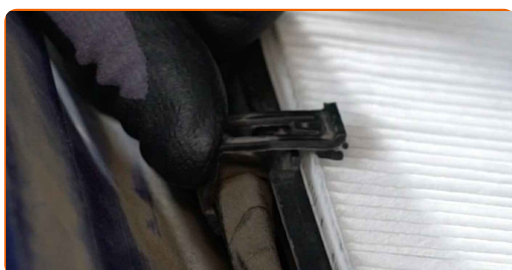


AUTODOC recomienda:

- Sustitución: filtro de polen - VAUXHALL ASTRA Mk III (F). Asegúrese de colocar el elemento filtrante en la posición correcta. Evite la desalineación.
- Tenga en cuenta la marca de la dirección de la corriente de aire en el filtro.
- ¡Atención! Utilice filtros de calidad - VAUXHALL ASTRA Mk III (F).

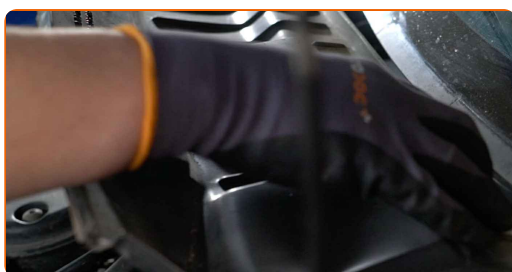
19

Bloquee los clips de retención del filtro de polen asegurándolos en su lugar.



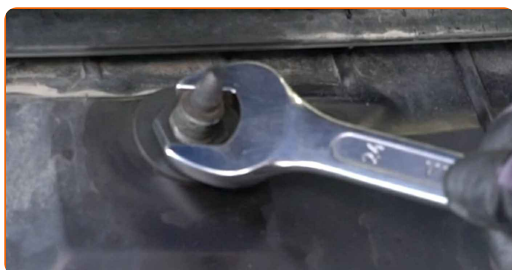
20

Instale el panel de plástico.

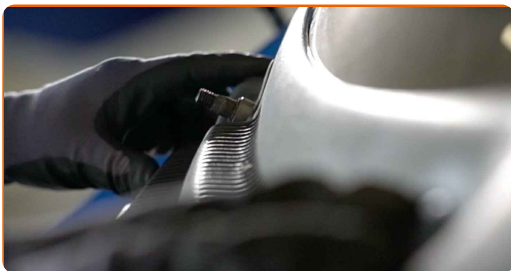


21

Enrosque las sujeciones del panel de plástico. Usa una llave mixta del n.º 24.



22 Instale la cubierta del limpiaparabrisas localizada en el lado derecho.



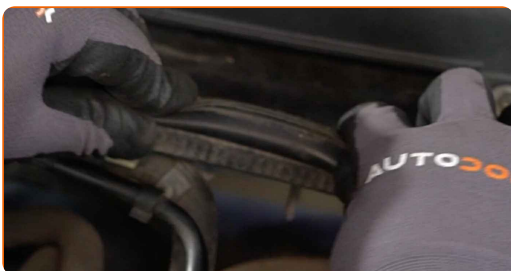
23 Instale la rejilla de la capucha del limpiaparabrisas del lado izquierdo.



24 Instale y asegure la rejilla del capó. Use un vaso de impacto del n.º 8. Utilice una llave de trinquete. Utilice un destornillador Phillips.



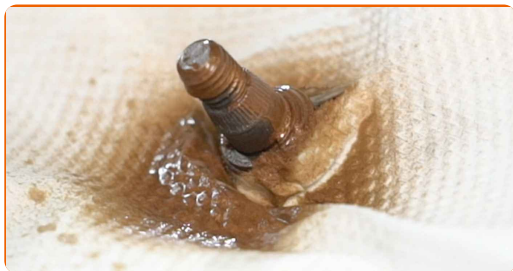
25 Instale el sello de la rejilla del capó.



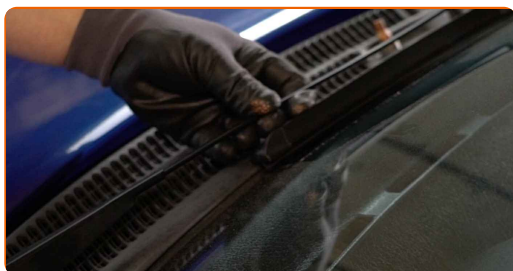
26 Retire el protector de aletas del guardabarros.

27 Cierre la capota.

28 Trate las sujeciones del brazo del limpiaparabrisas. Use grasa de cobre.



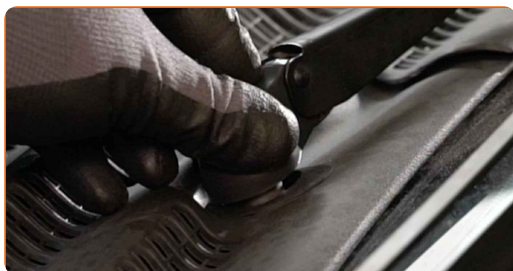
29 Instale los brazos del limpiaparabrisas.



30 Apriete las sujeciones del brazo del limpiaparabrisas. Use un vaso de impacto del n.º 13. Utilice una llave dinamométrica. Apriételo a un par de 14 Nm.

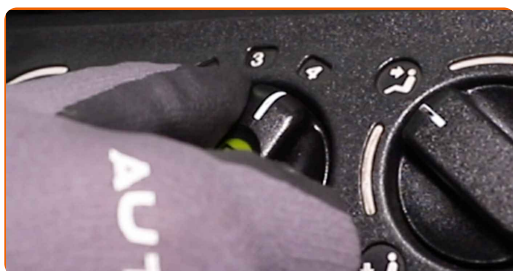


31 Instale las cubiertas de las tuercas de los brazos del limpiaparabrisas.



32 Encienda el arranque.

- 33 Encienda el sistema de aire acondicionado. Esto es necesario para asegurarse de que el componente funciona correctamente.



- 34 Apague el arranque.

¡BIEN HECHO! 

[VER MÁS TUTORIALES](#)

AUTODOC – LAS PIEZAS DE REPUESTO DE CALIDAD Y ASEQUIBLES ONLINE

APLICACIÓN PARA MÓVIL AUTODOC: ATRAPE GRANDES OFERTAS Y REALICE COMPRAS CÓMODAMENTE



+ AUTODOC

GET IT ON **Google Play**

Download on the **App Store**

Download

UNA ENORME SELECCIÓN DE PIEZAS DE REPUESTO PARA SU COCHE

FILTRO DE POLEN: UNA AMPLIA SELECCIÓN

(i) RESPONSABILIDAD:

El documento contiene sólo los consejos y las recomendaciones que pueden ser útiles para Usted durante las obras de reparación y sustitución. AUTODOC no se responsabiliza por cualquier daño, detrimento y acto dañoso de la propiedad ocasionados durante las obras de reparación y sustitución como consecuencia del uso e interpretación incorrectos de la información proporcionada.

AUTODOC no se responsabiliza por cualesquier falta e imprecisión posibles en esta instrucción. La información proporcionada sirve exclusivamente para la familiarización y no puede sustituir la consulta de los especialistas.

AUTODOC no se responsabiliza por el uso incorrecto y de riesgo con daño del equipo de reparación, las herramientas y las piezas de recambio de coches. AUTODOC insiste en proceder con cuidado y seguir las normas de seguridad durante la realización de cualquier obra de reparación y sustitución. Recuerden que el uso de las piezas de recambio de mala calidad no le garantiza el nivel necesario de seguridad en las carreteras.

© Copyright 2023. Todos los contenidos de esta página web, especialmente textos, fotografías y gráficos, son protegidos por las leyes de copyright. Todos los derechos, entre los que se incluye la copia, divulgación a terceros, edición y traducción son propiedad de AUTODOC SE.