



Cómo cambiar: bieletas
de suspensión de la parte
delantera - **VAUXHALL**
Astra Mk V (H) Familiar
(A04) | Guía de
sustitución

VÍDEO TUTORIAL SIMILAR



Este vídeo muestra el procedimiento de sustitución de una pieza similar en otro vehículo

¡Importante!

Este procedimiento de sustitución puede ser utilizado para:

VAUXHALL Astra Mk V (H) Familiar (A04) 1.4, VAUXHALL Astra Mk V (H) Familiar (A04) 1.6, VAUXHALL Astra Mk V (H) Familiar (A04) 1.8, VAUXHALL Astra Mk V (H) Familiar (A04) 2.0 Turbo, VAUXHALL Astra Mk V (H) Familiar (A04) 1.3 CDTi, VAUXHALL Astra Mk V (H) Familiar (A04) 1.7 CDTi, VAUXHALL Astra Mk V (H) Familiar (A04) 1.9 CDTi, VAUXHALL Astra Mk V (H) Familiar (A04) 1.7 CDTI, VAUXHALL Astra Mk V (H) Familiar (A04) 1.9 CDTi 16V (L35)

Los pasos a efectuar pueden variar ligeramente dependiendo del diseño del vehículo.

Este tutorial ha sido creado basándose en el procedimiento de sustitución de una pieza de coche similar en: OPEL Astra H Caravan (A04) 1.3 CDTI (L35)

**SUSTITUCIÓN: BIELETAS DE SUSPENSIÓN - VAUXHALL
ASTRA MK V (H) FAMILIAR (A04). HERRAMIENTAS
USTED QUE VA A NECESITAR:**



- Cepillo de alambre
- Aerosol WD-40
- Limpiador de frenos
- Grasa de cobre
- Llave Combinada n.º 18
- Punta Torx T30
- Llave de impacto para llantas n.º 17
- Llave de trinquete
- Llave dinamométrica
- Cuñas para ruedas

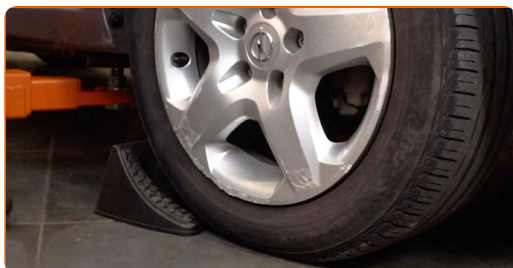
Comprar herramientas

Sustitución: bieletas de suspensión - VAUXHALL Astra Mk V (H) Familiar (A04). AUTODOC recomienda:

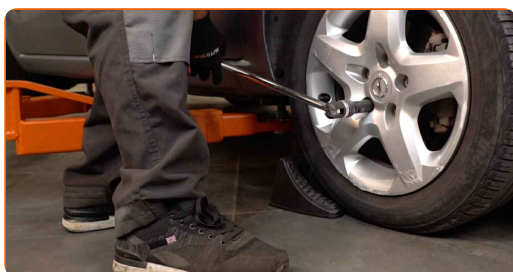
- Sustituya la bieleta o enlace estabilizador delantero en un VAUXHALL Astra Mk V (H) Familiar (A04) por pares.
- El procedimiento de sustitución es idéntico para ambas bieletas de un mismo eje.
- ¡Advertencia! Apague el motor antes de comenzar cualquier trabajo - VAUXHALL Astra Mk V (H) Familiar (A04).

LLEVE A CABO LA SUSTITUCIÓN MANTENIENDO EL SIGUIENTE ORDEN:

1 Asegure las ruedas con cuñas.



2 Afloje los pernos de fijación de la rueda. Utilice una llave de impacto para llanta # 17.



3 Levante la parte delantera del automóvil y fije la posición sobre los pedestales.

4

Desatornille los pernos de la rueda.

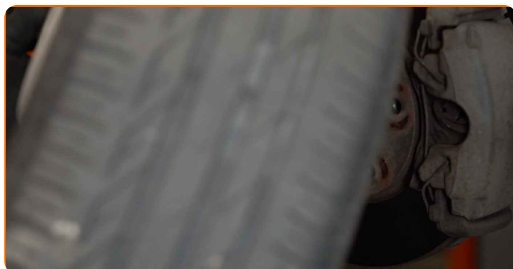


Sustitución: bieletas de suspensión - VAUXHALL Astra Mk V (H) Familiar (A04). Consejo:

- Para evitar lesiones, sostenga la rueda cuando desatornille los pernos.

5

Retire la rueda.



6

Limpie las sujeciones de la bieleta o enlace estabilizador. Use un cepillo de alambre. Use el aerosol WD-40.



- 7** Desatornille la sujeción que conecta la bieleta de barra estabilizadora al amortiguador. Usa una llave mixta del n.º 18. Utilice Torx T30. Utilice una llave de trinquete.



- 8** Desatornille la sujeción que conecta la bieleta a la barra estabilizadora. Usa una llave mixta del n.º 18. Utilice Torx T30. Utilice una llave de trinquete.

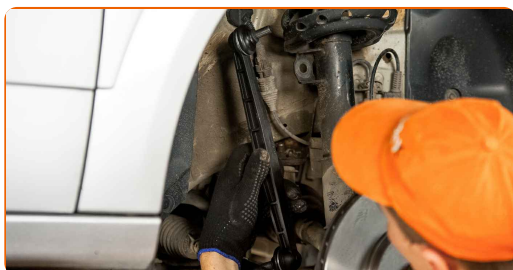


- 9** Retire el enlace estabilizador de estabilidad transversal.



- 10** Limpie los asientos de montaje de la bieleta de barra estabilizadora. Use un cepillo de alambre. Use el aerosol WD-40.

- 11** Instale la barra nueva, atornille las fijaciones.



- 12** Apriete la sujeción que conecta la bieleta de barra estabilizadora al amortiguador. Usa una llave mixta del n.º 18. Utilice Torx T30. Utilice una llave dinamométrica. Apriételo a un par de 60 Nm.



- 13** Apriete la sujeción que conecta la bieleta a la barra estabilizadora. Usa una llave mixta del n.º 18. Utilice Torx T30. Utilice una llave dinamométrica. Apriételo a un par de 60 Nm.



- 14** Trate todas las juntas de la bieleta o enlace estabilizador. Use grasa de cobre.

- 15** Trate la superficie donde el disco del freno entra en contacto con la llanta de la rueda. Use grasa de cobre.



- 16** Limpie la superficie de la pinza del freno. Use un limpiador de frenos.



Sustitución: bieletas de suspensión - VAUXHALL Astra Mk V (H) Familiar (A04). Los expertos de AUTODOC recomiendan:

- Después de aplicar el aerosol, espere unos minutos.

17

Instale la rueda.



AUTODOC recomienda:

- ¡Importante! Sostenga la rueda mientras atornilla los pernos de sujeción. VAUXHALL Astra Mk V (H) Familiar (A04)

18

Atornille los pernos de la rueda. Utilice una llave de impacto para llanta # 17.



19

Baje el automóvil y, manteniendo el orden cruzado, apriete los pernos de fijación de las ruedas. Utilice una llave de impacto para llanta # 17. Utilice una llave dinamométrica. Apriételo a un par de 110 Nm.



20

Retire los gatos y las cuñas.



¡BIEN HECHO! 

VER MÁS TUTORIALES

AUTODOC – LAS PIEZAS DE REPUESTO DE CALIDAD Y ASEQUIBLES ONLINE

APLICACIÓN PARA MÓVIL AUTODOC: ATRAPE GRANDES OFERTAS Y REALICE COMPRAS CÓMODAMENTE



+ AUTODOC

GET IT ON  **Google Play**

 **Download on the App Store**

Download

UNA ENORME SELECCIÓN DE PIEZAS DE REPUESTO PARA SU COCHE

BIELETAS DE SUSPENSIÓN: UNA AMPLIA SELECCIÓN

RESPONSABILIDAD:

El documento contiene sólo los consejos y las recomendaciones que pueden ser útiles para Usted durante las obras de reparación y sustitución. AUTODOC no se responsabiliza por cualquier daño, detrimento y acto dañoso de la propiedad ocasionados durante las obras de reparación y sustitución como consecuencia del uso e interpretación incorrectos de la información proporcionada.

AUTODOC no se responsabiliza por cualesquier falta e imprecisión posibles en esta instrucción. La información proporcionada sirve exclusivamente para la familiarización y no puede sustituir la consulta de los especialistas.

AUTODOC no se responsabiliza por el uso incorrecto y de riesgo con daño del equipo de reparación, las herramientas y las piezas de recambio de coches. AUTODOC insiste en proceder con cuidado y seguir las normas de seguridad durante la realización de cualquier obra de reparación y sustitución. Recuerden que el uso de las piezas de recambio de mala calidad no le garantiza el nivel necesario de seguridad en las carreteras.

© Copyright 2023. Todos los contenidos de esta página web, especialmente textos, fotografías y gráficos, son protegidos por las leyes de copyright. Todos los derechos, entre los que se incluye la copia, divulgación a terceros, edición y traducción son propiedad de AUTODOC SE.