



Cómo cambiar: muelles
de suspensión de la parte
trasera - **VAUXHALL**

Corsa Mk II (C)

**Hatchback (X01) | Guía
de sustitución**

VÍDEO TUTORIAL SIMILAR



Este vídeo muestra el procedimiento de sustitución de una pieza similar en otro vehículo

¡Importante!

Este procedimiento de sustitución puede ser utilizado para:

VAUXHALL Corsa Mk II (C) Hatchback (X01) 1.0 12V, VAUXHALL Corsa Mk II (C) Hatchback (X01) 1.2 16V, VAUXHALL Corsa Mk II (C) Hatchback (X01) 1.8 16V, VAUXHALL Corsa Mk II (C) Hatchback (X01) 1.7 DI 16V, VAUXHALL Corsa Mk II (C) Hatchback (X01) 1.7 DTI 16V, VAUXHALL Corsa Mk II (C) Hatchback (X01) 1.4 16V, VAUXHALL Corsa Mk II (C) Hatchback (X01) 1.7 CDTI 16V, VAUXHALL Corsa Mk II (C) Hatchback (X01) 1.3 CDTI 16V

Los pasos a efectuar pueden variar ligeramente dependiendo del diseño del vehículo.

Este tutorial ha sido creado basándose en el procedimiento de sustitución de una pieza de coche similar en: OPEL Corsa C Hatchback (X01) 1.3 CDTI (F08, F68)

**SUSTITUCIÓN: MUELLES DE SUSPENSIÓN - VAUXHALL
CORSA MK II (C) HATCHBACK (X01). HERRAMIENTAS
QUE PODRÍA NECESITAR:**



- Cepillo de alambre
- Aerosol WD-40
- Grasa de cobre
- Llave de vaso n° E14
- Llave de impacto para llantas n.º 17
- Llave dinamométrica
- Gato de transmisión hidráulica
- Cuñas para ruedas

Comprar herramientas

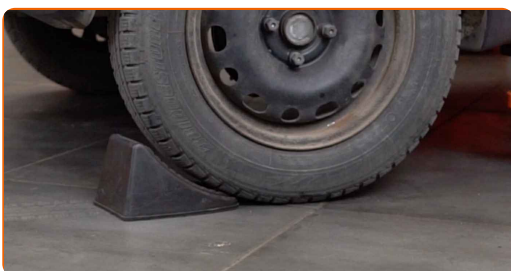
Sustitución: muelles de suspensión - VAUXHALL Corsa Mk II (C) Hatchback (X01). Los expertos de AUTODOC recomiendan:

- Ambos resortes helicoidales de la suspensión trasera deberían ser sustituidos simultáneamente.
- El procedimiento de sustitución es idéntico para los resortes helicoidales izquierdo y derecho de la suspensión trasera.
- Todo el trabajo debería ser realizado con el motor parado.

SUSTITUCIÓN: MUELLES DE SUSPENSIÓN - VAUXHALL CORSA MK II (C) HATCHBACK (X01). UTILICE EL SIGUIENTE PROCEDIMIENTO:

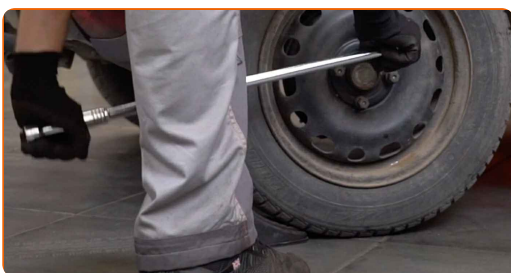
1

Asegure las ruedas con cuñas.



2

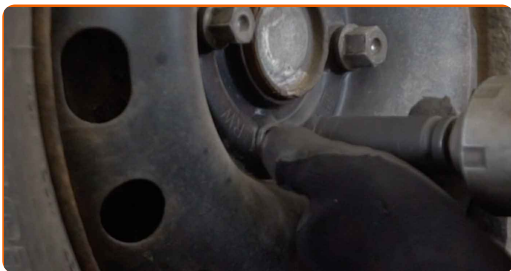
Afloje los pernos de fijación de la rueda. Utilice una llave de impacto para llanta # 17.



3

Levante la parte trasera del automóvil y fije la posición sobre los pedestales.

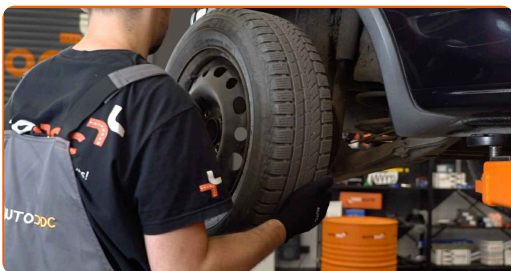
4 Desatornille los pernos de la rueda.



AUTODOC recomienda:

- ¡Advertencia! Con el fin de evitar lesiones, debe sostener la rueda mientras desenrosca los pernos de sujeción. VAUXHALL Corsa Mk II (C) Hatchback (X01)

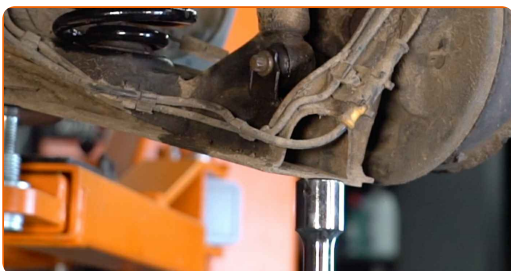
5 Retire la rueda.



6 Limpie las sujeciones del amortiguador. Use un cepillo de alambre. Use el aerosol WD-40.



7 Sostenga el eje de torsión de la suspensión trasera. Utilice un gato de transmisión hidráulica.



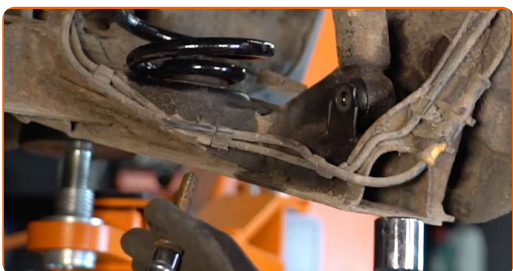
8

Destornille la fijación inferior del amortiguador. Use un vaso de impacto del n.º E14.



9

Retire el perno de sujeción.



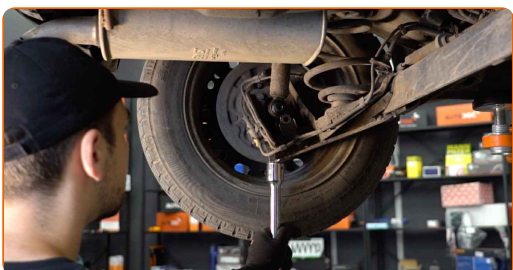
10

Separe la parte inferior del amortiguador.



11

Retire el soporte por debajo de la viga trasera.



AUTODOC recomienda:

- Sustitución: muelles de suspensión - VAUXHALL Corsa Mk II (C) Hatchback (X01). Descienda el gato de transmisión de forma suave, sin sacudidas, para evitar causar daños a los componentes y mecanismos.

12 Sostenga el eje de torsión de la suspensión trasera. Utilice un gato de transmisión hidráulica.

13 Destornille la fijación inferior del amortizador. Use un vaso de impacto del n.º E14.

14 Retire el perno de sujeción.

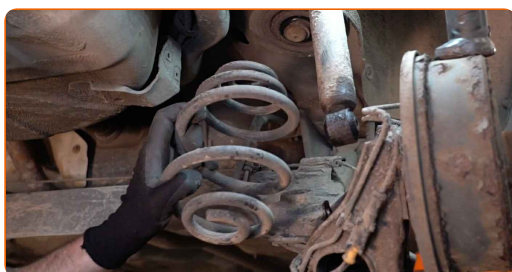
15 Separe la parte inferior del amortiguador.

16 Retire el soporte por debajo de la viga trasera.

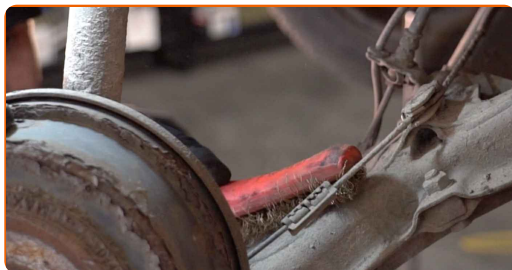
AUTODOC recomienda:

- Sustitución: muelles de suspensión - VAUXHALL Corsa Mk II (C) Hatchback (X01). Descienda el gato de transmisión de forma suave, sin sacudidas, para evitar causar daños a los componentes y mecanismos.

17 Saque el resorte.

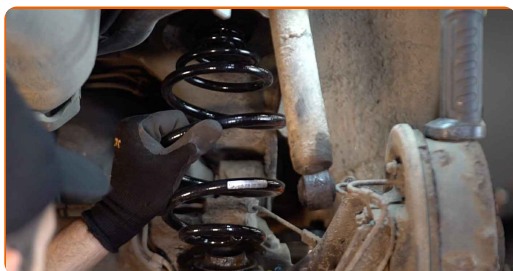


18 Limpie los asientos de montaje del resorte helicoidal. Use un cepillo de alambre. Use el aerosol WD-40.



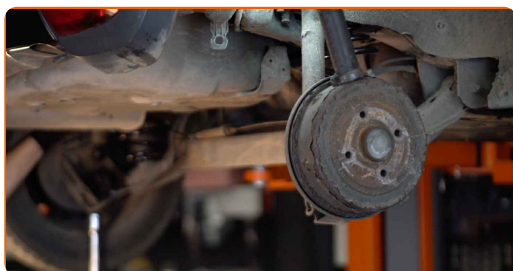
19

Instale el resorte helicoidal junto con los soportes de montaje de goma en los asientos de montaje.



20

Sostenga el eje de torsión de la suspensión trasera. Utilice un gato de transmisión hidráulica.



21

Conecte la parte inferior del amortiguador.

22

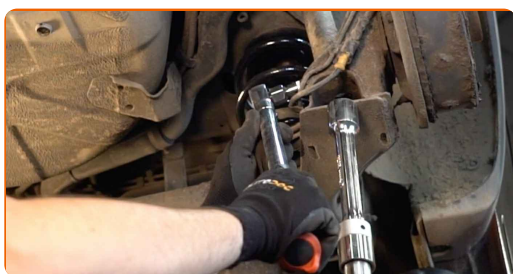
Instale el perno de sujeción.

23

Atornille la sujecion inferior del amortiguador. Use un vaso de impacto del n.º E14.

24

Apriete la fijación inferior del amortiguador. Use un vaso de impacto del n.º E14. Utilice una llave dinamométrica. Apriételo a un par de 110 Nm.



25

Retire el soporte por debajo de la viga trasera.

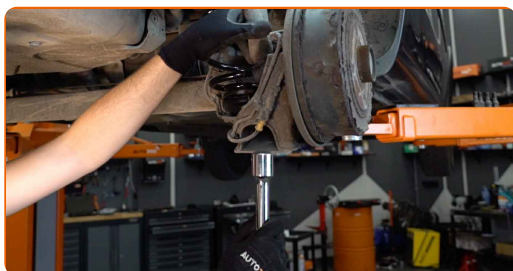


AUTODOC recomienda:

- Sustitución: muelles de suspensión - VAUXHALL Corsa Mk II (C) Hatchback (X01). Descienda el gato de transmisión de forma suave, sin sacudidas, para evitar causar daños a los componentes y mecanismos.

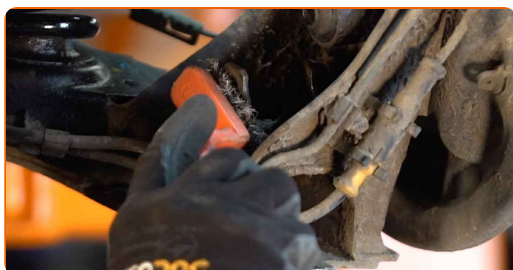
26

Sostenga el eje de torsión de la suspensión trasera. Utilice un gato de transmisión hidráulica.



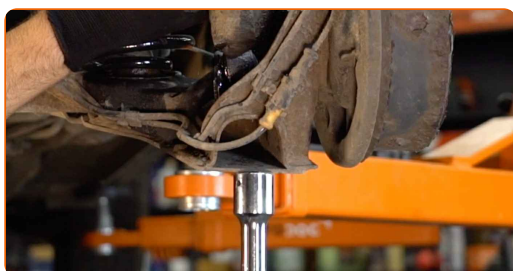
27

Limpie los asientos de montaje del amortiguador. Use un cepillo de alambre. Use el aerosol WD-40.



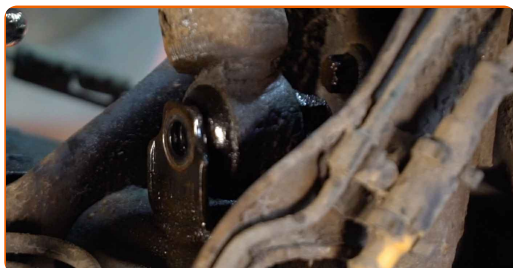
28

Eleve el gato hidráulico de transmisión en unos 10-15 cm. Utilice un gato de transmisión hidráulica.

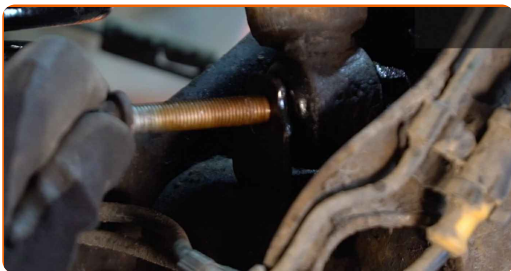


29

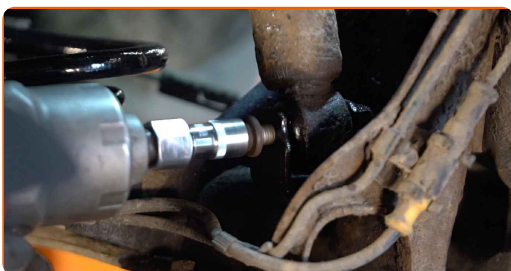
Conecte la parte inferior del amortiguador.



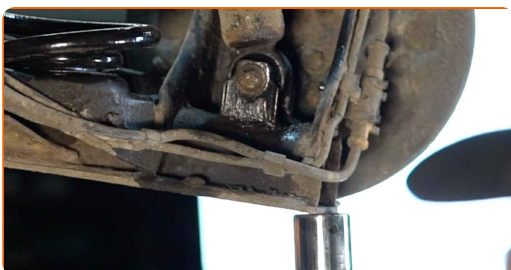
30 Instale el perno de sujeción.



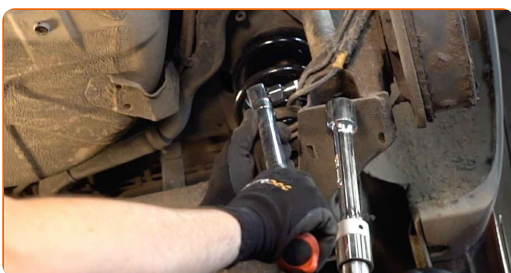
31 Atornille la sujecion inferior del amortiguador. Use un vaso de impacto del n.º E14.



32 Eleve el gato hidráulico de transmisión en unos 10-15 cm.



33 Apriete la fijación inferior del amortiguador. Use un vaso de impacto del n.º E14. Utilice una llave dinamométrica. Apriételo a un par de 110 Nm.



34 Retire el soporte por debajo de la viga trasera.

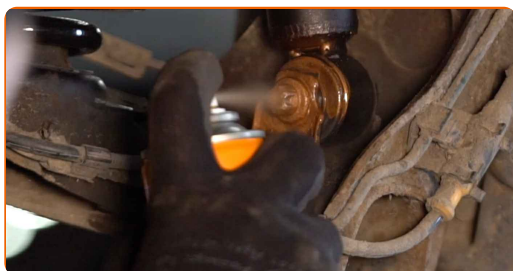


AUTODOC recomienda:

- Sustitución: muelles de suspensión - VAUXHALL Corsa Mk II (C) Hatchback (X01). Descienda el gato de transmisión de forma suave, sin sacudidas, para evitar causar daños a los componentes y mecanismos.

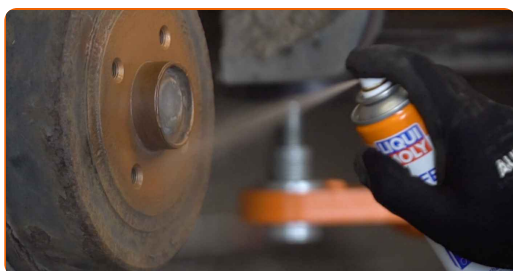
35

Trate las sujeciones del amortiguador. Use grasa de cobre.



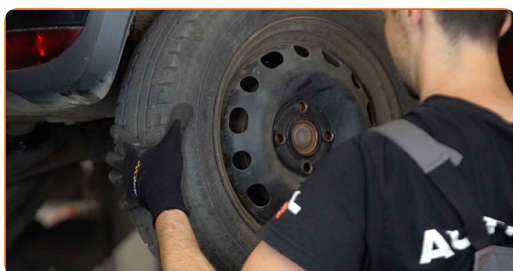
36

Limpie el asiento de montaje de la llanta de la rueda. Use un cepillo de alambre. Trate la superficie de contacto. Use grasa de cobre.



37

Instale la rueda.

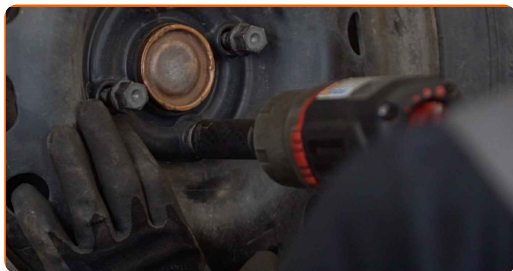


AUTODOC recomienda:

- ¡Advertencia! Para evitar lesiones, debe sostener la rueda mientras atornilla los pernos de sujeción del coche. VAUXHALL Corsa Mk II (C) Hatchback (X01)

38

Atornille los pernos de la rueda. Utilice una llave de impacto para llanta # 17.



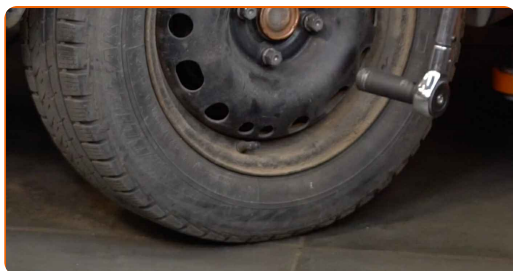
39

Baje el automóvil y, manteniendo el orden cruzado, apriete los pernos de fijación de las ruedas. Utilice una llave dinamométrica. Apriételo a un par de 110 Nm.



40

Retire los gatos y las cuñas.



¡BIEN HECHO! 

VER MÁS TUTORIALES

AUTODOC – LAS PIEZAS DE REPUESTO DE CALIDAD Y ASEQUIBLES ONLINE

APLICACIÓN PARA MÓVIL AUTODOC: ATRAPE GRANDES OFERTAS Y REALICE COMPRAS CÓMODAMENTE



+ AUTODOC

GET IT ON  **Google Play**

 **Download on the App Store**

Download

UNA ENORME SELECCIÓN DE PIEZAS DE REPUESTO PARA SU COCHE

MUELLES DE SUSPENSIÓN: UNA AMPLIA SELECCIÓN

RESPONSABILIDAD:

El documento contiene sólo los consejos y las recomendaciones que pueden ser útiles para Usted durante las obras de reparación y sustitución. AUTODOC no se responsabiliza por cualquier daño, detrimento y acto dañoso de la propiedad ocasionados durante las obras de reparación y sustitución como consecuencia del uso e interpretación incorrectos de la información proporcionada.

AUTODOC no se responsabiliza por cualesquier falta e imprecisión posibles en esta instrucción. La información proporcionada sirve exclusivamente para la familiarización y no puede sustituir la consulta de los especialistas.

AUTODOC no se responsabiliza por el uso incorrecto y de riesgo con daño del equipo de reparación, las herramientas y las piezas de recambio de coches. AUTODOC insiste en proceder con cuidado y seguir las normas de seguridad durante la realización de cualquier obra de reparación y sustitución. Recuerden que el uso de las piezas de recambio de mala calidad no le garantiza el nivel necesario de seguridad en las carreteras.

© Copyright 2023. Todos los contenidos de esta página web, especialmente textos, fotografías y gráficos, son protegidos por las leyes de copyright. Todos los derechos, entre los que se incluye la copia, divulgación a terceros, edición y traducción son propiedad de AUTODOC SE.