



Cómo cambiar: correa  
poli V - **VAUXHALL**  
**Vectra Mk II (C) CC (Z02)**  
| Guía de sustitución

## VÍDEO TUTORIAL SIMILAR



Este vídeo muestra el procedimiento de sustitución de una pieza similar en otro vehículo

### ¡Importante!

Este procedimiento de sustitución puede ser utilizado para:  
VAUXHALL Vectra Mk II (C) CC (Z02) 1.8

Los pasos a efectuar pueden variar ligeramente dependiendo del diseño del vehículo.

Este tutorial ha sido creado basándose en el procedimiento de sustitución de una pieza de coche similar en: OPEL ZAFIRA B (A05) 1.8 (M75)

SUSTITUCIÓN: CORREA POLI V - VAUXHALL VECTRA MK II (C) CC (Z02). HERRAMIENTAS USTED QUE VA A NECESITAR:



- Llave Combinada n.º 19
- Punta Torx T25
- Cubreguardabarros
- Cuñas para ruedas

**Comprar herramientas**

Sustitución: correa poli V - VAUXHALL Vectra Mk II (C) CC (Z02). Consejo:

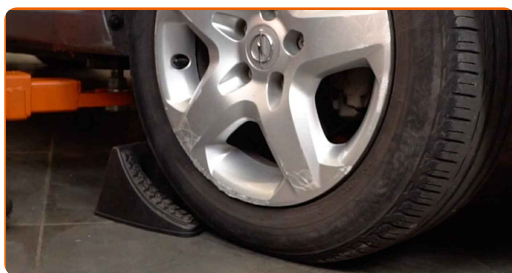
- Todo el trabajo debería ser realizado con el motor parado.

## LLEVE A CABO LA SUSTITUCIÓN MANTENIENDO EL SIGUIENTE ORDEN:

**1** Abra la capota.

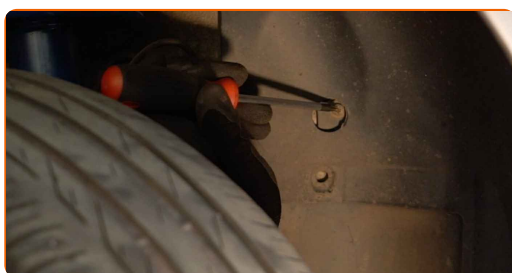
**2** Utilice un protector de aletas para evitar daños en la pintura y en las partes de plástico del automóvil.

**3** Asegure las ruedas con cuñas.

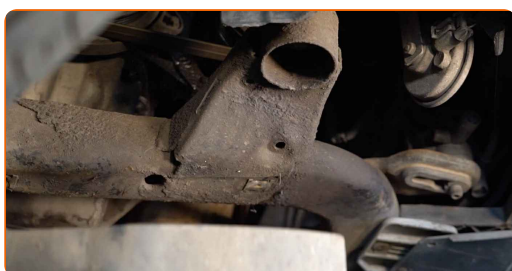


**4** Eleve el coche utilizando un gato o colocándolo sobre un foso de inspección.

**5** Desatornille y retire las sujeciones de la cubierta del paso de rueda. Utilice Torx T25.

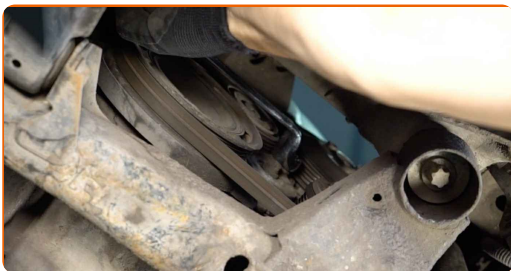


**6** Retire la cubierta del paso de rueda.



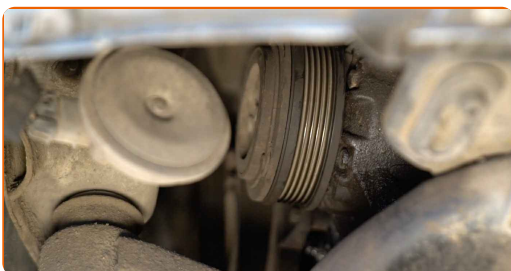
7

Tire hacia un lado la polea tensora de la correa acanalada en V. Usa una llave mixta del n.º 19.



8

Retire la correa acanalada en V.

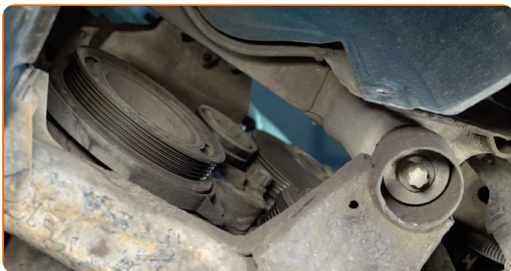


Sustitución: correa poli V - VAUXHALL Vectra Mk II (C) CC (Z02). Los expertos de AUTODOC recomiendan:

- Compruebe el estado de la polea tensora y del rodillo guía. Reemplácelos si fuera necesario.

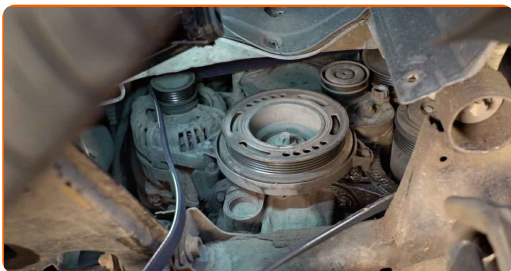
9

Vuelva a colocar la polea tensora en su posición inicial.



10

Instale la correa acanalada en V.

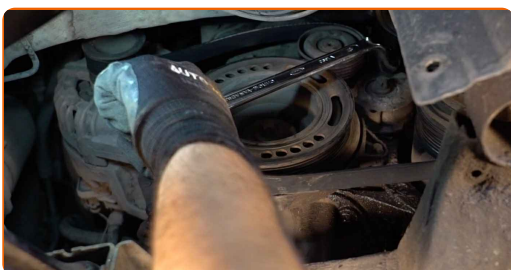


Sustitución: correa poli V - VAUXHALL Vectra Mk II (C) CC (Z02). Consejo:

- Asegúrese de que la correa acanalada en V se adapta ajustadamente a todas las poleas.

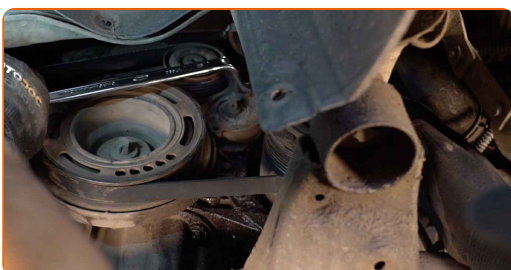
11

Tire hacia un lado la polea tensora de la correa acanalada en V. Usa una llave mixta del n.º 19.



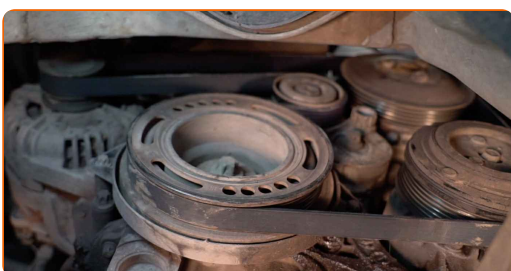
12

Coloque la correa acanalada en V en la polea tensora.



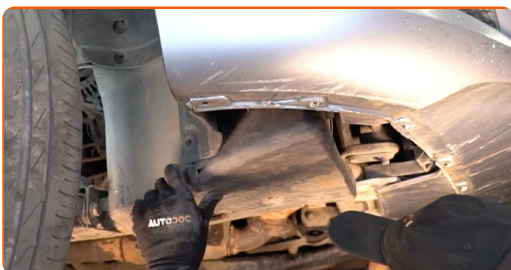
13

Vuelva a colocar la polea tensora en su posición inicial.



14

Instale el protector del paso de rueda en su asiento de montaje.



**15** Instale y apriete las sujeciones de la cubierta del paso de rueda. Utilice Torx T25.



**16** Baje el automóvil.

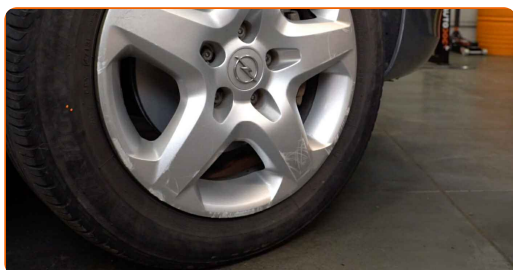
**17** Pongan en marcha el motor por unos minutos. Esto es necesario para asegurarse de que el componente funciona correctamente.

**18** Apague el motor.

**19** Retire el protector de aletas del guardabarros.

**20** Cierre la capota.

**21** Retire los gatos y las cuñas.



**¡BIEN HECHO!** 

**VER MÁS TUTORIALES**

# AUTODOC – LAS PIEZAS DE REPUESTO DE CALIDAD Y ASEQUIBLES ONLINE

**APLICACIÓN PARA MÓVIL AUTODOC: ATRAPE GRANDES OFERTAS Y REALICE COMPRAS CÓMODAMENTE**



**+ AUTODOC**

GET IT ON  **Google Play**

 **Download on the App Store**

**Download**

**UNA ENORME SELECCIÓN DE PIEZAS DE REPUESTO PARA SU COCHE**

**CORREA POLI V: UNA AMPLIA SELECCIÓN**

## **RESPONSABILIDAD:**

El documento contiene sólo los consejos y las recomendaciones que pueden ser útiles para Usted durante las obras de reparación y sustitución. AUTODOC no se responsabiliza por cualquier daño, detrimento y acto dañoso de la propiedad ocasionados durante las obras de reparación y sustitución como consecuencia del uso e interpretación incorrectos de la información proporcionada.

AUTODOC no se responsabiliza por cualesquier falta e imprecisión posibles en esta instrucción. La información proporcionada sirve exclusivamente para la familiarización y no puede sustituir la consulta de los especialistas.

AUTODOC no se responsabiliza por el uso incorrecto y de riesgo con daño del equipo de reparación, las herramientas y las piezas de recambio de coches. AUTODOC insiste en proceder con cuidado y seguir las normas de seguridad durante la realización de cualquier obra de reparación y sustitución. Recuerden que el uso de las piezas de recambio de mala calidad no le garantiza el nivel necesario de seguridad en las carreteras.

© Copyright 2023. Todos los contenidos de esta página web, especialmente textos, fotografías y gráficos, son protegidos por las leyes de copyright. Todos los derechos, entre los que se incluye la copia, divulgación a terceros, edición y traducción son propiedad de AUTODOC SE.