



Cómo cambiar: correa
poli V - **VAUXHALL**
Vectra Mk II (C) Familiar
(Z02) | Guía de
sustitución

VÍDEO TUTORIAL SIMILAR



Este vídeo muestra el procedimiento de sustitución de una pieza similar en otro vehículo

¡Importante!

Este procedimiento de sustitución puede ser utilizado para:
VAUXHALL Vectra Mk II (C) Familiar (Z02) 1.8

Los pasos a efectuar pueden variar ligeramente dependiendo del diseño del vehículo.

Este tutorial ha sido creado basándose en el procedimiento de sustitución de una pieza de coche similar en: OPEL ZAFIRA B (A05) 1.8 (M75)

SUSTITUCIÓN: CORREA POLI V - VAUXHALL VECTRA
MK II (C) FAMILIAR (Z02). HERRAMIENTAS USTED QUE
VA A NECESITAR:



- Llave Combinada n.º 19
- Punta Torx T25
- Cubreguardabarros
- Cuñas para ruedas

Comprar herramientas

Sustitución: correa poli V - VAUXHALL Vectra Mk II (C) Familiar (Z02). Consejo:

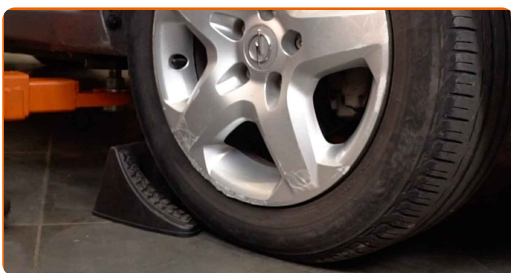
- Todo el trabajo debería ser realizado con el motor parado.

LLEVE A CABO LA SUSTITUCIÓN MANTENIENDO EL SIGUIENTE ORDEN:

1 Abra la capota.

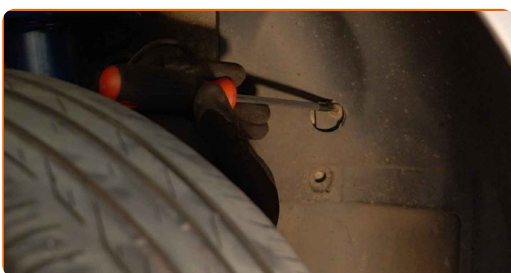
2 Utilice un protector de aletas para evitar daños en la pintura y en las partes de plástico del automóvil.

3 Asegure las ruedas con cuñas.

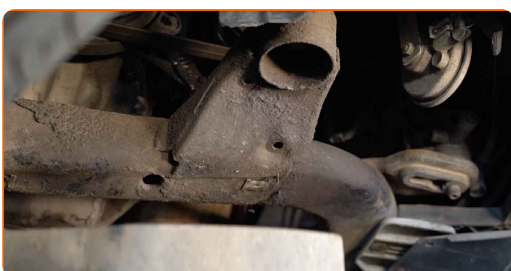


4 Eleve el coche utilizando un gato o colocándolo sobre un foso de inspección.

5 Desatornille y retire las sujeciones de la cubierta del paso de rueda. Utilice Torx T25.

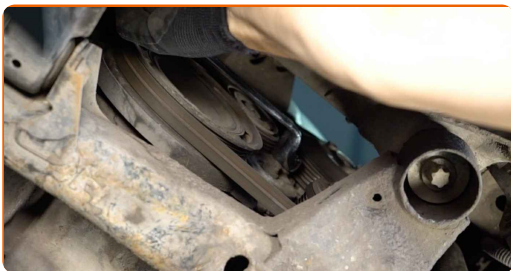


6 Retire la cubierta del paso de rueda.



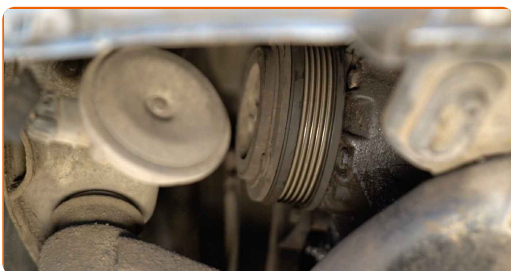
7

Tire hacia un lado la polea tensora de la correa acanalada en V. Usa una llave mixta del n.º 19.



8

Retire la correa acanalada en V.

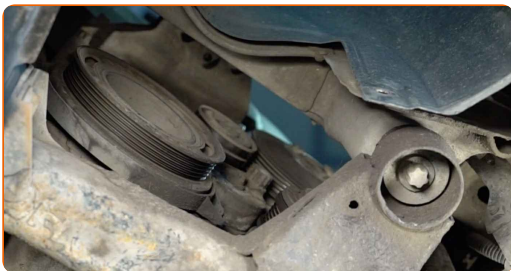


Sustitución: correa poli V - VAUXHALL Vectra Mk II (C) Familiar (Z02). Los expertos de AUTODOC recomiendan:

- Compruebe el estado de la polea tensora y del rodillo guía. Reemplácelos si fuera necesario.

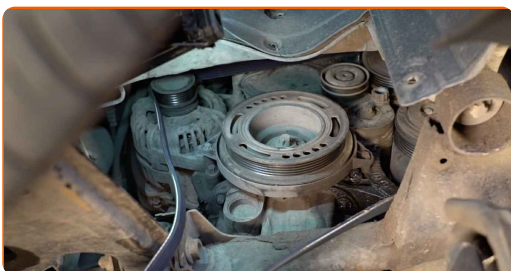
9

Vuelva a colocar la polea tensora en su posición inicial.



10

Instale la correa acanalada en V.

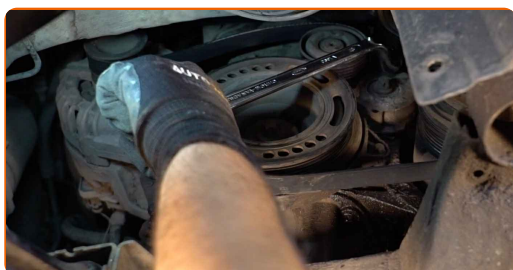


Sustitución: correa poli V - VAUXHALL Vectra Mk II (C) Familiar (Z02). Consejo:

- Asegúrese de que la correa acanalada en V se adapta ajustadamente a todas las poleas.

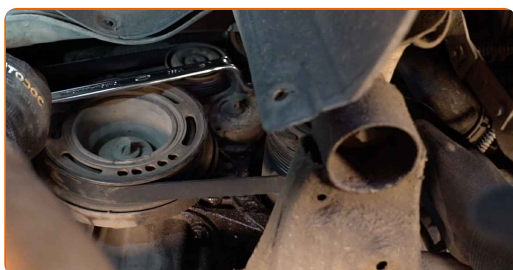
11

Tire hacia un lado la polea tensora de la correa acanalada en V. Usa una llave mixta del n.º 19.



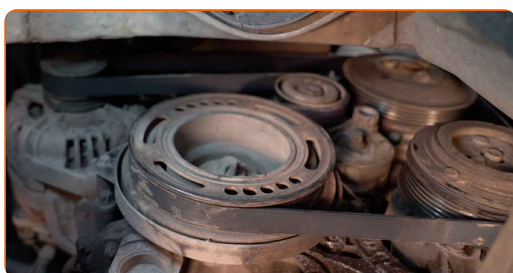
12

Coloque la correa acanalada en V en la polea tensora.



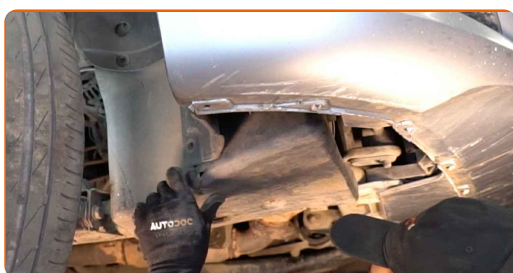
13

Vuelva a colocar la polea tensora en su posición inicial.

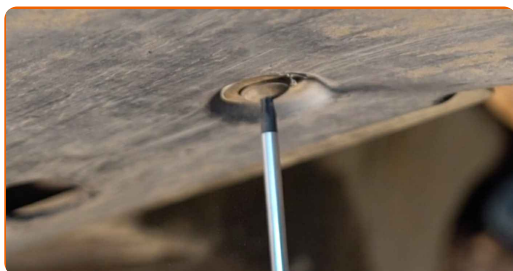


14

Instale el protector del paso de rueda en su asiento de montaje.



15 Instale y apriete las sujeciones de la cubierta del paso de rueda. Utilice Torx T25.



16 Baje el automóvil.

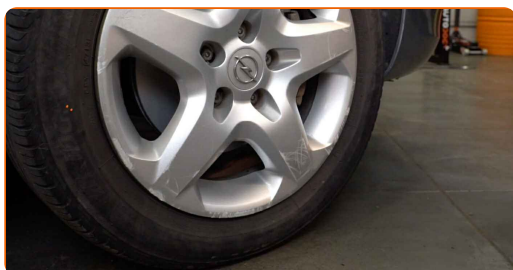
17 Pongan en marcha el motor por unos minutos. Esto es necesario para asegurarse de que el componente funciona correctamente.

18 Apague el motor.

19 Retire el protector de aletas del guardabarros.

20 Cierre la capota.

21 Retire los gatos y las cuñas.



¡BIEN HECHO! 

VER MÁS TUTORIALES

AUTODOC – LAS PIEZAS DE REPUESTO DE CALIDAD Y ASEQUIBLES ONLINE

APLICACIÓN PARA MÓVIL AUTODOC: ATRAPE GRANDES OFERTAS Y REALICE COMPRAS CÓMODAMENTE



+ AUTODOC

GET IT ON **Google Play**

Download on the **App Store**

Download

UNA ENORME SELECCIÓN DE PIEZAS DE REPUESTO PARA SU COCHE

CORREA POLI V: UNA AMPLIA SELECCIÓN

RESPONSABILIDAD:

El documento contiene sólo los consejos y las recomendaciones que pueden ser útiles para Usted durante las obras de reparación y sustitución. AUTODOC no se responsabiliza por cualquier daño, detrimento y acto dañoso de la propiedad ocasionados durante las obras de reparación y sustitución como consecuencia del uso e interpretación incorrectos de la información proporcionada.

AUTODOC no se responsabiliza por cualesquier falta e imprecisión posibles en esta instrucción. La información proporcionada sirve exclusivamente para la familiarización y no puede sustituir la consulta de los especialistas.

AUTODOC no se responsabiliza por el uso incorrecto y de riesgo con daño del equipo de reparación, las herramientas y las piezas de recambio de coches. AUTODOC insiste en proceder con cuidado y seguir las normas de seguridad durante la realización de cualquier obra de reparación y sustitución. Recuerden que el uso de las piezas de recambio de mala calidad no le garantiza el nivel necesario de seguridad en las carreteras.

© Copyright 2023. Todos los contenidos de esta página web, especialmente textos, fotografías y gráficos, son protegidos por las leyes de copyright. Todos los derechos, entre los que se incluye la copia, divulgación a terceros, edición y traducción son propiedad de AUTODOC SE.