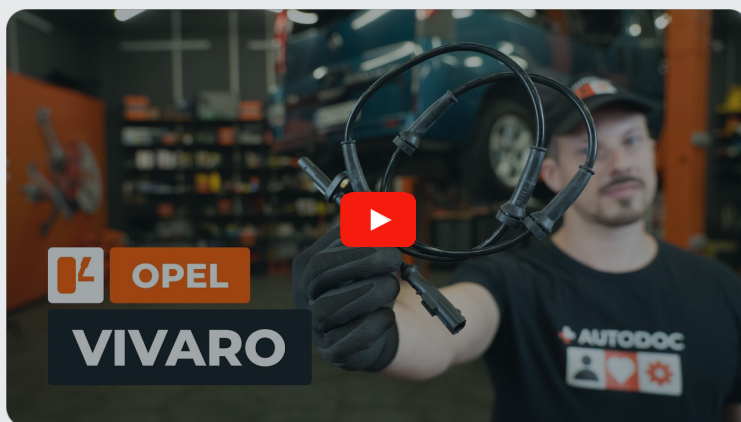




Cómo cambiar: sensor
ABS de la parte trasera -
VAUXHALL Vivaro Bus
(J7) | Guía de sustitución

VÍDEO TUTORIAL SIMILAR



Este vídeo muestra el procedimiento de sustitución de una pieza similar en otro vehículo

¡Importante!

Este procedimiento de sustitución puede ser utilizado para:

VAUXHALL VIVARO Combi (J7) 2.0 ECOTEC, VAUXHALL VIVARO Combi (J7) 2.0 CDTI, VAUXHALL VIVARO Combi (J7) 2.5 CDTI

Los pasos a efectuar pueden variar ligeramente dependiendo del diseño del vehículo.

Este tutorial ha sido creado basándose en el procedimiento de sustitución de una pieza de coche similar en: OPEL Vivaro A Combi (X83) 2.5 CDTI (F7, J7, A07)

SUSTITUCIÓN: SENSOR ABS - VAUXHALL VIVARO BUS (J7). HERRAMIENTAS USTED NECESITA:



- Cepillo de alambre
- Spray WD-40
- Spray limpiador multiusos
- Spray para contactos eléctricos
- Llave dinamométrica
- Punta Torx T30
- Llave de carraca o herramienta eléctrica para la extracción/instalación de elementos de sujeción roscados
- Palanca de montaje
- Destornillador de cabeza plana
- Accesorio de cepillo de alambre para taladro
- Elevador de coches o gato con caballetes para gatos y calzos para ruedas

[Comprar herramientas](#)

Sustitución: sensor ABS - VAUXHALL Vivaro Bus (J7). AUTODOC recomienda:

- Todos los trabajos deberían ser efectuados con el encendido desconectado.

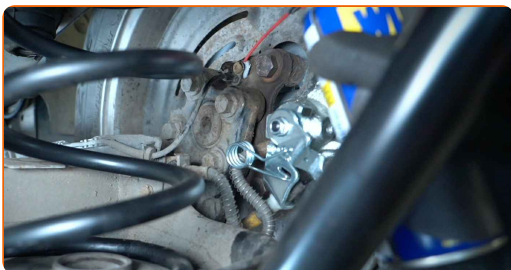
SUSTITUCIÓN: SENSOR ABS - VAUXHALL VIVARO BUS (J7). SECUENCIA DE PASOS RECOMENDADA:

- 1 Eleve el vehículo o posicónelo sobre un foso de inspección.

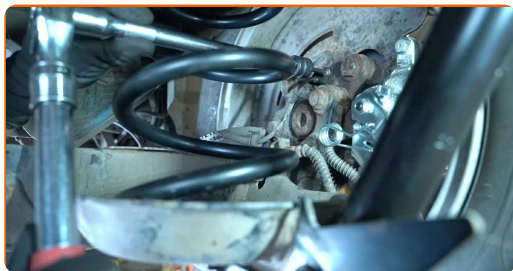
¡Atención!

- Si está utilizando un gato, asegúrese de que el coche se encuentra aparcado sobre una superficie dura y plana.
- No olvide asegurar el coche adicionalmente por medio de caballetes para gato.

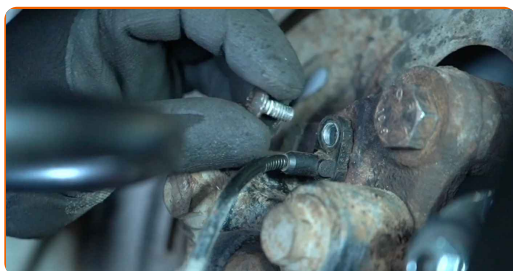
- 2 Limpie el elemento de sujeción del sensor ABS. Utilice un cepillo de alambre. Utilice el spray WD-40.



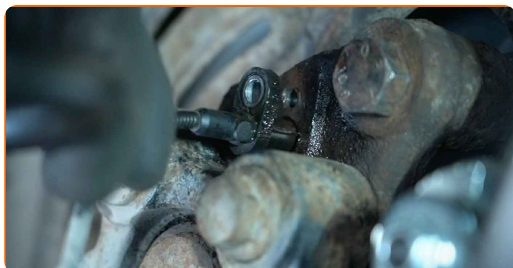
- 3** Desenrosque el elemento de sujeción del sensor ABS. Utilice una punta Torx T30. Utilice una llave de carraca.



- 4** Retire el perno de sujeción.



- 5** Retire el sensor ABS. Utilice una palanca de montaje.



- 6.1** Separe el cableado del sensor ABS.



- 6.2** Separe el conector del vehículo del conector del sensor ABS.



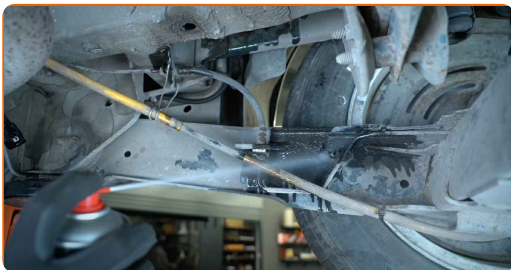
6.3

Retire el conector del sensor ABS de su asiento de montaje en el vehículo. Utilice un destornillador de cabeza plana.



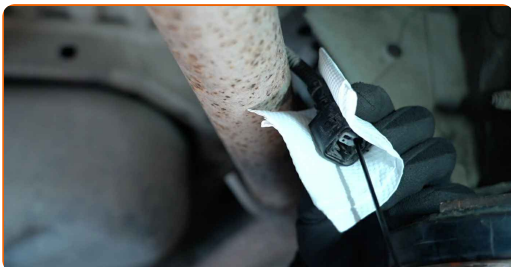
7

Limpie el asiento de montaje del sensor ABS. Utilice un cepillo de alambre. Utilice un spray limpiador multiusos. Utilice un accesorio de cepillo de alambre para taladro.



8

Trate el conector del vehículo del sensor ABS. Utilice un spray para contactos eléctricos.



9

Fije el conector del sensor ABS en el asiento de montaje del vehículo.



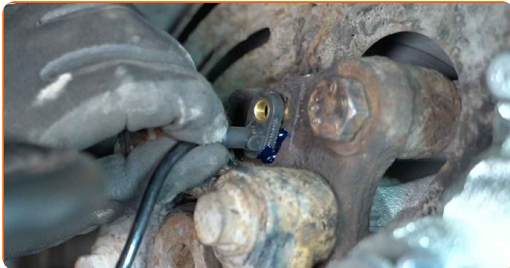
10 Una el conector del vehículo al conector del sensor ABS.



11 Fije de forma segura el cableado del sensor ABS.



12 Instale el sensor ABS.



Sustitución: sensor ABS - VAUXHALL Vivaro Bus (J7). Los profesionales recomiendan:

- Para evitar que el sensor se quede adherido, aplique un poco de grasa del sensor ABS en la superficie de montaje antes de proceder a instalarlo. Evite que la grasa entre en la punta magnética del sensor.

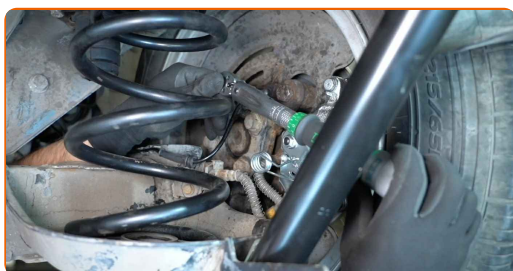
13

Instale el perno de sujeción.



14

Apriete el elemento de sujeción del sensor ABS. Utilice una punta Torx T30. Utilice una llave dinamométrica. Par de apriete: 8 N·m.



15

Baje el vehículo.

16

Compruebe que el nuevo componente funciona correctamente.

¡BIEN HECHO! 

VER MÁS TUTORIALES

AUTODOC — LAS PIEZAS DE REPUESTO DE CALIDAD Y ASEQUIBLES ONLINE

APLICACIÓN PARA MÓVIL AUTODOC: ATRAPE GRANDES OFERTAS Y REALICE COMPRAS CÓMODAMENTE



+ AUTODOC

GET IT ON Google Play

Download on the App Store

Download

UNA ENORME SELECCIÓN DE PIEZAS DE REPUESTO PARA SU COCHE

SENSOR ABS: UNA AMPLIA SELECCIÓN

RESPONSABILIDAD:

El documento contiene sólo los consejos y las recomendaciones que pueden ser útiles para Usted durante las obras de reparación y sustitución. AUTODOC no se responsabiliza por cualquier daño, detrimento y acto dañoso de la propiedad ocasionados durante las obras de reparación y sustitución como consecuencia del uso e interpretación incorrectos de la información proporcionada.

AUTODOC no se responsabiliza por cualesquier falta e imprecisión posibles en esta instrucción. La información proporcionada sirve exclusivamente para la familiarización y no puede sustituir la consulta de los especialistas.

AUTODOC no se responsabiliza por el uso incorrecto y de riesgo con daño del equipo de reparación, las herramientas y las piezas de recambio de coches. AUTODOC insiste en proceder con cuidado y seguir las normas de seguridad durante la realización de cualquier obra de reparación y sustitución. Recuerden que el uso de las piezas de recambio de mala calidad no le garantiza el nivel necesario de seguridad en las carreteras.

© Copyright 2025. Todos los contenidos de esta página web, especialmente textos, fotografías y gráficos, son protegidos por las leyes de copyright. Todos los derechos, entre los que se incluye la copia, divulgación a terceros, edición y traducción son propiedad de AUTODOC SE.